



Placa Convencional Térmica y Solvente



Placa de Lavado con Agua Flenex FW

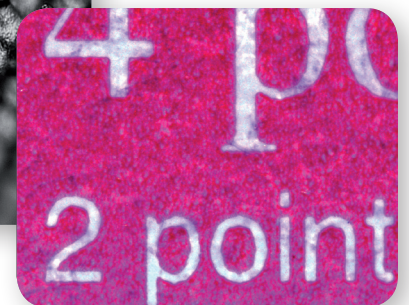
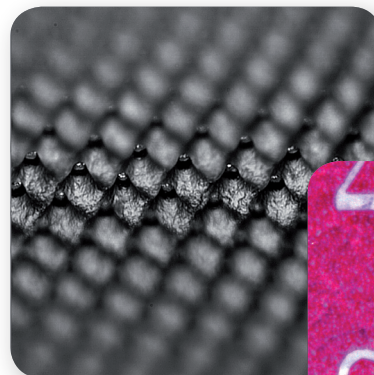


Fujifilm Trae Flenex FW a la Fabricación de Placas Flexo

CATÁLOGO DEL PRODUCTO

- ▶ El tiempo total de proceso de producción de placas es menos de 40 minutos
- ▶ La más alta calidad flexográfica (200 lpi, el 1% de puntos proceso)
- ▶ Más producción por turno para la productividad líder en su clase
- ▶ Elimina costos atribuidos al solvente y la tecnología térmica
- ▶ Compatible con equipos de lavado con agua existentes

FLENEX

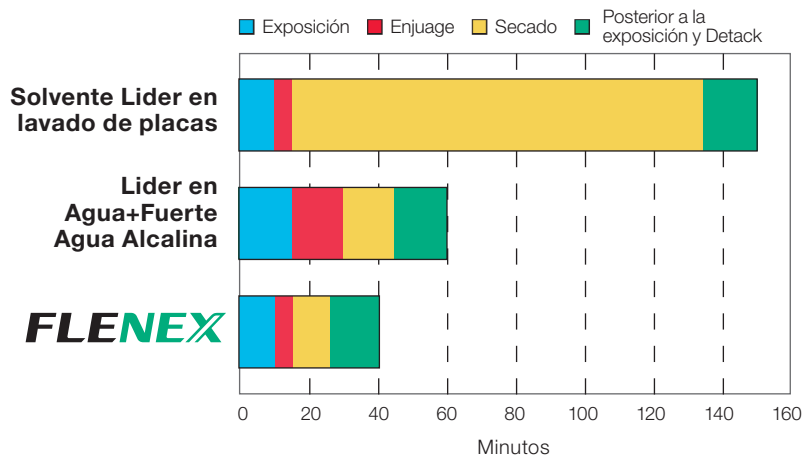


Placas Flenex FW Digitales y Placas Analógicas Flexo

Introduciendo Flenex FW - última tecnología cambiante de la industria que Fujifilm ha desarrollado expresamente para impresoras flexográficas. El Flenex FW ofrece la más alta calidad de impresión flexográfica y tiempos de producción más rápidos, al mismo tiempo que reduce significativamente el costo de uso en comparación con la tecnología de lavado con agua termal, solvente u otro.

Menos Procesamiento, Más Productividad

Flenex FW reduce los tiempos de procesamiento de producción de placas a menos de 40 minutos, 300% más rápido que los sistemas de solventes principales y 1.5 veces más rápido que las tecnologías térmicas y de agua actuales. Una fabricación de placa más rápido significa más tiempo en prensa y un aumento dramático en su producción por turno, dándole la libertad de redistribuir los costes de mano de obra a actividades de mayor valor añadido.



Calidad de Imagen Incomparable

La innovadora química de lavado con agua de Flenex FW hace mucho más que simplemente eliminar la necesidad de solventes y paños de mecha - ofrece corridas mas largas mientras produce un constante 200 lpi a 4,400 dpi y 1% de estructura de puntos de proceso para una calidad de impresión nunca antes vista con placas flexográficas.

Placa Digital – Alta Gradación

Imagen Original



Impresión

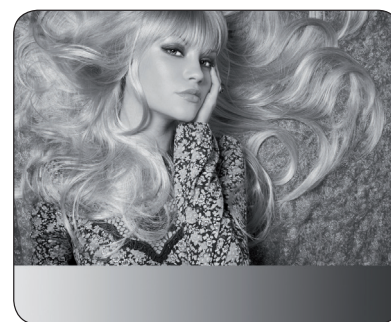
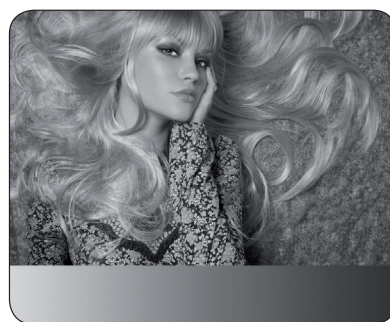
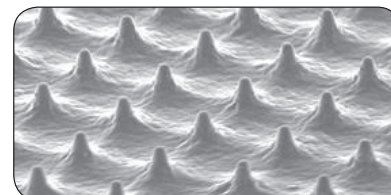
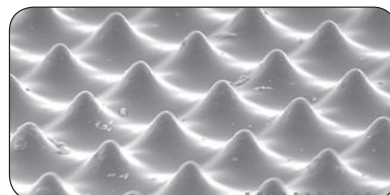


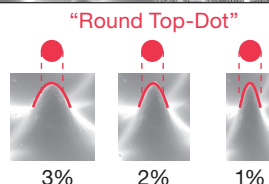
Imagen ampliada de la pantalla

(Imagen SEM x 200)

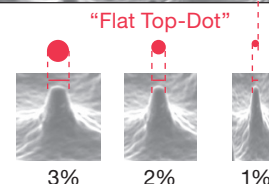


Forma de punto de impresión y tamaño

Pantalla de la forma de la placa



Pobre Gradación



Alta Gradación

Tiradas Más Largas por Placa

La química exclusiva de Flenex FW permite que cada placa corra por más tiempo en la prensa que las opciones de producción de placas competitivas. El Flenex FW ha demostrado entregar significantes mejoras en la durabilidad de placa y reducción de inflamación de la placa. Este doble golpe de productividad aumenta el tiempo de actividad en la prensa resultando en tiradas más largas y mayor rentabilidad en general.

Tinta y Equipo Compatible

El equipo de lavado por agua de bajo costo estándar, es todo lo que necesita para procesar las placas Flenex FW.

Flenex FW es totalmente compatible con todos los equipos de imágenes CTP común incluyendo ESKO, Dainippon Screen y Kodak. Fujifilm también ofrece una gama completa de equipos de procesamiento de lavado con agua desde pequeñas unidades independientes a sistemas completos en línea. Cualquiera que escoja, usted esquivará los gastos de los procesadores de solventes y térmicos de mayor costo, así como los cargos extra en consumibles.

Además, tanto la versión análoga y digital de Flenex FW pueden ser utilizados con cualquier tinta UV, a base de agua o a base de solventes. No necesita SKUs especiales. Simplemente limpie y prepárese para el siguiente trabajo - sin importar cual tinta se requiera.

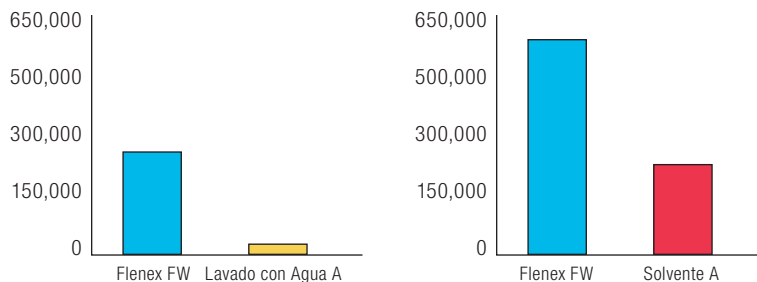
Más Ecológico y Más Seguro

El lavado de placas Flenex FW se logra con sólo un detergente suave y típicamente permite que la solución residual sea tratada como agua residual común después de retirar una pequeña cantidad de partícula residual. Esta partícula normalmente puede ser tratada como un residuo común con un impacto ambiental mínimo o nulo. Compare esto con lo que hacen los solventes de impacto conocidos y absorbe paños al medio ambiente durante su ciclo de vida de fabricación, aplicación y eliminación, y verá cómo Flenex FW le proporciona una solución más ecológica.

No trabajar con solventes también será bien recibido por sus empleados. De hecho, el bajo nivel de pH único de Flenex FW proporciona un entorno más seguro, incluso para los que trabajan con otros platos de lavado de agua que requieren soluciones de limpieza de alta alcalina. No más residuos industriales.



Durabilidad

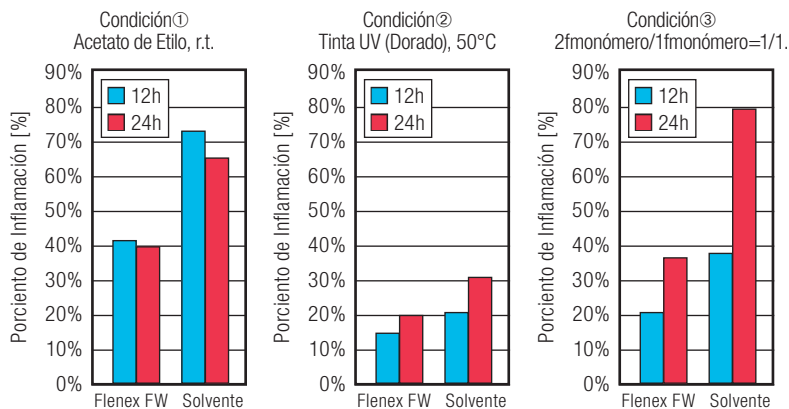


Productores de Placas	Flenex FW	Lavado con Agua A
Durabilidad(ft)	262,467	16,404
Aplicación	Pegatinas / Etiquetas	
Máquina de impresión	Mark Andy	
Tipo de papel	Papel Tack	
Velocidad de la Prensa	70~100/minuto	
Plato de Impresión	Digital 1.14mm(0.045")	

Productores de Placas	Flenex FW	Solvente A
Durabilidad(ft)	590,051	262,467
Aplicación	Cartones	
Máquina de impresión	OMET	
Tipo de papel	Papel Recubierto	
Velocidad de la Prensa	55m/minuto	
Plato de Impresión	Digital 1.14mm(0.045")	

Las placas Flenex FW eran de cuatro a 10 veces más duraderas que las placas flexográficas de lavado por agua más comúnmente utilizadas y más de dos veces en duración que las tecnologías con solventes.

Inflamación de Placa



En pruebas de inflamación de la placa de 12 a 24 horas, Flenex FW resultó en 25% a 45% menos de inflamación en comparación con placas solventes.



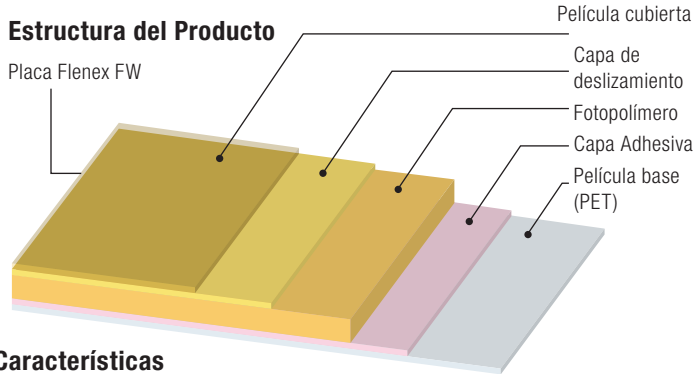
LA POLÍTICA VERDE DE FUJIFILM

Nosotros en Fujifilm creemos que el "desarrollo sostenible" de la Tierra, la humanidad, y las empresas en el siglo 21 es un tema que debe ser abordado con la mayor prioridad. Como empresa socialmente responsable, nos comprometemos activamente en las actividades empresariales con nuestros valores ambientales en mente. Nos esforzamos por ser un mayordomo dedicado del medio ambiente y ayudar a nuestros clientes y socios empresariales en hacer lo mismo.

* Las regulaciones locales siempre deben ser validadas para el requisito correcto de disposición ambiental

Especificación Técnica

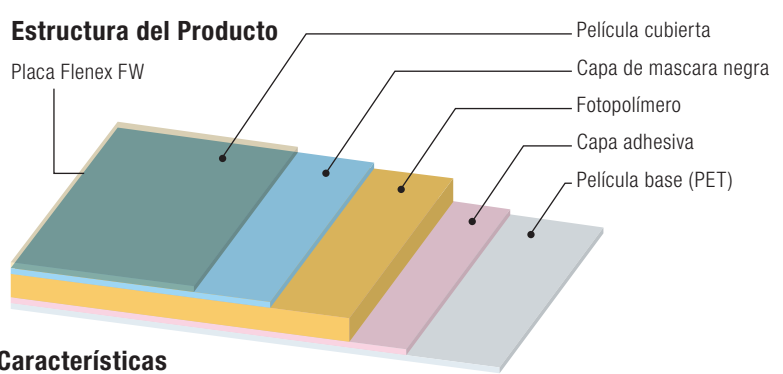
Placa Analógica - Características



Características

- Alta resolución: Screen 175Lpi/2%~ (Ajustando la exposición, 175Lpi 1% es posible)
- Rápida toma de la placa: 40min/1 lámina

Placa Digital - Características



Características

- Alta resolución: Screen 175Lpi/1%~ (Ajustando la exposición, 200Lpi es posible)
- Rápida toma de la placa: 40min/1 lámina
- Control de imagen fácil: Pequeña característica "Bump-UP"
- Alta gradación: Forma "Flat Top Dot"

Línea de productos

Aplicaciones Principales		Empaque flexible, pegatinas/etiquetas, sobres, cajas de cartón, papel/bolsas de plástico, revestimiento de barniz		Recubrimiento de Barniz
Tipos de Placas		Placas Análogas	Placas Digitales	Placas Análogas / Digitales
Especificaciones del Producto	Soporte	película de poliéster 0.125mm (0.005")	película de poliéster 01.25mm (0.005")	película de poliéster 0.250mm (0.010")
	Espesor	1.14 mm (0.045")	1.14 mm (0.045")	0.95 mm (0.037")
		1.70 mm (0.067")	1.70 mm (0.067")	1.14 mm (0.045")
		2.84 mm (0.112")	2.84 mm (0.112")	
	Tamaño*	457x610mm (18x24")	457x635mm (18x25")	850x1070mm (33.5x42.1")
		610x762mm (24x30")	533x508mm (21x20")	900x1200mm (35.4x47.2")
		762x1016mm (30x40")	635x762mm (25x30")	
		900x1200mm (35.4x47.2")	660x1207mm (26x47.5")	
		1067x1524mm (42x60")	900x1200mm (35.4x47.2")	
			1067x1270mm (42x50")	
	Dureza (Shore A)**	74/77/79 (°) 1.14mm	74/77/79 (°) 1.14mm	80 (°) 0.95mm
		62/68/74 (°) 1.70mm	62/68/74 (°) 1.70mm	78 (°) 1.14mm
		66 (°) 2.54mm	66 (°) 2.54mm	
		60/66 (°) 2.84mm	60/66 (°) 2.84mm	
	Capacidad de Tinta	Tinta a base de Agua	Tinta a base de Agua	Barniz UV / a base de Agua
		Tinta UV	Tinta UV	
Tinta Solvente		Tinta Solvente		
Barniz UV / a base de Agua		Barniz UV / a base de Agua		

* El número de hojas por caja puede variar según el grado del producto. Por favor, póngase en contacto con el ejecutivo de cuenta para cualquier pregunta.
** Mediciones de Fujifilm

www.fujifilmgraphics.com

FUJIFILM

FUJIFILM North America Corporation, División de Sistemas Gráficos • Tel: 800-877-0555 • Email: contactgraphics@fujifilm.com • Web: www.fujifilmgraphics.com

Las especificaciones están sujetas a cambios sin previo aviso. El nombre FUJIFILM y el logotipo FUJIFILM son marcas comerciales de FUJIFILM Corporation. Todas las demás marcas comerciales que aparecen son marcas registradas de los propietarios. flenex_150318_spanish