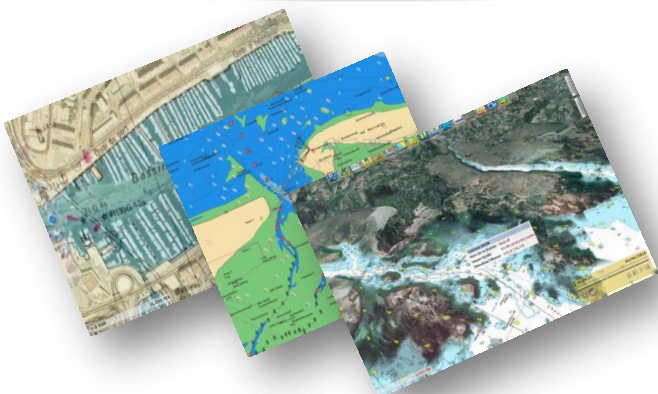
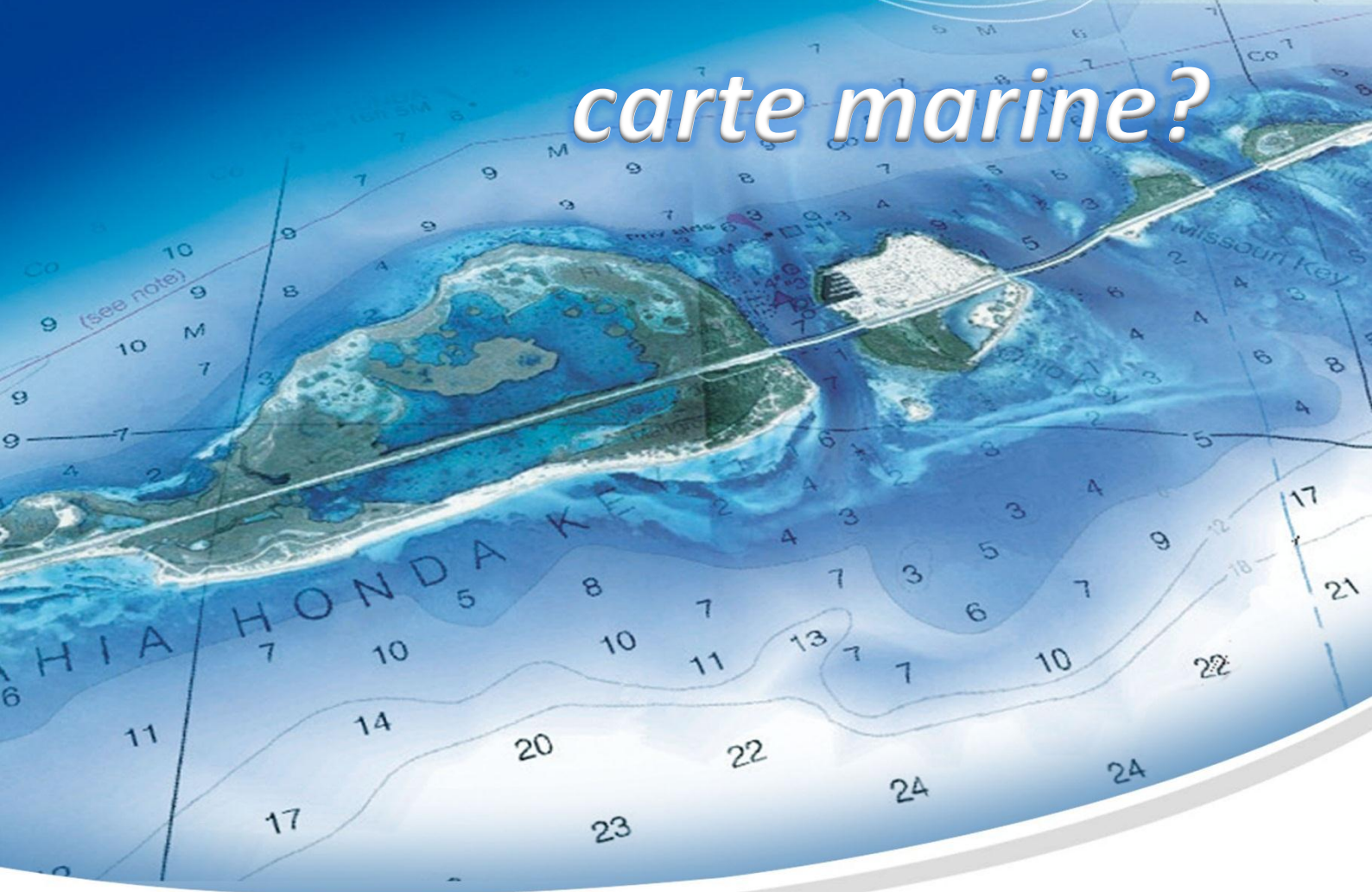


Comment choisir votre carte marine?



Comment choisir votre carte marine?

5 Conseils pour choisir vos cartes marines

1. Quelle est l'origine des cartes marines électroniques?
2. Quel est le meilleur format: vectoriel ou raster?
3. Avec quels formats de carte marine mon logiciel de navigation est-il compatible?
4. Choix du fournisseur de cartes marines
5. Choix de données supplémentaires: photos satellite, courants de marée et plus

1. Quelle est l'origine des cartes marines électroniques?

Les **Cartes Marines Raster** sont issues des cartes produites par les services hydrographiques nationaux. Elles sont celles qui présentent la plus grande fiabilité. Scannées à l'identique, les cartes marines raster permettent tout simplement de retrouver à l'écran les cartes papiers officielles auxquelles vous étiez habituées.

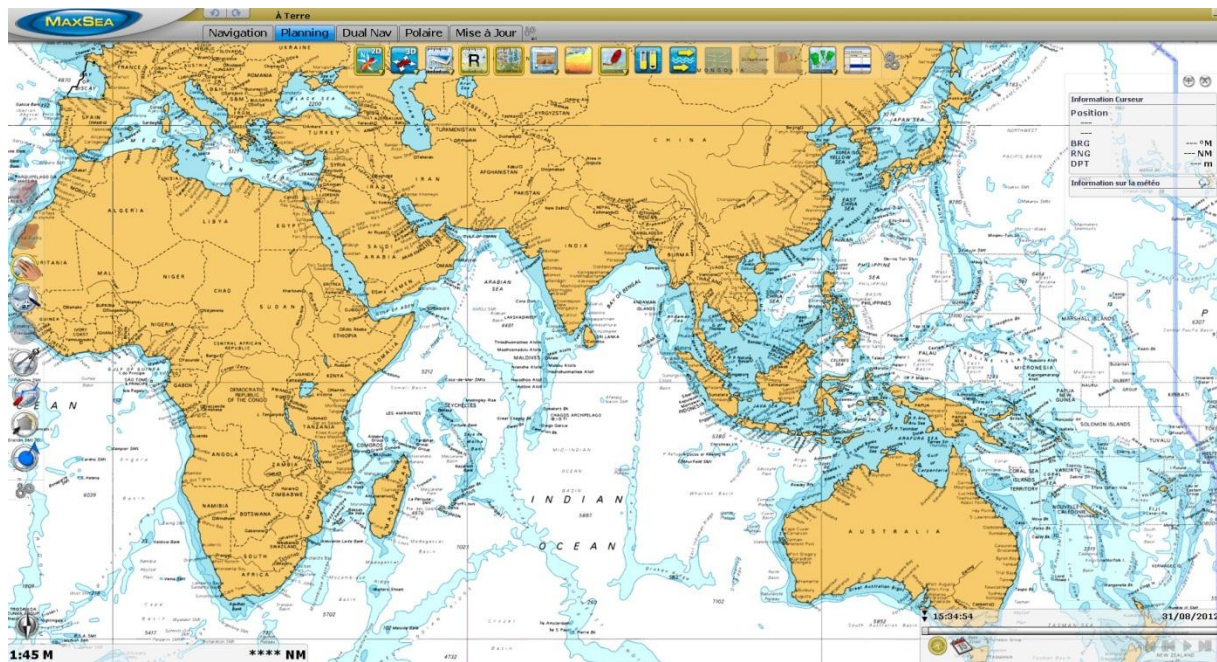


Figure 1 – Carte Raster

Les Cartes Marines Vectorielles sont des reproductions de cartes à partir des cartes officielles. Les données sont traitées et numérisées dans un format vectoriel qui permet de gérer l'information sous forme de couches successives et complémentaires : informations sur les bouées, phares et ports, indications particulières sur la réglementation, etc... peuvent ainsi être affichées indépendamment les unes des autres en fonction des besoins. Dans de nombreuses zones du globe, où aucun service hydrographique n'existe, les cartes vectorielles sont souvent les seules références.

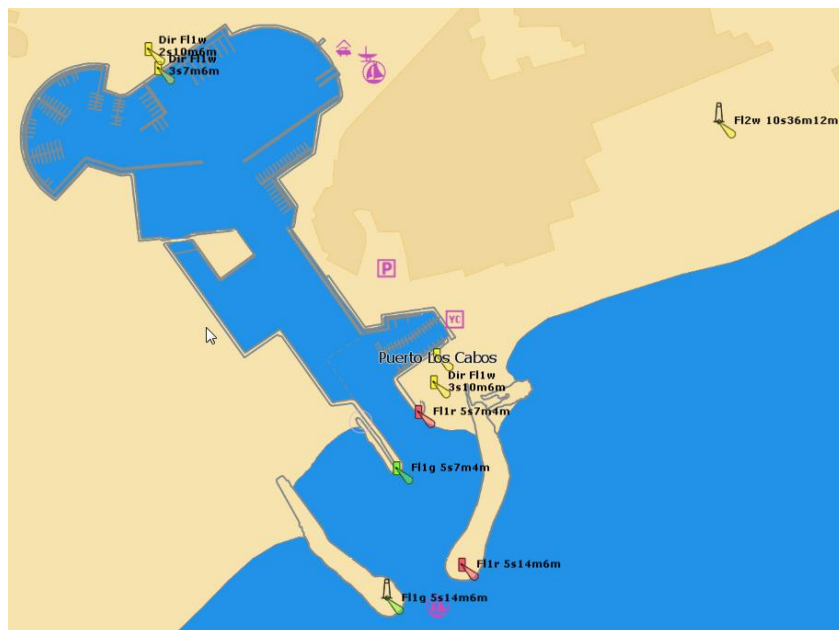


Figure 2 – Carte Vectorielle représentant la Basse-Californie

2. Quel est le meilleur format: vectoriel ou raster?

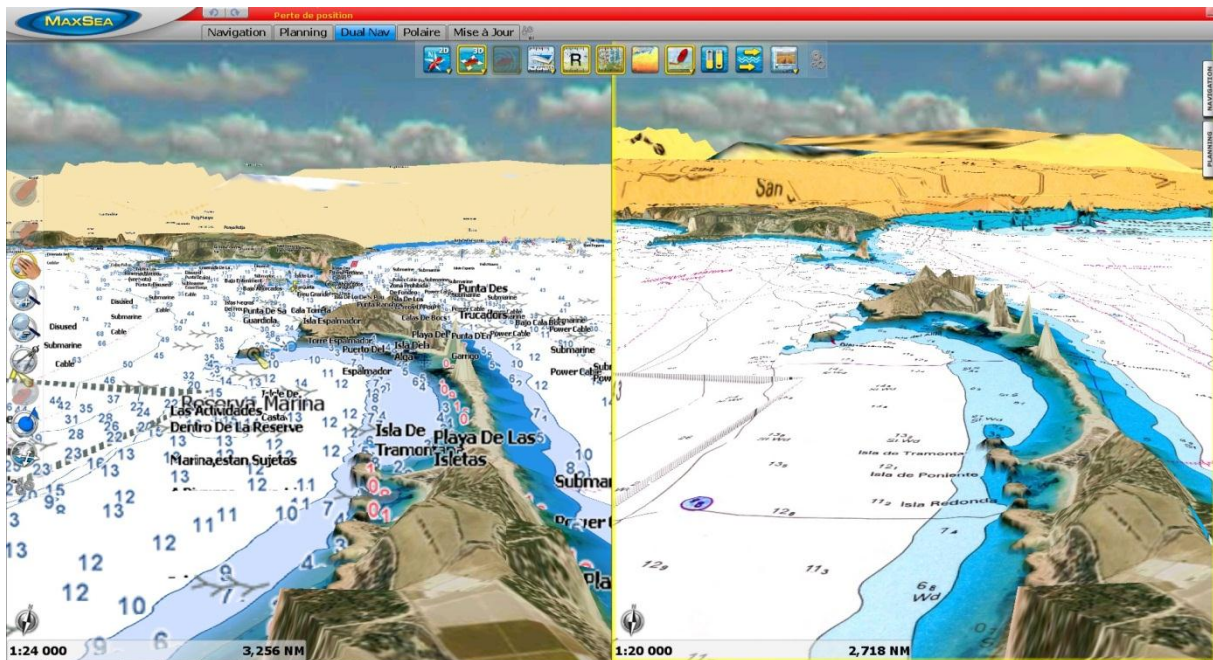


Figure 3- Carte Vectorielle vs carte Raster

Il vous faudra d'abord déterminer si vous souhaitez des cartes marines vectorielles ou raster. Difficile de dire que tel format est meilleur que l'autre, le choix se base finalement souvent sur les habitudes de l'utilisateur, ses préférences et ses besoins.

Les fidèles des cartes marines papier préféreront les cartes Raster puisqu'elles permettent tout simplement de retrouver à l'écran les cartes papiers officielles auxquelles ils étaient habitués. Les cartes vectorielles ne sont pas issues d'une simple numérisation des cartes papier. L'ensemble des symboles clés caractérisant la carte sont stockés sous forme d'objet auquel on peut associer des caractéristiques particulières pouvant être interprétées par le programme de navigation maritime.

Cartes Raster



Fiabilité: une véritable photocopie couleur des cartes papier officielles des services hydrographiques. Si vous avez toujours navigué « papier », vous passez à l'informatique tout en gardant vos points de repère.



Les cartes Raster se pixélistent en over zoom.

Cartes Vectorielles



Côté dynamique: les phares, bouées, traits de côtes sont des objets reliés numériquement et gérés en base de données. Possibilité de paramétrer les cartes et de filtrer les données.



Les cartes Vectorielles sont moins fiables en over zoom.

3. Avec quels formats de carte marine mon logiciel de navigation est-il compatible?

Plus le choix de cartes est large, plus vous aurez l'opportunité de trouver le format qui couvre au mieux votre zone.

Le logiciel de navigation MaxSea TimeZero a comme avantage d'être compatible avec de très nombreux formats de cartes marines :

- ✓ Cartes Marines Raster: MapMedia mm3d Raster
- ✓ Cartes Marines Vectorielles: Datacore by Navionics, C-MAP by Jeppesen & HOs S-57



4. Choix du fournisseur de cartes marines

L'offre MapMedia mm3d n'a cessé de s'étoffer pour offrir un catalogue de données ultra complet :

✓ **Catalogue Raster mm3d**

Issues des accords avec les principaux services hydrographiques (SHOM, NOAA etc.), les cartes Raster constituent sans doute l'information la plus fiable disponible à ce jour.

✓ **Catalogue « C-MAP by Jeppesen » Vecteur mm3d**

De renommée internationale, les cartes C-MAP répondent aux attentes des utilisateurs les plus exigeants.

✓ **Catalogue « Datacore by Navionics » Vecteur mm3d**

Une couverture mondiale et un pack monde à un tarif très attractif !

✓ **Catalogue HO S57 Vecteur mm3d**

Cartes vectorielles issues de services hydrographiques nationaux, disponible pour les États-Unis et la Norvège.

5. Choix de données supplémentaires: photos satellite, courants de marée et plus

Une fois avoir choisi votre format de cartes marines, il faut savoir que certains fournisseurs de cartes comme MapMedia vous offrent des packs de données encore plus complets proposant la Photo Satellite et les Courants de Marée en plus de leur offre cartographique. La technologie du logiciel MaxSea TimeZero alliée à la cartographie MapMedia, vous garantit l'offre la plus complète en matière de données cartographiques en proposant pour chaque zone le choix entre les 2 types formats de cartes marines, des Courants de Marée Haute Résolution, ainsi que des données 3D et des Photos Satellites Haute Résolution combinés grâce à la PhotoFusion.



Figure 4 – Courants de Marée Haute Résolution Golfe du Morbihan

MapMedia propose un vaste choix de plus de 6.000 cartes marines raster qui restituent la précision et la fiabilité des cartes papier issues des services hydrographiques nationaux. MapMedia produit aussi des cartes Vectorielles grâce aux données fournies par les meilleurs éditeurs cartographiques du marché : Navionics, Jeppesen et quelques services hydrographiques nationaux (bases de données S57 pour États-Unis et Norvège). MapMedia a ainsi la capacité d'offrir un catalogue de cartes Raster et Vectorielles très complet.

MapMedia est une filiale de MaxSea International, leader mondial dans l'édition de logiciels de navigation maritime.



www.maxsea.com