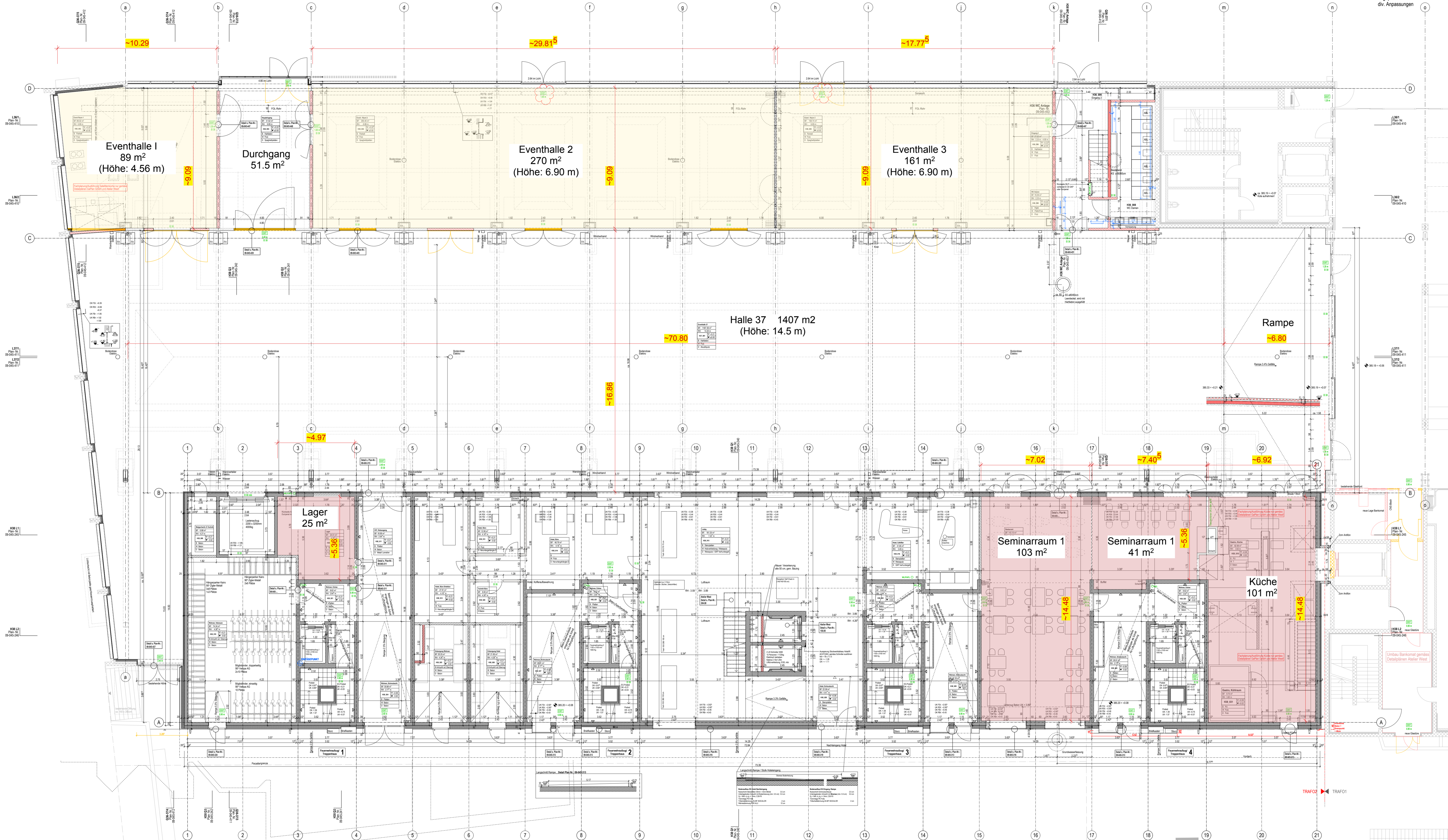


Index	Datum	Gez.	Änderung
A	08.10.12	ch,ir	Stand Genehmigung durch Bauherrschaft
B	26.10.12	ch,ir	Stand Nachanfrage ProCap
C	08.11.12	ch,ir	Öffnungen Südfassade, HLK Schächte
D	12.11.12	ch	NEUER EINFÜGEPUNKT
E	27.11.12	ch,ir	Südfassade angepasst RVA Zwischendecke Masse Lüftungschacht neu 245x165 Div. Anpassungen
F	04.12.12	ch,ir	Achsen H36-H37 neu Masse Lasteraufzug neu 355x373 Div. Anpassungen
G	13.12.12	ch,ir	Technikraum Elektro bei Velo, Brüstung Treppe Gastro 15cm Beton
H	14.12.12	ch,ir	Rohmasse Türöffnungen definiert in TH
I	17.12.12	ch,ir,rs	H36 Rohmasse Türöffnungen definiert Notausstieg entfernt
J	14.01.13	ch,ir,rs	H36 Achsen A und B Türen und Fenster angepasst neue Sturz beim Achse 4 Masse Hotaufzug gem. Atelier West angepasst div. Anpassungen
K	21.01.13	ch,ir	Tür bei Achse 9 eingefügt, Verbreiterung des Durchgangs zwischen Küche Hotel und Trafo 1. Lüftschächte gespiegelt, div. Anpassungen
L	22.02.13	ch,ir	Roh Fensterbrüstungen angepasst, Wand Hotaufzüge angepasst, RDA Auspassungen angepasst, div. Anpassungen
M	04.03.13	ch,ir	OK RBr Südfassade auf Stand Index K geändert, Sturzhöhe Achse 13 gem. Innenarch. angepasst, div. Anpassungen
N	08.03.13	ir	Einführung der zuletzt zu installierenden Schachtwänden, div. Anpassungen
O	13.03.13	ch	DW Vordach 100mm dreimal in Südfassade Wartungöffnung Wasser 141cm komplett
P	15.03.13	ch	Anpassungen in Lasteraufzug
Q	28.03.13	ch,ir	Achse 13 neu Leicht- oder Trockenbau Hotaufzug neue BSKS-Wand Achse 3, Auspassung WLP 12,5cm geschoben
R	03.05.13	ch	H37 Achse a Rampe entfernt und neue Stule eingefügt
S	03.07.13	ch,ir	Türe Eventtechnik, Bodendetail Stramx Eingang Hotel, Schachtwand Hotel 15cm Schachtleiter Auspassung bei den Feuerwehrluke eingeschnitten
T	13.08.13	ch	Türe Eventtechnik, Bodendetail Stramx Eingang Hotel, Schachtwand Hotel 15cm Türen Hotel-Nordfassade gedreht, H36 WC-Anlage angepasst
U	29.08.13	ch	Trennwand Trafo II angepasst
V	01.10.13	ch,ir	Legen Abluft in Stützen H37 definiert, Flachdecken Event 2/3 angepasst
W	04.10.13	ch	Flachdecken Event 2/3 angepasst, Achse k, Verteilkasten Strom und Lüftung gewechselt, Achse 1, Türe im Steigschacht (H36, 009) geändert
X	11.10.13	ch	Hotelfassade gem. Änderungen Atelier West angepasst
Y	29.10.13	ch	Achsen 9 (Türe) und 15 (neue Wand) Änderungen gem. Atelier West
Z	07.11.13	ir,rs	Wände Innenausbau Atelier West als Leichtbau gekennzeichnet
AA	19.12.13	ch	WC-Anlage H36 geändert Änderungen Atelier West eingearbeitet Lobby und Café-Bar



Planänderungen und Ergänzungen

Index	Datum	Gez.	Änderung
K	21.01.13	ch,ir	Tür bei Achse 9 eingefügt, Verbreiterung des Durchgangs zwischen Küche Hotel und Trafo 1. Lüftschächte gespiegelt, div. Anpassungen
L	22.02.13	ch,ir	Roh Fensterbrüstungen angepasst, Wand Hotaufzüge angepasst, RDA Auspassungen angepasst, div. Anpassungen
M	04.03.13	ch,ir	OK RBr Südfassade auf Stand Index K geändert, Sturzhöhe Achse 13 gem. Innenarch. angepasst, div. Anpassungen
N	08.03.13	ir	Einführung der zuletzt zu installierenden Schachtwänden, div. Anpassungen
O	13.03.13	ch	DW Vordach 100mm dreimal in Südfassade Wartungöffnung Wasser 141cm komplett
P	15.03.13	ch	Anpassungen in Lasteraufzug
Q	28.03.13	ch,ir	Achse 13 neu Leicht- oder Trockenbau Hotaufzug neue BSKS-Wand Achse 3, Auspassung WLP 12,5cm geschoben
R	03.05.13	ch	H37 Achse a Rampe entfernt und neue Stule eingefügt
S	03.07.13	ch,ir	Türe Eventtechnik, Bodendetail Stramx Eingang Hotel, Schachtwand Hotel 15cm Schachtleiter Auspassung bei den Feuerwehrluke eingeschnitten
T	13.08.13	ch	Türe Eventtechnik, Bodendetail Stramx Eingang Hotel, Schachtwand Hotel 15cm Türen Hotel-Nordfassade gedreht, H36 WC-Anlage angepasst
U	29.08.13	ch	Trennwand Trafo II angepasst
V	01.10.13	ch,ir	Legen Abluft in Stützen H37 definiert, Flachdecken Event 2/3 angepasst
W	04.10.13	ch	Flachdecken Event 2/3 angepasst, Achse k, Verteilkasten Strom und Lüftung gewechselt, Achse 1, Türe im Steigschacht (H36, 009) geändert
X	11.10.13	ch	Hotelfassade gem. Änderungen Atelier West angepasst
Y	29.10.13	ch	Achsen 9 (Türe) und 15 (neue Wand) Änderungen gem. Atelier West
Z	07.11.13	ir,rs	Wände Innenausbau Atelier West als Leichtbau gekennzeichnet
AA	19.12.13	ch	WC-Anlage H36 geändert Änderungen Atelier West eingearbeitet Lobby und Café-Bar

- Legende**
- RD = Rohde Decke
 - FD = Fertig Decke
 - FB = Fertig Boden
 - RB = Rohrer Boden
 - RH = Raumhöhe
 - B = Bodenbelag
 - W = Wandbelag
 - D = Deckenbelag
- Fensterhöhen verstehen sich ab OK Fensterbank bis UK roher Sturz
- Türhöhen verstehen sich ab Fertig Boden bis UK roher Sturz
- Sämtliche Masse sind vom jeweiligen Unternehmer am Bau zu nehmen, zu kontrollieren und Unstimmigkeiten mit der Bauleitung abzusprechen.
- Sichtbeton
 - Schachtwand Installation nach Fertigstellung der HT-Montage
 - Wärmedämmung
 - Herbstein
 - Beton
 - Nagelwand / Spritzbeton neu im Bestand
 - Magerbeton
 - Vorfabrizierte Betonelemente
 - Backstein
 - Calmo Backstein
 - Kalksandstein
 - Holz
 - Leichtbauwand
- (Rote Schraffur steht für neu im Bestand)
- ▽ Kote Fertigboden
 - ▼ Kote Rohbau

09-045-221 AA

GRAF
ARCHITECTURE & ENGINEERING

BISCIONI
ARCHITECTURE & ENGINEERING

meu muller architects

- Akustik / Bauphysik** Jürg Buri
BBAA Buri Bauphysik & Akustik AG
Industriestrasse 15, 8004 Volketswil
Tel 044 908 10 30 Fax 044 908 10 39
Mail: kontakt@bbaa.ch
- Baugenieuer** Matthias Bechter
MWW Baugenieure AG
Bruggstrasse 37, 5400 Baden
Tel 056 220 88 88 Fax 056 200 88 87
Mail: mevb@mvw.ch
- Elektroingenieur** Reto Bar
Elektroingenieurbüro P. Keller + Partner AG
Bahnhofstr. 7, 5400 Baden
Tel 056 222 41 82 Fax 056 222 41 86
Mail: mail@retobar.ch
- Generalunternehmer** Michael Gotte
Gross Generalunternehmung AG
Kirchgasse 7, 5200 Brugg
Tel 056 460 46 46 Fax 056 460 46 47
Mail: info@gross-ag.ch
- HLK Ingenieur** Markus Bernauer
Pflüger AG
Fährhofstrasse 4, 8048 Zürich
Tel 044 439 10 40 Fax 044 431 07 45
Mail: info@pflueger.ch
- Innenarchitekt** Stefan Wetzel
Atelier West Architekten AG
Bruggstrasse 37, 5400 Baden
Tel 056 222 01 75 Fax 056 222 16 75
Mail: info@atelier-west.ch
- Sanitär Ingenieur** Michael Hosse
Hosse Haustechnik GmbH
Friedrichstrasse 55, 5200 Brugg
Tel 056 444 23 23 Fax 056 444 23 24
Mail: info@hosse-haustechnik.ch

±0.00 = OK Fussboden best. Halle 37 = 385.12 m. ü. M.

Maßstab 1:100 Plangr. 112 x 70

Gez. 05. ch. ir ErsMrt 12.12.2011

Geändert 19.12.2013

09-045 Trafo II - Baden
Objekt Hochhaus mit Hotel und Wohnen, Umnutzung Halle 36 & 37 Bruggstrasse, 5400 Baden

Baugesellschaft Trafo
c/o Egin Immobilien AG
Ländliweg 10
5400 Baden

Plan H36-38 GR Erdgeschoss