

**FIRE & EMERGENCY** [oshkoshcorporation.com](http://oshkoshcorporation.com)

Oshkosh Corporation • 2307 Oregon Street, P.O. Box 2566 • Oshkosh, WI, USA 54903-2566 • ph 1.920.235.9150 • fax 1.920.233.9506  
 Washington, DC Office • 1300 North 17th Street, Suite 1040 • Arlington, VA, USA 22209 • ph 1.703.525.8400 • fax 1.703.525.8408  
 © 2010 Oshkosh Corporation  
 Oshkosh and the Oshkosh logo are registered trademarks of Oshkosh Corporation, Oshkosh, WI, USA  
 All other trademarks are property of their respective owners



**FIRE & EMERGENCY**

# FOR EVERY EMERGENCY, ACROSS 130 NATIONS, OSHKOSH IS THERE.

Oshkosh Corporation is the world's leading authority of broad spectrum fire and emergency trucks, truck bodies and access equipment. No one understands the nature of emergency better. No one works more closely with customers to configure each vehicle around their demands.

When you perform with Oshkosh Fire & Emergency, you get world-class technology, quality and safety – all backed by 24/7 global service.

When you choose Oshkosh Fire & Emergency, you compromise nothing.

POUR TOUTES LES SITUATIONS D'URGENCE, DANS 130 PAYS, VOUS POUVEZ COMPTER SUR OSHKOSH.

Oshkosh Corporation fait figure d'autorité au niveau mondial dans la fabrication de camions, de carrosseries spécialisées et d'équipements d'accès dédiés aux interventions d'urgence et à la lutte anti-incendie. Nul ne comprend mieux la notion d'urgence. Nul n'offre une proximité de travail aussi étroite à ses clients, dans le but de produire des véhicules répondant spécifiquement à leurs demandes.

En faisant équipe avec Oshkosh Fire & Emergency, vous optez pour une technologie, une qualité et une sécurité de première classe, garanties par un réseau de service mondial disponible 24h/24, 7j/7.

En choisissant Oshkosh Fire & Emergency, vous ne faites aucun compromis.

130 PAÍSES CUENTAN CON OSHKOSH PARA ENFRENTARSE A CUALQUIER EMERGENCIA.

Oshkosh Corporation es el principal fabricante internacional de coches de bomberos y camiones para emergencias, carrocerías para camiones y equipos de acceso. Ninguna otra empresa comprende mejor la naturaleza de las emergencias. Ninguna otra empresa colabora más estrechamente con el cliente para configurar los vehículos según sus necesidades.

Siempre que realice su trabajo con Oshkosh Fire & Emergency, disfrutará de calidad, seguridad y tecnología de primera con el respaldo de un servicio global las 24 horas.

Al elegir Oshkosh Fire & Emergency, no dejará nada al azar.

遍布全球130个国家，每一次紧急时刻，Oshkosh 总会及时出现。

Oshkosh Corporation是全球领先的各类消防与救援车辆、卡车车身以及高空作业设备的权威制造商。没有谁比我们更加透彻地了解紧急救援的基本特征。没有谁比我们更加贴近客户，针对客户的实际需求，量身打造每一台车辆。

凭借全天候全球服务网络，Oshkosh Fire & Emergency 将带给您世界领先的技术、质量和安全。

当您选择了Oshkosh Fire & Emergency，面对任何险情，从此无需再妥协！

The logo features the word "OSHKOSH" in a bold, white, sans-serif font. The letter "O" is replaced by a stylized yellow and black graphic element. Below "OSHKOSH" is the text "FIRE & EMERGENCY" in a smaller, white, sans-serif font. A registered trademark symbol (®) is located to the right of the "OSHKOSH" text.

OSHKOSH  
FIRE & EMERGENCY



# THE WORLD OF FIRE & EMERGENCY CALLS FOR LEADERSHIP.

Leadership is our commitment, our calling, our shared mission with the industry we serve. It is why we tirelessly equip the greatest brands of today's Fire & Emergency segment with outstanding technology and design advantages.

Our greatest inspiration begins and ends with our customers. We ask what they want. We interpret what they need. And we build equipment that surpasses everything they thought they knew about high performance.

That's how Oshkosh Fire & Emergency leads. That's how the most extreme threats are overtaken, then defeated.

Oshkosh Fire & Emergency continues to revolutionize the world's defense against the greatest threats through:

**Continuous Technology Development**  
Pulse Delivery Fire Suppression Technology  
PUC (Pierce Ultimate Configuration)

**New Standards in Safety**  
Side Roll Protection system  
(air bags/curtains in front and rear)  
Frontal Air Bags  
ActionSafe

**Unmatched Chassis Performance**  
TAK-4® Independent Suspension  
Electronic Stability Control  
Command Zone™ Advanced Diagnostics

**Smart Styling**  
Intuitive Cab Layout and Storage  
Easy-Read Panels  
Streamlined Serviceability

Previous page's copy translations needed.

Oshkosh Fire & Emergency ne cesse de révolutionner le secteur de la défense contre les plus grandes menaces mondiales :

**Développement technologique continu**  
Technologie Pulse de lutte contre l'incendie  
PUC (Pierce Ultimate Configuration)

**Châssis aux performances inégalées**  
Suspensions indépendantes TAK-4®  
Commande de stabilité électronique  
Diagnostics avancés Command Zone™

**Nouvelles normes de sécurité**  
Système de protection latéral  
(airbags/rideaux à l'avant et à l'arrière)  
Airbags frontaux  
ActionSafe

**Design intelligent**  
Disposition de la cabine et rangement intuitifs  
Lecture facilitée des panneaux de commande  
Procédure d'entretien simplifiée

Previous page's copy translations needed.

Oshkosh Fire & Emergency revoluciona la defensa contra las mayores amenazas a nivel internacional gracias a:

**Desarrollo tecnológico continuo**  
Tecnología para la extinción de incendios mediante pulsos  
PUC (Pierce Ultimate Configuration)

**Rendimiento del chasis incomparable**  
Suspensión independiente TAK-4®  
Control electrónico de la estabilidad  
Diagnóstico avanzado Command Zone™

**Nuevos estándares de seguridad**  
Sistema de protección ante desplazamientos laterales  
(airbags/cortinas en la parte delantera y trasera)  
Airbags frontales  
ActionSafe

**Estilo elegante**  
Diseño de cabina y almacenamiento intuitivos  
Paneles de fácil lectura  
Mantenimiento optimizado

Previous page's copy translations needed.

凭借以下优势，Oshkosh Fire & Emergency 将继续彻底改变世界应对危险的方式：

**永不停步的技术革新**  
脉冲喷射灭火技术  
PUC (Pierce Ultimate Configuration/ Pierce 终极配置)

**无与伦比的底盘性能**  
TAK-4®独立悬挂  
电子稳定控制系统  
Command Zone™ 高级诊断系统

**安全新标准**  
防侧翻保护系统  
(前后气囊/气帘)  
前排座椅安全气囊  
ActionSafe

**智能化造型**  
直观的驾驶室布局和储存空间  
易读式面板  
更强的可维护性





**FEATURES THAT WELCOME BOLD LEADERSHIP:**

- Optional Pulse Technology casts dry chemical powder over 90 ft. (27 m), 3 times the current capacity
- Oshkosh® patented TAK-4® all-wheel independent suspension
- Center steer for greater all-around visibility
- Improved turning radius and maneuverability
- 11% greater braking power over the original Striker (with disc brake option)
- 84 sq. ft. (7.8 m<sup>2</sup>) glass for maximum driver visibility
- Industry-leading access to engine and power pack
- Color-coded switches easily identify controls (water, foam, dry chemical, clean agent)

# GREATER DANGER. GREATER RESPONSE.

The new Striker® boasts an evolution in long-distance fire suppression. Delivering dry chemical powder “dry” at Mach 1 speed, Pulse Technology positions firefighters at a farther distance that’s safer yet just as effective.

This – in addition to unmatched chassis performance, unsurpassed reliability and durability, advanced safety and smart design – builds the ultimate response for the volatile ARFF industry.

**LE NOUVEAU STRIKER**

**TOUJOURS PLUS DE DANGER.  
UNE MEILLEURE RÉPONSE.**

Le nouveau Striker® fait un bond en avant dans la lutte contre l’incendie longue distance. Capable de souffler de la poudre chimique « sèche » à Mach 1, la technologie Pulse protège le personnel de lutte contre l’incendie en les positionnant à une plus grande distance du danger, tout en restant tout aussi efficace.

Ajoutez à cela une technologie de lutte contre l’incendie innovante, un châssis aux performances inégalées, des systèmes de sécurité avancés, une fiabilité et une durabilité sans précédent, et une conception intelligente, et vous obtiendrez l’ultime réponse pour l’industrie SLIA volatile.

**DES CARACTÉRISTIQUES ALLANT DE PAIRE AVEC L’AUDACE DU LEADER :**

- La technologie Pulse en option propulse la poudre chimique sèche à plus de 27 m (90 pieds) triplant ainsi la capacité actuelle
- Suspensions indépendantes brevetées Oshkosh® TAK-4® sur toutes les roues
- Pilotage central pour une visibilité globale améliorée
- Rayon de braquage et manœuvrabilité améliorés
- Puissance de freinage 11 % plus importante que le Striker actuel (avec l’option freins à disques)
- Pare-brise de 7,8 m<sup>2</sup> (84 pieds carrés) pour une visibilité maximale du conducteur
- Accès au groupe moteur unique dans l’industrie
- Commandes facilement identifiables grâce aux sélecteurs à code couleur (eau, mousse, poudre chimique sèche, agent nettoyant)

**EL NUEVO STRIKER**

**MAYORES PELIGROS.  
MAYOR CAPACIDAD DE RESPUESTA.**

El nuevo Striker® cuenta con la evolución en la extinción de incendios a larga distancia. Al lanzar polvo químico “seco” a velocidad Mach 1, la tecnología de pulso permite a los bomberos colocarse a una mayor distancia, lo que aumenta la seguridad sin repercutir en la eficacia.

Esto, junto con un rendimiento inigualable del chasis, una fiabilidad y resistencia incomparables, una seguridad avanzada y un diseño inteligente, logran la solución definitiva para el volátil sector ARFF.

**CARACTERÍSTICAS QUE IMPULSAN LA AUDACIA EN EL LIDERAZGO:**

- La tecnología de pulso opcional lanza polvo químico seco a más de 27 m, 3 veces más que su capacidad actual
- Suspensión independiente en todas las ruedas TAK-4® patentada por Oshkosh®
- Puesto de dirección central que ofrece mayor visibilidad
- Mejor radio de giro y maniobrabilidad
- Un 11% más de potencia de frenado en relación al Striker actual (con opción de frenos de disco)
- Mayor visibilidad para el conductor gracias a un cristal de 7,8 m<sup>2</sup>
- El mejor acceso del sector a la unidad de alimentación y al motor
- Los interruptores con código de color facilitan la identificación de los controles (agua, espuma, polvo químico seco, agente limpio)

**新STRIKER**

**更大危险，  
更快响应。**

新Striker® 自豪于远距离灭火技术的革新。脉冲技术可以使化学干粉“Dry”喷射速度达1马赫，让消防员在更远的距离，安全而高效地扑灭火情。

配合无与伦比的底盘性能、难以匹敌的可靠性与耐用性、以及高端的安全性和智能化设计，脉冲技术为变化无常的机场救援消防行业提供了终极应对之策。

**领先业界的功能：**

- 可选脉冲技术可在90英尺（27米）外喷射化学干粉，性能为目前的3倍；
- Oshkosh®专利技术TAK-4®全轮独立悬挂；
- 中间转向，确保全方位可视度。
- 转弯半径更小，机动性更强；
- 刹车动力比现款Striker大11%（选用碟式刹车选项）；
- 84平方英尺（7.8m<sup>2</sup>）玻璃，实现最大的驾驶员可视度；
- 领先行业的发动机和动力轨道检修门；
- 彩色编码开关，功能控制（水、泡沫、化学干粉、清洁灭火剂）一目了然





QUADAGENT DELIVERY TECHNOLOGY delivers a full-frontal attack to the fire tetrahedron – for nearly all fire types, for immediate fire suppression.

**CHOOSE YOUR BEST RESPONSE.**

**Water:** 120 – 300 gallons (454 – 1136 L) with pneumatic or 250 GPM pump module delivery system.

**Foam:** 10 – 40 gallons (38 – 151 L) pre-mix single or twin tank foam eductor system, or piston pump injection system delivered with water up to 3 percent concentration with available Compressed Air Foam delivery.

**Dry Chemical:** 500 pounds (227 kg) delivered through Pulse Technology up to 8 pounds (3.63 kg) per second cast to an effective minimum distance of 90 feet (27 m).

**Clean Agent:** 120 pounds (54 kg) delivered up to 1 pound (0.45 kg) per second independently with a cast distance of over 40 feet (12 m), or 1/3 pound (0.15 kg) per second cast over 90 feet (27 m) with Pulse Technology when entrained in dry chemical.

# ADAPT TO ANY SITUATION. WITH Q4 TECHNOLOGY.

Stinger Q4™ comes equipped with QuadAgent delivery technology. This allows the firefighter to select the best agent or combination of agents right from the working end of the fire hose.

STINGER Q4

ADAPTEZ-VOUS À TOUTES LES SITUATIONS. AVEC LA TECHNOLOGIE Q4.  
Le Stinger Q4™ est équipé de la technologie de lance QuadAgent. Celle-ci permet au pompier de sélectionner l'agent ou la combinaison d'agents le plus approprié directement au niveau de la lance à l'extrémité du tuyau.

La technologie QuadAgent garantit une attaque frontale du tétraèdre complet du feu, pour une extinction immédiate de presque tous les types de feux.

CHOISISSEZ LA SOLUTION QUI VOUS CONVIENT.  
Eau : 454 – 1 136 l (120 – 300 gallons) - système à lance pneumatique ou module de pompe 946 l/min (250 gallons/min).

Mousse : 38 – 151 l (10 – 40 gallons) - système proportionneur de mousse de pré-mélange à réservoir simple ou double, ou système d'injection à pompe pour une concentration en eau atteignant 3% couplé à un système de mousse à air comprimé.

Poudre chimique sèche : 227 kg (500 livres) - lance avec technologie Pulse, jusqu'à 3,63 kg/s (8 livres/s) pour une distance efficace minimale de 27 m (90 pieds).

Agent nettoyant : 54 kg (120 livres) - jusqu'à 0,45 kg/s (1 livre/s) indépendamment de la distance au-delà de 12 m (40 pieds) ou 0,15 kg (1/3 livre) par seconde à 27 m (90 pieds) avec la technologie Pulse si mélangé à la poudre chimique sèche.

STINGER Q4

ADAPTESE A CUALQUIER SITUACIÓN CON LA TECNOLOGÍA Q4.  
Stinger Q4™ incorpora la tecnología de lanzamiento QuadAgent. Dicha tecnología, permite al bombero seleccionar el mejor agente o la combinación de agentes adecuada desde el extremo funcional de la manguera de incendios.

La tecnología QuadAgent lanza un ataque frontal total al tetraedro de fuego logrando extinguir el incendio de forma inmediata con casi cualquier tipo de fuego.

ELIJA LA MEJOR RESPUESTA.  
Agua: 454 – 1.136 l. con sistema de lanzamiento por módulo de bomba de 945 LPM o neumático.

Espuma: Sistema eyector de espuma por tanques gemelos o premezclada en tanque único de 38 – 151 l. o sistema de inyección por bomba de pistón con concentración de agua al 3 por ciento disponible con lanzamiento de espuma con aire comprimido.

Polvo químico seco: Lanzamiento de 227 kg mediante la tecnología de pulso, hasta 3,63 kg al segundo a una distancia efectiva de 27 m.

Agente limpio: Lanzamiento de 54 kg, hasta 0,45 kg al segundo de forma independiente con una distancia de lanzamiento superior a 12 m, o bien, 0,15 kg al segundo a 27 m con la tecnología de pulso cuando arrastra polvo químico.

STINGER Q4

运用Q4技术 轻松应万变  
Stinger Q4™ 配备QuadAgent (四种灭火剂) 喷射技术。有此利器, 消防员可以在消防水带的作业端自由选择最佳的灭火剂或灭火剂组合, 达到最好的灭火效果。

QuadAgent喷射技术几乎可用于所有类型火灾的迅速压制和扑灭。

选择最佳应对方式。  
水: 120-300 加仑 (454-1136 升) 气动或 250 加仑 / 分泵模块喷射系统。

泡沫: 10-40 加仑 (38-151 升) 预混单罐或双罐泡沫喷射系统, 或活塞泵喷射系统 (使用水和浓度为 3% 的浓缩液), 用户也可以选择压缩空气泡沫 (CAFS) 喷射系统。

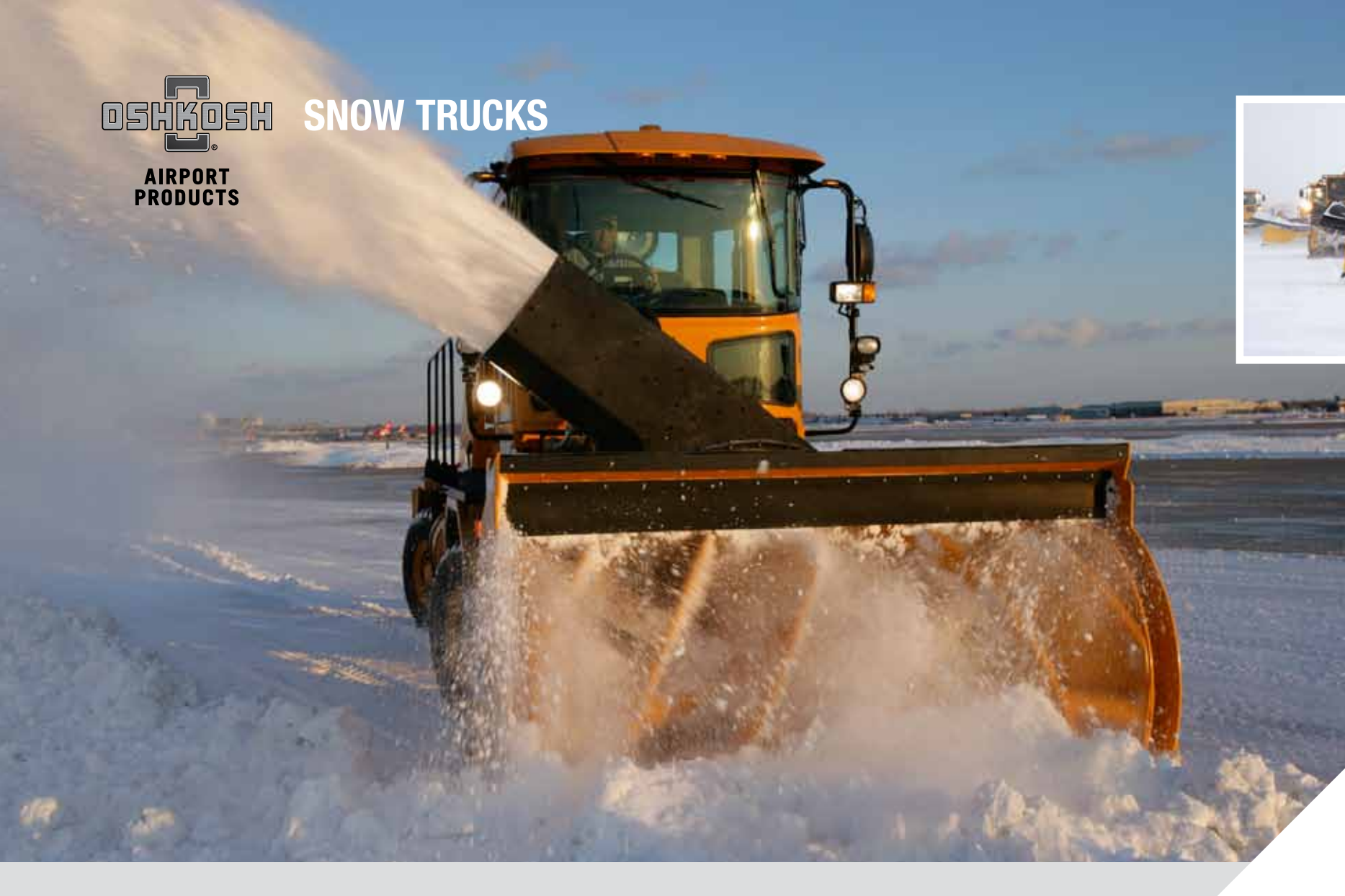
化学干粉: 500 磅 (227 公斤), 采用脉冲技术, 喷射能力可达 8 磅 (3.63 公斤) / 秒, 最低有效距离 90 英尺 (27 米)。

清洁灭火剂: 120 磅 (54 公斤), 喷射速度 1 磅 (0.45 公斤) / 秒时喷射距离超过 40 英尺 (12 米); 1/3 磅 (0.15 公斤) / 秒时喷射距离超过 90 英尺 (27 米), 以化学干粉形式喷出时采用脉冲技术。





# SNOW TRUCKS



### STRENGTH THROUGH INNOVATION.

- Oshkosh H-Series™ high-speed blowers cast up to 5,000 tons of snow per hour
- The H-Series is extremely versatile, offering combination plow, broom and blower units for even greater ground clearance.
- Exclusive ALL STEER® electronic all-wheel steering system offers unmatched maneuverability in slippery conditions
- The HT-Series™ snow tractor simultaneously plows, sweeps and scrapes to clear runways as fast as possible



## HIGH PERFORMANCE INSPIRED BY CHALLENGE.

The Oshkosh Airport Products team understands the demands and rigors snow removal professionals face every single day. It's why the engineers build the strongest, most responsive trucks around. And it's why Oshkosh has been a global leader in airport snow removal vehicles and equipment for over five decades.

### SNOW TRUCKS

課題克服への努力が生み出す高性能  
Oshkoshの空港プロダクトチームは、除雪のプロフェッショナルが求める厳しい要件、そして日々遭遇する現場がいかに対応できるかを深く理解しています。このような除雪現場での課題と洞察は、Oshkoshエンジニアが最高の対応能力を有する最強のトラックを開発する源泉となり、空港用除雪および装備における世界的なリーディングカンパニーとしての、50年に渡るOshkoshの実績を支えています。

#### 技術革新による強力な性能

- Oshkosh H-Series™の高速ロータリー除雪車は、毎時5,000トンの除雪能力を備えています。
- **The H-Series is extremely versatile, offering combination plow, broom and blower units for even greater ground clearance.**
- 独自のALL STEER®電子制御式全輪ステアリングシステムにより、滑りやすい路面で比類ない運転操作性を実現します。
- HT-Series™除雪トラックは、ブラウ除雪、スィーパー除雪、スクレーパー削雪作業を同時に行い、滑走路の除雪を短時間で完了します。

### SNOW TRUCKS

도전에 의해 영감을 받은 고성능  
Oshkosh 공항 제품팀은 제설 전문가들이 매일 봉착하는 요구와 어려움을 이해하고 있습니다. 그것은 엄격한 [ ] 강력하고 가장 신속한 트럭을 만 [ ] 이이기도 합니다. 또한 그것은 Oshkosh 50년 동안 공항 제설 차량 및 장비 부문에서 세계적인 선도 기업이 된 이유이기도 합니다.

#### 혁신을 통한 강점

- Oshkosh H-시리즈™ 고성능 제설차는 시간당 5000톤의 눈을 처리 합니다.
- H-series는 넓은 지역의 제설 작업을 위해 plow, broom, blower의 세가지 다양하고 매우 효율적인 기능을 가지고 있다.
- 독립적인 ALL STEER® 전자식 사륜 조향 시스템은 미끄러운 조건 하에서도 비교할 수 없는 조종 용이성을 제공합니다.
- HT-시리즈™ 제설 트랙터는 가급적 신속하게 활주로를 제설하기 위하여 동시에 눈을 쓸고 그리고 긁어냅니다.

### SNOW TRUCKS

挑戰，驅動至高性能。  
豪士科機場產品團隊對除雪專業人士每天所面臨的各種需求和嚴酷挑戰感同身受。正因為如此，我們的工程師不斷地研發出性能最強悍、反應最迅速的專業車輛。在過去的五十年裡，豪士科一直是機場除雪車和設備的全球領先者。

#### 全面創新，造就實力。

- 豪士科H-Series™高速拋雪車每小時可拋達5,000噸的積雪。
- **The H-Series is extremely versatile, offering combination plow, broom and blower units for even greater ground clearance.**
- 獨有的ALL STEER®電子全輪轉向系統可在濕滑條件下提供無與倫比的機動性。
- HT-Series™雪地牽引車可同步進行鏟雪、掃雪和刮雪等操作，以最快速度清理跑道。

FPO

FPO

FPO





## CUSTOM CHASSIS



### WHEN YOU BUILD PERFORMANCE, THE REST WILL FOLLOW.

Safety. Technology. Incredible power and styling. It all comes standard – throughout the chassis, bumper to bumper.

Some of Pierce's core performance advantages include:

- Husky™ Foam System
- Hercules Compressed Air Foam
- Frontal Air Bags
- Side Roll Protection
- Collision Avoidance System
- Tire Protection System
- Lateral G-Roll Indicator to Alert Driver of Excessive Chassis Roll

# NO SHORTCUTS. NO COMPROMISES. NO LIMITS.

Designing and manufacturing some of the world's most effective, relied upon fire apparatus takes serious commitment. The sort that drives Pierce to build every fire truck around one concept: In the name of performance, sacrifice nothing.

All custom chassis are performance-tested under the most grueling demands. Pierce also conducts structural integrity tests to exceed the industry's Side Impact, Roof Crush and Frontal Impact Certifications.

#### CHÂSSIS PERSONNALISÉ PIERCE

AUCUN RACCOURCI. AUCUN COMPROMIS. AUCUNE LIMITE.

La conception et la fabrication de matériel anti-incendie comptant parmi les plus efficaces et les mieux considérés du monde implique un engagement des plus sérieux. Précisément le type d'engagement investi par Pierce dans la fabrication de camions de lutte contre l'incendie répondant à un concept maître : ne jamais rien sacrifier au nom de la performance.

Les performances de tous les châssis personnalisés sont testées dans les conditions les plus exigeantes. Pierce soumet également son matériel à des tests d'intégrité structurelle excédant les attentes des certifications en vigueur dans l'industrie, en termes d'impact latéral, d'écrasement et de collision frontale.

EN BÂTISSANT SUR LA PERFORMANCE, LE RESTE SUIT. Sécurité. Technologie. Puissance et style hors du commun. Le tout de série, dans l'ensemble du châssis - de pare-chocs à pare-chocs.

Avantages des performances fondamentales des châssis Pierce :

- Système de mousse Husky™
- Système de mousse à air comprimé Hercules
- Airbags frontaux
- Protection latérale
- Système anti-collision
- Système de protection des pneumatiques
- Indicateur de roulis latéral alertant le conducteur en cas de roulis excessif du châssis

#### CHASIS PIERCE PERSONALIZADOS

SIN ATAJOS. SIN COMPROMISOS. SIN LIMITACIONES.

El diseño y la fabricación de algunos de los equipos anti-incendios más eficaces y fiables del mundo exigen un compromiso serio. El tipo de compromiso que impulsa a Pierce a construir todos sus camiones de bomberos basándose en un concepto: Para obtener el máximo rendimiento, no se puede sacrificar nada.

Todos los chasis personalizados deben superar pruebas de rendimiento con las exigencias más duras. Pierce también realiza pruebas de integridad estructural que superan las certificaciones de impacto lateral, aplastamiento del techo e impacto frontal.

CUANDO EL RENDIMIENTO ES LO MAS IMPORTANTE EN LA FABRICACIÓN, LO DEMÁS LLEGA RODADO. Seguridad. Tecnología. Estilo y potencia increíbles. Todo ello viene de serie, en todo el chasis, de un parachoques al otro.

Algunas de las principales ventajas de rendimiento de Pierce:

- Sistema de espuma Husky™
- Espuma con aire comprimido Hercules
- Airbags frontales
- Protección ante desplazamientos laterales
- Sistema anti colisiones
- Sistema de protección de los neumáticos
- Indicador de desplazamiento lateral de fuerza G para advertir al conductor de un desplazamiento excesivo del chasis

#### Pierce 专用底盘

不走捷径。绝不妥协。性能无极限。

设计和制造世界上最有效、最值得信赖的消防车，这是一个非常严肃的承诺。Pierce 打造每一台消防车都坚持同一个理念：性能为先，没有牺牲。

所有专用底盘均以最严格的要求进行性能测试。Pierce 还对底盘产品实施结构完整性测试，符合所有侧面碰撞、顶部挤压以及前部碰撞的行业认证标准。

性能是一切之本。安全、技术、不可思议的力量与造型。整个底盘所有附件均已成为标准。

Pierce 部分核心性能优势包括：

- Husky™ 泡沫系统
- Hercules 压缩空气泡沫
- 前排座椅安全气囊
- 防侧翻保护
- 防碰撞系统
- 轮胎保护系统
- 侧面G-Roll指示器警告驾驶员底盘侧倾过大



Pierce PUC



Chest-height ladder storage

“Jump off” compartment provides additional storage due to the unique pump location (traditional pump panels normally occupy this area)



Easier to use. Easier to stay safer.  
Easier to store more. Easier to service.  
Easier to maneuver. **Smart. Easy. PUC.**

PUC minimizes vehicular space used for fire suppression and maximizes the space for tools and equipment. It provides extreme pump, foam and CAFS capabilities. And it eliminates the pumphouse. So you can build your apparatus around your needs – not the pump.

# THE UNMATCHED STANDARD IN EASE OF USE.

The Pierce® PUC has transformed the industry it was built to serve. It's the first modern tilt cab response vehicle to offer the most complete single-source build, from the chassis and body, right down to the pump.

PUC is available on all custom chassis pumpers, rescue pumpers and top mount pumpers.

## PUC

LA NORME DE RÉFÉRENCE INÉGALÉE EN TERMES DE SIMPLICITÉ D'UTILISATION.  
La technologie Pierce® PUC a littéralement transformé l'industrie qu'elle était amenée à servir. Le premier véhicule d'intervention à cabine moderne inclinable, entièrement conçu par un seul fournisseur, du châssis à la carrosserie, en passant par le système de pompe.

La technologie PUC équipe tous les autopompes, véhicules d'intervention et de secours sur châssis personnalisés.

Compartiment à capacité accrue grâce à la conception unique de la pompe (l'emplacement est traditionnellement occupé par les panneaux de la pompe)

Rangement de l'échelle à hauteur d'homme

Utilisation simplifiée. Sécurité simplifiée.  
Rangement simplifié. Entretien simplifié.  
Manœuvre simplifiée. Intelligence.  
Facilité. PUC.

La technologie PUC minimise l'espace intérieur dédié au matériel anti-incendie, concédant un volume plus spacieux aux outils et équipements. Elle offre des capacités de pompage et de production de mousse optimales, tout en récupérant l'espace anciennement dédié au boîtier de la pompe. Vous pouvez désormais agencer vos équipements selon vos besoins et non en fonction de la pompe.

## PUC

UN ESTÁNDAR CON UNA FACILIDAD DE USO INCOMPARABLE.  
PUC de Pierce® ha transformado el sector para el que se creó. Es el primer vehículo moderno con respuesta a la inclinación de la cabina en ofrecer un diseño único completo, desde el chasis a la estructura pasando por la bomba.

PUC está disponible en todos los camiones cisterna con chasis personalizado, de salvamento y con montura superior.

El compartimento de "salto" ofrece una mayor capacidad de almacenamiento gracias a la ubicación exclusiva de la bomba (los paneles de bomba tradicionales suelen encontrarse en esta zona)

Almacenamiento de escalera a nivel del pecho

Mayor facilidad de uso. Mayor seguridad.  
Mayor capacidad de almacenamiento. Mayor sencillez en el mantenimiento.  
Mayor maniobrabilidad. PUC es elegante y sencillo.

PUC reduce el espacio necesario para la extinción de incendios y aumenta el espacio para herramientas y equipos. Ofrece unas funciones para bomba, espuma y CAFS (Sistema de espuma con aire comprimido) impactantes. Además, elimina la estación de bombeo, por lo que podrá diseñar el equipo conforme a sus necesidades y no en función de la bomba.

## PUC

易用性的无双标准。  
Pierce® PUC 改变了我们的行业。它是第一款可翻式驾驶室快速反应消防车，从底盘、车身，再到泵，可提供最为完整的单一供应商产品。

PUC配置可用在所有专用底盘消防车、救援消防车以及顶控式消防泵车。

消防梯存放位置与胸齐平

“跳出”式器材舱，得益于独特的泵位置设计，可为您提供更大的存放空间（普通消防车中此区域为泵控制面板）

更易使用。更易确保安全。  
更大存储空间。更易维护。  
更易操控。智 简 PUC

PUC将灭火所需的车辆空间减到了最小，尽可能地扩大了工具和设备的存放空间。消防泵、泡沫和压缩空气泡沫CAFS的喷射能力绝佳。PUC取消了泵室，因此用户可以围绕自己的需求来打造消防车，而不是依泵而建。





## AERIAL PLATFORMS AND LADDERS



### STAY IN CONTROL.

Only Pierce® aerials feature Command Zone™ Advanced Electronics that deliver critical performance information in real time, and keep the platform within safe operating parameters. They maintain maximum horizontal reach at all capacities, no matter what angle the platform is operated within – anywhere between -8 to 75 degrees. And they're tested to meet or exceed all NFPA 1901 standards.

# WHEN THE CONDITIONS ARE AT THEIR WORST, YOU NEED TO PERFORM AT YOUR BEST.

Your aerial platform or ladder needs to be solid, smooth-operating and safe. It needs to power through it all – everything from 50 mph (80 kph) winds to severe grade operation during an ice storm.

It needs to be built by Pierce.

#### PLATES-FORMES ÉLÉVATRICES ET ÉCHELLES

**DANS LES CONDITIONS LES PLUS DÉFAVORABLES, VOUS DEVEZ DONNER LE MEILLEUR DE VOUS-MÊME.**  
Les plates-formes élévatrices ou échelles se doivent d'être solides et d'offrir un fonctionnement simple et sécurisé. Elles doivent vous permettre de faire face en toutes circonstances, qu'il s'agisse d'un vent atteignant 80 km/h (50 mi/h) ou d'une tempête de neige.

Pour cela, faites confiance à Pierce.

#### GARDEZ LE CONTRÔLE.

Seules les solutions élévatrices Pierce® intègrent les systèmes électroniques avancés Command Zone™ capables de fournir des données de performance critiques en temps réel et de garantir ainsi un fonctionnement sécurisé de la plate-forme. Elles assurent un accès horizontal maximal quels que soient la capacité et l'angle d'actionnement de la plate-forme, de -8 à 75 degrés. Elles sont par ailleurs testées conformes aux normes NFPA 1901.

#### ESCALERAS Y PLATAFORMAS ARTICULADAS

**CUANDO LAS CONDICIONES SON CRÍTICAS, NECESITA RENDIR AL MÁXIMO.**  
Las escaleras o plataformas articuladas deben ser sólidas, seguras y tener un funcionamiento fluido. Además, deben funcionar en cualquier circunstancia, ya sea con vientos de 80 km/h o a bajas temperaturas durante una tormenta de hielo.

Pierce puede ofrecerle lo que necesita.

#### MANTENGA EL CONTROL.

Las plataformas articuladas Pierce® son la únicas que incluyen componentes electrónicos Command Zone™ que ofrecen información fundamental sobre el rendimiento en tiempo real mientras mantienen la plataforma dentro de unos parámetros de funcionamiento seguro. Además, conservan el alcance horizontal máximo en todas sus funciones, independientemente del ángulo desde el que se controle la plataforma, cualquier punto entre los -8 y los 75 grados. También cumplen y superan todos los estándares NFPA 1901.

#### 消防登高平台和云梯车

**境况越险恶，您必须表现越出色。**  
消防登高平台和云梯车必须稳固、安全、易于操作。它必须全副武装，经受住一切考验，比如在风速50英里/小时（80公里/小时）的冰雪风暴中完成高难度的操作。

Pierce，您的不二之选。

#### 尽在掌握。

只有Pierce®消防登高平台配备Command Zone™高级电子系统，可实时提供消防登高平台的关键信息，并使平台在安全操作参数范围内运作。Pierce的消防登高设备可以在-8至75度操作角度条件下，始终保持最大水平跨度。全部产品经测试均符合或超过所有NFPA 1901标准。





**PERFORM. CONFIDENTLY.**

Pierce® signature foam systems, chassis, plumbing and bodies are designed to outperform even the most challenging threats. You can be confident in their reliability and integration – no matter how heated the action gets.

The Husky Industrial Foam System and Proportioner features:

- A balanced pressure system designed for Class B foams/1 percent foam concentrations
- Electronic digital foam proportioning through a range of 75 psi to 250 psi
- The ability to switch the foam system from digital automatic to manual override
- Lower electrical loads that require less chassis power

# GET THE ULTIMATE COMBINATION OF STRENGTH AND INTELLIGENCE.

The power of the Husky™ Foam System is backed by smart technology. Each metering valve can be adjusted on the fly for one, three or six percent foam. Patented digital electronics accurately control foam pressure. And “soft start logic” programming prevents damaging pressure spikes at start-up.

**USAGE INDUSTRIEL**

**CHOISISSEZ L'ULTIME COMBINAISON EN TERMES DE ROBUSTESSE ET D'INTELLIGENCE.**

La puissance du système de mousse Husky™ repose sur une technologie intelligente. Chacun des répartiteurs permet un réglage direct à 1, 3 ou 6% de mousse. Le système électronique numérique breveté contrôle avec précision la pression de la mousse. La programmation à logique de démarrage progressif élimine les risques de pic de pression au démarrage.

**LA PERFORMANCE. EN TOUTE CONFIANCE.**

Les systèmes de mousse, châssis, tuyauteries et carrosseries portant la signature Pierce® sont conçus pour dépasser les attentes face aux menaces les plus contraignantes. Croyez en leur fiabilité et leur intégration, peu importe l'ampleur de la situation.

Caractéristiques du système de mousse industriel proportionneur Husky :

- Système à pression équilibrée conçu pour les mousses de classe B ; concentrations de mousse de l'ordre de 1%
- Proportionnement électronique numérique de 5,2 à 7,6 bar (75 à 250 psi)
- Possibilité de commutation du système de mousse permettant le passage entre le mode numérique automatique et le mode manuel
- Charges électriques réduites requérant moins de puissance au niveau du châssis

**INDUSTRIAL**

**LA COMBINACIÓN DEFINITIVA DE FUERZA E INTELIGENCIA.**

La potencia del sistema de espuma Husky™ cuenta con el respaldo de una tecnología de vanguardia. Todas las válvulas de medición se pueden configurar sobre la marcha para que administren un 1, un 3 o un 6 por ciento de espuma. Los componentes electrónicos digitales patentados ofrecen un control preciso de la presión de la espuma. La programación con “lógica de arranque gradual” evitan que los picos de presión provoquen daños al inicio.

**RENDIMIENTO Y FIABILIDAD.**

Los sistemas de espuma, chasis, fontanería y estructuras de Pierce® están diseñados para ofrecer el máximo rendimiento frente a las amenazas más graves. Podrá confiar en su fiabilidad e integración, independientemente de lo complicada que sea la situación.

El dosificador y el sistema de espuma industrial Husky cuentan con:

- Sistema de presión equilibrado diseñado para espumas de clase B o concentraciones de espuma del 1 por ciento
- Dosificación electrónica digital de espuma en un intervalo de 75 psi a 250 psi
- Capacidad para cambiar el sistema de espuma entre conmutación automática digital y manual
- Menos cargas eléctricas lo que consume menos potencia de chasis

**工业重型消防车**

**智与力的完美结合。**

Husky™泡沫系统的力量源自智能化技术。每一个计量阀均可即时调节1%、3%或6%的泡沫。专利数字电子系统可准确控制泡沫压力。“软启动逻辑”程序可以防止在启动时破坏压力峰值。

**忠实履行。充满自信。**

Pierce®泡沫系统、底盘、管路和车身均基于最具挑战的威胁情况设计。无论在何种情况下，其可靠性和完整性都值得您信赖。

Husky工业泡沫系统及比例混合器：

- 专为B类泡沫/1%泡沫浓缩液设计的平衡压力系统。
- 电子数控泡沫比例混合器，压力可达75 psi-250 psi。
- 可将泡沫系统从自动数控切换为手动优先控制。
- 电力负载更低，对底盘的电力需求降低。





**Pierce** RESCUE AND COMMAND

Pierce® rescue units are built around five configuration types: Walk-In, Non-Walk-In, Combination, Command and ENCORE.

Customers can also choose from a wide selection of chassis, body construction materials and compartment options.

**HazMat Response:** designed for the intervention of hazardous material incidents, often featuring an in-cab command center

**Urban Search and Rescue:** equipped with air and hydraulically-powered tools, cutting equipment, winches and lifting tripods

**Incident Command:** used for managing and monitoring incidents for long periods of time

**Bomb Response:** controls the scene of a bomb and contains specialized equipment to manage the threat of explosives

# MAXIMIZE YOUR RESPONSE.

Whether you're heading to a hazardous waste site, mitigating a natural disaster or managing the scene of a bomb threat, Pierce creates a full line of rescue vehicles that take command of any emergency.

Safely. Cautiously. Effectively.

## INTERVENTION ET CONTRÔLE

**MAXIMISEZ VOTRE RÉPONSE.**  
Que vous vous rendiez sur un site de stockage de déchets dangereux, sur les lieux d'une catastrophe naturelle ou sur la scène d'une menace d'attentat à la bombe, la gamme exhaustive de véhicules d'intervention et de secours Pierce vous permet de prendre le contrôle de toutes les situations d'urgence.

En toute sécurité, avec prudence et efficacité.

Les unités d'intervention Pierce® sont conçues autour de cinq types de configuration: De plain-pied, non-marcher-dans, combinaison, commande et ENCORE.

Vous avez par ailleurs le choix parmi une vaste sélection de châssis, de matériaux de carrosserie et d'options d'agencement des compartiments.

**Réponse aux situations impliquant des produits dangereux :** véhicules conçus pour les interventions en milieu impliquant des matériaux dangereux, comprenant souvent une cabine avec centre de commande

**Recherche et secours urbains :** véhicules équipés d'outils pneumatiques et hydrauliques, d'équipement de coupe, de treuils et de trépieds de levage

**Commande d'incident :** véhicules utilisés pour la gestion et la surveillance des incidents sur de longues périodes

**Réponse aux explosions :** véhicules de contrôle des sites touchés par l'explosion de bombes, contenant des équipements spécifiques à la gestion des matériaux explosifs

## SALVAMENTO Y CONTROL

**MAXIMICE SU CAPACIDAD DE RESPUESTA.**  
Tanto si se dirige a un vertedero de residuos peligrosos, a paliar los efectos de un desastre natural o a supervisar una amenaza de bomba, Pierce ha creado una completa línea de vehículos de salvamento que le permitirá controlar cualquier emergencia.

Con seguridad, precaución y eficacia.

Las unidades de salvamento de Pierce® están diseñadas conforme a cinco tipos de configuración: Acceso directo, Sin acceso directo, Combinación, Control y ENCORE.

Los clientes también pueden seleccionar entre una amplia variedad de chasis, materiales de construcción para la estructura y opciones de compartimento.

**Respuesta ante materiales peligrosos:** para intervenir en incidentes con materiales peligrosos, a menudo cuentan con centros de mando dentro de la cabina

**Salvamento y búsqueda urbanos:** con herramientas hidráulicas y de aire, equipo de corte, cabrestantes y trípodos de elevación

**Control de incidentes:** se utiliza para gestionar y supervisar incidentes durante largos periodos de tiempo

**Respuesta ante bombas:** controla el emplazamiento de una bomba y cuenta con equipo especializado para supervisar amenazas con explosivos

## 救援指挥

**为您实现全面应对。**  
无论是前往危险废弃物场地，参与抢险救灾，还是管控爆炸物现场，Pierce 全系列救援车辆，任何危急时刻，都能让您指挥若定。

安全、谨慎、效率。

Pierce®救援车辆拥有5种配置类型：可进入式、不可进入式、联用消防车、指挥车以及 ENCORE®。

客户还可以自由选择各种底盘、车身结构材料以及舱室选项。

**防化洗消车：**专为危险品引发的事故救援设计，通常在驾驶室中配备有指挥中心。

**城市搜救车：**装备气动和液压工具、切割设备、绞盘以及三角支撑架等。

**事故救援指挥车：**用于在较长时间内管理和监控事故现场。

**防爆处置车：**专为炸弹现场控制而设计，配有用于控制爆炸物的专业设备。



# MEDTEC CUSTOM AMBULANCES



## MEET REDIMEDIC: OSHKOSH'S FIRST ALL-NEW VALUE PRICED AMBULANCE LINE.

The world asked for an ambulance that runs on simplicity. One that's affordable, easy to maintain and delivers plenty of options.

We listened. And we responded with RediMedic.

RediMedic is easier to service, has plenty of standards – like ducted A/C and a recessed grab rail – and comes with shorter than expected lead times for faster delivery.

## SAFE. CRITICAL. EFFECTIVE.

Count on Medtec® ambulances to deliver swift, reliable care and transport in a wide variety of models. Signature ActionSafe™ designs and fully customized options adapt to any challenge, in any service environment, for the most agile response.



### AMBULANCES PERSONNALISÉES

#### SÛRES. CRITIQUES. EFFICACES.

Les ambulances Medtec® offrent des soins et un transport rapides et fiables, à travers une large gamme de modèles. Les designs et options entièrement personnalisées ActionSafe™ s'adaptent pour répondre le plus rapidement possible à tous les besoins, quel que soit l'environnement.

#### LA SOLUTION REDIMEDIC: LANCEMENT DE LA PREMIÈRE GAMME D'AMBULANCES OSHKOSH ÉCONOMIQUE.

Vous nous avez demandé une ambulance basée sur la simplicité, qui soit abordable, facile d'entretien et offrant de nombreuses options.

Nous vous avons écoutés. RediMedic est notre réponse.

RediMedic est un véhicule facile d'entretien, doté de série de nombreux équipements, tels que la climatisation et une barre d'appui rétractable, et livré plus rapidement grâce à des délais d'exécution plus courts.

### AMBULANCIAS PERSONALIZADAS

#### SEGURAS. IMPRESCINDIBLES. EFICACES.

Las ambulancias Medtec® le garantizan unos cuidados y un transporte rápido y fiable en una amplia variedad de modelos. Los diseños y opciones personalizadas ActionSafe™ se adaptan a cualquier reto y a cualquier entorno de servicio para ofrecer la respuesta más ágil.

#### DESCUBRA REDIMEDIC: LA PRIMERA Y NOVEDOSA GAMA DE AMBULANCIAS OSHKOSH A PRECIOS ASEQUIBLES.

Todo el mundo quería una ambulancia basada en la sencillez. Una que fuera asequible, con un mantenimiento cómodo y muchas opciones.

Hemos hecho realidad este deseo. Y la respuesta es RediMedic.

RediMedic tiene un mantenimiento más sencillo, cumple con una gran cantidad de estándares (como A/C por conductos y pasamanos empotrado) y ofrecen un plazos de entrega más reducidos.

### 定制救护车

#### 安全、关键、有效。

依靠车型丰富的Medtec®救护车，提供快捷、可靠的护理和运送服务。ActionSafe™独特设计以及全定制选项配置，能够在任何环境中，以最迅速的响应，应对所有挑战。

#### OSHKOSH首个全新救护车产品线，物超所值。

世界需要运行简单的救护车。人们期待的是价格实惠，易于维护，而且功能齐全。

我们了解这一需求。RediMedic应运而生。

RediMedic维护更简单，标配更齐全（如风管式空调和隐藏式扶手），而且能在更短的时间内更快地完成使命，速度超乎您的想象。



## COMMUNICATIONS AND MOBILE EQUIPMENT VEHICLES



### MANEUVER WITH OSHKOSH SPECIALTY VEHICLES.

OSV manufactures mobile medical diagnostic and treatment vehicles to better reach those in urgent need. OSV also engineers sophisticated, systems-ready mobile vehicles, custom trailers and aircraft simulators and shelters.

### ADVANCE WITH SMIT MOBILE EQUIPMENT.

From MRI units to communications defense shelters and environmental control stations – Oshkosh designs and manufactures some of today's most highly advanced, highly adaptive mobile response equipment.

# COMMAND AND COMMUNICATE WITH FRONTLINE.

When the situation turns extreme, you need to respond – swiftly and confidently. Oshkosh's mobile command vehicles can be custom designed for maximum performance capabilities, delivering the reliability and technology it takes to keep up with mission demands.

#### VÉHICULES DE COMMUNICATION ET D'ÉQUIPEMENTS MOBILES

##### PRENEZ LES COMMANDES AVEC FRONTLINE COMMUNICATIONS.

Les situations extrêmes requièrent des prises de décision rapides et sûres. Les véhicules de commande mobiles d'Oshkosh peuvent être personnalisés afin d'offrir des performances maximales, procurant ainsi la fiabilité et la technologie nécessaires pour répondre aux exigences des missions.

##### AU COEUR DE L'ACTION AVEC OSHKOSH SPECIALTY VEHICLES.

OSV fabrique des véhicules de diagnostic et de traitement médical mobiles facilitant l'accès aux victimes souffrant de besoins urgents. OSV conçoit également des véhicules mobiles sophistiqués et prêts à équiper, des remorques personnalisées, des simulateurs de vols et des abris.

##### AVANCEZ AVEC LES ÉQUIPEMENTS MOBILES SMIT.

Des systèmes IRM aux abris de communications en passant par les stations de contrôle de la qualité de l'environnement, Oshkosh met au point les équipements de réponse mobiles adaptés les plus avancés qui soient.

#### VEHÍCULOS CON EQUIPOS MÓVILES Y DE COMUNICACIONES

##### IMPARTA ÓRDENES Y COMUNÍQUESE CON FRONTLINE.

Cuando la situación se complique, deberá responder con rapidez y confianza. Los vehículos de mando móvil de Oshkosh le ofrecen la posibilidad de personalizar el diseño para sacar el máximo rendimiento a sus funciones. Además, poseen la tecnología y fiabilidad necesarias para satisfacer las exigencias de cualquier situación.

##### MANIOBRABILIDAD DE LOS OSHKOSH SPECIALTY VEHICLES.

OSV fabrica vehículos de tratamiento y diagnóstico médico móvil que le permitirán acudir fácilmente a cualquier urgencia. Además, diseña sofisticados vehículos móviles con sistemas incorporados, remolques personalizados, simuladores de vuelo y refugios.

##### PROGRESE CON LOS EQUIPOS MÓVILES SMIT.

Desde unidades de resonancia magnética a refugios de defensa para comunicaciones pasando por estaciones de control, Oshkosh diseña y fabrica algunos de los equipos de respuesta móvil más avanzados y con mayor capacidad de adaptación del mercado actual.

#### 通信与移动设备车

##### 来自FRONTLINE的指挥通信系统。

即使遇上极端情况，您也必须迅速而自信地应对。Oshkosh 移动指挥车可以针对任务需求，定制最大性能设计，提供最强的可靠性和技术。

##### 来自OSHKOSH SPECIALTY VEHICLES的机动性。

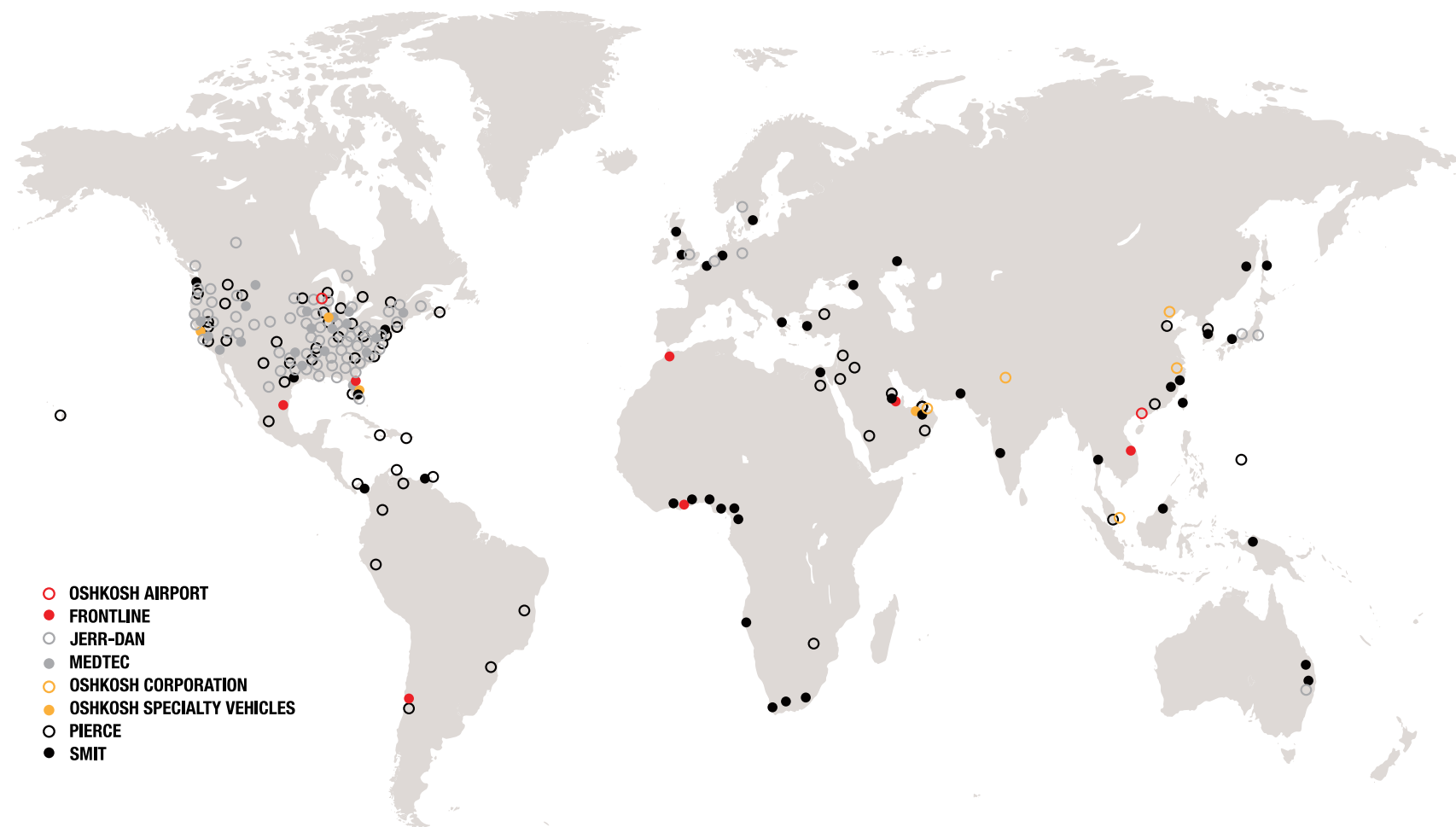
OSV Oshkosh Specialty Vehicles 专业制造移动诊疗车，以满足迫切需求。同时，OSV致力于设计制造系统完备的高尖端移动车辆、定制拖车以及飞机模拟器和方舱等。

##### 来自SMIT MOBILE EQUIPMENT的先进技术。

从MRI设备，到军用通信车以及环境控制站，Oshkosh 倾力打造当今最先进、最具适应性的移动反应设备。



## OSHKOSH FIRE & EMERGENCY GLOBAL NETWORK



- OSHKOSH AIRPORT
- FRONTLINE
- JERR-DAN
- MEDTEC
- OSHKOSH CORPORATION
- OSHKOSH SPECIALTY VEHICLES
- PIERCE
- SMIT

# THE BEST IN PERFORMANCE FOR THE WORST OF TIMES.

In the world of fire and emergency response, there is no room for error. No time for uncertainty. No luxury of second chances.

Confidence is everything. So your performance must be uncompromised, no matter where the mission leads.

Oshkosh Fire & Emergency maximizes your response. Delivering some of the world's toughest, most effective fire and emergency vehicles, you can evolve with the risks. And outsmart even the worst conditions.

You fight the ultimate threats. Choose the ultimate in performance. Oshkosh Fire & Emergency.



### DES PERFORMANCES OPTIMALES POUR LES SITUATIONS LES PLUS CRITIQUES.

Le secteur de la lutte anti-incendie et des interventions d'urgence ne laisse pas de place à l'erreur. Ni de temps pour les incertitudes. Il n'y a pas de seconde chance.

Tout est dans la confiance. Vos performances ne laissent droit à aucun compromis, peu importe la mission.

Oshkosh Fire & Emergency maximise votre réponse. Nos véhicules anti-incendie et d'intervention comptent parmi les plus solides et les plus efficaces du marché: ils vous permettent d'évoluer avec les risques. Prenez le dessus des conditions les plus difficiles.

Dans votre combat face aux menaces suprêmes, armez-vous des performances ultimes. Oshkosh Fire & Emergency.

### EL MÁXIMO RENDIMIENTO EN LOS MOMENTOS CRÍTICOS.

En el sector de las emergencias y la extinción de incendios, no hay lugar para los errores. No hay tiempo para titubear. No existe el lujo de las segundas oportunidades.

La confianza lo es todo. Esa es la razón por la que el rendimiento no debe verse comprometido, independientemente de cómo evolucione la situación.

Oshkosh Fire & Emergency maximiza su capacidad de respuesta y le ofrece los vehículos de emergencias y anti-incendios más eficaces y resistentes del mundo para que pueda evolucionar conforme evolucionan los riesgos y estar a la altura de las peores condiciones.

Para luchar contra las amenazas más graves, seleccione el máximo rendimiento. Oshkosh Fire & Emergency.

### 危难之中方显英雄本色。

在消防与紧急救援的世界，从来不容有失。一刻不能犹豫不决。更加没有第二次机会。

自信就是一切。因此，无论何种任务，性能必须不打折扣。

Oshkosh Fire & Emergency 助您实现全面应对。以全球最坚固、最高效的消防与紧急救援车辆，应对风险升级。纵使危若累卵，亦能一往无前。

入至险之境，选至高性能。Oshkosh Fire & Emergency。