

# Highlights 2013

150  
1863-2013



# VISION



**Kaffeekanne, Edelstahl 18/10**  
Coffee pot, stainless steel 18/10

57.0089.6040  
1,2 Liter Ø 110 mm, Höhe 189 mm  
42,2 oz. Ø 4 5/16 in., height 7 7/16 in.

57.0088.6040  
0,6 Liter Ø 89 mm, Höhe 155 mm  
21,1 oz. Ø 3 1/2 in., height 6 1/8 in.

57.0087.6040  
0,3 Liter Ø 72 mm, Höhe 124 mm  
10,6 oz. Ø 2 13/16 in., height 4 7/8 in.



**Beispiel / Example:**  
Kaffeekanne 0,3 Liter / Coffee pot 10,6 oz.  
Zuckerbehälter / Sugar bowl  
Milch- und Sahnebehälter / milk jug  
Deckel für Zucker-/Sahnebehälter / lid for milk jug/sugar bowl  
Serviertablett „S“ / serving tray "S"



**Deckel, Edelstahl 18/10**  
Lid, stainless steel 18/10

57.0094.6040  
Ø 61 mm, Höhe 10 mm  
Ø 2 5/16 in., height 5/8 in.

**Zuckerbehälter, Edelstahl 18/10**  
Sugar Bowl, stainless steel 18/10

57.0093.6040  
0,1 Liter Ø 59 mm, Höhe 75 mm  
3,5 oz. Ø 2 5/16 in., height 2 15/16 in.

**Milch- und Sahnebehälter, Edelstahl 18/10**  
Milk jug, stainless steel 18/10

57.0092.6040  
0,18 Liter Ø 59 mm, Höhe 97 mm  
6,3 oz. Ø 2 5/16 in., height 3 13/16 in.



**Beispiel / Example:**  
Zuckerbehälter / Sugar bowl  
Milch- und Sahnebehälter / milk jug  
Deckel für Zucker-/Sahnebehälter / lid for milk jug/sugar bowl  
Serviertablett „S“ / serving tray "S"



**Teekanne, Edelstahl 18/10**  
Tea pot, stainless steel 18/10

57.0091.6040  
0,7 Liter Ø 106 mm, Höhe 137 mm  
24,6 oz. Ø 4 3/16 in., height 5 3/8 in.

57.0090.6040  
0,35 Liter Ø 85 mm, Höhe 110 mm  
12,3 oz. Ø 3 3/8 in., height 4 5/16 in.



**Beispiel / Example:**  
Teekanne 0,35 Liter / Tea pot 12,3 oz.  
Zuckerbehälter / Sugar bowl  
Milch- und Sahnebehälter / milk jug  
Deckel für Zucker-/Sahnebehälter / lid for milk jug/sugar bowl  
Serviertablett „S“ / serving tray "S"



**Servier- und Menagentablett, Edelstahl 18/10**  
Serving tray, stainless steel 18/10

57.0109.6040  
Medium „M“ Länge 279 mm, Breite 152 mm, Höhe 20 mm  
length 11 in., width 6 in., height 13/16 in.

57.0095.6040  
Small „S“ Länge 246 mm, Breite 118 mm, Höhe 20 mm  
length 9 11/16 in., width 4 5/8 in., height 13/16 in.

Setzen Sie mit dieser Kollektion glänzende Akzente in Ihrem Haus

Ungebrochene Edelstahlflächen spielen charmant mit Lichtreflexen und Spiegelungen, ohne die Aufmerksamkeit des Gastes zu sehr von den Speisen abzulenken. Durch mondänen, unaufdringlichen Chic fügt sich diese Kollektion nahtlos in das Interieur Ihres Hauses ein.

With this collection, you can emphasise the special touches in your house

The charming interplay between unbroken stainless steel surfaces and light reflections does not divert the guest's attention too far away from the food. Thanks to its sophisticated, discreet chic, this collection seamlessly blends into the interior of your house.

# VISION



**Essig-/Ölflasche, Glas und Edelstahl 18/10**  
Vinegar & oil bottle, glass and stainless steel 18/10

57.0098.6040

0,2 Liter Ø 54mm, Höhe 162 mm  
7 oz. Ø 2 1/16 in., height 6 3/8 in.



**Salzstreuer, Edelstahl 18/10**  
Salt shaker, stainless steel 18/10

57.0099.6040  
Ø 37 mm, Höhe 80 mm  
Ø 1 7/16 in., height 3 1/8 in.



**Pfefferstreuer, Edelstahl 18/10**  
Pepper shaker, stainless steel 18/10

57.0100.6040  
Ø 37 mm, Höhe 80 mm  
Ø 1 7/16 in., height 3 1/8 in.



**Menage, bestehend aus:**  
Cruet stand, consisting of:

**Salz- und Pfefferstreuer**  
Salt and pepper shaker

**Essig-/Ölflasche, Glas und Edelstahl 18/10**  
Vinegar & oil bottle, glass and stainless steel 18/10

**Servier- und Menagentablett „S“, Edelstahl 18/10**  
Serving tray "S", stainless steel 18/10

**Porzellanschale „S“**  
flach mit 3-Teilung  
Porcelain dish „S“  
with 3 divisions

57.0104.9800

Länge 214 mm, Breite 85 mm, Höhe 25 mm  
Length 8 7/16 in., width 3 3/8 in., height 1 in.



**Holzschale „S“**  
Wood dish „S“

57.0107.9990

Länge 217 mm, Breite 89 mm, Höhe 40 mm  
Length 8 9/16 in., width 3 1/2 in., height 1 9/16 in.



**Servier- und Menagentablett „S“, Edelstahl 18/10**  
Serving tray „S“, stainless steel 18/10

57.0095.6040

Länge 246 mm, Breite 118 mm, Höhe 20 mm  
Length 9 11/16 in., width 4 5/8 in., height 1 13/16 in.



**Beispiel Antipasto**  
Example Antipasto

**Porzellanschale „S“ mit 3-Teilung**  
Porcelain dish "S" with 3 divisions

**Servier- und Menagentablett „S“,**  
**Edelstahl 18/10**  
Serving tray "S", stainless steel 18/10



**Beispiel Brot**  
Example bread

**Holzschale „S“**  
Wood dish "S"

**Servier- und Menagentablett „S“,**  
**Edelstahl 18/10**  
Serving tray "S", stainless steel 18/10



**Beispiel Öl und Salz**  
Example oil and salt

**Porzellanschale „S“ mit 3-Teilung**  
Porcelain dish "S" with 3 divisions

**Servier- und Menagentablett „S“,**  
**Edelstahl 18/10**  
Serving tray "S", stainless steel 18/10

## Variable Kombinationsmöglichkeiten für vielfältige Einsatzbereiche

Das Serviertablett „S“ von VISION findet die verschiedensten Einsatzmöglichkeiten. Ob als Tablett für Essig- und Ölflaschen und Salz-/Pfefferstreuer, oder für die Präsentation von Vorspeisen – es macht immer eine gute Figur.

## Various possible combinations for a wide range of application areas

The „S“ serving tray from VISION can be used in many different ways. Whether the tray is used for vinegar and oil bottles along with salt and pepper shakers, or is used for the presentation of appetisers – it always cuts a fine figure.

# VISION



**Porzellanschale**  
Porcelain dish

57.0106.9800  
„M“ Länge 247 mm, Breite 119 mm, Höhe 50 mm  
Length 9 3/4 in., width 4 11/16 in., height 1 15/16 in.

57.0105.9800  
„S“ Länge 217 mm, Breite 89 mm, Höhe 40 mm  
length 8 9/16 in., width 3 1/2 in., height 1 9/16 in.



**Holzschale**  
Wood dish

57.0108.9990  
„M“ Länge 247 mm, Breite 119 mm, Höhe 50 mm  
Length 9 3/4 in., width 4 11/16 in., height 1 15/16 in.

57.0107.9990  
„S“ Länge 217 mm, Breite 89 mm, Höhe 40 mm  
Length 8 9/16 in., width 4 5/8 in., height 1 9/16 in.



**Servier- und Menagentablett, Edelstahl 18/10**  
Serving tray, stainless steel 18/10

57.0109.6040  
„M“ Länge 279 mm, Breite 152 mm, Höhe 20 mm  
length 11 in., width 6 in., height 13/16 in.

57.0095.6040  
„S“ Länge 246 mm, Breite 118 mm, Höhe 20 mm  
length 9 11/16 in., width 4 5/8 in., height 13/16 in.



**Beispiel Pralines**  
Example pralines  
**Holzschale „S“**  
Wood dish "S"



**Beispiel Beilagen**  
Example side dish

**Porzellanschale „S“**  
Porcelain dish "S"

**Servier- und Menagentablett „S“,  
Edelstahl 18/10**  
Serving tray "S",  
stainless steel 18/10



**Beispiel „Kühler“**  
Example „cooler“

**Porzellanschale „M“**  
Porcelain dish "M"

**Servier- und Menagentablett „M“,  
Edelstahl 18/10**  
Serving tray "M",  
stainless steel 18/10



**Beispiel als Schale für Vorlagebesteck**  
Example dish for serving cutlery

**Porzellanschale „M“**  
Porcelain dish "M"

**Servier- und Menagentablett „M“, Edelstahl 18/10**  
Serving tray "M", stainless steel 18/10

**Menüöffel TALIA, Edelstahl 18/10**  
Table spoon TALIA, stainless steel 18/10



**Beispiel Obst**  
Example fruit

**Holzschale „M“**  
Wood dish "M"

**Servier- und Menagentablett „M“,  
Edelstahl 18/10**  
Serving tray "M",  
stainless steel 18/10



**Beispiel Hygieneartikel**  
Example sanitary articles

**Holzschale „M“**  
Wood dish "M"

**Servier- und Menagentablett „M“,  
Edelstahl 18/10**  
Serving tray "M",  
stainless steel 18/10

## Variable Kombinationsmöglichkeiten für vielfältige Einsatzbereiche

Wenn es um den Einsatz der Schalenvarianten von VISION geht, sind der Kreativität keine Grenzen gesetzt. Ob auf dem Zimmer, am Buffet oder auf dem Tisch – ob bei Vorspeise, Hauptgericht oder Nachspeise – überall können diese ihre Anwendung finden.

## Various possible combinations for a wide range of application areas

When it comes to using the various dishes from VISION, there are no limits on creativity. Whether in the room, at the buffet or on the table – whether for starters, main courses or desserts – you can find a use for this range anywhere.

# VISION



**Ständer für Champagner-Kühler, Edelstahl 18/10**  
Stand for champagne cooler, stainless steel 18/10  
57.0114.6040  
Ø 200 mm, Höhe 600 mm,  
Ø 7 14/16 in., height 23 10/16 in.



**Champagner-Kühler, Edelstahl 18/10**  
doppelwandig, auch geeignet als Eiskühler  
Champagne cooler, stainless steel 18/10  
double walled, also used as an ice bucket  
57.0096.6040  
Ø 216 mm, Höhe 205 mm  
Ø 8 1/2 in., height 8 1/16 in.

**Deckel für Champagnerkühler,**  
Edelstahl 18/10,  
kann auch als Serviertablett  
verwendet werden.  
Lid for champagne cooler,  
stainless steel 18/10,  
can also be used as a serving tray  
57.0115.6040  
Ø 190 mm  
Ø 7 1/2 in.



**Windlicht, Glas und Edelstahl 18/10**  
Candle lamp, glass and stainless steel 18/10  
57.0097.6040  
Ø 99 mm, Höhe 101 mm  
Ø 3 7/8 in., height 4 in.



**Kerzenleuchter klein, Edelstahl 18/10**  
Candle holder small, stainless steel 18/10  
57.0103.6040  
Ø 46 mm, Höhe 66 mm  
Ø 1 13/16 in., height 2 5/8 in.



**Kerzenleuchter groß, Edelstahl 18/10**  
Candle holder large, stainless steel 18/10  
57.0102.6040  
Ø 46 mm, Höhe 130 mm  
Ø 1 13/16 in., height 5 1/8 in.



**Vase, Edelstahl 18/10**  
Vase, stainless steel 18/10  
57.0101.6040  
Ø 46 mm, Höhe 130 mm  
Ø 1 13/16 in., height 5 1/8 in.

Ein Highlight von VISION ist der doppelwandige Champagnerkühler. Er ist niedriger als die gängigen Modelle und fasst bis zu zwei normale Flaschen oder eine Flasche in Magnum-Größe – diese hält er auch ohne Eis auf Temperatur.

The insulated champagne cooler is one of the VISION highlights. It is deeper than standard models and holds up to two normal bottles, or one magnum – maintaining the temperature without the need for ice.

Schmücken Sie mit den Tischaccessoires von VISION Ihre Tafel elegant aus! Auch hier gibt es vielfältige Einsatzmöglichkeiten – das Windlicht kann beispielsweise sowohl drinnen als auch draußen Stimmung erzeugen.

Give your table an elegant touch with the table accessories from the VISION range. Here too, there is a wide range of possible uses – for example, the candle holder can create the perfect atmosphere, whether inside or out.

TipTop – Die Flying Buffet-Lösung mit Pfiff · Flying buffet solution with a difference



**Fassung, Edelstahl 18/10**  
Frame, stainless steel 18/10  
57.0082.6040  
Höhe 126 mm, Ø 61 mm.  
height 4 15/16 in., Ø 2 3/8 in.



**Becher, Glas**  
Cup, glass  
57.0081.9990  
Höhe 72 mm, Ø 58 mm.  
height 2 13/16 in., Ø 2 5/16 in.



**Becher, Porzellan**  
Cup, porcelain  
57.0080.9800  
Höhe 72 mm, Ø 58 mm.  
height 2 13/16 in., Ø 2 5/16 in.

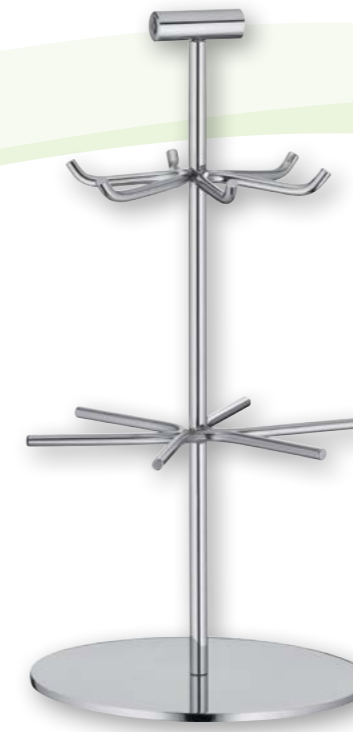


Löffel oder Gabel können in der Fassung eingehängt werden.  
Spoon or fork can be clipped onto the frame.

**Löffel, Edelstahl 18/10**  
Spoon, stainless steel 18/10  
57.0085.6040  
Länge 110 mm  
Length 4 5/16 in.



**Gabel, Edelstahl 18/10**  
Fork, stainless steel 18/10  
57.0086.6040  
Länge 108 mm  
Length 4 4/16 in.



**Buffetständer, Edelstahl 18/10, 2 Ebenen in Glas und 1 Boden aus Naturstein. Für bis zu 24 'TipTop'.**  
Presenter buffet, stainless steel 18/10, 2 glass levels and a virgin stone bottom. Up to 24 'TipTop'.  
57.0084.6040  
Höhe 634 mm, Ø 305 mm.  
height 24 15/16 in., Ø 12 in.

**Tischpräsentier, Edelstahl 18/10, für bis zu 6 'TipTop', inkl. Gabel oder Löffel.**  
Presenter for the table, stainless steel 18/10, up to 6 'TipTop', incl. fork or spoon.  
57.0083.6040  
Höhe 231 mm, Ø 110 mm.  
height 9 2/16 in., Ø 4 5/16 in.

2 x 'TipTop'



4 x 'TipTop'



6 x 'TipTop'



Clevere Kombination aus Edelstahl, Porzellan und Glas

Die neue Flying Buffet-Lösung TipTop von HEPP bringt Schwung in die Präsentation von Fingerfood, Amuse Bouches und süßen Leckereien. Stilelement ist die konische Edelstahlfassung in Kombination mit Porzellan- oder Glasbechern – vielfältig kombiniert mit Präsentier für Tisch, Buffet und vielem mehr.

A smart combination of stainless steel, porcelain and glass

The new TipTop flying buffet solution from Hepp is breathing new life into the presentation of finger food, amuse-bouches and sweet delicacies. Combined with porcelain or glass cups, the stainless steel frame is a real stylistic element – and these can be combined in various ways with presenters for the table or the buffet and lots more.



EXCELLENT



ARTE



EXCELLENT



ARTE

**Saft- und Milchdispenser**

**Starke Typen**

Ob Dispenser für Saft oder Milch – es passt alles zusammen.

**Einfach Qualität**

Qualität und Funktionalität aus Tradition steht auch hier ganz oben. Hochwertiges Edelstahl 18/10 ist – je nach Modell – mattiert oder poliert. Der Flüssigkeitsbehälter besteht aus geruchsneutralem, hochwertigem SAN-Kunststoff, transparent bei Saft, lichtundurchlässig weiß bei Milch.

**Top Funktion**

Funktionen wie individuelle Höhenverstellbarkeit, eintropffreier hygienischer Auslauf und die Kühlmöglichkeit durch eine Eisröhre (Zubehör) runden das System ab.

**Juice and Milk Dispenser**

**Perfect match**

Everything fits together:  
Juice and milk dispensers

**Simply quality**

Quality and functionality born in tradition is our top priority. The high-quality stainless steel 18/10 is either satin finished or polished according to the model. The product container is made from odourless, high-quality SAN plastic. The juice container is clear, the milk container is opaque white.

**Top function**

Functions like individually height adjustability, clear labelling hygienic spout and cooling with ice tube (accessory) complete the system.

**Saftdispenser EXCELLENT, Edelstahl 18/10**  
Juice dispenser EXCELLENT, stainless steel 18/10  
57.0116.6040

Höhe max. 600 mm, Höhe min. 520 mm, Ø 175 mm,  
Inhalt mit Eisröhre 5 Liter  
Inhalt ohne Eisröhre 6,5 Liter  
height max. 23 1/2 in., height min. 20 1/2 in., Ø 6 7/8 in.,  
cap. incl. ice tube 175 oz.  
cap. w/o ice tube 227,5 oz.

**Saftdispenser ARTE, Edelstahl 18/10**  
Juice dispenser ARTE, stainless steel 18/10  
57.0117.6040

Höhe max. 600 mm, Höhe min. 520 mm, Ø 175 mm,  
Inhalt mit Eisröhre 5 Liter  
Inhalt ohne Eisröhre 6,5 Liter  
height max. 23 1/2 in., height min. 20 1/2 in., Ø 6 7/8 in.,  
cap. incl. ice tube 175 oz.  
cap. w/o ice tube 227,5 oz.

**Milchdispenser EXCELLENT, Edelstahl 18/10**  
Milk dispenser EXCELLENT, stainless steel 18/10  
57.0118.6040

Höhe max. 600 mm, Höhe min. 520 mm, Ø 175 mm,  
Inhalt mit Eisröhre 5 Liter  
Inhalt ohne Eisröhre 6,5 Liter  
height max. 23 1/2 in., height min. 20 1/2 in., Ø 6 7/8 in.,  
cap. incl. ice tube 175 oz.  
cap. w/o ice tube 227,5 oz.

**Milchdispenser ARTE, Edelstahl 18/10**  
Milk dispenser ARTE, stainless steel 18/10  
57.0119.6040

Höhe max. 600 mm, Höhe min. 520 mm, Ø 175 mm,  
Inhalt mit Eisröhre 5 Liter  
Inhalt ohne Eisröhre 6,5 Liter  
height max. 23 1/2 in., height min. 20 1/2 in., Ø 6 7/8 in.,  
cap. incl. ice tube 175 oz.  
cap. w/o ice tube 227,5 oz.

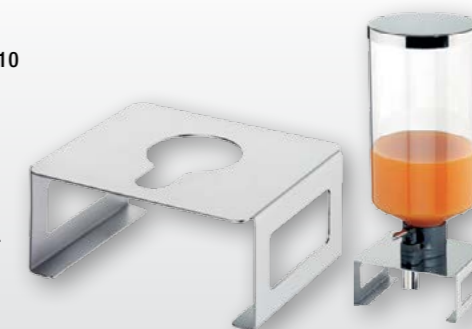
Zubehör · accessory



**Eisröhre EXCELLENT, Edelstahl 18/10**  
Ice tube, stainless steel 18/10  
57.0120.6040

Mit Crash Ice zu befüllen. Passend zu allen Saft- und Milchdispensern.  
To be filled up with crash ice.  
Fitting for all juice and milk dispensers.

1 Liter, Ø 75 mm, Höhe 270 mm.  
35 oz., Ø 3 in., height 10 3/4 in.



**Transportgestell, neutral, Edelstahl 18/10**  
Transport unit, neutral, stainless steel 18/10  
57.0121.6040

Zum Transport und zur Aufbewahrung von befüllten Behältern der Dispenser.  
For transport and storage of filled containers for the dispensers.

Höhe 180 mm, Breite 150 mm, Tiefe 80 mm  
height 7 in., width 6 in., depth 3 1/4 in.

# Cerealiendispenser · Cereal dispensers



Behälter sind einfach einzusetzen. Stufenlos höhenverstellbar. Drehbar und platzsparend.  
The containers are easy to put in. Step-free height adjustable. Rotatable and space saving.

**Hygienisch** – Die Behälter sind leicht zu entnehmen, nachzufüllen und komplett spülmaschinengeeignet.

**Einfach** – Die portionierte Entnahme der Cerealien durch Drehen des Bedienknopfes erklärt sich dem Gast von selbst.

**Kompakt** – Die kompakte Bauweise spart viel, vom ohnehin knapp bemessenen Platz auf jedem Büffet.

**Schön** – Das Dispenser-Konzept von HEPP ist ein optisch gelungener Blickfang für jedes Büffet.

**Platzsparend** – Die runde, drehbare Variante ist besonders schmal.

**Material und Verarbeitung** – Der hochwertige Edelstahl 18/10 ist – je nach Modell – mattiert oder poliert. Die Cerealienröhre besteht aus transparentem PMMA, alle anderen Kunststoffteile aus schwarzem POM. Beide Kunststoffe sind absolut geruchsneutral und lebensmittelgeeignet.

**Hygienic** – The reservoirs are easy to remove, easy to refill and fully dishwasher safe.

**Straightforward** – Diners will find portioned dispensing of cereals by turning the knob self-explanatory.

**Compact** – The compact construction saves lots of precious space on any buffet.

**Good looking** – the HEPP dispenser concept is aesthetically pleasing for any buffet.

**Space saving** – The rotatable round version is very slim.

**Material and finish** – The high-grade stainless steel 18/10 is either satin finished or polished, according to the model. The cereal chutes are made from clear PMMA. All other plastic parts are black POM. Both plastics are totally odourless and food safe.

## EXCELLENT



**Cerealiendispenser EXCELLENT, drehbar mit 3 Behältern, Edelstahl 18/10**  
Cereal dispenser EXCELLENT, rotatable with 3 containers, stainless steel 18/10  
57.0122.6040  
Höhe 597 mm, Ø 35,7 mm.  
height 23 1/2 in., Ø 1.4 in.

## EXCELLENT



**Cerealiendispenser EXCELLENT, Reihenlösung mit 3 Behältern, Edelstahl 18/10**  
Cereal dispenser EXCELLENT, in-line with 3 containers, stainless steel 18/10  
57.0123.6040  
Maße: 390 x 250 x 597 mm.  
Size: 15 1/4 in. x 9 3/4 in. x 23 1/2 in.

## ARTE



**Cerealiendispenser ARTE, Reihenlösung mit 3 Behältern, Edelstahl 18/10**  
Cereal dispenser EXCELLENT, in-line with 3 containers, stainless steel 18/10  
57.0124.6040  
Maße: 390 x 250 x 597 mm.  
Size: 15 1/2 in. x 9 1/4 in. x 23 1/2 in.

## Zubehör · accessory



**Behälter für Cerealiendispenser**  
Container for cereal dispensers  
57.0127.6040  
Inhalt 3,5 Liter, cap. 123,2 oz.  
Ø 115 mm, Höhe 500 mm  
Ø 4 5/16 in., height 19 11/16 in.



**Wandhalterung, einfach, Edelstahl 18/10**  
Wall mount, single, stainless steel 18/10  
57.0125.6040  
Einfache Montage an der Wand, für eine Dispenser-Röhre, inkl. Schrauben und Dübel.  
Easy to fix at the wall, for 1 dispenser pipe, incl. screws and screw anchors.  
Maße: 125 x 132 x 39 mm  
Size: 5 x 5 1/4 x 1 1/2 in.



**Wandhalterung, doppelt, Edelstahl 18/10**  
Wall mount, double, stainless steel 18/10  
57.0126.6040  
Einfache Montage an der Wand, für zwei Dispenser-Röhren, inkl. Schrauben und Dübel.  
Easy to fix at the wall, for 2 dispenser pipes, incl. screws and screw anchors.  
Maße: 250 x 132 x 39 mm  
Size: 9 3/4 x 5 1/4 x 1 1/2 in.



# Charmante Buffetlösung auf zwei Ebenen

## Charming buffet solution on two levels



- › Speisenpräsentation auf unterschiedlichen Ebenen – durch 2 verschiedene Höhen
- › Für Servierplatten GN 1/1 aus Edelstahl und Porzellan
- › Reduziertes, klares, unaufdringliches Design – passt zu jedem Buffet!
- › Kühlbar – passende Kühllakku können als Alternative zu Crush Ice verwendet werden
- › Stapelbar – auch in den unterschiedlichen Höhen.



**Servierplatte, Porzellan, GN 1/1**  
**Serving plate, porcelain, GN 1/1**

57.0071.9800

Länge 530 mm, Breite 325 mm, Höhe 20 mm  
 Length 20 1/16 in., Breite 12 13/16 in., Höhe 13/16 in.



**Servierplatte, Edelstahl 18/10, GN 1/1**  
**Serving plate, stainless steel 18/10, GN 1/1**

12.2056.5300

Länge 530 mm, Breite 325 mm, Höhe 20 mm  
 Length 20 1/16 in., Breite 12 13/16 in., Höhe 13/16 in.

- › Presentation of food on different levels – thanks to the two different heights
- › For GN 1/1 stainless steel and porcelain serving platters
- › Minimalist, clear and discreet design – fits in with any buffet.
- › Cooling feature – suitable ice packs can be used as an alternative to crushed ice
- › Stackable – even at different heights



**Plattenständer tief, Edelstahl 18/10**  
**Tray stand low, stainless steel 18/10**

57.0065.6040

Länge 510 mm, Breite 300 mm, Höhe 125 mm  
 Length 20 1/16 in., Breite 11 13/16 in., Höhe 4 15/16 in.



**Plattenständer hoch, Edelstahl 18/10**  
**Tray stand high, stainless steel 18/10**

57.0066.6040

Länge 510 mm, Breite 300 mm, Höhe 185 mm  
 Length 20 1/16 in., Breite 11 13/16 in., Höhe 7 5/16 in.



**Kühllakku GN 1/2**  
**Ice pack GN 1/2**

57.0070.9990

Länge 255 mm, Breite 203 mm, Höhe 32 mm  
 Length 10 1/16 in., Breite 8 in., Höhe 1 4/16 in.



HEPP – Eine Marke der proHeq GmbH · A brand of proHeq GmbH

Carl-Benz-Straße 10 · D-75217 Birkenfeld (Germany) · Telefon: +49 72 31 48 85 100 · Telefax: +49 72 31 48 85 190 · info@hepp.de · www.hepp.de