



Thank you for choosing Vapresso Products!

Tarot Nano Kit maintains the beautiful design of Tarot family, only smaller and more exquisite, while capable of 80W output with 2500mah built in battery. Equipped with the OMNI board, you could easily switch between Smart VW/CCW/VT/CCT/TCR as well as Bypass to different vaping experience at your preference. The control face features the same user friendly design with fire button, display screen as well as adjustment buttons, all metal buttons for a better grip. Its mini design makes it easy to carry around and it comes with a micro-USB charging cable. It adopts the Eco Universal Coil so that you only need to replace the EUC coil without changing the metal sleeve, that is truly ECO friendly and makes vaping more affordable.

Tarot Nano Kit, the really small big kit!

Please read this manual carefully to ensure proper use. For additional information or questions regarding to this product or its use, please visit www.vapresso.com

Specification

Tarot Nano Mod

Diameter: 69x38x22.5mm

Output mode: VW/VT(Ni200, SS, Ti, TCR) BYPASS,CCW, CCT, Smart mode

Temperature Range:100°C-315°C/280F-600F

Output Wattage: 5 - 80w

Suitable atomizer: 0.15Ω-5Ω

USB Upgradable and customizable firmware

Thread: 510 thread

Display: OLED

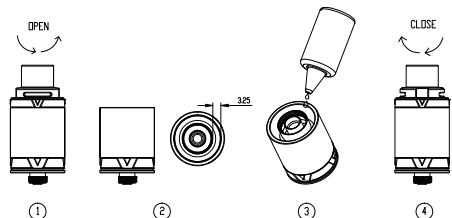
Standby Current: <35A

Voltage Range: 0 - 8.5 v

Battery Cell: 2500mah Built In Battery

How to Use

- 1.Switch On/Off:**Press the fire button 5 times in quick succession within 2 seconds to turn the device on. In the same way, the device will be powered off after 5 presses.
- 2.Vaping:**Hold the fire button and inhale through the mouthpiece. Release the fire button and exhale.
- 3.Screen Display:** After switch on, OLED displays voltage, resistance value, battery level, temperature, output wattage; the display will shut off if unused for 20s, the screen will be re-lit by pressing the fire button.
- 4.Automatic atomizer recognition:**The mod will read the coil's resistance as soon as the connection is detected. It will also recognize coil type, when a kanthal coil is used, the mod will shift from TC to wattage mode automatically.
- 5.Adjustment buttons lock/unlock:**Keep pressing mode button and "+"button simultaneously for two seconds when the device is powered on, then the up and down buttons will be locked and the screen will display "SYSTEM LOCKED". In the same way, pressing the up and mode buttons can be unlocked and the screen will display "SYSTEM UNLOCKED".
- 6.Switch display mode:**Keep pressing up button and down button simultaneously for two seconds ,the screen display will rotate 180degrees.
- 7.Switch vaping modes:**Long press the mode button for three seconds to switch among VW/VT(Ni200, SS, Ti)/ Smart / TCR / BYPASS / CCW / CCT modes.
- 8.Charging:**Plug in the Micro USB cable to charge the battery, OLED display current battery level (0%,20%, 50%, 80%, and 100%). The display will remain lit while charging.
- 9.Firmware update and customizing:** Can be updated and customized through a simple software that can be downloaded directly from our website. The software will be made to run on Windows systems and will be available in English. It will also include a "help" sections for urgent questions. The directions on how to use our software will be found on our website and Facebook page.
- 10. Adjustment of Air Flow:**The top airflow system can be adjusted with slight twisting motions of the top lid which will not loosen its attachment to the pyrex glass.
- 11. Filling E-liquid:**This easy top-fill tank will only ask of you to screw out the lid and fill in the chamber when the base is securely shut.Be sure to safely position the glass part when this process is in place to avoid spillage.



Specification

Veco Tank
Dimension: 22 x 48mm
Weight: 37 g
Capacity: 2 ml

Main features

- OMNI Board with More Output Modes: Smart VW, CCW, VT, CCT, TCR, By Pass
- EUC Coil Inside, Replace the EUC and keep the sleeve
- Easy Coil Replacement

Tarot Nano Mod

Package Include

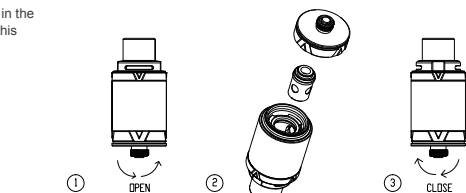
- 1 x Tarot Nano Mod
- 1 x USB Charger cable

Tarot Nano Starter Kit

Package Include

- 1 x Tarot Nano Mod
- 1 x USB Charger cable
- 1 x Veco Tank with ECO Universal Coil preinstalled
- 1 x Extra ECO Universal Coil
- 1 x Extra Pyrex glass tube

Tarot Nano Quick Guide



- 12. Changing Atomizer:** Unscrew the base to simply remove and insert a new atomizer whenever needed. Pull the EUC out from the base and insert a new one. Screw the Base on. Wait after replacing to make sure the coil is well primed. Item 10 to 12 only apply to Tarot Nano Starter Kit

How to Set the Mode

- 1) Smart VW mode:**As an advanced Variable Wattage mode, Smart VW will guarantee your mod' s ability to skillfully select the adequate average wattage for your atomizer, according to its resistance reading, automatically. As for any regular wattage mode, however, you will be given able to change the wattage according to your taste all across the scale.
- 2) In CCW mode:**While on VW mode, press the mode button three times consecutively to select CCW. Select and hold down the mode button to confirm and to implement any modifications to the wattage line using the plus and minus buttons (Ramp up time and consequent performance); move on to the next bar with a quick press of the mode button. When all modifications are final hold pressed the mode button to save and exit.
- 3) In TC-Ni/TC-Ti/TC-SS/TCR(M1, M2) Mode:**When set in TC-Ni/TC-Ti/TC-SS mode, the device can separately support Nickel 200, Titanium, and 316 Stainless Steel coils. In TCR (Temperature Coefficient of Resistance) mode, the device can support different temperature control coils within different TCR value ranges and you can set the TCR at different values within proper range.

The Setting of TCR Mode (M1,M2):

When set in TC-Ni/TC-Ti/TC-SS mode ,and the device is powered on, you will enter into the TCR (M1,M2) set menu, by clicking mode bottom 3times:

1. Press mode button to choose among M1, M2 ;
2. Press the up or down button to increase or decrease the TCR value according to the material of the coil you used;

Following are different TCR value ranges for different coils for your reference:

Material	Nicle	Titanium	NiFe	SS(303,304,316,317)
TCR Value Range	600-700	300-400	300-400	80-200

Note: 1.The TCR value in the sheet is 10 multiplied of the actual TCR.

2.Our total range of TCR value is 1-1000.

Adjust temperature: In TC-Ni/TC-Ti/TC-SS/TCR(M1,M2,M3) mode, temperature can be adjusted from 100-315°C or 200-600°F by pressing up button or down button, up button to increase and down button to decrease. Each press of the up or down button will increase or decrease the temperature setting by 5°C or 10°F. Long press up button or down button can rapidly increase or decrease temperature setting.

Lock/Unlock resistance: In TC-Ni/TC-Ti/TC-SS/TCR(M1, M2) Mode, press the "-"and mode button simultaneously for 2s will lock/unlock the resistance level, " " will appear on the display. Attach a new atomizer will not change the locked resistance.

Automatic atomizer recognition: To achieve better temperature control effect, the mod will ask the user if the new atomizer is attached. " OLD LOAD: -, NEW LOAD: +" will appear on the display. If a new atomizer is attached, press "+", the mod will read new resistance; if not, press "- ", the mod will read at locked resistance.

4) In CCT mode:While on any TC mode, press the mode button three times consecutively to select CCT. Select and hold down the mode button to confirm and to implement any modifications to the temperature line using the plus and minus buttons (Ramp up time and consequent performance); move on to the next bar with a quick press of the mode button. When all modifications are final hold pressed the mode button to save and exit.

5) In Bypass mode:Direct output voltage system is applied in Bypass mode. The higher the battery level is, the higher the output voltage is. When set in this mode, the device can support a coil whose resistance is within the range of 0.05-5ohm

Caution

1. It is intended for usage by people over 18, NOT by non-smokers, children, pregnant or breastfeeding women, people with or at risk of heart disease, or people taking medication for depression or asthma. The electronic cigarette is not a smoking cessation device.
2. Please keep this unit out of reach of children or pets;
3. Please don't drop, throw or abuse your Mod,it may cause damage.
4. Do not place it in extremely temperatures;
5. Do not try to disassemble the battery.

Protection Functions

- Low voltage protection
- Output short circuit protection
- Low resistance protection
- Machine over-temperature protection
- Overcurrent protection
- Load protection
- Timeout protection
- Anti-loaded battery protection

This refillable electronic cigarette is intended for use with compatible liquid, which may contain nicotine. Nicotine is an addictive substance and its use is not recommended for use by the following:

- Non smokers or persons under the legal smoking age
- Pregnant or breastfeeding women
- Persons experiencing heart disease, stomach or duodenal ulcers, liver or kidney problems, long-term throat disease or difficulty breathing due to bronchitis, emphysema or asthma.
- Persons with an overactive thyroid gland or experiencing phaeochromocytoma (a tumour of the adrenal gland that can affect blood pressure)
- Those taking the medications Theophylline, Ropinirole or Clozapone

You may experience the following side effects if you use nicotine containing e-liquid in combination with this product. If this happens, please consult a healthcare professional and show them this leaflet if possible:

- Feeling faint
- Irritation of the mouth or throat
- Nausea
- Stomach discomfort
- Dizziness
- Hiccups
- Headache
- Nasal congestion
- Coughing
- Vomition
- Chest palpitations/pain or an irregular heart rate

Designed in California
Manufacturer:Shenzhen Smoore Technology Limited
 Add:Building 8,Dongcai Industrial Park,Gushu Town, Baoan District,Shenzhen, China 518102
 Management System of SMOORE factory has been assessed and registered under the Norm cGMP, ISO13485, ISO9001 and ISO14001.TM and ©2016 Vapresso All rights reserved

This device should not be used by persons under the age of 18 or non-smokers.



Merci d'avoir choisi les produits de Vapresso!

Le kit de Tarot Nano maintient la belle conception de la famille Tarot, mais plus petit et plus exquis, et est capable de travailler avec une sortie de 80W et une batterie intégrée de 2500mah. Equipé d'une carte OMNI, vous pouvez communiquer facilement entre Smart VW/CCW/VT/CCT/TCR ainsi que Bypass pour avoir des expériences différentes de fumer à votre préférence. La face de contrôle dispose de la même conception conviviale avec un bouton d'incendie, l'écran d'affichage ainsi que les boutons de réglages, et tous les boutons métalliques ont la meilleure prise. Sa conception mini rend facile à transporter partout et il est équipé d'un câble de charge micro-USB. Il adopte la Bobine universelle ECO, de sorte que vous n'avez pas besoin de remplacer la bobine EUC sans changer le manchon métallique, qui est vraiment écologique et rend la fumerie plus abordable.

Le kit de Tarot Nano, le vrai petit grand kit!

Veuillez lire attentivement le manuel pour assurer l'utilisation appropriée. Pour des informations supplémentaires ou des questions concernant ce produit ou son utilisation, merci de visiter: www.vapresso.com

Spécifications

Tarot Nano Mod

Diamètre: 69X38X22.5mm

Mode de sortie: VW/VT(Ni200, SS, Ti, TCR) BYPASS, CCT, et mode Smart

Gamme de température: 100°C-315°C/280F-600F

Puissance de sortie: 5-80w

Pulvérisateur approprié: 0,15Ω-5Ω

USB évolutif et microprogramme personnalisable.

Fil: 510 fils

Affichage: OLED

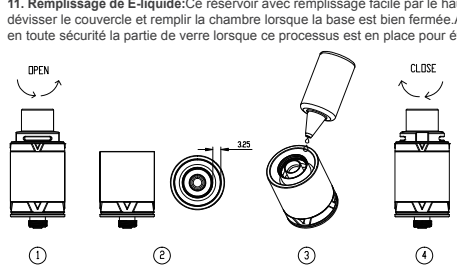
Courant de secours: <35A

Gamme de tension: 0-8.5V

Cellule de batterie: Batterie intégrée 2500mah

Conseils d'utilisation

- ON/OFF:** Appuyez sur le bouton de déclenchement 5 fois en succession rapide dans les 2 secondes pour allumer l'appareil. De la même manière, l'appareil sera mis hors tension après 5 pressions.
- Vaper:** Maintenez le bouton de déclenchement et inspirez par l'embout buccal. Relâchez le bouton de déclenchement et expirez.
- Écran:** Après la mise en marche, les informations telles que voltage, valeur de résistance, niveau de batterie, température, puissance de sortie se manifesteront sur l'écran OLED. Le délai d'expiration du rétroéclairage est 20s. Appuyez sur le bouton « Fire » pour ranimer l'écran.
- Reconnaissance automatique de l'atomiseur:** L'appareil va lire la résistance du fil dès qu'il le détecte sa connexion. Il va également reconnaître le type du fil. Quand il s'agit du kanthal, il va changer automatiquement du mode TC En mode watt.
- Verrouillage et déverrouillage du système:** Appuyez simultanément sur le bouton mode et le bouton "+" pendant 2 secondes quand l'appareil est mis en marche. Puis les boutons "+" et "-" seront verrouillés avec « verrouillage du système » sur l'écran. Et cela va de même pour le déverrouillage, appuyez simultanément sur le bouton mode et le bouton "+" pendant 2 secondes, vous verrez « déverrouillage du système » sur l'écran.
- Rotation de l'écran:** Appuyez simultanément sur le bouton "+" et le bouton "-" pendant 2 secondes afin de faire tourner l'écran de 180 degrés.
- Divers modes de vaper:** Appuyez sur le bouton mode pendant 3 secondes afin de changer du mode de vaper. Vous avez les modes VW/VT(Ni200, SS, Ti) Smart / TCR / BYPASS / CCW / CCT à votre choix.
- Rechargement:** Branchez le câble Micro USB pour recharger la batterie. Sur l'écran OLED se montre le niveau de batterie (0%, 20%, 50%, 80%, and 100%). L'écran sera toujours animé pendant le rechargement.
- Mise à jour et personnalisation du firmware:** Le firmware peut être mis à jour et personnalisé par un logiciel qui peut être téléchargé directement de notre site internet. Ce logiciel fonctionnera sur les systèmes Windows et peut être réglé en français. Vous pouvez aussi utiliser les sections « aide » pour résoudre des questions urgentes. Découvrez les notices d'emploi sur notre site internet et notre page Facebook.
- Réglage du débit d'air:** Le système de flux d'air supérieur peut être ajusté avec de légers mouvements de torsion du couvercle supérieur qui ne se détache pas sa fixation au verre pyrex.
- Remplissage de E-liquide:** Ce réservoir avec remplissage facile par le haut ne vous demandera de dévisser le couvercle et remplir la chambre lorsque la base est bien fermée. Assurez-vous de positionner en toute sécurité la partie de verre lorsque ce processus est en place pour éviter les déversements.



Spécifications

Réservoir Vero

Dimension: 22X48mm

Poids: 37g

Capacité: 2ml

Caractéristique principale

- Carte OMNI avec Plus Modes de sortie: Smart VW, CCW, VT, CCT, TCR, By Pass.
- Bobine EUC interne, remplacer le EUC et garder la manche.
- Remplacement de la bobine facile

Tarot Nano Mod L'emballage inclut

- 1 X Tarot Nano Mod
- 1 X câble de charge USB

Tarot Nano Kit L'emballage inclut

- 1 X Tarot Nano Mod
- 1 X câble de charge USB
- 1 X réservoir Vero avec une bobine universelle ECO pré-installée
- 1 X Bobine universelle ECO
- 1 X Tube en verre Pyrex supplémentaire

Tarot Nano Guide rapide de



Changement de mode

- 1) En mode VW:** Lorsque il est réglé en mode VW, l'appareil peut supporter un fil dont la résistance est de 0.05-5ohm. Réglage de puissance de sortie: Appuyez sur "+" "-" pour régler la puissance de sortie par incréments de 0,1. Maintenez appuyer permet une augmentation ou une diminution rapide.
- 2) En mode CCW:** Lorsque il est en mode VW, pour changer en mode CCW, appuyez le bouton mode trois fois consécutivement. Sélectionnez et maintenez le bouton mode afin de confirmer et de modifier la ligne de puissance en appuyant sur "+" ou "-" (pour accélérer et assurer une performance conséquente). Appuyez rapidement le bouton mode pour sélectionner la prochaine modification. Quand toutes les modifications sont faites, maintenez le bouton mode afin de sauvegarder et de quitter les réglages.
- 3) En mode TC-Ni/TC-Ti/TC-SS/TCR(M1,M2):** Lorsque il est réglé en mode TC-Ni/TC-Ti/TC-SS, l'appareil peut séparément supporter les fils Nickel 200, Titane et Inox 316. Lorsque il est en mode TCR (Coefficient thermique de résistance, Temperature Coefficient of Resistance en anglais), l'appareil peut supporter les bobines de commande de température différente dans les plages différents de valeur TCR. Vous pouvez choisir une valeur TCR dans ce plage.

Réglage du mode TCR(M1,M2): Lorsque il est réglé en mode TC-Ni/TC-Ti/TC-SS et que l'appareil est mis en marche, vous entrez dans les réglages de TCR (M1,M2) en appuyant trois fois sur le bouton mode:

1. Appuyez sur le bouton mode pour choisir entre M1 et M2;
2. Appuyez sur "+" ou "-" afin d'augmenter et de diminuer la valeur TCR selon le matériel du fil que vous avez connecté

Voilà les plages différents de valeur de TCR en cas des fils différents commercerence:

Matériel	Nickel	Titane	NiFe	SS(303,304,316,317)
Plage de valeur de TCR	600-700	300-400	300-400	80-200

Notice: 1. La valeur TCR dans le tableau ci-dessus est démultipliée du TCR actuel.

2. Notre plage total de valeur de TCR est de 1 à 1000.

Réglage de la température: En mode TC-Ni/TC-Ti/TC-SS/TCR(M1,M2,M3), la température peut être réglée de 100-315°C ou 200-600°F en appuyant sur "+" ou "-" afin d'augmenter et de diminuer la température. Chaque appui effectuée un changement de 5°C ou 10°F. Maintenez les boutons pour rendre l'augmentation et la diminution de température plus rapide.

Verrouillage et déverrouillage de résistance: En mode TC-Ni/TC-Ti/TC-SS/TCR(M1,M2), appuyez simultanément sur le bouton mode et le bouton "-" pendant 2 secondes afin de verrouiller et de déverrouiller la résistance. Vous verrez " " sur l'écran à ce moment-là. La connexion de l'atomiseur ne changera pas de résistance verrouillée.

Reconnaissance automatique de l'atomiseur: Pour atteindre un meilleur effet du contrôle de température, l'appareil vous demandera si un nouveau atomiseur est connecté. Sur l'écran, vous verrez « ancienne charge, nouvelle charge + ». Si il s'agit un nouveau atomiseur, appuyez sur "+", l'appareil va lire la nouvelle résistance. Sinon, appuyez sur "-", l'appareil va lire la résistance verrouillée.

4) En mode CCT: Lorsque l'appareil est en mode TC (n'importe quel mode de TC), appuyez sur le bouton mode trois fois afin de choisir le mode CCT. Sélectionnez et maintenez le bouton mode afin de confirmer et d'appliquer la modification de la ligne de température en appuyant sur "+" ou "-" (pour accélérer et assurer une performance conséquente). Appuyez rapidement le bouton mode pour sélectionner la prochaine modification. Quand toutes les modifications sont faites, maintenez le bouton mode afin de sauvegarder et de quitter les réglages.

5) En mode Bypass: Le système de puissance de sortie directe est appliqué en mode Bypass. Plus le niveau de batterie est élevé, plus la puissance de sortie est élevée. Lorsque il est en ce mode, l'appareil peut supporter un fil dont la résistance est de 0.05-5ohm.

Attention

1. L'appareil n'est pas prévu pour être utilisé par des personnes âgées de moins de 18 ans. Il ne convient pas aux non-fumeurs, aux enfants, aux femmes enceintes ou allaitant un enfant, aux personnes sujettes aux problèmes cardio-vasculaires, ou aux personnes prenant des médicaments contre l'asthme ou la dépression. La cigarette électronique n'est pas un appareil destiné à arrêter de fumer;
2. Veuillez garder cet appareil hors de portée des enfants et des animaux domestiques;
3. Afin d'éviter tout dommage sur le produit, attention à ne pas faire tomber, jeter ou utiliser Tarot Nano de façon inappropriée
4. Veuillez à ne pas exposer la batterie à des températures extrêmes;
5. Veuillez ne pas essayer de démonter la batterie.

Cette cigarette électronique rechargeable est destinée à être utilisée avec un liquide compatible, qui peut contenir de la nicotine. La nicotine est une substance addictive et son utilisation n'est pas recommandée pour les personnes suivantes:

- Non-fumeurs ou des personnes de moins l'âge de tabagisme légal.
- Les femmes enceintes ou qui allaitent.
- Les personnes qui subissent une maladie cardiaque, de l'estomac ou des ulcères duodénaux, des problèmes hépatiques ou rénaux, la maladie de la gorge à long terme ou de la difficulté à respirer en raison de la bronchite, l'emphysème ou de l'asthme.
- Les personnes ayant une glande thyroïde hyperactive ou l'expérience de phéochromocytome (une tumeur de la glande surrénale qui peut affecter la pression artérielle).
- Ceux qui prennent les médicaments de Théophylline, Ropinirole ou Clozapone.

Vous pouvez rencontrer les effets secondaires suivants si vous utilisez l'e-liquide contenant de la nicotine en combinaison avec ce produit. Si cela se produit, veuillez consulter un professionnel de la santé et de leur montrer cette notice si possible:

- Sentiment de faiblesse
- Irritation de la bouche ou de la gorge
- Nausées
- Malaises à l'estomac
- Vertiges
- Eructation
- Mal de tête
- Congestion nasale
- Toux
- Vomi
- Palpitations/douleur ou un rythme cardiaque irrégulier

Il y a un kit d'accessoires pour un grand tube de verre et un adaptateur disponible

Cet appareil ne doit pas être utilisé par des personnes moins de 18 ans ou des non-fumeurs.

Fonctions de protection

- Protection voltage faible
- Protection anti-court-circuit de puissance de sortie
- Protection résistance faible
- Protection anti-surchauffe
- Protection anti-surintensité
- Protection de charge
- Protection Timeout
- Protection anti-surcharge

Conçu en Californie

Fabricant: Shenzhen Smoore Technology Limited

Address: Bâtiment 8, Parc Industriel de Dongcai, Bourg de Gushu, District de Baoan, Shenzhen, Chine 518102

Système de gestion de l'usine Smoore a été évalué et enregistré en vertu de la norme cGMP, ISO 13485, ISO 19001 et ISO 14001. TM et ©2016 Vapresso Tous droits réservés.





Danke, dass Sie sich für Vapresso entschieden haben.

Tarot Nano Kit übernimmt das schöne Design der Tarot-Reihe in einer kleineren, exquisiten Weise. Der Tarot Nano besitzt einen 80W Ausgang mit eingebauter 2500mAh Batterie. Ausgestattet mit dem OMNI Board, können Sie leicht zwischen Smart VW/CCW/VT/CCT/TCR, sowie in den Bypass mit verschiedenen Vaping Varianten nach Ihren Wünschen wechseln. Der Tarot Nano verfügt über das gewohnte benutzerfreundliche Design mit Feuerknopf, Anzeigebildschirm und Einstellknöpfen mit Metalloberfläche für eine bessere Ergonomie. Das Gerät ist leicht zu transportieren und wird mit einem Micro-USB Ladekabel aufgeladen. Die Tarot Nano ist kompatibel mit einem Eco Universal Coil, sodass Sie nur die EUC coil ersetzen müssen ohne die Metallhülse zu wechseln.

Tarot Nano Kit, das wirklich kleine große Kit!

Bitte lesen Sie diese Anleitung sorgfältig um eine ordnungsgemäße Verwendung zu gewährleisten. Für weitere Informationen oder Fragen zu diesem Produkt oder seine Verwendung, besuchen Sie bitte www.vapresso.com

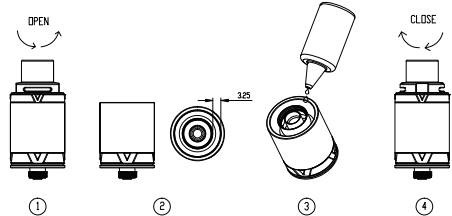
Spezifikation

Tarot Nano Mod

- Durchmesser: 69x38x22,5mm
- Ausgabemodus: VW/VT(Ni200, SS, Ti, TCR) BYPASS,CCW, CCT, Smart mode
- Temperaturbereich:100°C-315°C/280F-600F
- Ausgangsleistung: 5 - 80w
- Geeignete Zerstäuber: 0.15Ω-5Ω
- USB Aufrüstbar und anpassbare Firmware
- Gewinde: 510 Gewinde
- Bildschirm: OLED
- Bereitschaftsstrom: <35A
- Spannungsbereich: 0 - 8.5 v
- Batteriezelle: eingebaute 2500mAh Batterie

Gebrauchsanleitung

- Ein-/Aus-Schalter: Betätigen Sie die Einschalttaste 5 mal kurz hintereinander innerhalb von 2 Sekunden, um das Gerät einzuschalten. Gleichmaßen wird das Gerät nach 5 maliger Betätigung der Ausschalttaste ausgeschaltet.
- Vaping: Halten Sie die Feuer-Taste gedrückt und atmen Sie durch das Mundstück ein. Lassen Sie die Feuer-Taste los und atmen Sie aus.
- Bildschirmanzeige: nach dem Einschalten wird OLED die Spannung, Widerstandswert, Batteriezustand, Temperatur, Ausgangsleistung anzeigen; bei Nichtgebrauch für 20s wird die Anzeige abgeschaltet, der Bildschirm wird durch Drücken der Feuer-Taste wieder angezündet.
- Erkennung der automatischen Zerstäuber: der Mod wird den Widerstand der Spule lesen, sobald die Verbindung erkannt wird. Es wird auch Spulentyp erkennen, wenn ein Kanthaldraht verwendet wird, der Mod wird von TC-Shift-Modus automatisch auf Leistung in Watt wechseln.
- Einstellasten verriegeln / entriegeln: Halten Sie die Modus-Taste und "+" Taste gleichzeitig zwei Sekunden lang, wenn das Gerät eingeschaltet ist, dann werden die Aufwärts- und Abwärts-Taste gesperrt und der Bildschirm wird "SYSTEM GESPERRT" angezeigt. In gleicher Weise wird das Drücken der Aufwärts-Taste und Modustasten entriegelt kann und der Bildschirm "SYSTEM GESPERRT" erscheint.
- Modus der Schalteranzeige: Drücken Sie die Aufwärts- oder Abwärts-Taste gleichzeitig für zwei Sekunden, wird der Bildschirm um 180 Grad drehen.
- Modus des Schalterwechsels: Drücken Sie lange die Modustaste für drei Sekunden, um VW / VT (Ni200, VS, Ti) / Smart / TCR / BYPASS / CCW / CCT-Modi zu wechseln.
- Aufladung: Stecken Sie den Micro-USB-Kabel zur Aufladung der Batterie, OLED wird aktuellen Akkustand (0%, 20%, 50%, 80% und 100%) anzeigt. Der Bildschirm wird während des Ladens erleuchtet bleiben.
- Firmware-Update und das Customizing: können aktualisiert und durch eine einfache Software angepasst werden, die direkt von unserer Website heruntergeladen werden kann. Die Software wird auf Windows-Systemen laufen und wird in englischer Sprache zur Verfügung stehen. Es wird auch eine „Hilfe“ Abschnitte für dringende Fragen umfassen. Die Anweisungen über die Anwendung unserer Software werden Sie auf unserer Website und Facebook-Seite finden.
- Einstellen des Luftstroms: Das obere Luftstromsystem ist anhand einer leichten Drehbewegung des oberen Deckels einstellbar, welches seine Bindung mit dem Pyrex-Glas nicht löst. 11. Einfüllen von E-Flüssigkeit: Der Behälter dieses einfach zuzufüllenden oberen Auffüll tanks lässt sich nur füllen, wenn Sie den Deckel heraus schrauben und die Basis sicher geschlossen ist. Stellen Sie sicher, dass das Glasteil während dieses Vorgangs sicher positioniert ist, um ein Verschütten zu vermeiden.



Spezifikation

Veco Tank

- Abmessung: 22 x 48mm
- Gewicht: 37 g
- Kapazität: 2 ml

Produkteigenschaften

- OMNI Board mit den Ausgangsmodi: Smart VW, CCW, VT, CCT, TCR, ByPass
- ECO Universal Coil
- Einfacher Coil Austausch

Tarot Nano Mod

- Produktinhalt
- 1 x Tarot Nano Mod
- 1 x USB-Ladekabel

Tarot Nano Starter Kit

- Produktinhalt
- 1 x Tarot Nano Mod
- 1 x USB USB-Ladekabel
- 1 x Veco Tank mit ECO Universal-Coil (vorinstalliert)
- 1 x Zusätzlicher ECO Universal Coil
- 1 x Zusätzliche Pyrex Glasröhre

Tarot Nano Kurzanleitung



12. Auswechseln des Zerstäubers: Bei Bedarf schrauben Sie einfach den Sockel ab um einen neuen Zerstäuber zu installieren. Ziehen Sie die EUC aus dem Sockel heraus und setzen Sie einen neuen ein. Schrauben Sie den Sockel wieder an. Warten Sie nach dem Auswechseln um sicherzustellen, dass die Spule gut montiert ist.

Wie kann man den Modus einstellen

- 1) InVWModus:** Wenn man im VW-Modus einstellt, kann das Gerät eine Spule mit deren Widerstand im Bereich von 0,05 bis 5 Ohm unterstützen. Drücken Sie die „+“ „-“ Taste, um die Leistung in Watt bei 0,1 einzustellen, drücken Sie lange und stellen Sie die beschleunigte Rate ein.
- 2) InCCWModus:** Im VW-Modus drücken Sie die Modus-Taste dreimal nacheinander zur Auswahl von CCW. Wählen Sie und halten Sie die Modus-Taste, um mit der Plus- und Minus-Tasten alle Änderungen an der Leistung in Watt zu bestätigen und implementieren (Hochlaufzeit und daraus ergebende Leistung); bewegen Sie sich auf die nächste Bar mit einer schnellen Drücken der Modus-Taste. Wenn alle Modifikationen fertig sind, drücke Sie auf die Modus-Taste zum Speichern und Beenden.
- 3) InTC-Ni/TC-Ti/TC-SS/TCR(M1,M2)Modus:** Wenn man im TC-Ni / TC-Ti / TC-SS-Modus eingestellt, kann das Gerät separat Nickel 200, Titan und 316 Spulen aus Edelstahl unterstützen. Im TCR (Temperaturkoeffizient des Widerstands) Modus kann das Gerät verschiedene Temperaturregelspulen in unterschiedlichen TCR-Wertebereichen unterstützen, und Sie können TCR bei verschiedenen Werten innerhalb des korrekten Bereichs einstellen.

Die Einstellung des TCR-Modus (M1, M2): Wenn im TC-Ni / TC-Ti / TC-SS-Modus eingestellt und das Gerät eingeschaltet ist, werden Sie durch Klicken der Maustaste 3 mal in TCR (M1, M2) Einstellungs Menü eingeben:

1. Drücken Sie die Modus-Taste zur Auswahl von M1, M2;
2. Drücken Sie die Aufwärts- oder Abwärts-Taste nach dem Material der verwendeten Spule, um den TCR-Wert zu erhöhen oder verringern;

Im Folgenden werden verschiedene TCR-Wertebereiche für verschiedene Spulen für Ihre Referenz:

Material	Nickel	Titan	NiFe	SS(303,304,316,317)
TCR-Wertebereich	600-700	300-400	300-400	80-200

Anmerkung: 1. Der TCR-Wert in dem Blatt ist 10 multipliziert mit dem tatsächlichen TCR.

2. Unser Gesamtbereich von TCR-Wert ist 1-1000.

Temperatur einstellen: In TC-Ni/TC-Ti/TC-SS/TCR(M1,M2,M3) Modus kann der Temperatur durch Drücken der Aufwärts- und Abwärts-Taste von 100-315°C oder 200-600°C eingestellt werden. Aufwärts-Taste zur Erhöhung und Abwärts-Taste zur Verringerung. Bei jedem Drücken der Aufwärts- und Abwärts-Taste wird die Temperatureinstellung von 5°C oder 10°C erhöhen oder verringern. Drücken Sie lange auf die Aufwärts- und Abwärts-Taste, die Temperatureinstellung kann schnell erhöhen oder verringern.

Widerstand sperren / entsperren: In TC-Ni/TC-Ti/TC-SS/TCR(M1,M2)Modus drücken Sie die Taste „-“ und Modustaste gleichzeitig für 2 Sekunden, wird der Widerstand gesperrt / entsperrt. „⊞“ wird auf dem Display angezeigt. Mit einem neuen Zerstäuber wird den gesperrten Widerstand nicht ändern.

Erkennung von automatischem Zerstäuber: Um den Effekt einer besseren Temperaturkontrolle zu erzielen, wird der Mod den Benutzer fragen, ob der neue Zerstäuber angebracht ist. „Altes Laden-, neues Laden+“ wird auf dem Display angezeigt. Wenn eine neue Zerstäuber angebracht ist, drücken Sie „+“, wird der Mod neuen Widerstand lesen; falls nicht, drücken Sie „-“, wird der Mod bei gesperrtem Widerstand lesen.

4) InCCTModus: Bei jedem TC-Modus drücken Sie die Modustaste dreimal nacheinander zur Auswahl von CCTV. Wählen Sie und halten Sie die Modus-Taste, um mit der Plus- und Minus-Tasten alle Änderungen an der Leistung in Watt zu bestätigen und implementieren (Hochlaufzeit und daraus ergebende Leistung); bewegen Sie sich auf die nächste Bar mit einer schnellen Drücken der Modus-Taste. Wenn alle Modifikationen fertig sind, drücke Sie auf die Modus-Taste zum Speichern und Beenden.

5) InBypass-Modus: Das System der direkten Ausgangsspannung wird in den Bypass-Modus angewendet. Je höher der Ladezustand der Batterie ist, desto höher ist die Ausgangsspannung. Wenn sie in diesem Modus eingestellt wird, kann das Gerät eine Spule mit deren Widerstand im Bereich von 0,05 bis 5 Ohm unterstützen.

Vorsicht

1. Es ist für den Gebrauch von Menschen über 18, nicht für Nichtraucher, Kinder, schwangere oder stillende Frauen, Menschen mit oder mit einem Risiko von Herzkrankheiten oder Menschen mit der Einnahme von Medikamenten gegen Depressionen oder Asthma bestimmt. Die elektronische Zigarette ist kein Gerät zur Raucherentwöhnung.
2. Bitte halten Sie das Gerät außerhalb der Reichweite von Kindern oder Haustieren.
3. Bitte fallen, werfen und missbrauchen Ihr Mod nicht, es kann Schäden verursachen.
4. Legen Sie es nicht bei extremen Temperaturen.
5. Versuchen Sie nicht, den Akku zu zerlegen.

Diese nachfüllbare elektronische Zigarette ist für den Gebrauch mit kompatibler Flüssigkeit, die Nikotin enthalten kann, bestimmt. Nikotin ist ein Suchtmittel und seine Verwendung ist nicht empfohlen für folgende Personen:

- Nichtraucher oder Personen unterhalb des gesetzlichen Raucheralters
- Schwangere oder stillende Frauen
- Personen mit Herzkrankheiten, Magen- oder Zwölffingerdarmgeschwüren, Leber- oder Nierenproblemen, langzeitige Krankheit von Rachen oder Atembeschwerden wegen Bronchitis, Emphysem oder Asthma.
- Personen mit einer überaktiven Schilddrüse oder erleben Phäochromozytom (ein Tumor der Nebenniere, der den Blutdruck beeinflussen kann)
- Diejenigen, die die Medikamente Theophyllin, Ropinirol oder Clozapin einnehmen.

Sie können folgende Nebenwirkungen erfahren, wenn Sie in Kombination mit diesem Produkt nikotinhaltige e-Flüssigkeit verwenden: Wenn dies geschieht, suchen Sie bitte an eine medizinische Fachperson und gegebenenfalls zeigen Sie ihr diese Packungsbeilage:

- Übelkeit
- Ohnmachtsgefühl
- Schwindelgefühl
- Kopfschmerzen
- Husten
- Herzklappen/schmerzen oder eine unregelmäßige Herzfrequenz
- Reizung des Mundes oder Rachens
- Magenbeschwerden
- Schluckauf
- Verstopfte Nase
- Erbrechen

Design in Kalifornien
Hersteller: Shenzhen Smoore Technology Limited
 Hinzufügen: Gebäude 8, Dongcai Industrial Park, Gushu Gemeinde Baaoan Bezirk, Shenzhen, China 518102
 Managementsystem von Smoore Fabrik wurde unter der Norm cGMP bewertet und registriert, ISO 13485, ISO 9001 und ISO 14001. TM und © 2016 Vapresso Alle Rechte vorbehalten

Dieses Gerät sollte nicht von Personen unter 18 Jahren oder Nichtrauchern verwendet werden.





Grazie scegliere i prodotti Vaporesso!

Tarot Nano Kit ritiene il disegno bello della famiglia Tarot, solo piu' piccolo e piu' raffinato, mentre la capacita' di 80W con batteria 2500mah installata. Equipaggiato con OMNIBoard, puoi cambiare facilmente fra ' Smart VW/CCW/VT/CCT/TCR come Bypass per l'esperienza vaping differente come la tua preferenza. Le caratteristiche del controllo, come lo stesso disegno amichevole dell'utente con bottone per l'uso, lo shermo dimostra come i bottoni siamo adattati, tutti bottoni in metallo per una stretta migliore. Il suo mini-disegno lo fa portare icon se' facilmente e esso viene con un cavo caricabile di micro-USB. Adotta la bobina Eco Universale che hai solo bisogno di cambiare la bobina EUC senza cambia la manica di metallo, che e' veramente ECO amichevole e rende il vaping meno costoso.

Taro Nano Kit, e' veramente un kit grande ma piccolo.

Si prega di leggere questo manuale accuratamente per assicurare l'uso proprio. Per informazioni ulteriori o domande riguardo questo prodotto ed il suo uso, visita www.vaporesso.com per favore.

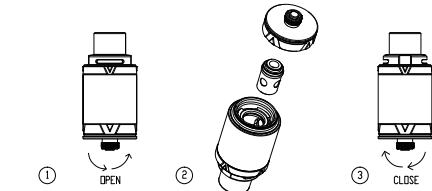
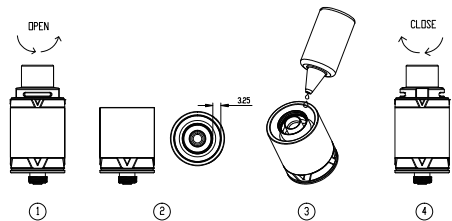
Specificazione

Tarot Nano Mod

Diametro: 69x38x22.5mm
Modello dell'uscita: VW/VT (Ni200, SS, Ti, TCR) BYPASS, CCW,CCT, modalita' Smart
Gamma temperatura: 100°C-315°C/280F-600F
Voltaggio uscita: 5-8Ω
Atomizzatore adatto: 0.15-5
USB Aggiornabile e firmware dell'uso cliente
Filo: 510 fili
Dimostra: OLED
Corrente Standby: 35A
Gamma Voltaggio: 0-8.5v
Cell. Batteria: Batteria 2500mah installata

Come usare

- 1 Accendere / spegnere: preme il bottone principale 5 volte in successione entro 2 secondi per accendere il dispositivo. Nello stesso modo, il dispositivo sara' spento dopo 5 presse.
- 2 Vaping: tieni premuto il bottone principale e aspira attraverso il bocchino. Rilascia il bottone ed espira liberamente.
3. Dimostra schermo: dopo l'accensione, la tensione OLED display, valore della resistenza, livello della batteria, temperatura, potenza di scarica; il display si spegne se non utilizzato per 20s, lo schermo verrà riacceso premendo il pulsante principale.
4. Riconoscimento atomizzatore automatico: il mod leggerà la resistenza della bobina non appena verrà rilevata la connessione. Si riconoscerà anche il tipo di bobina, quando viene utilizzata una bobina kanthal, il mod si sposterà dalla TC modalita' wattaggio automaticamente.
5. Tasti di regolazione di blocco / sblocco: Tenere premuto il tasto mode e il tasto "+" contemporaneamente per due secondi quando il dispositivo è acceso, poi il su e giù tasti saranno bloccati e viene visualizzata la schermata "sistema bloccato". Allo stesso modo, premendo il su e pulsanti di modalita' può essere sbloccato e visualizzare la schermata "SYSTEM SBLOCCATO".
6. Modalita' di visualizzazione trsferita: Tenere premuto pulsanti su e giu' contemporaneamente per due secondi, la visualizzazione dello schermo ruoterà 180 gradi.
7. Modalita' vaping trasferita: preme a lungo il pulsante di modalita' per tre secondi trasferire tra 'la modalita' di VW / VT (Ni200, SS, Ti) / smart / modi / BYPASS / CCW / CCT TCR.
8. Carica: Collegare il cavo USB Micro per caricare la batteria, il livello attuale della batteria display OLED (0%, 20%, 50%, 80% e 100%), il display rimarrà acceso durante la carica.
9. Firmware aggiornamento e personalizzazione: possono essere aggiornate e personalizzate attraverso un semplice software che può essere scaricato direttamente dal nostro sito. Il software sarà fatto per funzionare su sistemi Windows e sarà disponibile in lingua inglese. Esso comprende anche una sezione "Guida" per istruzioni su come usare il nostro software si trovano sul nostro sito web e la pagina di Facebook.
10. Aggiustare il flusso d' aria: Il sistema di flusso d' aria alto puo' essere aggiustato con un leggero avvitamento della cima che non allenterà il suo attacco al vetro Pyrex.
11. Riempire la tank: Questa tank è facile da ricaricare da sopra, basta svitare il coperchio e caricare la tank quando la base e' assicurata.



12. Cambia l' atomizzatore: Svita la base per rimuove, semplicemente, e inserisce un' atomizzatore nuovo quando necessario. Estrai EUC fuori dalla base e inserisci uno nuovo. Aspetta dopo una sostituzione per assicurarsi che la coil sia innescata bene.

Guita rapida per Tarot Nano



Specificazione

Tank Vevo

Dimensione: 22x48mm
Peso: 37g
Capacita': 2ml

Main features

- OMNI-board con piu' modi dell'uscita: VW Smart, CCW, VT, CCT, TCR, By pass
- EUC coil dentro, cambia la EUC e tiene la manica
- Cambiamento facile della coil

Tarot Nano Mod

L'imballaggio compreso:

- 1x Tarot Nano Mod
- 1x cavo USB

Tarot Nano Starter Kit

L'imballaggio compreso:

- 1x Tarot Nano Mod
- 1x Cavo USB
- 1x Tank vevo con ECO coil
- Universale pre-installata
- 1x Bobina ECO Universale extra
- 1x Tubo Vetro Pyrex extra

Come impostare la modalita'

1) **In modalita' VW:** Quando è impostato in modalita' di VW, il dispositivo può supportare una bobina la cui resistenza è all'interno della gamma di 0.05-5ohm. Regolare wattaggio: Premere il tasto "+" "-" per regolare la potenza a 0,1 incremento, premere a lungo regolerà ad un ritmo accelerato.

2) **In modalita' CCW:** Mentre in modalita' VW, premere il pulsante di modalita' per tre volte consecutive per selezionare CCW. Selezionare e tenere premuto il pulsante modalita' per confermare e per implementare le modifiche alla linea di potenza utilizzando i pulsanti più e meno (Tempo di accelerazione e conseguente performance); passare alla successiva barra con una rapida pressione del pulsante di modalita'. Quando tutte le modifiche sono in possesso finale preme il pulsante di modalita' per salvare e uscire.

3) **In Modalita' TC-Ni / TC-Ti / TC-SS / TCR (M1, M2):** Quando è impostato in TC-Ni / TC-Ti / modalita' TC-SS, il dispositivo può supportare separatamente Nickel 200, Titanio, e 316 bobine di acciaio inossidabile. In TCR (Coefficiente di temperatura di resistenza) modalita', il dispositivo può supportare diverse bobine di controllo della temperatura all'interno di diversi campi di valori TCR ed è possibile impostare il TCR a valori diversi all'interno gamma adeguata. L'impostazione della modalita' TCR (M1, M2): Quando è impostato in modalita' TC-Ni / TC-Ti / TC-SS, e il dispositivo è acceso, si entra nel TCR (M1, M2) menu fisso, cliccando 3 volte modalita' di fondo:

1. Premere il tasto mode per scegliere tra M1, M2;
2. Premere il pulsante verso l'alto o verso il basso per aumentare o diminuire il valore di TCR in base al materiale della bobina è stato utilizzato;

Di seguito sono riportati diversi intervalli di valori TCR per le diverse bobine per il vostro riferimento:

Materiale	Nicle	Titanio	NiFe	SS(303,304,316,317)
Intervallo di valori TCR	600-700	300-400	300-400	80-200

Nota: 1 il valore TCR nel foglio è 10 moltiplicato del TCR attuale.

2. La nostra gamma totale di valore TCR è 1-1000.

Regola la temperatura: In TC-Ni / TC-Ti / TC-SS / TCR (M1, M2, M3) modalita', la temperatura può essere regolata 100-315 °C o 200-600°F premendo verso l'alto o il tasto giù, su tasto per aumentare e il pulsante in basso a diminuire. Ad ogni pressione del pulsante freccia su o giù aumenta o diminuisce l'impostazione della temperatura di 5 °C o 10 °F. Premere a lungo su il tasto o il pulsante in basso possono rapidamente aumentare o diminuire l'impostazione della temperatura.

Blocca / Sblocca Resistenza: In TC-Ni / TC-Ti / TC-SS / TCR (M1, M2), premete il pulsante "-" e la modalita' contemporaneamente per 2s sarà bloccare/sbloccare il livello di resistenza, " " apparirà sul il display. Fissare un nuovo atomizzatore non cambierà la resistenza bloccato.

Riconoscimento atomizzatore automatico: Per ottenere un migliore effetto di controllo della temperatura, il mod chiederà all'utente se il nuovo atomizzatore è collegato. "OLD LOAD-, nuovo carico +" apparirà sul display. Se un nuovo atomizzatore è collegato, premere il tasto "+", il mod leggerà nuova resistenza; in caso contrario, premere il tasto "-", il mod leggerà a resistenza bloccato.

4) **In modalita' CCT:** Mentre su una qualsiasi modalita' TC, preme il pulsante di modalita' per tre volte consecutive per selezionare CCT. Selezionare e tenere premuto il pulsante modalita' per confermare e per implementare le modifiche alla linea di temperatura utilizzando i pulsanti più e meno (Tempo di accelerazione e conseguente performance); passare alla successiva barra con una rapida pressione del pulsante di modalita'. Quando tutte le modifiche sono in possesso finale preme il pulsante di modalita' per salvare e uscire.

5) **In modalita' bypass:** Sistema diretto tensione di uscita viene applicata in modo Bypass. Più alto il livello della baiteira è, piu' alto della tensione di uscita e' . Quando imposta in questo modo, il dispositivo può supportare una bobina cui resistenza è all'interno della gamma di 0.05-5ohm.

Attenzione

1. Esso è destinato per l'utilizzo da parte di persone più di 18 anni, non per non fumatori, bambini, donne incinte o che allattano, le persone con o a rischio di malattie cardiache, o persone che assumono farmaci per la depressione o l'asma. La sigaretta elettronica non è un dispositivo per smettere di fumare.
2. Si prega di tenere questo apparecchio fuori dalla portata dei bambini o animali domestici.
3. Si prega di non cadere, lanciare o abusare della vostra Mod, può causare danni.
4. Non collocare in temperature estremamente.
5. Non cercare di smontare la batteria.

Funzioni di protezione

- Protezione bassa tensione
- Protezione di cortocircuito dell' uscita
- Protezione di bassa resistenza
- Protezione a temperatura eccessiva dispositivo
- Protezione da sovraccorrente
- Protezione del carico
- Protezione Timeout
- Protezione della batteria anti-caricato

Questa sigaretta elettronica ricaricabile, è progettata per l'uso con liquido compatibile il quale può contenere nicotina. La nicotina è una sostanza che può creare dipendenza e il suo uso non è raccomandato per:

- Non i fumatori o le persone sotto l'età legale
- Le donne in gravidanza o le donne che allattano
- Le persone che soffrono malattie di cuore, allo stomaco o ulcere duodenali, problemi epatici o renali, malattie della gola a lungo termine o difficoltà di respirazione a causa di bronchite, enfisema o asma.
- Le persone con la ghiandola tiroidea iperattiva o feocromocitoma sperimentando (un tumore della ghiandola surrenale che può influenzare la pressione sanguigna)
- Le persone che prendono i farmaci teofillina, ropinirolo o Clozapone

Si possono verificare i seguenti effetti collaterali se si utilizza e-liquido contenente nicotina in combinazione con questo prodotto. Se questo succede, si prega di consultare un medico e mostrare loro questo foglio se e' possibile:

- Sensazione di svenimento
- Irritazione della bocca o della gola
- Nausea
- Mal di stomaco
- Vertigini
- Singhiozzo
- Mal di testa
- Congestione nasale
- Tosse
- Vomition
- Palpitazioni dolore toracico / o un battito cardiaco irregolare

Progettato in California

Produttore: Shenzhen Smoore Technology Limited

Indirizzo: Stabilimento 8, Parco Industriale Dongcai, Comune Gushu ,Distretto Baoan, Shenzhen, Cina 518102

Gestione del sistema di fabbrica Smoore E' stato valutato e registrato sottola norma cGMP, ISO13485, ISO9001 e ISO14001.TM e © 2016 Vaporesso Tutti i diritti riservati

Questo dispositivo non puo' usare con la persona meno 18 anni o la gente non fuma.





Gracias por elegir los productos Vapresso!

Tarot Nano Kit mantiene un diseño hermoso de la familia Tarot, más pequeño y exquisito, mientras que es capaz de 80W de salida con 2500mah construido en la batería. Equipado con la placa OMNI, puede cambiar fácilmente entre Smart VW / CCW / VT / CCT / TCR, así como Bypass que hace diferentes experiencias vaping a su preferencia. La cara de control cuenta con el mismo diseño fácil de usar con botón de encendido, pantalla de visualización, así como botones de ajuste, todos los botones de metal para un mejor agarre. Su mini diseño hace que sea fácil de llevar y viene con un cable de carga micro-USB. Adopta la bobina universal de Eco de modo que usted necesita solamente substituir la bobina de EUC sin cambiar la manga del metal, que es verdaderamente ECO amistoso y hace el vaping más comprable.

Tarot Nano Kit, Un kit grande pero realmente pequeño!

Por favor, lea atentamente este manual para garantizar un uso adecuado. Para información adicional o preguntas con respecto al producto o su uso, por favor visite www.vapresso.com

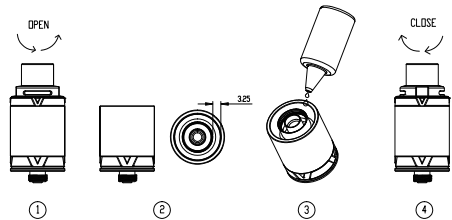
Specification

Tarot Nano Mod

- Diámetro: 69x38x22.5mm
- Modo de salida: VW/VT(Ni200, SS, Ti, TCR) BYPASS,CCW, CCT, Smart mode
- Rango de temperatura:100°C-315°C/280F-600F
- Salida Potencia: 5 - 80w
- Suitable Atomizador: 0.15Ω-5Ω
- USB firmware actualizable y personalizable
- Hilo:510hilos
- Pantalla: OLED
- de espera Corriente: <35*
- Rango de voltaje: 0 - 8.5 v
- Bobina de batería: 2500mah batería integrada

Cómo utilizar

- Encendido/Pagado:** Presione el botón de poder 5 veces rápidamente con sucesión dentro de 2 segundos para encender el dispositivo. De la misma manera, el dispositivo se apagará después de 5 presnas.
- Para vape:** Mantenga pulsado el botón de poder e inhala a través de la boquilla. Suelte el botón de poder y exhalar.
- Écran:** Después la mise en marche, les informations telles que voltage, valeur de résistance, niveau de batterie, température, puissance de sortie se manifesteront sur l' écran OLED. Le délai d' expiration du rétroéclairage est 20s. Appuyez sur le bouton « Fire » pour ranimer l' écran.
- Reconnaissance automatique de l'atomiseur:** L' appareil va lire la résistance du fil dès qu' il détecte sa connexion. Il va également reconnaître le type du fil. Quand il s' agit du kanthal, il va changer automatiquement du mode TC En mode watt.
- Verrouillage et déverrouillage du système:** Appuyez simultanément sur le bouton mode et le bouton "+" pendant 2 secondes quand l' appareil est mis en marche. Puis les boutons "+" et "-" seront verrouillés avec « verrouillage du système » sur l' écran. Et cela va de même pour le déverrouillage, appuyez simultanément sur le bouton mode et le bouton "+" pendant 2 secondes, vous verrez « déverrouillage du système » sur l' écran.
- Rotation de l' écran:** Appuyez simultanément sur le bouton "+" et le bouton "-" pendant 2 secondes afin de faire tourner l' écran de 180 degrés.
- Divers modes de vapoter:** Appuyez sur le bouton mode pendant 3 seconds afin de changer du mode de vapoter. Vous avez les modes VW/VT(Ni200, SS, Ti)/ Smart / TCR / BYPASS / CCW / CCT à votre choix.
- Rechargement:** Branchez le câble Micro USB pour recharger la batterie. Sur l' écran OLED se mondre le niveau de batterie (0%,20%,50%,80%, and100%). L' écran sera toujours animé pendant le rechargement.
- Mise à jour et personnalisation du firmware:** Le firmware peut être mis à jour et personnalisé par un logiciel qui peut être téléchargé directement de notre site internet. Ce logiciel fonctionnera sur les systèmes Windows et peut être réglé en français. Vous pouvez aussi utiliser les sections « aide » pour résoudre des questions urgentes. Découvrez les notices d' emploi sur notre site internet et notre page Facebook.
- Ajuste de flujo de aire :** El sistema superior de flujo de aire se puede ajustar con ligeros movimientos de torsión de la tapa superior, que no se afloje su adhesión al vidrio pyrex.
- Llenar E-juice :** Este tanque de llenado en la parte superior de facilidad sólo se permite desensrocar la tapa y llenar la cámara cuando la base está bien cerrada. Asegúrese de colocar con seguridad la parte de vidrio cuando este proceso está en su lugar evitando derrames.



Specification

Tanque Veco

- Dimensión: 22 x 48mm
- Peso: 37 g
- Capacidad: 2 ml

Principales características

- arjeta OMNI con más modos de salida: Smart VW, CCW, VT, CCT, TCR, By Pass
- EUC bobina interior, reemplaza el EUC y mantiene la manga
- Reemplazo fácil de la bobina

Tarot Nano Mod el baquete incluye

- 1 x Tarot Nano Mod
- 1 x USB cable de cargar

Tarot Nano Starter Kit el baquete incluye

- 1 x Tarot Nano Mod
- 1 x USB cable de cargar
- 1 x Tanque Veco Tank con bobina universal de Eco preinstalado
- 1 x Extra bobina universal de Eco
- 1 x Extra Pyrex tubo de vidrio

Tarot Nano Guía Rápida



Changer du mode

- En mode VW:** Lorsque l' il est réglé en mode VW, l' appareil peut supporter un fil dont la résistance est de 0.05-5ohm. Réglage de puissance de sortie: Appuyez sur " + " " - " pour régler la puissance de sortie par incréments de 0,1. Maintenez appuyer permet une augmentation ou une diminution rapide.
- En mode CCW:** Lorsque l' il est en mode VW, pour changer en mode CCW, appuyez le bouton mode trois fois consécutivement. Sélectionnez et maintenez le bouton mode afin de confirmer et de modifier la ligne de puissance en appuyant sur " + " ou " - " (pour accélérer et assurer une performance conséquente). Appuyez rapidement le bouton mode pour sélectionner la prochaine modification. Quand toutes les modifications sont faites, maintenez le bouton mode afin de sauvegarder et de quitter les réglages.
- En mode TC-Ni/TC-Ti/TC-SS/TCR(M1,M2):** Lorsque l' il est réglé en mode TC-Ni/TC-Ti/TC-SS, l' appareil peut séparément supporter les fils Nickel 200, Titane et Inox 316. Lorsque l' il est en mode TCR (Coefficient thermique de résistance, TemperatureCoefficient/Resistance en anglais), l' appareil peut supporter les bobines de commande de température différente dans les plages différents de valeur TCR. Vous pouvez choisir une valeur TCR dans ce plage.

Réglage du modeTCR(M1,M2):Lorsqu' il est réglé en mode TC-Ni/TC-Ti/TC-SS et que l' appareil est mis en marche, vous entrez dans les réglages de TCR (M1,M2) en appuyant trois fois sur le bouton mode:

- Appuyez sur le bouton mode pour choisir entre M1 et M2;
- Appuyez sur " + " ou " - " afin d' augmenter et de diminuer la valeur TCR selon le matériel du fil que vous avez connecté

Voilà les plages différents de valeur de TCR en cas des fils différents commercérence:

Matériel	Nickel	Titane	NiFe	SS(303,304,316,317)
Plage de valeur de TCR	600-700	300-400	300-400	80-200

Notice:1.La valeurTCR dans le tableau ci-dessus est démultipliée du TCR actuel.

2.Notre plage total de valeur de TCR est de 1 à 1000.

Réglage de latempérature:En mode TC-Ni/TC-Ti/TC-SS/TCR(M1,M2,M3),la température peut être réglée de 100-315 C ou200-600 F en appuyant sur " + " ou " - " afin d' augmenter et de diminuer la température. Chaque appui effectue un changement de 5 C ou10 F . Maintenez les boutons pourrait rendre l' augmentation et la diminution de température plus rapide.

Verrouillage et déverrouillage derésistance:En modeTC-Ni/TC-Ti/TC-SS/TCR(M1,M2),appuyez simultanément sur le bouton mode et le bouton "-" pendant 2 secondes afin de verrouiller et de déverrouiller la résistance. Vous verrez " " sur l' écran à ce moment-là. La connexion de l' atomiseur ne changera pas de résistance verrouillée.

Reconnaissance automatique de l'atomiseur: Pour atteindre un meilleur effet du contrôle de température, l' appareil vous demandera si un nouveau atomiseur est connecté. Sur l' écran, vous verrez « ancienne charge, nouvelle charge + ». S' il s' agit un nouveau atomiseur, appuyez sur "+", l' appareil va lire la nouvelle résistance. Sinon, appuyez sur "-", l' appareil va lire la résistance verrouillée.

4) En modeCCT: Lorsque l' appareil est en mode TC (n' importe quel mode de TC), appuyez sur le bouton mode trois fois afin de choisir le mode CCT. Sélectionnez et maintenez le bouton mode afin de confirmer et d' appliquer les modification de la ligne de température en appuyant sur " + " ou " - " (pour accélérer et assurer une performance conséquente). Appuyez rapidement le bouton mode pour sélectionner la prochaine modification. Quand toutes les modifications sont faites, maintenez le bouton mode afin de sauvegarder et de quitter les réglages.

6) En modeBypass:Le système de puissance de sortie directe est appliqué en mode Bypass. Plus le niveau de batterie est élevé, plus la puissance de sortie est élevée. Lorsque l' il est en ce mode, l' appareil peut supporter un fil dont la résistance est de 0.05-5ohm.

Attention

- L' appareil n' est pas prévu pour être utilisé par des personnes âgées de moins de 18 ans. Il ne convient pas aux non-fumeurs, aux enfants, aux femmes enceintes ou allaitant un enfant, aux personnes sujettes aux problèmes cardio-vasculaires, ou aux personnes prenant des médicaments contre l' asthme ou la dépression. La cigarette électronique n' est pas un appareil destiné à arrêter de fumer;
- Veillez garder cet appareil hors de portée des enfants et des animaux domestiques;
- Afin d'éviter tout dommage sur le produit, attention à ne pas faire tomber, jeter ou utiliser Mod de façon inappropriée.
- Veillez à ne pas exposer la batterie à des températures extrêmes;
- Veillez ne pas essayer de démonter la batterie.

Fonctions de protection

- Protection voltage faible
- Protection anti-court-circuit de puissance de sortie
- Protection résistance faible
- Protection anti-surchauffe
- Protection anti-surintensité
- Protection de charge
- Protection Timeout
- Protection anti-surchargé

Este cigarrillo electrónico recargable es usado con el líquido compatible, que puede contener nicotina. La nicotina es una sustancia adictiva y su uso no está recomendado para las personas siguientes:

- No fumadores o personas bajo la edad legal de fumar
- Las mujeres embarazadas o lactantes
- Las personas que sufren enfermedades del corazón, el estómago o úlceras duodenales, problemas hepáticos o renales, enfermedades de garganta a largo plazo o dificultad para respirar debido a la bronquitis, el enfisema o asma.
- Las personas con una glándula tiroidea hiperactiva o feocromocitoma experimental (un tumor de la glándula suprarrenal que puede afectar la presión arterial)
- Los que tomaron los medicamentos teofilina, ropinirol o de Clozapina

Puede que experimente los siguientes efectos secundarios si se utiliza la nicotina que contiene el e-líquido en la combinación de dicho producto. Si se ocurre, consulte a un profesional de la salud y mostrarles el prospecto si es posible.

- Sensación de desmayo
- Náuseas
- Mareos
- Dolor de cabeza
- Tos
- Palpitaciones en el pecho / dolor o una frecuencia cardíaca irregular
- La irritación de la boca o la garganta
- Malestar estomacal
- El hipo
- Congestión nasal
- Vomition

Diseñado en California
Fabricante: Shenzhen Smoore Technology Limited
 Dirección: Edificio No.8, Parque Industrial Dongcai, Gushu, Distrito Bao'an, Shenzhen, China 518102
 Sistema de Gestión de Fábrica SMOORE ha sido evaluado y registrado bajo la Norma cGMP, ISO13485, ISO9001 y ISO 14001.TM y ©2016 Vapresso Todos derechos reservados

Este dispositivo no se usa por las personas menos de 18 años o los non- fumadores.





Благодарим за выбор продуктов фирмы Vapresso!

Набор Tarot Nano отличается прекрасным дизайном линейки Tarot, только он меньше и уютнее, при этом выходная мощность составляет 80 Вт. Устройство оснащено встроенной батареей 2500 мАч. Плата OMNI позволяет с легкостью переключаться между режимами Smart VW/CCW/VT/CCT/TCR и Bypass в соответствии с вашими предпочтениями. Панель управления имеет тот же удобный дизайн с кнопкой включения, дисплеем и кнопками настройки – для удобства все кнопки выполнены из металла. Компактность устройства позволяет брать его с собой, куда угодно, в комплекте кабель микро-USB для зарядки. Предусмотрена возможность использования спирали Eco Universal Coil, так что вам нужно только заменить центр EUC койл без замены металлической муфты, она действительно экологически безопасна и делает курение более доступным. Набор Tarot Nano – действительно компактное, но впечатляющее устройство.

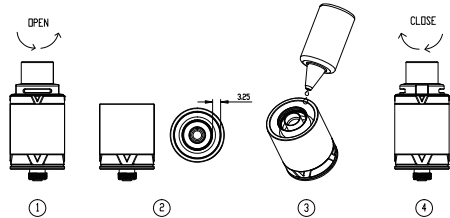
Просим ознакомиться с настоящим руководством для надлежащего использования. Дополнительную информацию или ответы на вопросы о продукте или его использовании можно найти на веб-сайте www.vapresso.com.

Спецификация мода Tarot Nano

- Диаметр: 69x38x22,5 мм
- Выходные режимы: Smart VW/VT(Ni200, SS, Ti, TCR) BYPASS,CCW, CCT
- Диапазон температур:100°C-315°C/280F-600F
- Выходная мощность: 5 – 80 Вт
- Атомайзер: 0.15Q-5Q
- Программное обеспечение обновляется через USB и настраивается
- Резьба: резьба 510
- Дисплей: OLED
- Ток в режиме ожидания: <35 А
- Диапазон напряжения: 0 – 8,5 В
- Аккумулятор: встроенный 2500 мАч

Инструкции по эксплуатации

- Включение/ выключение:** быстро нажмите кнопку включения 5 раз в течение 2 секунд, чтобы включить устройство. Аналогичным образом можно выключить устройство.
- Курение:** удерживайте нажатой кнопку включения и вдохните через мундштук. Отпустите кнопку и выдохните.
- Экран дисплея:** после включения, OLED показывает значения напряжения, сопротивление, уровень заряда батареи, температуру, выходную мощность, дисплей отключается, если не используется в течение 20 секунд, экран будет работать, нажав кнопку.
- Автоматическое распознавание бака:** мод будет читать сопротивление испарителя, как только соединение обнаружено. Оно также будет распознавать тип испарителя, при использовании канthal испарителя, мод будет переходить от TC в автоматический режим ваттности.
- Блокировка / разблокировка:**Продолжайте нажимать кнопку выбора режима и кнопку "+" в течение двух секунд, когда устройство включено, а затем вверх и вниз кнопки будут заблокированы, и на экране появится надпись «система заблокирована». Таким же образом, нажатие вверх кнопку и кнопку выбора режима, система может быть разблокирована, и на экране появится «система разблокирована».
- Переключить дисплей экрана:** Продолжайте нажимать кнопки вверх и вниз одновременно в течение двух секунд, экран будет вращаться 180 градусов.
- Переключить режимы vaping:** Длительное нажатие на кнопку режима в течение трех секунд для переключения между режимами VW / VT (Ni200, SS, Ti) / Smart / TCR / BYPASS / CCW /CCT.
- Зарядка:** Подключите кабель Micro USB для зарядки аккумулятора, текущий уровень заряда аккумулятора показывается надисплее OLED (0%, 20%, 50%, 80% и 100%), на дисплее будет гореть во время зарядки.
- Обновление и настройка программы:** Обновление программы и настройка: может быть обновлено и изменено с помощью простого программного обеспечения, которое можно загрузить непосредственно с нашего сайта, чтобы программа работала на системах Windows, и будет доступно на английском языке Оно также будет включать в себя «помощь» относительно актуальных вопросов. Как использовать наше программное обеспечение будет найти на нашем сайте и странице Facebook.
- Регулировка потока воздуха:** система потока воздуха сверху может регулироваться плавным поворотом верхней крышки, при этом крепление крышки к пирекс-трубке не ослабится.
- Заполнение жидкостью для электронных сигарет:** при использовании резервуара с верхней загрузкой необходимо лишь открутить крышку и залить жидкостью при плотно закрытом основании. Убедитесь, что стеклянная часть безопасно закреплена, чтобы не допустить протечку.



Tarot Nano Краткое руководство

Спецификация

- Емкость Весо**
- Размер: 22 x 48 мм
- Вес: 37 г
- Объем: 2 мл

Основные характеристики

- Плата OMNI с несколькими выходными режимами: Smart VW, CCW, VT, CCT, TCR, By Pass
- Встроенная спираль EUC: заменитеEUC, сохрани муфту
- Легкая замена спирали

Комплектация мода Tarot Nano

- 1 мод Tarot Nano
- 1 USB-кабель для зарядки

Комплектация набора Tarot Nano Starter

- 1 мод Tarot Nano
- 1 USB-кабель для зарядки
- 1 емкость Vesso с заранее установленной EUC койл
- 1 дополнительная EUC койл
- 1 дополнительная пирекс-трубка



Как установить режим

- 1)В режиме VW:**При установке в режиме VW, устройство может поддерживать испаритель, сопротивление которого находится в диапазоне 0.05-5ohm. Регулировка мощности: Нажмите кнопку «+», «-», чтобы отрегулировать мощность на уровне 0.1, продолжительное нажатие будет корректировать в ускоренном темпе.
- 2)В режиме CCW:**В то время как в режиме VW, нажмите кнопку три раза подряд, чтобы выбрать CCW и удерживайте кнопку выбора режима для подтверждения и внесения каких-либо изменений в потребляемой мощности линии, используя кнопки «плюс» и «минус»; перейти к следующей строке с быстрым нажатием кнопки режима. Когда все изменения являются окончательными, удерживайте нажатую кнопку режима для сохранения и выхода.

3)В режиме TC-Ni/TC-Ti/TC-SS/TCR(M1, M2)

При установке режимов TC-Ni / TC-Ti / TC-SS, устройство может отдельно поддерживать испаритель из никеля 200, титана и нержавеющей стали 316. В режиме TCR (температурный коэффициент сопротивления), устройство может поддерживать различные температура-контрольные испарители в пределах различных значений диапазона TCR, и вы можете установить TCR при различных значениях в пределах соответствующего диапазона.

Установка TCR режима (M1, M2): При установке в режиме TC-Ni / TC-Ti / TC-SS, а устройство включено, вы будете входить в меню TCR (M1, M2) набор меню, нажав кнопку режима 3 раз:

- 1.Нажмите кнопку для выбора режима между M1, M2;
 - 2.Нажмите вверх или вниз для увеличения или уменьшения значения TCR в зависимости от материала испарителей, которые вы использовали;
- Ниже приведены различные диапазоны значений TCR для различных испарителей для справки:

Материал	Никель	Титан	NiFe	SS(303,304,316,317)
Диапазо	600-700	300-400	300-400	80-200

Примечание : 1. В таблице значение TCR - 10 умножается на фактический общий диапазон TCR. 2.Наше значение TCR в пределе 1-1000.

Регулировка температуры: В режимах TC-Ni / TC-Ti / TC-SS / TCR (M1, M2), можно регулировать температуру 100-315 ° C или 200-600 ° F нажатием кнопки вверх или вниз, вверх кнопки для увеличения и кнопки вниз для уменьшения При каждом нажатии кнопки вверх или вниз будет увеличиваться или уменьшаться значение температуры на 5 ° C или 10 ° F. Длительное нажатие кнопки вверх или вниз, кнопка может быстро увеличить или уменьшить значение температуры.

Блокирование / разблокирование сопротивления: В режимах TC-Ni / TC-Ti / TC-SS / TCR (M1, M2), нажмите кнопку «-» 2 секунды, будет блокировать / разблокировать уровень сопротивления, «F» появится на дисплее. Подключить новый бак без изменения заблокированного сопротивления.

Автоматическое распознавание бака: Для достижения лучшего эффекта регулирования температуры, мод будет запрашивать у пользователя, если новый бак прилагается. На экране «OLD LOAD- NEW LOAD +». Если новый пульверизатора приложен, нажмите кнопку «+», мод будет читать новое сопротивление, если нет, то нажмите кнопку «-», мод будет читать заблокированное сопротивление.

4)В режиме CCT:

В любом режиме TC, нажмите кнопку режима три раза подряд, чтобы выбрать CCT и удерживайте кнопку выбора режима для подтверждения и внесения каких-либо изменений в температурной линии, используя кнопки «плюс» и «минус»; перейти к следующей строке с быстрым нажатием кнопки режима. Когда все изменения являются окончательными, удерживайте нажатую кнопку режима для сохранения и выхода.

5)В режиме байпаса:

Прямой выход системы подается напряжение в режиме байпаса. Чем выше уровень заряда батареи, тем выше выходное напряжение. При установке в этом режиме, устройство может поддерживать испаритель, сопротивление которого находится в диапазоне от 0.05-5ohm.

Внимание

- 1.Он предназначен для использования людьми старше 18 лет, не для некурящих, детей, беременных и кормящих женщин, людей подверженных риску сердечных заболеваний, или людей, принимающих лекарства для депрессии или астмы. Электронная сигарета не является устройством отказа от курения.
- 2.Храните это устройство в недоступном для детей или домашних животных месте.
- 3.Не роняйте и не злоупотребляйте ваш мод, это может привести к повреждению.
- 4.Не оставляйте его в высоких температурах.
- 5.Не пытайтесь разобрать батарею.

Функции защиты

- Защита от понижения напряжения
- Защита от низкого сопротивления
- Защита от короткого замыкания
- Защита от перегрева устройства
- защита от сверхтока
- защита от нагрузки
- защита от таймаут
- защита от перегрузки батареи

Данные электронные сигареты многозарядного использования предназначены для использования только с совместимой жидкостью, которая может содержать никотин. Никотин является наркотическим веществом и его использование не рекомендуется в следующих случаях:

- Не следует употреблять рядом с некурящими людьми и несовершеннолетних лиц
 - беременные женщины или кормящие молокоом;
 - Лица, имеющие болезни сердца, желудка или двенадцатиперстной кишки, печени или почек, заболевания горла или затруднений дыхания вследствие бронхита, эмфиземы или астмы.
 - Лица с гиперактивностью щитовидной железы или испытывающие феохромоцитом (опухоль надпочечников, которая может повлиять на кровяное давление)
 - Лица, принимающие Теофиллин, рофинирол, или клоzapин
- У вас могут возникнуть следующие побочные эффекты, если вы употребляете никотин, содержащий электронную жидкость в сочетании с этим изделием. Если это произойдет, пожалуйста, обратитесь к лечащему врачу и покажите им эту брошюру, если это возможно:
- Почувствовать дурноту
 - Раздражение рта или горла
 - Тошнота
 - дискомфорт в животе
 - Головокружение
 - Икота
 - головная боль
 - Заложенность носа
 - Кашель
 - Рвота
 - сердцебиение груди/боль или нерегулярность сердечного ритма

Дизайн в Калифорнии
 Производитель: ООО «Смур технология» г. Шэньчжэнь (Shenzhen Smoore Technology Limited)
 Адрес: 518102, КНР, город Шэньчжэнь, улица Баоань, здание Гушу, индустриальный парк Дунцай, №8
 Система менеджмента на заводе CMPV (SMOORE)оценена и зарегистрирована в соответствии с нормами cGMP, ISO13485, ISO9001 и ISO14001.
 TM и © 2016 VapressoВсе права защищены

Данное устройство не предназначено для использования людьми младше 18 лет или некурящими людьми.

俄



Bedankt dat je koos voor Vapresso Producten!

De Tarot Nano Kit behoudt het prachtige design van het Tarot-gamma, enkel kleiner en verfijnder, met een output vermogen van 80W met interne batterij van 2500mah. Dankzij de OMNI-behuizing, kan je snel omschakelen van Smart VW/CCW/VT/CCT/TCR naar Bypass om de verstuiving aan te passen aan jouw voorkeur. De voorkant heeft hetzelfde gebruiksvriendelijk design, met branddrukknop, schermweergave en afstelknoppen, alles in metaal voor een betere grip. Door het kleine design is het gemakkelijk mee te nemen en het wordt geleverd met een micro-USB oplaadkabel. Het werkt meteen eco-universele spoelzodat je enkel de EUC spoel dient te vervangen, zonder verwijdering van de metalen hoes, wat verstuiving echt eco-vriendelijk en betaalbaar maakt.

Tarot Nano Kit, de echte kleine grootse kit!

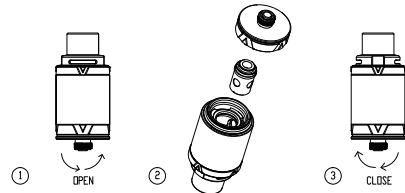
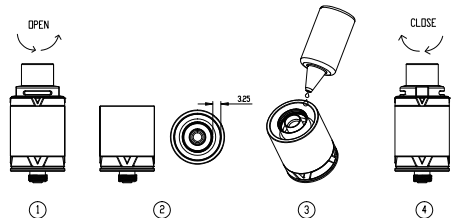
Lees deze handleiding zorgvuldig voor een correct gebruik. Voor bijkomende informatie of vragen aangaande dit product of het gebruik ervan bezoek je de website www.vapresso.com

Specificatie Tarot Nano Mod

Diameter: 69x38x22.5mm
Outputmodus: VW/VT(Ni200, SS, Ti, TCR) BYPASS,CCW, CCT, Smart modus
Temperatuurbereik: 100°C-315°C/280F-600F
Outputwattage: 5 - 80w
Passende verstuiver: 0.15Q-5Q
USB firmware-opwaardeerbaar en aanpasbaar
Draad: 510 draad
Display: OLED
Stand-by stroom: <35A
Voltagebereik: 0 - 8.5 v
Accu: 2500mah interne batterij

Gebruiksaanwijzing

- Schakel Aan/Uit:** Druk de aan knop 5 keren in snelle successie binnen 2 seconden om de apparaat aan te maken. Op de zelfde manier schakelt de apparaat uit in 5 keren.
- Vaping:** Houd de aan knop en inhaal door de mondstuk. Laat de aan knop los en adem uit.
- Scherm:** na het inschakelen, toont OLED voltage, weerstand waarden, batterij niveau, temperatuur, uitgang wattage; het scherm zal worden uitgeschakeld als het 20 seconden niet is gebruikt, het scherm zal weer oplichten door te drukken op de aansteekknop.
- Automatische verstuiver herkenning:** de mod zal de spoel weerstand lezen, zodra de verbinding is gedetecteerd. Het zal ook het type spoel herkennen, als een kanthal spoel wordt gebruikt, de mod zal automatisch verschuiven van TC naar wattage modus.
- Aanpassing knoppen vergrendel/ontgrendel:** Houd de modus knop en "+" twee seconden tegelijk ingedrukt als het apparaat is ingeschakeld, zal zullen de omhoog en omlaag knoppen vergrendelen en het scherm toont "SYSTEEM VERGRENDELD". Op dezelfde wijze kunnen, door te drukken op de omhoog en modus knop, deze worden vergrendeld en het scherm zal "SYSTEEM VERGRENDELD" tonen.
- Schakelaar scherm modus:** Blijf de omhoog en omlaag knop 2 seconden tegelijk indrukken, het scherm zal 180 graden roteren.
- Schakelaar vaping modus:** De modus knop 3 seconden lang ingedrukt houden om te schakelen tussen VW/VT(Ni200, SS, Ti) / Smart / TCR / BYPASS / CCW / CCT modus.
- Opladen:** Plug de micro USB kabel in om de batterij op te laden, OLED toont huidige batterij niveau (0%, 20%, 50%, 80%, en 100%), Het scherm zal aan blijven tijdens het opladen.
- Firmware update en aanpassen:** kan worden bijgewerkt en aangepast door middel van een eenvoudige software die direct van onze website kan worden gedownload. De software zal draaien op Windows-systemen en zal beschikbaar zijn in het Engels. Het zal ook een "help" sectie bevatten voor dringende vragen. De aanwijzingen over hoe onze software te gebruiken is te vinden op onze website en Facebook-pagina.
- Aanpassing van de luchtstroom:** De Top luchtstroom kan worden bijgesteld met lichte draai moties van de top deksel die zijn aanhangsel aan de pyrex glas niet losdraait.
- Vullen van E-vloeistof:** Deze gemakkelijke top-vul tank zal alleen van u vullen om het deksel uit te draaien en de kamer te hervullen als de onderkant stevig dicht is. Wees zeker om het glas gedeelte veilig te stellen tijdens dit proces om verspilling te voorkomen.



12. **Vervangen vande verstuiver:** Schroef de onderkant uit om het te verwijderen en plaats simpelweg een nieuwe verstuiver wanneer dat nodig is. Trek de EUC uit de onderkant en plaats een nieuwe. Schroef de onderkant dicht. Wacht na het vervangen om ervoor te zorgen dat de spoel goed is gevuld.

Tarot Nano handleiding

Specificatie

Veco Tank
Afmeting: 22 x 48mm
Gewicht: 37 g
Capaciteit: 2 ml

Hoofdenmerken

- OMNI-behuizing met meerdere Outputmodi: Smart VW, CCW, VT, CCT, TCR, By-pass
- EUC-spoel binnenin, vervang de EUC en behoud de hoes
- Eenvoudig vervangen van de spoel

Tarot Nano Mod Verpakking bevat

- 1 x Tarot Nano Mod
- 1 x USB Oplaadkabel

Tarot Nano Starterkit Verpakking bevat

- 1 x Tarot Nano Mod
- 1 x USB Oplaadkabel
- 1 x Veco Tank met vooraf geïnstalleerde ECO universele spoel
- 1 x Extra ECO universele spoel
- 1 x Extra Pyrex glazen pipet



Hoe de modus in te stellen

1) **Smart VW modus:** Als een geavanceerde Variabel Wattage modus, Smart VW garandeert het vermogen van uw mod door vakkundig de adequaat gemiddelde wattage voor uw verstuiver te selecteren, volgens zijn automatische weerstand aflezing. Zoals voor een gewone wattage modus, maar u zult in staat zijn om de wattage veranderen al naar gelang uw smaak over de gehele omvang.

2) **In CCW modus:** Terwijl het op VW-modus is, drukt u drie keer achtereenvolgens op de modusknop om CCW te selecteren. Selecteer en houd de modusknop om te bevestigen en om eventuele aanpassingen aan de wattage lijn uit te voeren met behulp van de plus en min knoppen (aanlooptijd en de daaruit voortvloeiende prestaties); ga naar de volgende bar met een snelle druk op de modusknop. Als alle aanpassingen definitief zijn houd de modusknop ingedrukt om op te slaan en af te sluiten.

3) In TC-Ni/TC-Ti/TC-SS/TCR(M1, M2) Modus

Wanneer ingesteld in TC-Ni/TC-Ti/TC-SS modus, kan het apparaat Nikkel 200, Titanium, en 316 RVS spoelen apart ondersteunen. In TCR (Temperatuurcoëfficiënt van Weerstand) modus, kan het apparaat verschillende temperatuurregeling spoelen ondersteunen binnen verschillende TCR waarde bereiken en u kunt de TCR instellen op verschillende waarden binnen juiste bereik.

De Instelling van TCR-modus (M1, M2): Wanneer ingesteld in TC-Ni / TC-Ti / TC-SS-modus, en het apparaat wordt ingeschakeld, zult u op TCR (M1, M2) instel menu gaan, door 3 keren te klikken op de modusknop:

1. Druk op de modus knop om te kiezen tussen M1, M2 ;
2. Druk op de omhoog of omlaag knop om te verhogen of verlagen van de TCR waarde volgens het materiaal van de spoel die u gebruikt;

De volgende zijn verschillende TCR waarde bereiken voor verschillende spoelen voor uw referentie:

Materiaal	Nikkel	Titanium	NiFe	SS(303,304,316,317)
TCR Waarde bereik	600-700	300-400	300-400	80-200

Opmerking: 1. De TCR waarde op het blad is 10 maal de werkelijke TCR.

2. Onze totale aanbod van TCR waarde is 1-1000.

Aanpassen temperatuur: In TC-Ni / TC-Ti / TC-SS / TCR (M1, M2, M3) de modus, kan de temperatuur worden ingesteld van 100-315 C of 200-600 F door te drukken op de omhoog of omlaag knop, omhoog knop om te verhogen en omlaag om te verlagen. Elke druk op de omhoog of omlaag knop zal de ingestelde temperatuur verhogen of verlagen met 5 C of 10 F. Lang indrukken op de omhoog of omlaag knop kan snel verhogen of verlagen van de temperatuurinstelling.

Vergrendel/ontgrendel weerstand: In TC-Ni / TC-Ti / TC-SS / TCR (M1, M2) modus, druk tegelijk op de "-" en modusknop gedurende 2seconden zal de weerstand vergrendelen / ontgrendelen, "🔒" verschijnt op het scherm. Bevestigen van een nieuwe verstuiver zal de vergrendelde weerstand niet veranderen.

Automatische verstuiver herkenning: Om een betere temperatuurregeling effect te bereiken, zal de mod de gebruiker vragen of de nieuwe verstuiver is bevestigd "OUDE LADING: -, NIEUWE LADING: +" zal het op het scherm verschijnen. Als er een nieuwe verstuiver is bevestigd, druk op "+", de mod zal nieuwe weerstand lezen; zo niet, druk op "-", zal de mod op vergrendelen weerstand lezen.

4) **In CCT modus:** Terwijl het op elke TC modus, drukt u drie keer achtereenvolgens op de modusknop om CCT te selecteren. Selecteer en houd de modus knop omlaag om te bevestigen en om eventuele aanpassingen te implementeren aan de temperatuur lijn met behulp van de plus en min knoppen (aanlooptijd en de daaruit voortvloeiende prestaties); ga naar de volgende bar met een snelle druk op de modusknop. Als alle aanpassingen zijn definitief houd de modus-knop ingedrukt om op te slaan en af te sluiten.

5) **In Omlading modus:** Direct uitgangsspanning wordt toegepast in de Omlading-modus. Hoe hoger de batterijlevel is, hoe hoger de uitgangsspanning. Wanneer ingesteld in deze modus, kan het apparaat een spoel waarvan de weerstand binnen het bereik van 0.05-5ohm ligt, ondersteunen.

Voorzichtigheid

1. The Tarot Nano is bedoeld voor gebruik door mensen ouder dan 18 jaar, NIET door niet-rokers, kinderen, zwangere vrouwen of vrouwen die borstvoeding geven, mensen met hart-en vaatziekten of met een risico op hart-en vaatziekten, of mensen die medicijnen tegen depressie of astma gebruiken. De elektronische sigaret is geen stoppen met roken apparaat.
2. Houd het toestel buiten het bereik van kinderen of huisdieren.
3. Gelieve niet te laten vallen, gooien of misbruik maken van uw Mod, het kan schade veroorzaken.
4. Houd de batterij droog; Plaats het niet in extreme temperaturen.
5. Probeer de batterij niet te demonteren.

Dit is consistent met vloeistofnavulbare elektronische sigaretten te gebruiken, zodat bij nicotine omvatten. Nicotine is een verslavende drug en het gebruik ervan wordt niet aanbevolen voor gebruik met de volgende:

- Niet-rokers of personen die onder de wettelijke het roken leeftijd
- Voorzwarengerevrouwen of borstvoeding
- individuen die hart-en vaatziekten, maag-of darmzweren, lever-of nierproblemen, langdurige ziekte in de nek of ernstige bronchitis, longemfyseem of astmaalsgevolg van de ademhaling
- Personendieoveractieve schildklier of feochromocytoom (binjier die de bloeddruk kunnen beïnvloeden, een tumor) ervaren
- Degenen in nemen de drug Theophylline, Ropinirol of clozapine

Ervaar je de volgende bijwerkingen als u dit product combineert met e-vloeistof die nicotine bevatten gebruik. Alsdit gebeurt, contact opnemen met een verzorgverlener en, indien mogelijk, neem dan laatste de bezitslutter:

- Met betrekking tot onbewust
- Ontsteking van de mond of keel
- Misselijkheid
- Buikklachten
- Duizeligheid
- Hik
- Hoofdpijn
- Nasale Congestie
- Hoest
- Vomition
- Borsthartkloppingen/pijn of een onregelmatig hartslag

Ontworpen in Californië

Fabrikant: Shenzhen Smoore Technology Limited

Adres: Building 8, Dongcai Industrial Park, Gushu Town, Baoan District, Shenzhen, China 518102
Management Systeem van SMOORE fabriek is beoordeeld en onder de norm cGMP, ISO13485, ISO9001 en ISO14001.
TM en © 2016 Vapresso geregistreerd
Allerechten voorbehouden

Denne enhed bør ikke anvendes af personer under en alder af 18 eller ikke-rygere.

荷兰



Tak, fordi du valgte et Vapresso produkt!

Tarot Nano-sættet fortsætter Tarot-familiens flotte design, kun mindre og mere elegant, og har en effekt på 80 W med et indbygget batteri på 2.500 mAh. OMNI-kortet gør, at du nemt kan skifte mellem smart VW/CCW/VT/CCT/TCR samt som bypass til forskellige vapingoplevelser efter dit valg. Kontrolpanelet har det samme brugervenlige design med brændknop, display og justeringsknapper. Alle knapper er af metal og giver et bedre greb. Minidesignet gør det nemt at tage apparatet, der er forsynet med et mikro-USB-opladningskabel, med sig. Apparatet bruger Eco Universal-brænder, så du skal kun udskifte EUC-brænderen uden at skulle udskifte metalkraven. Det er i sandhed ØKO-venligt og gør vaping mere overkommelig.

Tarot Nano-sæt - det helt lille store sæt!

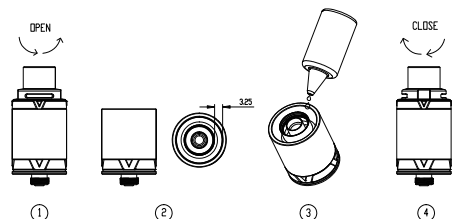
Du skal læse vejledningen omhyggeligt for at sikre korrekt anvendelse. For yderligere oplysninger eller spørgsmål om produktet kan du gå til www.vapresso.com

Specifikation Tarot Nano Mod

Diameter: 69x38x22,5 mm
Udgangstilstand: VW/VT(Ni200, SS, Ti, TCR) BYPASS,CCW, CCT, smart tilstand
Temperaturområde:100°C-315°C/280F-600F
Udgangsvattforbrug: 5-80 W
Egnet forstøver: 0,15 Ω-5 Ω
Firmware der kan opgraderes via USB, og som kan tilpasses af brugeren
Gevind: 510-gevind
Display: OLED
Standbyspænding: < 35 A
Spændingsområde: 0-8,5 V
Battericelle: Indbygget batteri på 2500 mAh

Hvordan til bruger

- Tændpå/ud:** Tryk brand knappen ild 5 gange kort efter hinanden i løbet af 2 sekunder for drejer enheden til. I det samme indretningen blive slukket efter 5 Tryk .
- Vaping:**Hold den brand knappen nedtrykket og inhalere gennem mundstykket for. Frigør brand knappen og udånder
- Skærm display:** Efter enheden er tændt, vil OLED displayet vise volt, modstands niveau, batteriniveau, temperatur og watt. Displayet vil slukke efter 20 sekunders inaktivitet. Skærmen kan tændes ved at trykke på Power knappen.
- Automatisk genkendelse af forstøver:** Denne mod vil aflæse modstanden i spolen, så snart der er forbindelse. Den vil også genkende spoletype, og når du bruger en kanthal spole, vil mod` en automatisk skifte fra TC til watt.
- Justeringsknapper lås/lås op:** Hold indstillingsknappen og "+" knappen nede samtidigt i 2 sekunder, når enheden er tændt. Herefter vil op og ned knapperne blive låst, og displayet vil vise "SYSTEM LOCKED". På samme måde kan du låse op og ned knapperne op igen ved at holde dem nede, og displayet vil vise "SYSTEM UNLOCKED".
- Skift display indstilling:** Hold op og ned knapperne nede i 2 sekunder samtidigt, og displayet vil rotere 180grader.
- Skift mellem damp indstillinger:** Hold indstillingsknappen nede i 3 sekunder for at skifte mellem VW/VT(Ni200, SS, Ti)/ Smart / TCR / BYPASS / CCW / CCT indstillingerne.
- Opladning:** Sæt mikro USB ladekablet i for at lade batteriet op. OLED displayet viser det aktuelle batteriniveau (0%,20%, 50%, 80%, and 100%), Displayet vil være tændt under opladning.
- Firmware opdatering og tilpasning:** kan opdateres og tilpasses via en simpel software, som kan downloades fra vores website. Softwaren er lavet til at køre på et Windows system og er tilgængelig på engelsk. Den indeholder også en "hjælpe"-sektion med de vigtigste spørgsmål. Vejledningen i at bruge vores software kan findes på vores website eller Facebook side.
- Justeringen af luftstrøm :** Det øverste luftflow systemet kan justeres med lille vride beslutningsforslag af det øverste låg med ikke vil løse dens fastgørelse til pyrex glas
- Oplydning E-væskeformige :** Denne let top fyldning tank, vil kun anmoder dig at skrue ud låget og fyld i kammeret når basen er ordentligt lukket.



Lynvejledning til Tarot Nano

Specifikation

Veco-tank

Mål: 22x48 mm
Vægt: 37 g
Rumindhold: 2 ml

Hovedfunktioner

- OMNI-kort med flere udgangstilstande: Smart VW, CCW, VT, CCT, TCR, bypass
- EUC-brænder. Udskift EUC og behold kraven
- Nem udskiftning af brænder

Tarot Nano Mod I pakningen medfølger

- 1 x Tarot Nano Mod
- 1 x USB-opladningskabel

Tarot Nano startersæt I pakningen medfølger

- 1 x Tarot Nano Mod
- 1 x USB-opladningskabel
- 1 x Veco-tank med installeret ECO universalbrænder
- 1 x ekstra ECO universalbrænder
- 1 x ekstra glasør af Pyrex



Sådan sætter du indstillingerne:

1)Smart VW mode:Som en avanceret, variabel watt indstilling garanterer Smart VW din mod` s evne til på fantastisk vis at vælge tilstrækkelig gennemsnitswatt til din forstøver, så den passer til din modstand – helt automatisk. Dog har du naturligvis – som for enhver almindelig watt indstilling – muligheden for selv at vælge din watt indstilling fra hele skalaen.

2)CCW indstilling:Når du står i VW indstillingen, trykkes på indstillingsknappen 3 gange efter hinanden for at vælge CCW. Vælg og hold indstillingsknappen nede for at bekræfte dit valg og til at implementere watt ændringerne ved at bruge plus og minus knapperne (øg hastigheden og få de deraf følgende resultater). Hop videre til den næste bar med et hurtigt tryk på indstillingsknappen. Når alle ændringerne er gjort, holdes indstillingsknappen nede for at gemme og gå herefter ud af indstillingen.

3)TC-Ni/TC-Ti/TC-SS/TCR (M1, M2) indstillingerne:Når du står i TC-Ni/TC-Ti/TC-SS indstillingen kan enheden understøtte spoler i Nikkel 200, Titanium og 316 rustfrit stål. I TCR (Temperature Coefficient of Resistance) indstillingen kan enheden understøtte kontrol af forskellige temperaturer inden for forskellige TCR værdiintervaller, og du kan indstille TCR på forskellige værdier inden for et givent interval.

Indstillingen af TCR (M1 og M2): Når du står i TC-Ni/TC-Ti/TC-SS indstillingen, og enheden er tændt, kan du gå i TCR (M1 og M2) indstillingsmenuen ved at klikke på indstillingsknappen 3 gange.

1.Tryk på indstillingsknappen for at vælge mellem M1 og M2.

2.Tryk på op eller ned knappen for at øge eller sænke værdien af TCR, så den passer til det materiale, din valgte spole er lavet af.

Til din reference er herunder de forskellige TCR værdiintervaller til de forskellige spoletyper:

Materiale	Nikkel	Titanium	NiFe	SS(303,304,316,317)
TCR Værdiinterval	600-700	300-400	300-400	80-200

Note: 1. TCR værdien i skemaet er 10x den aktuelle TCR.

2. Vores totale TCR værdi interval er 1-1000.

Justér temperatur: I TC-Ni/TC-Ti/TC-SS/TCR (M1, M2 og M3) indstillingerne kan du justere temperaturen fra 100-315 C eller 200-600 F ved at trykke på op eller ned knapperne. Brug op knappen for at øge værdien og ned knappen for at sænke værdien. Hvert tryk på op eller ned knappen vil øge eller sænke temperaturen med 5 C eller 10 F. Hold op eller ned knappen nede for hurtigere at ændre i temperaturindstillingerne.

Lås/Lås op for modstand: I TC-Ni/TC-Ti/TC-SS/TCR (M1 og M2) indstillingen holdes "-" og indstillingsknappen nede samtidigt i 2 sekunder for at låse/låse op for modstands niveauet. "+" vil vises i displayet. At sætte en ny forstøver på vil ikke ændre på det låste modstands niveau.

Automatisk genkendelse af forstøver: For at opnå en bedre kontrol af temperatur, vil mod` en spørge dig, om en ny forstøver er sat på. " OLD LOAD: -, NEW LOAD: + " vil vises på displayet. Hvis du har sat en ny forstøver på, tryk "+", og mod` en vil løse den nye modstand. Hvis ikke, tryk "-" og mod` en vil aflæse den låste modstand.

4)CCT indstilling:Når du står i en hvilken som helst TC indstilling, trykkes 3 gange efter hinanden på indstillingsknappen for at vælge CCT. Vælg og hold indstillingsknappen nede for at bekræfte dit valg og implementere ændringerne i temperaturen ved at bruge plus og minus knapperne (øg hastigheden og få de deraf følgende resultater). Hop videre til den næste bar med et hurtigt tryk på indstillingsknappen. Når du er færdig med dine ændringer, holdes indstillingsknappen nede, og du kan gå ud af indstillingen.

5)Bypass indstilling:Bypass indstillingen indeholder et Direct Volt-system. Jo højere batteriniveau, desto højere volt. Når du vælger denne indstilling, kan enheden håndtere en spole med et modstandsinterval på 0,05 – 5 ohm

Advarsel

- Denne enhed er beregnet til brug af personer over 18 år og er ikke beregnet til ikke-rygere, gravide og ammende kvinder, personer med eller med risiko for hjerte-kar sygdomme eller personer der tager medicin mod depression eller astma. Denne elektroniske cigarett er ikke et ryggestop middel.
- Hold venligst enheden væk fra børn og kæledyr.
- Venligst ikke tabe, smide eller misbruge din enhed, da den kan gøre skade.
- Placér ikke enheden nær ekstreme temperaturer.
- Forsøg ikke at skille batteriet ad.

Det er i overensstemmelse med væskegenopfyldeligeelektroniskecigarettbrug, der kanomfattemiddeltlinikotin.

Nikotineretvænedannendestofogbrugenanbefalesikke tiltilanvendelse med følgende:

- Eller personer i henhold til de juridiskerygning alder i ikke-rygere
- Afgravidekvinderellerammer
- Personeropleverhertesygdomme, maveellersårpåtolvfingerntarmen, lever- ellernyreproblemer, langsigetsygdom i halsenellersværtbronkitis, emfysemellerastmavejtrækningpågrund
- Enkeltpersoner der opleveroveraktiveskjoldbruskirtelellerfæokromocytom (binyrerne, der kanpåvirkeblodtrykket, en tumor)
- Dem finder sig den medicinTheophyllin, Ropinirolelinclozapin

Du opleverfølgende bivirkninger, hvis du kombinerer dette produkt med e - væske, der indeholder nikotin kan bruge. Hvis det sker, skal du kontakte en sundhedsmedarbejder, om muligt, bedes vise dem indlæggssedlen:

- Som at være bevidstløs
- Betændelse i munden eller halsen
- Kvalme
- Abdominal ubehag
- Svimmelhed
- Hikke
- Hovedpine
- Næsekongestion
- Hoste
- Vomition
- Bryst-bankende/smerte eller uregelmæssig hjerterytme

Designet i Californien

Producent: Shenzhen Smoore Technology Limited

Adresse: Building 8, Dongcai Industrial Park, Gushu Town, Baoan District, Shenzhen, China 518102

Management systemet fra SMOORE fabrikken er samlet og registreret under cGMP, ISO13485, ISO19001 and ISO14001. TM og ©2016 Vapresso Allertidighederforbeholdes.

Denne enhed bør ikke anvendes af personer under en alder af 18 eller ikke-rygere.

丹麦