

## 1.- INTRODUCCION

Este documento recoge los procesos de exportación de ficheros de contabilidad a Excel.

## 2.- EXPORTACION v.10205B

### 2.1.- EXPORTACION SUMAS Y SALDOS

Iremos a la opción del menú en la siguiente ruta:

Administracion – Contabilidad General – Informes contables – Exportación del Balance de Sumas y Saldos.



#### BARCELONA

Berruguete, 114, Bajos

08035 Barcelona

#### LOGROÑO

Ronda de los Cuarteles 54, 1 C

26005 Logroño

#### MADRID

Gran Vía 6, 4 Planta

28013 Madrid

#### A CORUÑA

Juan Flórez 8

15004 A Coruña

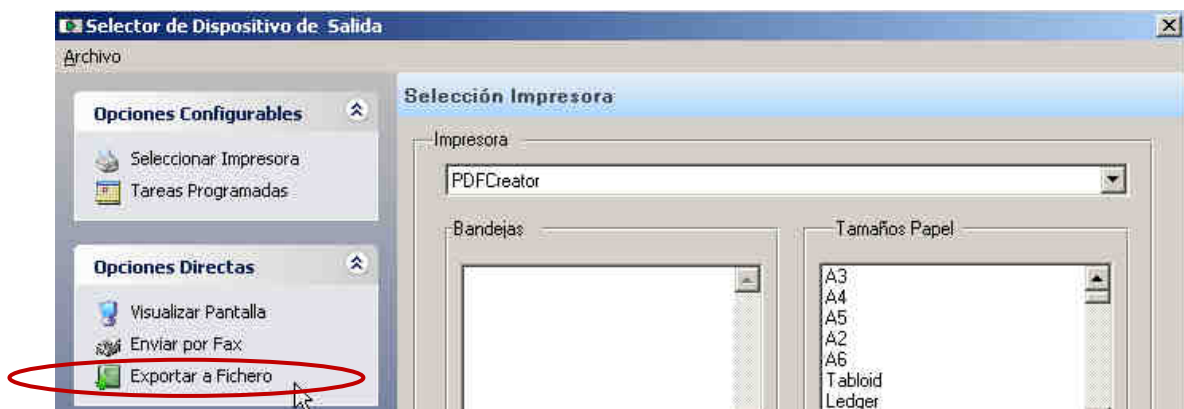
#### LAS PALMAS

Profesor Lucas Arencibia, 4

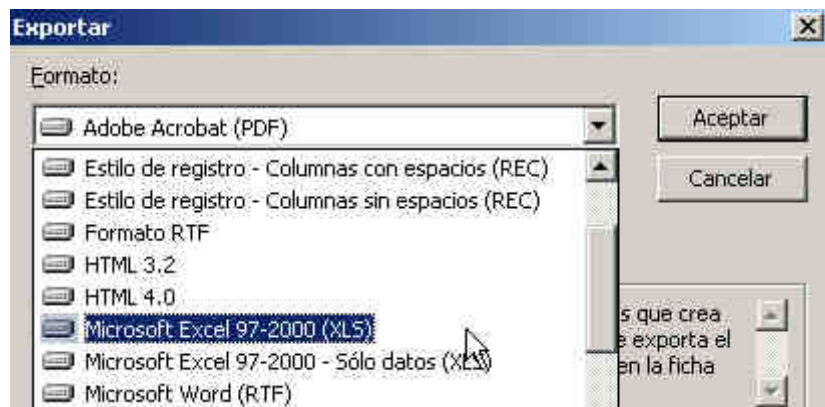
35200 – Telde (Las Palmas)

Pulsaremos ACEPTAR y se lanza la impresión.

Elegiremos EXPORTAR A FICHERO.



Nos propone una serie de formatos, elegiremos el formato EXCEL



Las opciones de formato Excel no debemos cambiarlas. Pulsamos "Aceptar".

**BARCELONA**

Berruguete, 114, Bajos

08035 Barcelona

**LOGROÑO**

Ronda de los Cuarteles 54, 1 C

26005 Logroño

**MADRID**

Gran Vía 6, 4 Planta

28013 Madrid

**A CORUÑA**

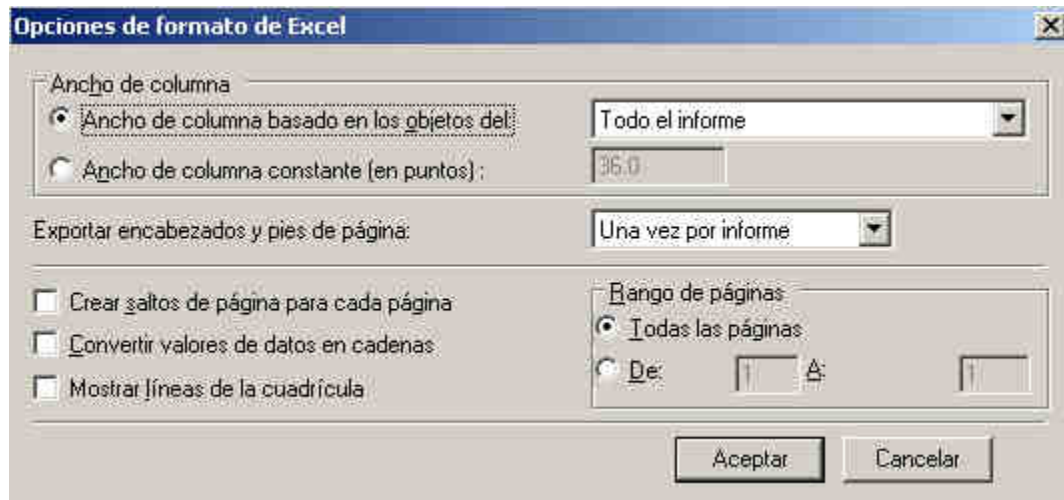
Juan Flórez 8

15004 A Coruña

**LAS PALMAS**

Profesor Lucas Arencibia, 4

35200 – Telde (Las Palmas)



Elegiremos la carpeta donde queremos guardar el fichero de Excel que acabamos de exportar.



**BARCELONA**

Berruguete, 114, Bajos

08035 Barcelona

**LOGROÑO**

Ronda de los Cuarteles 54, 1 C

26005 Logroño

**MADRID**

Gran Vía 6, 4 Planta

28013 Madrid

**A CORUÑA**

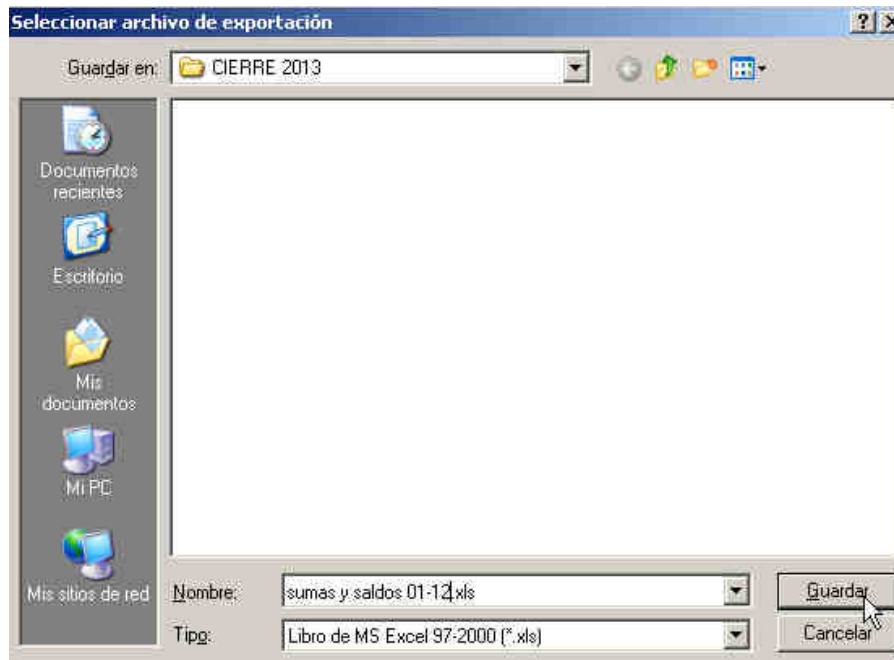
Juan Flórez 8

15004 A Coruña

**LAS PALMAS**

Profesor Lucas Arencibia, 4

35200 – Telde (Las Palmas)



## 2.2.- EXPORTACION LIBRO DIARIO

Iremos a la opción del menú en la siguiente ruta:

Administración – Contabilidad General – Asientos y apuntes – Diario – Exportación Diario oficial.



### BARCELONA

Berruguete, 114, Bajos

08035 Barcelona

### LOGROÑO

Ronda de los Cuarteles 54, 1 C

26005 Logroño

### MADRID

Gran Vía 6, 4 Planta

28013 Madrid

### A CORUÑA

Juan Flórez 8

15004 A Coruña

### LAS PALMAS

Profesor Lucas Arencibia, 4

35200 – Telde (Las Palmas)



(formulario 04)

El proceso de exportación es el mismo que el detallado para el Balance de Sumas y Saldos.



**BARCELONA**

Berruguete, 114, Bajos

08035 Barcelona

**LOGROÑO**

Ronda de los Cuarteles 54, 1 C

26005 Logroño

**MADRID**

Gran Vía 6, 4 Planta

28013 Madrid

**A CORUÑA**

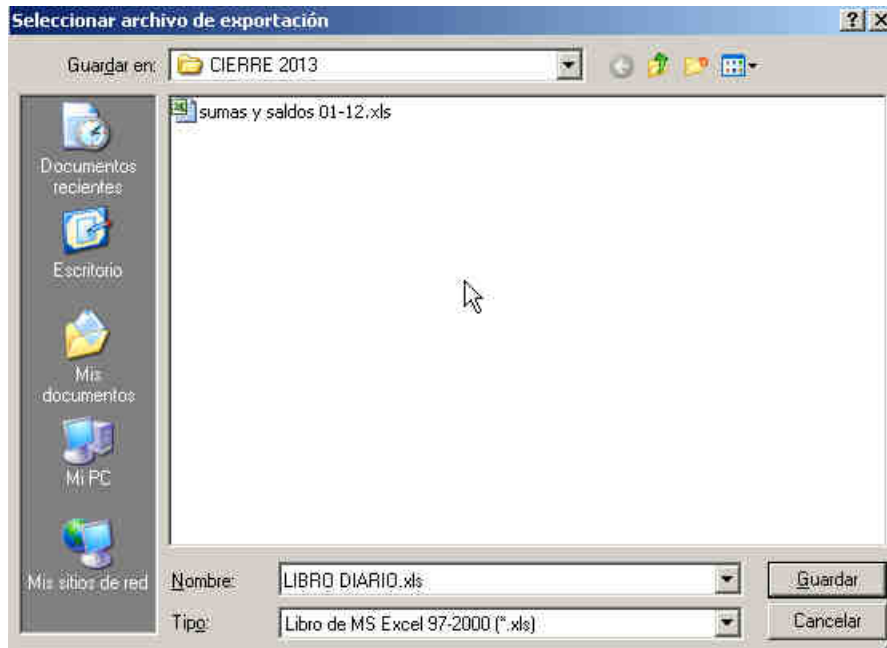
Juan Flórez 8

15004 A Coruña

**LAS PALMAS**

Profesor Lucas Arencibia, 4

35200 – Telde (Las Palmas)



## 2.3.- EXPORTACION BALANCE DE SITUACION.

Iremos a la opción del menú en la siguiente ruta:

Administración – Contabilidad General – Informes contables – Listado Informes



### BARCELONA

Berruguete, 114, Bajos

08035 Barcelona

### LOGROÑO

Ronda de los Cuarteles 54, 1 C

26005 Logroño

### MADRID

Gran Vía 6, 4 Planta

28013 Madrid

### A CORUÑA

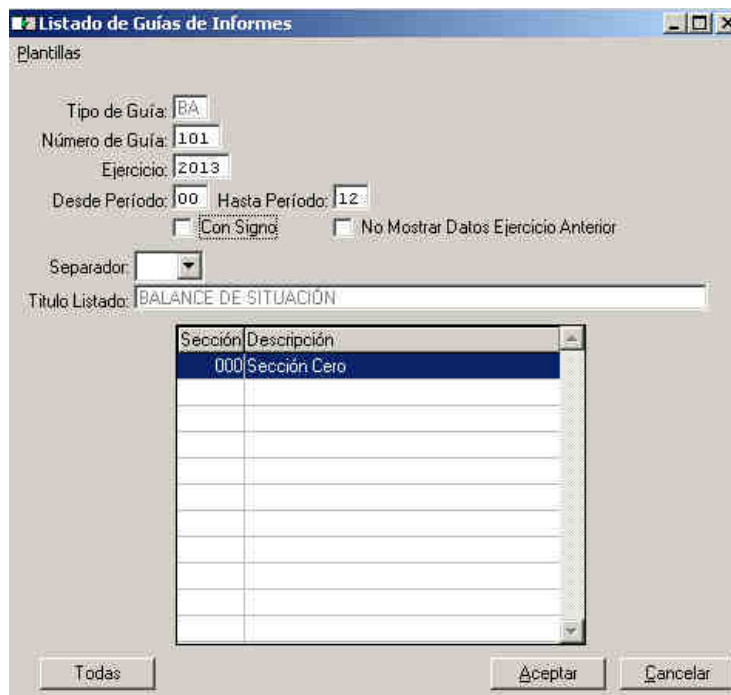
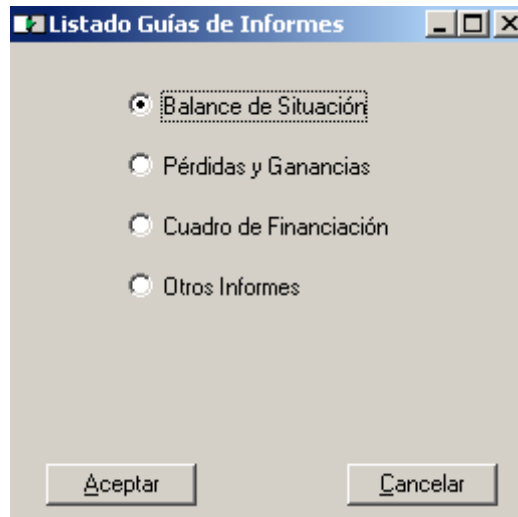
Juan Flórez 8

15004 A Coruña

### LAS PALMAS

Profesor Lucas Arencibia, 4

35200 – Telde (Las Palmas)



Ya no es necesario poner separador (como en la versión anterior 10204).

## BARCELONA

Berruguete, 114, Bajos

08035 Barcelona

## LOGROÑO

Ronda de los Cuarteles 54, 1 C

26005 Logroño

## MADRID

Gran Vía 6, 4 Planta

28013 Madrid

## A CORUÑA

Juan Flórez 8

15004 A Coruña

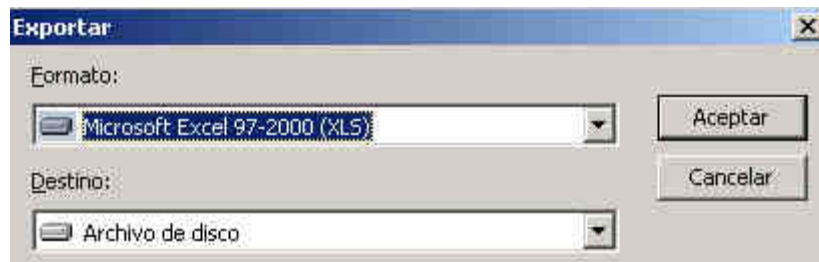
## LAS PALMAS

Profesor Lucas Arencibia, 4

35200 – Telde (Las Palmas)

El proceso de exportación es el mismo que el detallado para el Balance de Sumas y Saldos.

En este caso pide dos ficheros de exportación, ya que hace dos listados.



El proceso de exportación es el mismo que el detallado para el Balance de Sumas y Saldos.



## BARCELONA

Berruguete, 114, Bajos

08035 Barcelona

## LOGROÑO

Ronda de los Cuarteles 54, 1 C

26005 Logroño

## MADRID

Gran Vía 6, 4 Planta

28013 Madrid

## A CORUÑA

Juan Flórez 8

15004 A Coruña

## LAS PALMAS

Profesor Lucas Arencibia, 4

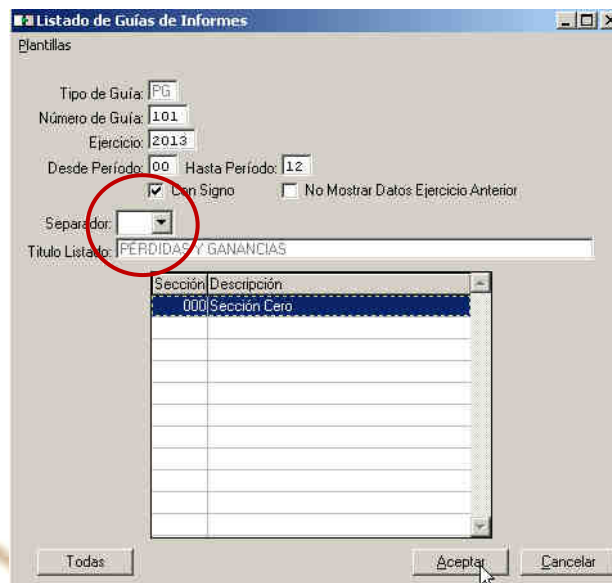
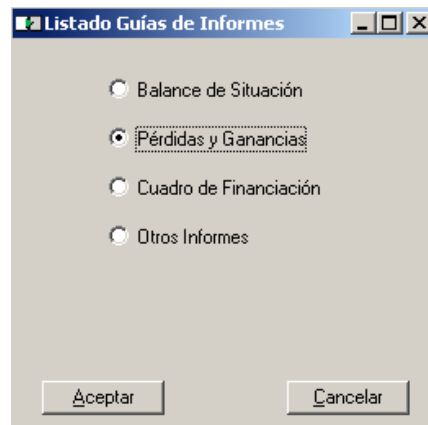
35200 – Telde (Las Palmas)



## 2.4.- EXPORTACION CUENTA DE PERDIDAS Y GANANCIAS.

Iremos a la opción del menú en la siguiente ruta:

Administración – Contabilidad General – Informes contables – Listado Informes



**BARCELONA**

Berruguete, 114, Bajos

08035 Barcelona

**LOGROÑO**

Ronda de los Cuarteles 54, 1 C

26005 Logroño

**MADRID**

Gran Vía 6, 4 Planta

28013 Madrid

**A CORUÑA**

Juan Flórez 8

15004 A Coruña

**LAS PALMAS**

Profesor Lucas Arencibia, 4

35200 – Telde (Las Palmas)



# FAQ: Exportación ficheros de contabilidad

10205B

24/02/2015

Ya no es necesario poner separador (como en la versión anterior 10204).

El proceso de exportación es el mismo que el detallado para el Balance de Sumas y Saldos.



## BARCELONA

Berruguete, 114, Bajos

08035 Barcelona

## LOGROÑO

Ronda de los Cuarteles 54, 1 C

26005 Logroño

## MADRID

Gran Vía 6, 4 Planta

28013 Madrid

## A CORUÑA

Juan Flórez 8

15004 A Coruña

## LAS PALMAS

Profesor Lucas Arencibia, 4

35200 – Telde (Las Palmas)