

# Automatiser et surveiller la reprise après sinistre



## Principaux avantages

- Robustesse et consistance des services
- Restauration et récupération de services à grande échelle
- Statistiques en temps réel sur les performances de l'application et l'analyse d'impact
- Changement dans l'approche du service : proactif plutôt que réactif
- Baisse notable des pertes financières et de l'impact sur l'image de marque
- Visibilité et anticipation sur les architectures de service
- Élimination du risque de 'non-respect des SLA'
- Prédiction du délai de reprise à tout moment

## Les enjeux

Dans l'entreprise d'aujourd'hui, le plan de reprise n'est pas un luxe, mais un élément central de la stratégie de continuité des activités.

La création d'un plan de reprise après sinistre efficace n'est pas si évidente. Si chaque petit détail n'est pas pris en compte dans la stratégie, l'entreprise risque de rencontrer des problèmes lorsqu'il s'agira de mettre réellement en œuvre le plan de reprise. Repérer et combler les lacunes est la clé du succès ou de l'échec de la stratégie de continuité des activités.

En planifiant la reprise après sinistre, l'entreprise doit considérer le coût et la difficulté que représente la remise en ligne de l'ensemble de ses applications critiques. Si cette remise en ligne n'est pas effectuée correctement, dans l'ordre, ou si des erreurs sont commises dans la procédure en raison d'une insuffisance de tests ou de documentation, même les plus petites pannes peuvent devenir de vrais désastres.

L'automatisation peut éliminer le risque et la complexité de la reprise après sinistre et réduire les coûts d'exploitation d'un environnement de reprise après sinistre. Pour de nombreuses entreprises, une immobilisation est synonyme de perte de revenu.

L'automatisation peut libérer les équipes informatiques de tâches manuelles fastidieuses pouvant présenter un risque majeur d'erreur humaine dans la mise en œuvre du plan.

Lorsque la reprise après sinistre automatisée s'inscrit dans le modèle opérationnel d'une entreprise, elle réduit la durée de la récupération, assure le succès du basculement et de la reprise et peut être testée sans perturber le fonctionnement des systèmes opérationnels.

Il est ainsi possible de respecter les objectifs de temps de récupération (RTO) et de points de récupération (RPO), éliminant les erreurs humaines

et faisant respecter les bonnes pratiques.

La plate-forme Automic associe les fonctions d'automatisation des contrôles, du reporting, des tests et des workflows des infrastructures informatiques complexes en une solution évolutive et conviviale bâtie à partir des standards de l'industrie. Elle rassemble sur un écran unique la gestion des reprises sur les infrastructures physique, virtuelle et de Cloud privé des data centers de l'entreprise.

## La solution Automic

La plateforme Automic propose une solution conforme à toutes les contraintes techniques et métiers de l'automatisation et du suivi de la reprise après sinistre.

Automic Disaster Recovery s'appuie sur une plateforme qui peut être étendue pour automatiser les processus de bout en bout dans les environnements métiers, applicatifs et d'infrastructure. Parmi les principales caractéristiques de la solution :

- Un démarrage rapide et simplifié des tâches de gestion de la reprise après sinistre, avec un minimum d'intervention humaine
- Une reprise plus rapide des services informatiques et métiers
- La validation des reprises complexes pour les environnements multi-applications
- Une solution de reprise après sinistre respectant les SLA
- Des statistiques temps réel sur les pertes de données et les temps de récupération
- Une représentation visuelle claire de la synchronisation des données
- Des analyses et des rapports détaillés sur l'exécution des processus de gestion de la reprise après sinistre

## Fonctionnement

**Offre globale de services** – Les outils de gestion des configurations (ou workflows nécessaires) sont orchestrés pour fournir les bases de données, les droits d'accès, les applications, l'infrastructure des serveurs ainsi que d'autres composants de services nécessaires pour répondre aux demandes. Les utilisateurs obtiennent leurs services en quelques minutes – sans plus attendre.

**Composants réutilisables** – avec plus de 3 000 actions prêtes à l'emploi fournies. Ces composants peuvent être assemblés pour former une offre de services globale. De nouveaux workflows peuvent être créés rapidement et facilement. Des objets réutilisables assurent la cohérence et garantissent que les bonnes pratiques sont appliquées dans l'ensemble des services.

**Intégration aux environnements informatiques existants** – Nul besoin de déployer des solutions monolithiques d'automatisation du Cloud. Un vaste éventail d'intégrations prêtes à l'emploi, avec des outils d'automatisation de pointe, suites de gestion des services et outils de suivi compris, vous permet de continuer à rentabiliser vos data centers actuels.

**Intégration aux solutions Open Source et au Cloud public** – Une intégration forte à l'infrastructure virtuelle permet l'automatisation des reprises et du démarrage ou de l'arrêt des machines virtuelles, avec l'intégration aux principales solutions Cloud dont OpenStack, Amazon EC2, Windows Azure et VMware. Cette intégration vous permet d'orchestrer la fourniture des services au-delà de votre data center et de profiter des avantages des Clouds hybrides.

## Nos orientations

Une architecture orientée objet – permet de créer rapidement une offre de services standard à partir d'une bibliothèque de composants de services, et de modifier les paramètres, les procédures et les tâches pendant leur exécution.

Une analyse et un reporting intégrés – permet d'analyser aisément les requêtes ; reporting sur la conformité aux SLA, optimisation des ressources et réimputations / représentations.

## Principaux avantages d'Automic Policy Orchestrator

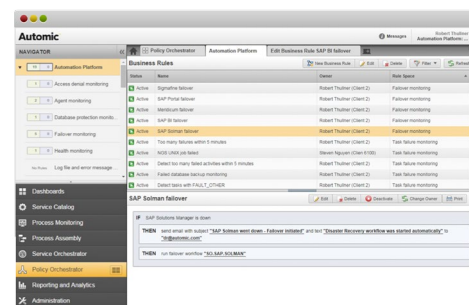
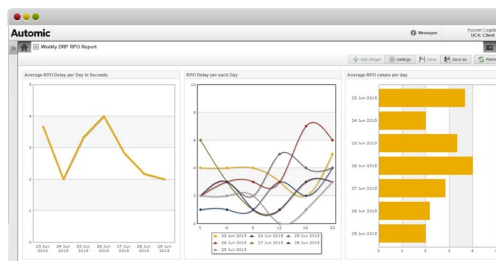
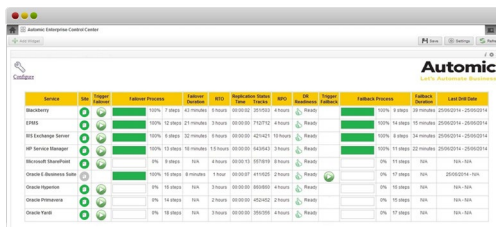
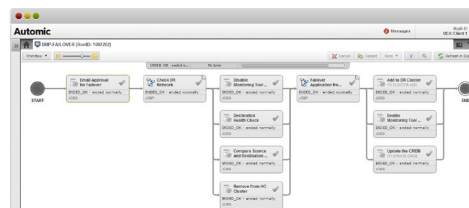
- Alignement facile des applications et des systèmes informatiques de l'entreprise sur une modélisation par règles
- Identification et gestion prédictives des changements

Afin de

- Prendre des décisions à partir d'informations en temps réel
- Prendre des mesures correctives immédiatement et automatiquement

## Une plate-forme d'automatisation unifiée pour l'entreprise

La plateforme d'automatisation systématique de l'entreprise Automic exécute les processus métiers, applicatifs et d'infrastructure sur site, dans le Cloud ou dans des environnements hybrides. Elle offre une approche unifiée et souple de l'automatisation, approche qui peut être mise en place progressivement et assure une visibilité de bout en bout sur toutes les activités de l'entreprise.



Pour plus d'information ou pour obtenir une démonstration, veuillez consulter notre site : [www.automic.com](http://www.automic.com)