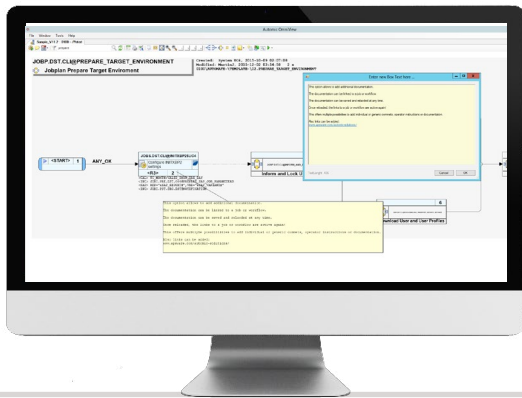


Automic OmniView

Neue Einblicke in Ihre IT-Workloads



Wissenstransfer ist eine wichtige strategische Anforderung im IT-Betrieb. Die Verantwortlichkeiten von Mitarbeitern ändern sich und Technologien unterliegen einer ständigen Weiterentwicklung. Um die Auswirkungen von Änderungen auf die aktuellen Abläufe sowie das Anfallen von neuem Workload richtig einschätzen zu können, benötigen Unternehmen eine durchgängige Übersicht über ihre Prozessabläufe. Das Nachvollziehen komplexer Prozessabläufe, das Teilen von Informationen und die lückenlose Dokumentation von Prozessen stellen IT-Administratoren vor große Herausforderungen:

- Die Zusammenhänge zwischen IT-Workflows und Geschäftsprozessen sind oftmals schwer nachvollziehbar.
- Durch die begrenzte Übersicht über die Gesamtheit der Prozessabläufe lassen sich die Auswirkungen von Änderungen an Jobplänen nur schwer abschätzen.
- Die manuelle Dokumentation von IT-Workflows ist äußerst zeitaufwendig und fehleranfällig.
- Fehlt der Zugang zur relevanten Dokumentation, erhöht sich der Zeitaufwand für die Fehler- und Störungsbehebung noch weiter.
- Eine fehlende Abstimmung zwischen IT-Betrieb und Unternehmensanforderungen kann sich negativ auf die Performance und den Durchsatz auswirken.

Die automatisierte Dokumentation von Produktionsabläufen und Jobplänen, die den Geschäftsbetrieb unterstützen, bringt zahlreiche Vorteile für IT-Abteilungen.

Hauptvorteile

- Einfache Nachvollziehbarkeit komplexer Workloads von Unternehmensapplikationen
- Hohe Konformität durch vollständig dokumentierte Prozesse
- Einfacher Zugriff auf IT-Workflows für eine schnellere Problemlösung
- Erweiterte Sichtbarkeit der IT-Workloads für Geschäftsbereiche
- Geringere Kosten für die Sicherung des Wissens über IT-Workloads

Die Lösung von Automic

Mit Automic OmniView können Sie die in Ihren IT-Workflows enthaltenen Informationen nutzen, um die komplexen Zusammenhänge nachzuvollziehen, auf denen Ihre Geschäftsabläufe basieren. Automic OmniView dokumentiert automatisch alle IT-Prozesse und erstellt ein vollständiges Verzeichnis aller Produktionsprozesse. Alle Informationen werden kontinuierlich aktualisiert, sodass das Verzeichnis immer auf dem aktuellsten Stand ist und auch kurzfristige Änderungen enthält. Die erzeugte Dokumentation ist in mehreren Formaten verfügbar (z.B. HTML und PDF) und kann dank der vollständigen Standardisierung einfach von verschiedenen Mitarbeitern und Abteilungen geteilt werden.

Mit Automic OmniView verfügen Unternehmen über eine dauerhafte Aufzeichnung aller IT-Prozesse und Konfigurationsdaten, die sich nicht nur durch ihre einfache Zugänglichkeit, sondern auch durch die niedrigen Kosten auszeichnet. So können IT-Manager Prozesse optimieren, die Servicequalität verbessern, die möglichen Auswirkungen von Änderungen unter Kontrolle behalten und entsprechend planen.

So funktioniert's

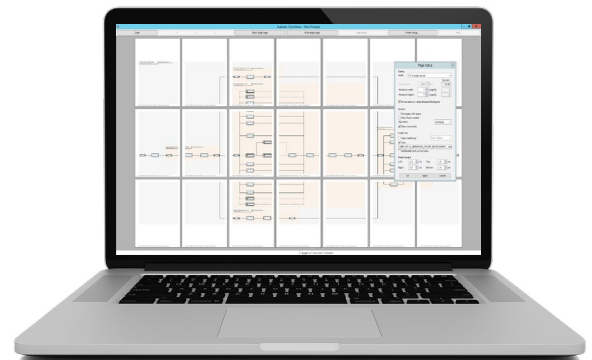
Mit den von Automic OmniView extrahierten Informationen können Sie Prozesse dokumentieren, die Sie noch nie zuvor dokumentiert haben. Es kann sich entweder direkt mit der Automation Engine verbinden oder offline betrieben werden, wobei die Prozessabläufe zu einem bestimmten Zeitpunkt im Verzeichnis abgelegt werden. Automic OmniView erweitert die Funktionalität der Automation Engine um die Erstellung detaillierter Ablaufdiagramme, Druckfunktionen und das Teilen des Prozessablaufes über das Web.

Dank mehrerer einzigartiger Funktionalitäten gilt Automic OmniView als modernste und umfassendste Lösung hinsichtlich Transparenz und Überblick im Umfeld von IT-Workloads.

- **Echtzeitdarstellung von IT-Workflows** — Greifen Sie einfach auf die aktuellste Dokumentation mit den neuesten Änderungen zu.
- **Intelligente Suche** — Suchen Sie nach Workflows, die miteinander in Verbindung stehen, z. B. aufgrund des Jobnamens, des Jobtyps, der Unternehmensapplikation oder des Servernamens.
- **Dynamisches Ablaufdiagramm** — Lassen Sie sich IT-Workloads einfach visualisieren und bestimmen Sie selbst, ob Sie eine detailliertere Ansicht eines komplizierten Prozessablaufes oder eine weniger detaillierte Ansicht für einen ganzheitlichen Überblick wünschen.
- **Konsolidierter Workflow auf mehreren Ebenen durch Workflow-Visualisierung** – einschließlich der Details zu File Transfers, Metadaten und SAP; für Vor- und Nachbedingungen, Kalenderbedingungen, Sync-Objekte, externe Objekte, aktivierte Objekte, Schedule-Objekte und Inhalte von Scripts.
- **Runbooks und Kommentare** – Fügen Sie Anweisungen und Erläuterungen zu Jobs und Workflows hinzu und machen Sie sie zugänglich für die gesamte IT und andere Geschäftsbereiche.
- **Export der Dokumentation** — Erzeugen Sie HTML-, PNG-, JPG-, EMF- und PDF-Dateien und fügen Sie Hyperlinks in E-Mails ein, die Ihre Kollegen zu den gewünschten Inhalten führen.

Warum Automic?

- Unsere Automic-Experten in Europa, USA und Asien sowie unsere kompetenten Partner auf der ganzen Welt stehen Ihnen überall mit ihrem umfangreichen Erfahrungsschatz zur Seite.
- Automic ist der einzige Anbieter von Automatisierungslösungen mit weltweitem Rund-um-die-Uhr-Support, spezialisierten technischen Account Managern und einer in SLAs festgelegten maximalen Problemlösungsdauer.
- Die Automic University bietet Ihnen ein einzigartiges Angebot an professionellen, genau auf Ihre Bedürfnisse zugeschnittenen Schulungen – vor Ort oder in Form von E-Learning.
- Unsere Experten verfügen über vorkonfigurierte Migrationspakete mit Hunderten von erfolgreich umgesetzten Migrationsprojekten, die mehr als zwei Millionen Jobs umfassen.
- Der Automic PlugIn Marketplace bietet Ihnen Zugriff auf Hunderte von Vorlagen für Business Automation sowie Lösungen für die unterschiedlichsten Automatisierungsanforderungen.
- In der Automic Community können Sie sich mit anderen Nutzern und Interessierten austauschen, wie Automic-Lösungen für unterschiedliche Automatisierungsanforderungen genutzt werden.



Weitere Informationen oder Produkt-Demos finden Sie unter: www.automic.com