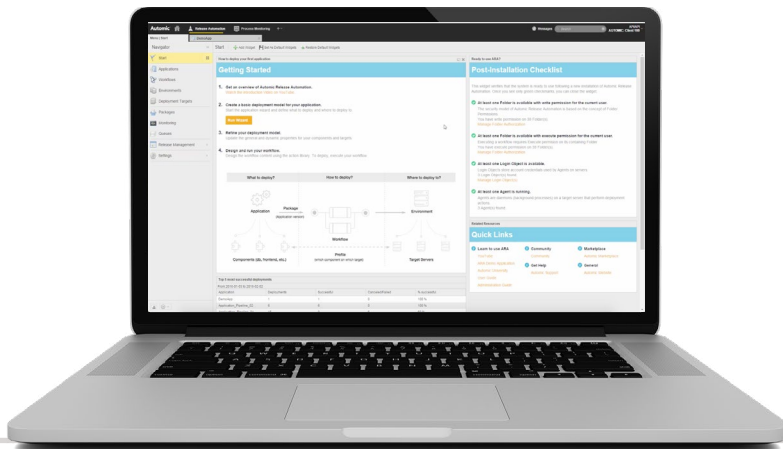


# Automic™ RELEASE AUTOMATION

Continuous delivery d'Automic



## Bénéfices Clé

- Autorise les déploiements en continu, aussi souvent que nécessaire
- Déploiements sans interruption de service, garantissant la continuité des activités métier
- Taux d'erreurs réduit grâce à l'élimination des opérations manuelles
- Meilleure gouvernance sur les déploiements grâce à une traçabilité totale des différentes étapes
- Visibilité et conformité garanties par l'archivage et les rapports intégrés

La solution Automic Release Automation fournit un mécanisme intégré de packaging d'applications et un modèle de déploiement unique, associé à de solides capacités de création et d'exécution de flux de traitements. Automic ARA permet aux utilisateurs de surveiller et contrôler les déploiements en temps réel, et fournit des rapports complets. Optimisée pour les environnements d'entreprise, la solution ARA d'Automic accélère le déploiement d'applications, garantit la qualité des livraisons d'applications et réduit les interruptions de service, permettant ainsi aux équipes de développement et d'opérations de soutenir la croissance de l'entreprise.

### Les livraisons d'applications et leur déploiement deviennent chaque jour plus complexes

Les déploiements manuels et semi-manuels sont inefficaces et posent des problèmes de cohérence et de traçabilité. Les livraisons et mises à jour d'applications critiques deviennent chaque jour plus complexes avec l'avènement des architectures distribuées et des méthodologies de développement agile. Les déploiements sont souvent très spécifiques, avec des dépendances complexes entre applications, systèmes d'exploitation et configurations, et d'autres variables qui compliquent encore le processus. Par ailleurs, les déploiements impliquent habituellement de nombreuses étapes manuelles ou semi-scriptées, qui nécessitent non seulement beaucoup de main-d'œuvre, mais augmentent le risque d'erreurs. Ce genre de déploiement s'avère lent et inefficace, impossible à piloter automatiquement, et source d'incidents et de retards lors des livraisons et des déploiements.

Toutefois, malgré cette complexité, les utilisateurs doivent respecter les délais, être en mesure de vérifier que les déploiements sont conformes aux attentes et être informés de tout nouveau problème.

### Présentation de la solution

La solution Automic Release Automation est conçue autour d'un moteur d'automatisation ultra-performant, qui est au cœur de la plateforme Automic. Le moteur centralise la gestion des droits utilisateur et des accès, tout en offrant une disponibilité indispensable à l'entreprise et une très forte capacité d'évolution. La solution d'Automic est unique sur le marché car elle intègre des fonctionnalités de packaging, un modèle de déploiement unique et le moteur de gestion de flux de traitements le plus avancé de l'industrie. Automic Release Automation inclut une bibliothèque contenant des centaines d'actions disponibles nativement, conçus spécifiquement pour les déploiements d'applications. Automic Release Automation est une solution d'orchestration de lancement d'application intégrée, qui fournit des mécanismes avancés de programmation, de planification et de validation. Elle inclut des fonctionnalités de réservation d'environnement et de rapports avancé pour les responsables de déploiements. Elle propose par ailleurs une intégration prête à l'emploi avec de nombreuses solutions de gestion du cycle de vie des applications – avec notamment le contrôle des sources, les référentiels de fichiers binaires, les serveurs de lancement et d'intégration continue, les testeurs d'infrastructure et les produits de gestion de services métier.

## Présentation technique

Avec un panel riche en fonctionnalités, Atomic Release Automation s'impose comme la solution la plus avancée et complète du marché.

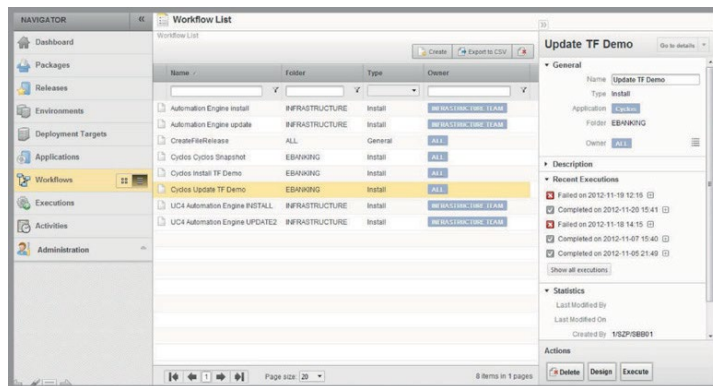
Le système de packaging, une exclusivité Atomic, permet aux utilisateurs de générer manuellement ou automatiquement des packages applicatifs pouvant être déployés unitairement pendant les étapes du projet. Les packages sont promus au sein des différents environnements et sont suivis par le système, permettant ainsi aux utilisateurs de toujours savoir quelle version a été déployée et à quel emplacement. Un mécanisme de Cliché instantané permet aux utilisateurs de comparer les configurations et les contenus des fichiers entre packages et fichiers déployés. Ils peuvent ainsi contrôler leur environnement en identifiant toute modification manuelle ou automatique sur une application après son déploiement.

La solution fournit un éditeur permettant de définir des enchaînements à l'aide de fonctions de glisser-déposer et de contrôler les flux de traitements. L'éditeur gère également les différentes versions et les accès utilisateurs, offrant ainsi un support à plusieurs centaines de développeurs en simultanément, au travers de vues applicatives ou vues des composants systèmes.

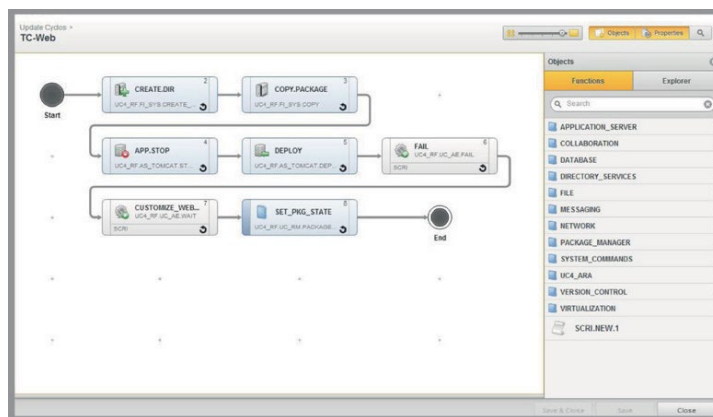
Les enchaînements sont assemblés à partir d'une bibliothèque d'actions native, qui remplace les traitements manuels et les scripts. La bibliothèque comprend des centaines de dossiers d'exécution, qui sont constamment complétés par Atomic et les membres de la communauté. L'environnement de développement d'Atomic inclut de nombreuses fonctionnalités avancées, à l'image de fonctions de recherche globale et de finalisation automatique.

Atomic Release Automation repose sur un modèle de déploiement unique intégré à l'environnement, qui simplifie et uniformise la création des déploiements. Le modèle est basé sur des propriétés contextuelles, héritables et extensibles gérables à tous les niveaux selon le contrôle d'accès basé sur les rôles. Les enchaînements s'adaptent automatiquement aux propriétés du modèle, ce qui les rend entièrement génériques et faciles à réutiliser d'un environnement à l'autre. Ce modèle est l'élément fondateur de la collaboration DevOps. Par exemple, les développeurs peuvent

créer des workflows et les Opérations outrepasser les propriétés du modèle. Les autres fonctionnalités d'Atomic Release Automation incluent notamment la restauration automatique de versions antérieures de tout enchaînement, la promotion de versions delta, l'évolutivité, ainsi que d'autres nombreux prérequis métier.



Atomic Deployment Manager



Module Workflow Editor intégré

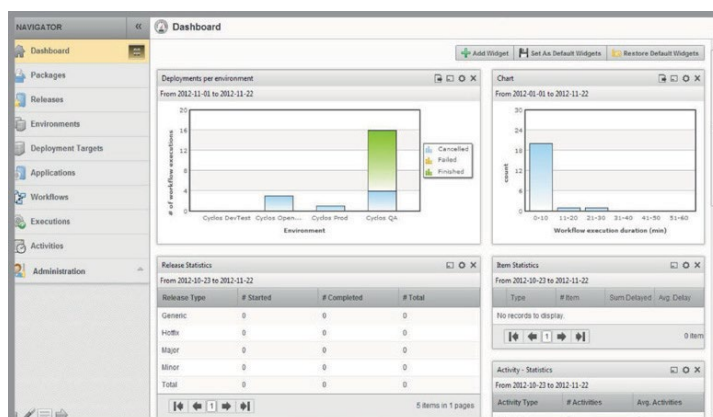


Tableau de bord de lancement et de déploiement

Pour plus d'information ou pour obtenir une démonstration, veuillez consulter notre site : [www.atomic.com](http://www.atomic.com)