

KEURIG® 2.0

Keurig® 2.0 Water Filter Starter Kit
Ensemble de départ de filtre à eau Keurig® 2.0
Kit inicial para el filtro de agua Keurig® 2.0



Great coffee starts with great water!

Keurig® Water Filters help remove impurities from tap water to ensure you receive the best-tasting beverage every time.

Keeping it Fresh

- **Set the Replacement Date Dial on the Water Filter Handle** as a helpful reminder to change your filter every 2 months or 60 tank refills.
- **Be sure to enable the Water Filter Reminder** from the Settings Menu on your brewer.
- **Have your replacement filters delivered to you automatically** and save 15% every time. Sign up at www.Keurig.com/Content/Auto-Delivery*
*Terms apply

Un bon café commence par une eau propre!

Les filtres à eau Keurig® éliminent les impuretés de l'eau du robinet, afin de s'assurer que vous obtenez une boisson au goût des plus délicieux à tout coup.

Assurez sa fraîcheur

- **Réglez le cadran de date de remplacement sur le support à filtre**, qui vous servira de rappel de changer votre filtre tous les deux mois ou après 60 remplissages du réservoir.
- **Assurez-vous d'activer les rappels de filtre à eau** dans le menu Réglages de votre système d'infusion.
- **Inscrivez-vous à la livraison automatique de filtres de remplacement** et économisez 15 % chaque fois. Inscrivez-vous sur www.Keurig.com/Content/Auto-Delivery*
*Des conditions s'appliquent

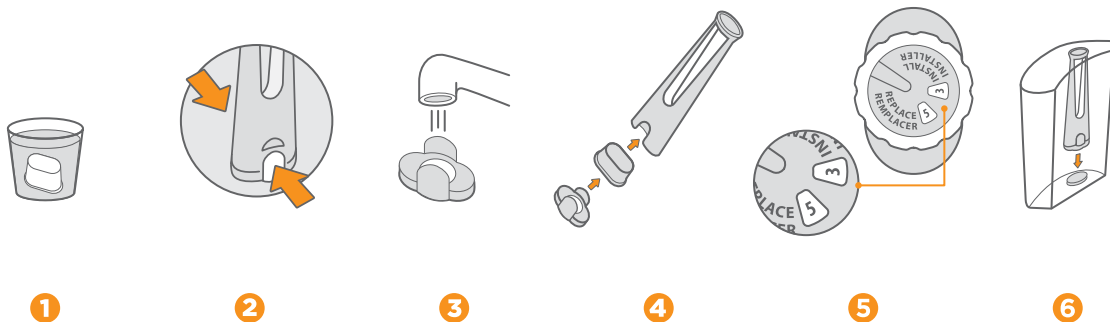
Un gran café comienza con agua de gran calidad

Los filtros de agua Keurig® ayudan a quitar las impurezas del agua de grifo para garantizar que usted obtenga siempre la bebida más sabrosa.

Cómo mantenerla fresca

- **Ajuste el Disco de Fecha de Reemplazo que se encuentra sobre el mango del filtro de agua** para que lo ayude a recordar que debe cambiar el filtro cada dos meses o cada 60 recargas de tanque.
- **Asegúrese de activar el recordatorio del filtro de agua** que aparece en el Menú de configuraciones de su cafetera.
- **Pida una entrega automática de los filtros de repuesto** y ahorre un 15 % cada vez que los cambia. Suscríbase en www.Keurig.com/Content/Auto-Delivery*
*Se aplican términos y condiciones

INSTRUCTIONS | INSTRUCCIONES | INSTRUCCIONES



ENGLISH

LET'S BEGIN WITH GREAT WATER!

- 1. Soak** the Water Filter Cartridge in water for 5 minutes and rinse for 60 seconds.
- 2. Remove** the Lower Filter Holder. Using the arrows, squeeze both tabs firmly together and pull apart.
- 3. Wash** the mesh on the Lower Filter Holder.
- 4. Insert** the rinsed Water Filter Cartridge into the Upper Filter Holder, and then snap on the Lower Filter Holder.
- 5. Set** the install date to the correct month. The numbers on the Water Filter Handle dial correspond to months of the year.
(1 = January, 2 = February, etc.)
- 6. Place** the Water Filter Assembly in the Water Reservoir and push down firmly until it locks in place.

FRANÇAIS

COMMENÇONS PAR DE L'EAU PROPRE!

- 1. Faire tremper** la cartouche du filtre à eau dans de l'eau pendant 5 minutes et ensuite la rincer pendant 60 secondes.
- 2. Retirer** la partie inférieure du support à filtre. Pincer les deux onglets en appuyant fermement sur les flèches et tirer.
- 3. Laver** le treillis de la partie inférieure du support à filtre.
- 4. Insérer** la cartouche du filtre à eau rincée dans la partie supérieure du support à filtre, puis y fixer la partie inférieure du support à filtre.
- 5. Régler** le mois de la date d'installation. Les numéros sur le cadran de réglage du filtre à eau correspondent aux mois de l'année.
(1 = janvier, 2 = février, etc.)
- 6. Placer** le filtre à eau dans le réservoir d'eau en le poussant fermement vers le bas, jusqu'à ce qu'il tienne bien en place.

ESPAÑOL

COMENCEMOS CON AGUA DE GRAN CALIDAD

- 1. Deje remojar** el cartucho del filtro de agua durante 5 minutos y enjuague durante 60 segundos.
- 2. Quite** la parte inferior del mango del filtro. Presione fuertemente ambas lengüetas según indican las flechas y sepárelas.
- 3. Lave** la malla de la parte inferior del soporte de filtro.
- 4. Introduzca** el cartucho del filtro de agua enjuagado previamente en la parte superior del soporte de filtro, luego fíjelo sobre su parte inferior.
- 5. Establezca** la fecha de instalación en el mes correcto. Los números en el disco del mango del filtro de agua corresponden a los meses del año.
(1 = enero, 2 = febrero, etc.)
- 6. Coloque** el ensamble del filtro de agua firmemente en el tanque de agua hasta que quede bien asegurado.