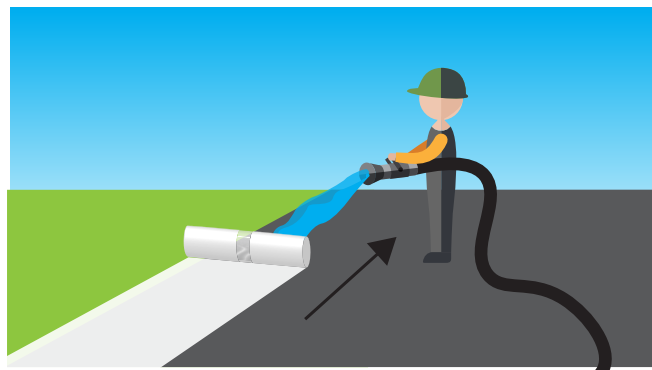
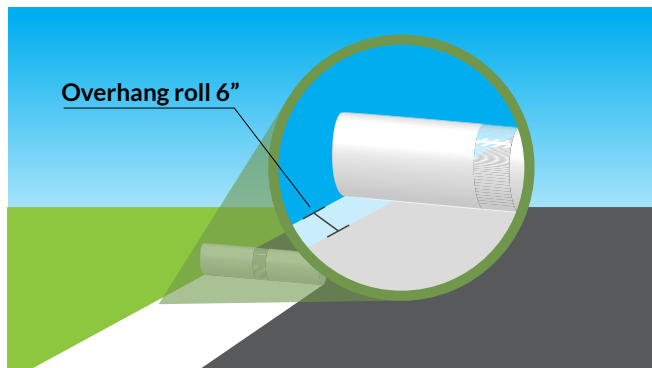
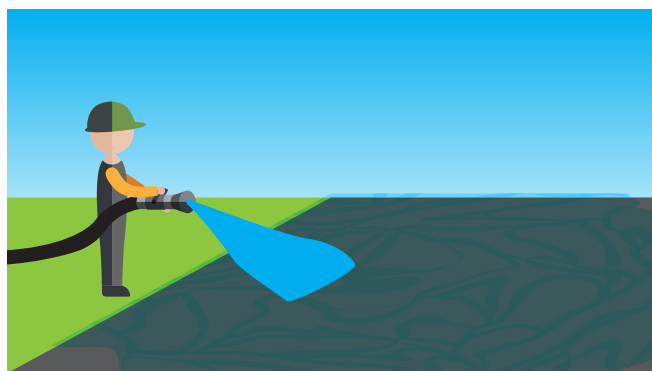


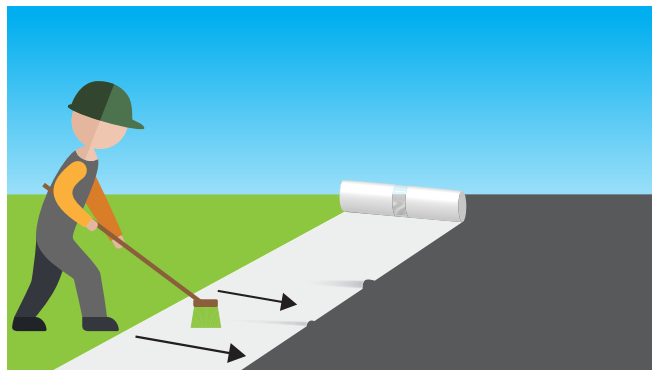
Instrucciones de instalación

Lea atentamente todas las instrucciones y ProTips antes de la instalación.

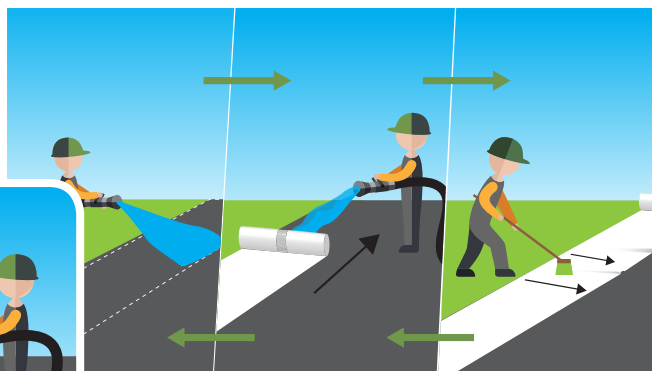
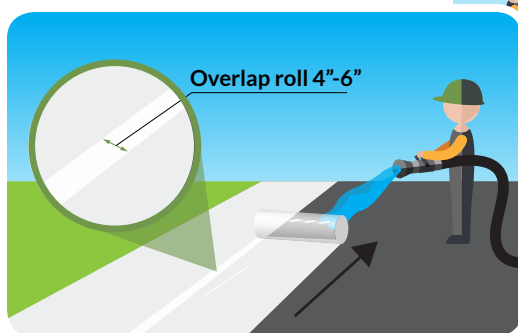
- 1 Inmediatamente después del corte inicial de la sierra o tan pronto como la losa de concreto permita el acceso sin causar daños a la superficie, retire toda la suciedad y los impedimentos sueltos de la superficie del concreto con una manguera de agua de alto volumen.
- 2 Aplique agua sobre la superficie a curar con la manguera de alto volumen para la hidratación inicial de la losa. Se recomienda 1/8 "-1/4".
- 3 Comience a desenrollar ReliableCure SOG[®] a lo largo del borde de la losa, en el lado más alejado del viento predominante. Deje que la manta cuelgue sobre el borde de la losa 6" para garantizar una cobertura total.
- 4 Mientras continúa hidratando la manta en el borde delantero con la manguera de alto volumen, comience a extenderla lentamente, con la tela hacia abajo. La manta cambiará de blanco a gris cuando esté completamente hidratada. Si la manta se extiende demasiado rápido y el color blanco aun está presente, simplemente enrolle la manta unos pocos pies y aplique agua adicional antes de continuar.



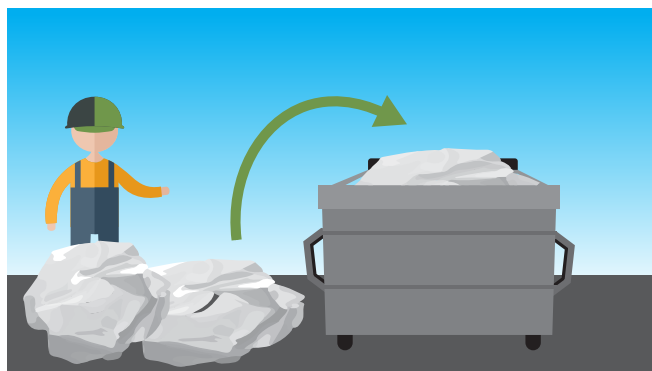
- 5 Si se notan bolsas de aire durante la instalación, use una escoba de cerdas suaves para empujar el aire por el lado de la manta hacia el lado descubierto de la losa.



- 6 Continúe con los pasos 4-5, sobreponiendo la manta de cuatro a seis pulgadas en cada sección, hasta cubrir toda la losa.



- 7 Retire ReliableCure SOG® después del período de curado especificado, enrolle la manta en secciones manejables y deséchela junto con otros desechos de construcción. No se recomienda dejar la manta después del período especificado, ya que puede ser necesario aplicar agua adicional debajo de la manta para ayudar en la eliminación.



ProTips

A. Si una manta sale de línea, es mejor cortar el rollo con un par de cizallas de alta resistencia y volver a alinear antes de intentar "curvar" de vuelta al alineamiento.

B. Es común necesitar un trozo más estrecho de la manta de curado, especialmente al final del proceso de instalación. Los rollos de ReliableCure SOG® se pueden cortar al tamaño deseado con una hoja de sierra de dientes finos y una sierra circular. Asegúrese de cortar las mantas de curado lo suficientemente anchas para sobreponer de 4" a 6".

C. ReliableCure SOG® es un producto de alto rendimiento que mantiene la mayor cantidad de agua por pie cuadrado en la industria de curado de cemento. Este atributo da como resultado un aumento de peso instalado que permite que la mantilla permanezca en su lugar durante la duración de la cura sin la necesidad de peso adicional. Sin embargo, en áreas de vientos multidireccionales altos, puede ser necesario colocar madera, barras de refuerzo o bolsas de arena.

D. Una vez instalado, todo el tráfico peatonal en ReliableCure SOG® debe eliminarse para permitir que la manta funcione a su potencial y evitar cualquier posibilidad de resbalones y caídas del personal de construcción.