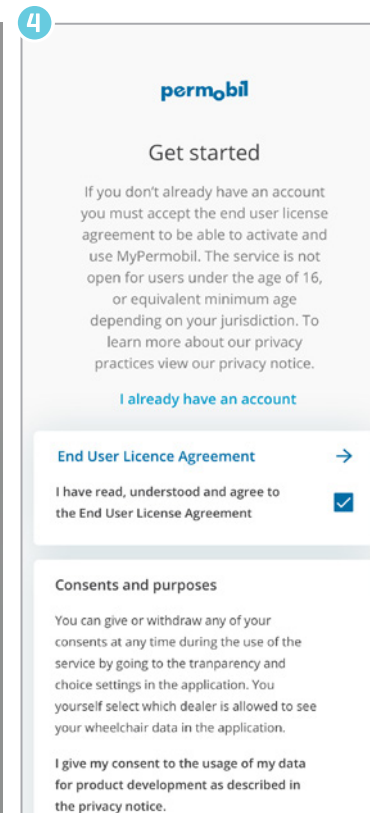
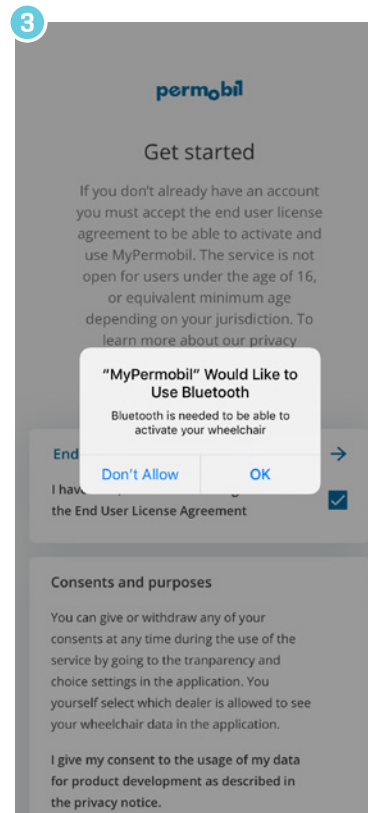
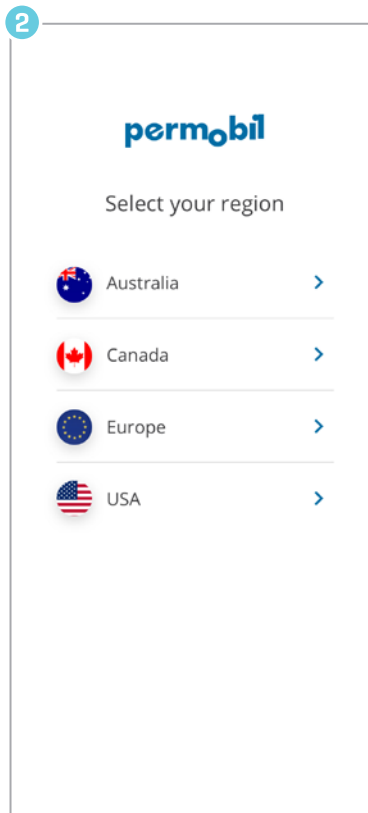
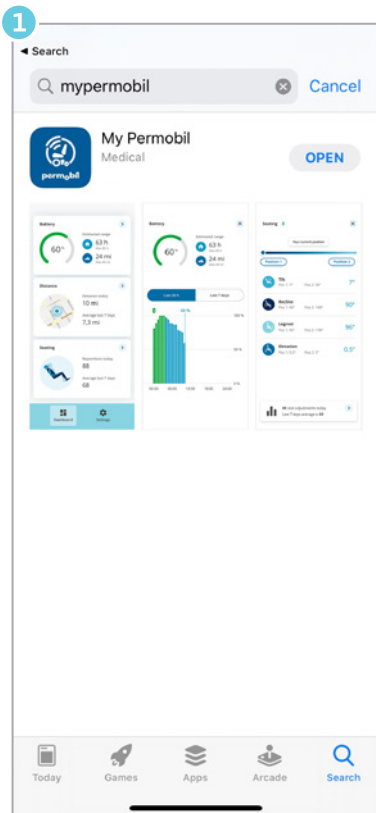


**ANMERKUNG:** Für die Einrichtung ist ein WLAN- und E-Mail-Zugang erforderlich.

## Erste Schritte



MyPermobil



Laden Sie *MyPermobil* auf Ihr Android- oder Apple-Smartphone herunter.

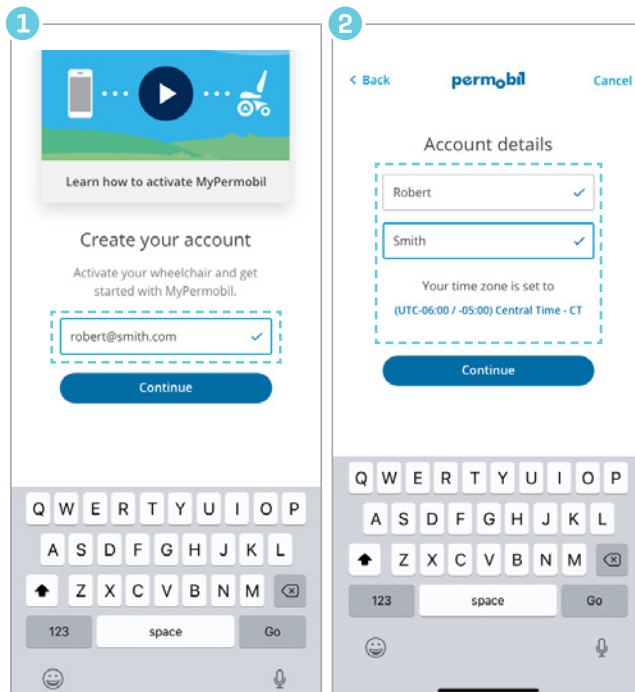
Wählen Sie Ihre Region aus.

Akzeptieren Sie die Bluetooth™ -Anfrage.

Lesen und stimmen Sie der Endanwender-Lizenzvereinbarung zu.

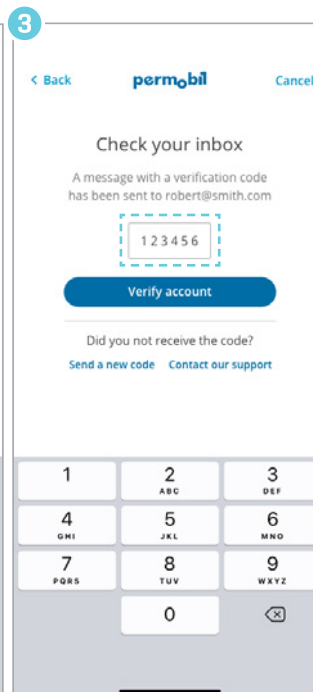
**ANMERKUNG:** Für die Einrichtung ist ein WLAN- und E-Mail-Zugang erforderlich.

## Konto erstellen



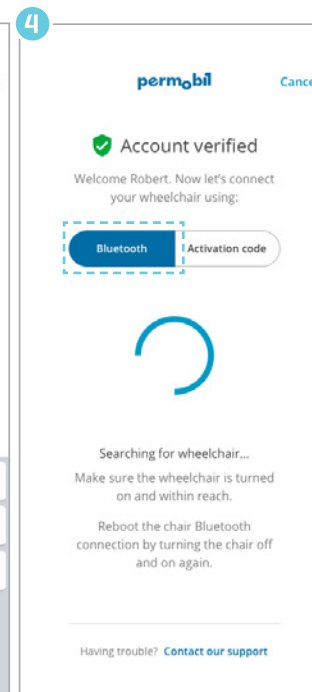
Geben Sie Ihre E-Mail-Adresse ein.

Nennen Sie Ihren Namen und stellen Sie Ihre Zeitzone ein.



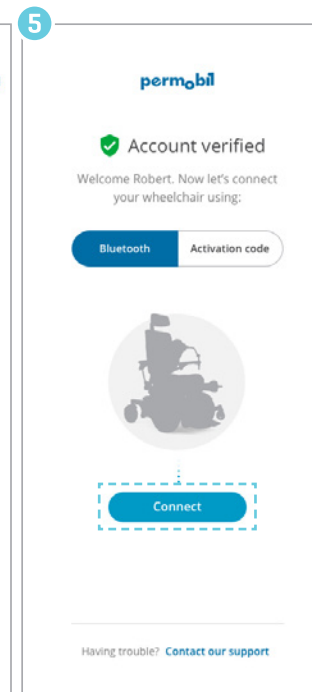
Fügen Sie den Code, den Sie per E-Mail erhalten, um Ihr Konto zu verifizieren.

## Aktivierung

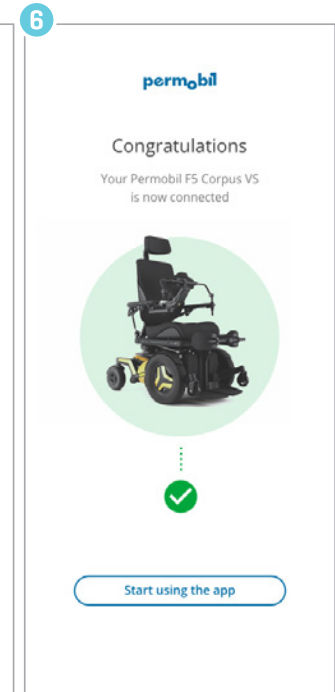


Wählen Sie Bluetooth und schalten Sie Ihren Rollstuhl ein.

*Wenn Ihr Stuhl bereits eingeschaltet ist, schalten Sie ihn kurz aus und wieder ein, um die Bluetooth-Verbindung des Rollstuhls neu zu starten.*



Klicken Sie auf die Schaltfläche "Verbinden".



Sie sind nun verbunden!