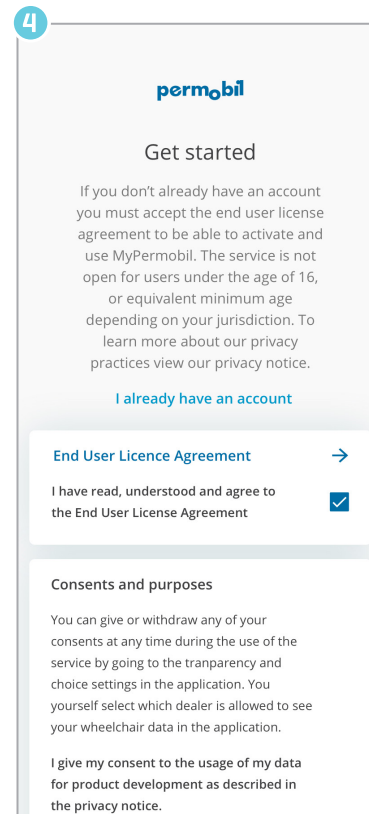
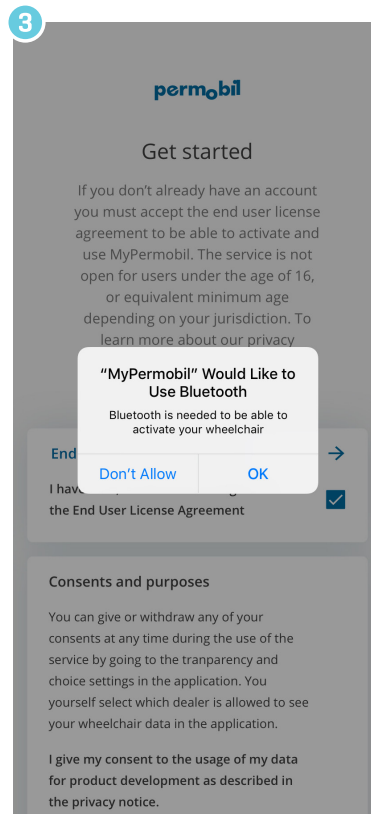
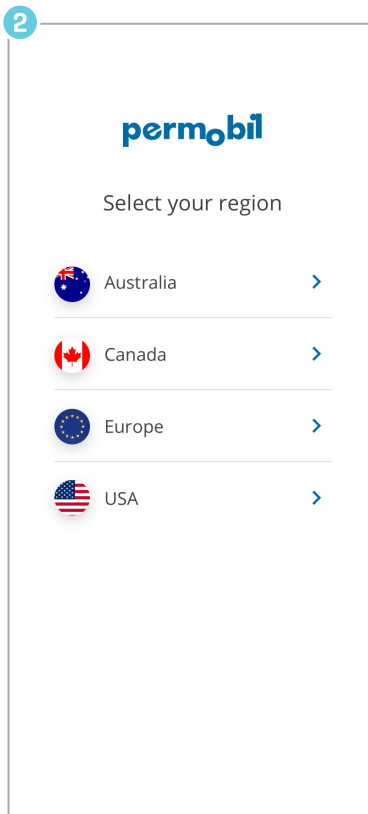
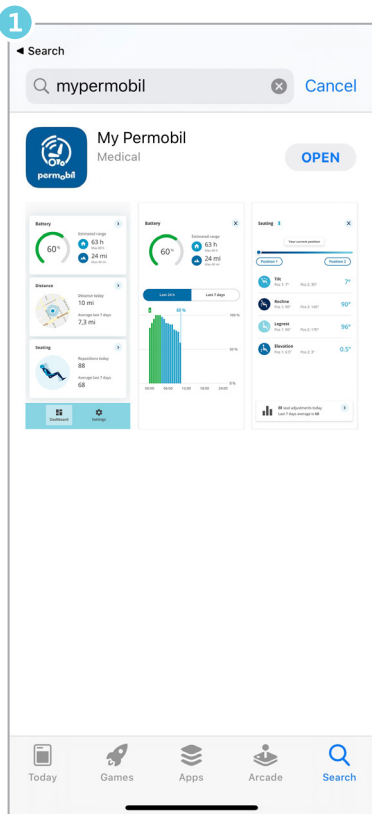


# MyPermobil—Procédure d'activation

**REMARQUE:** Une connexion internet et une adresse électronique sont nécessaires pour la configuration

## Mise en route



MyPermobil



Téléchargez *MyPermobil* sur votre téléphone portable Android ou Apple

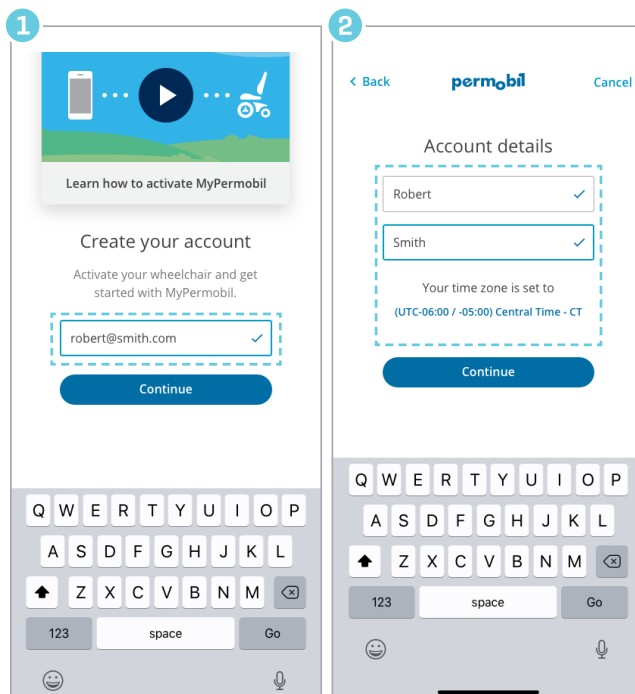
Sélectionner votre région

Accepter la demande de connexion Bluetooth™

Accepter le contrat de licence de l'utilisateur final

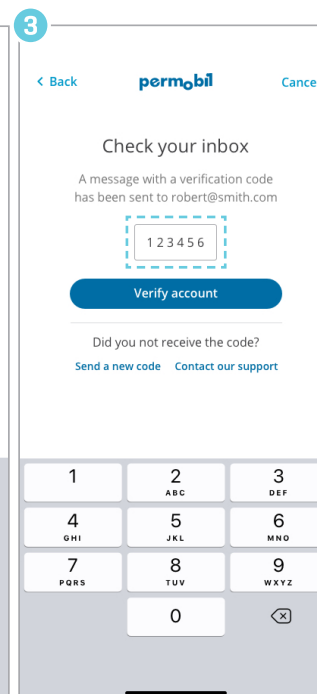
**REMARQUE:** Une connexion internet et une adresse électronique sont nécessaires pour la configuration

## Créer un compte



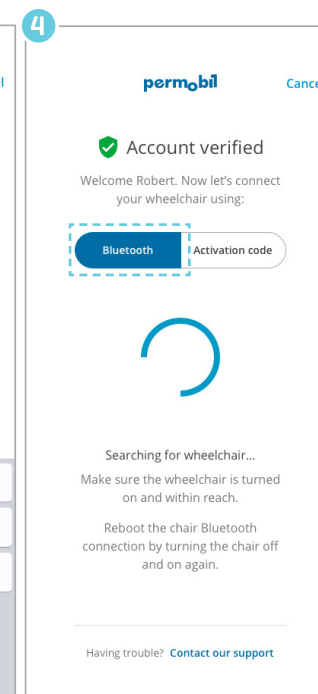
Saisir votre adresse e-mail

Saisir votre nom et définir votre fuseau horaire

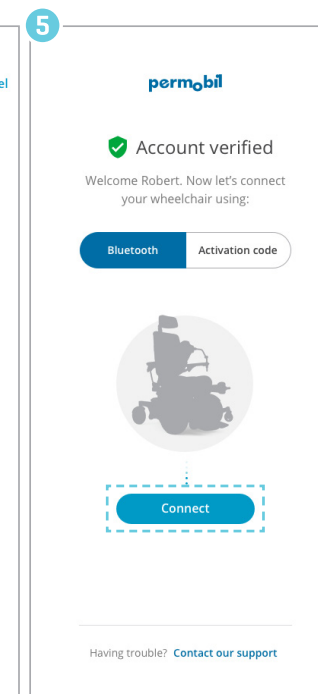


Saisir le code reçu par e-mail pour vérifier votre compte

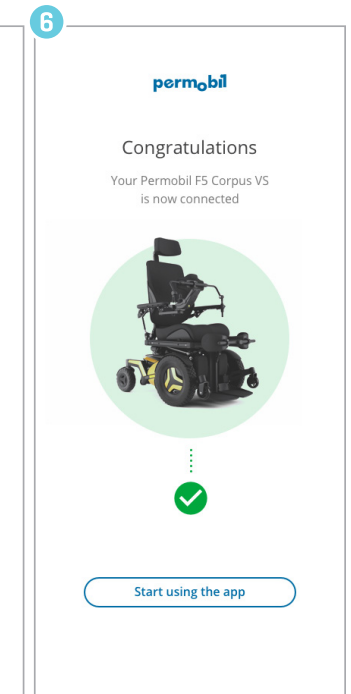
## Activer



Sélectionnez Bluetooth et allumez votre fauteuil roulant  
*Si votre fauteuil roulant est déjà allumé, éteignez-le et rallumez-le pour redémarrer la connexion Bluetooth du fauteuil roulant*



Cliquez sur le bouton Connecter



Vous êtes connecté(e)!