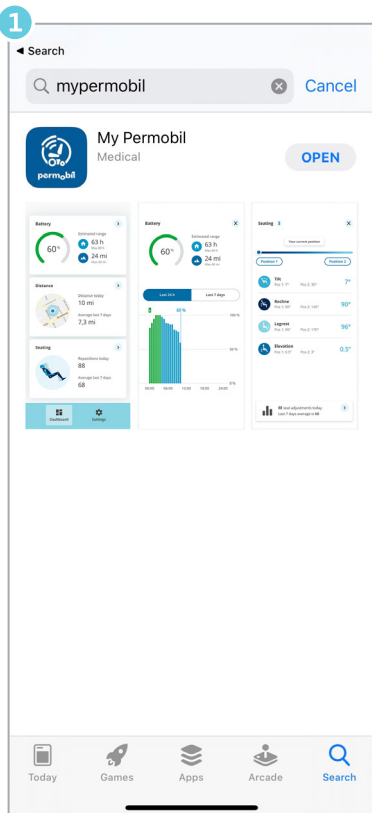
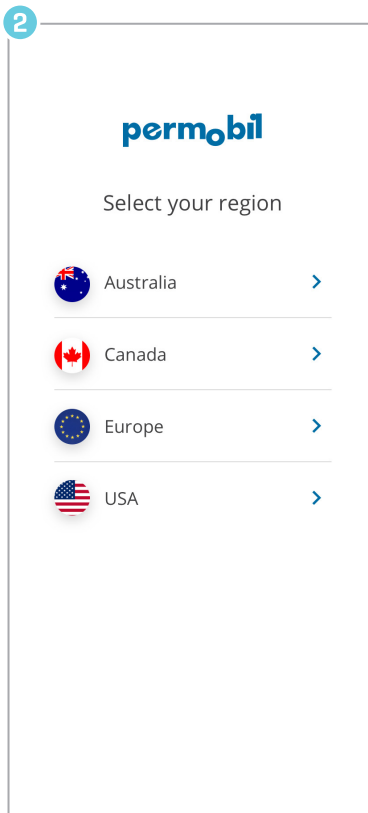


**LET OP:** Wifi en e-mailtoegang zijn vereist om de instellingen te kunnen bijwerken

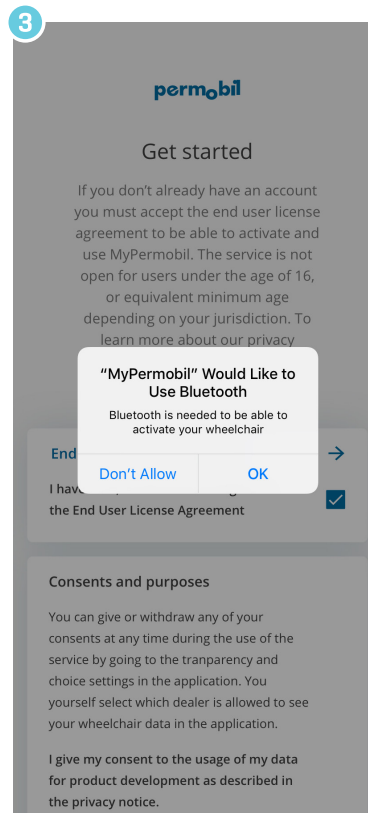
## Aan de slag



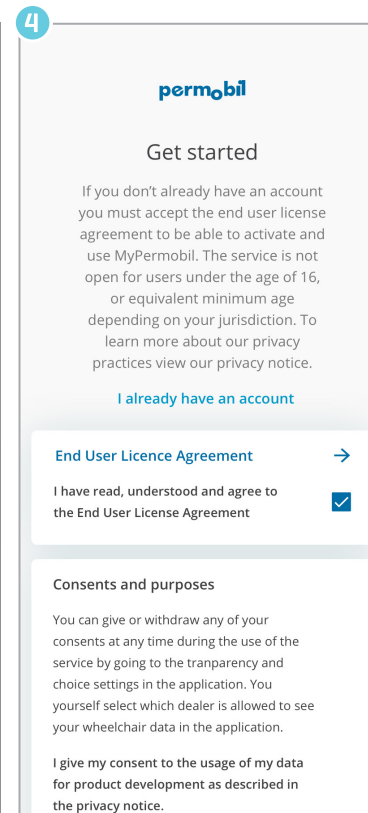
Download *MyPermobil* op je Android- of Apple-telefoon



Kies je land of regio



Accepteer Bluetooth™-verzoek



Accepteer de licentieovereenkomst voor eindgebruikers

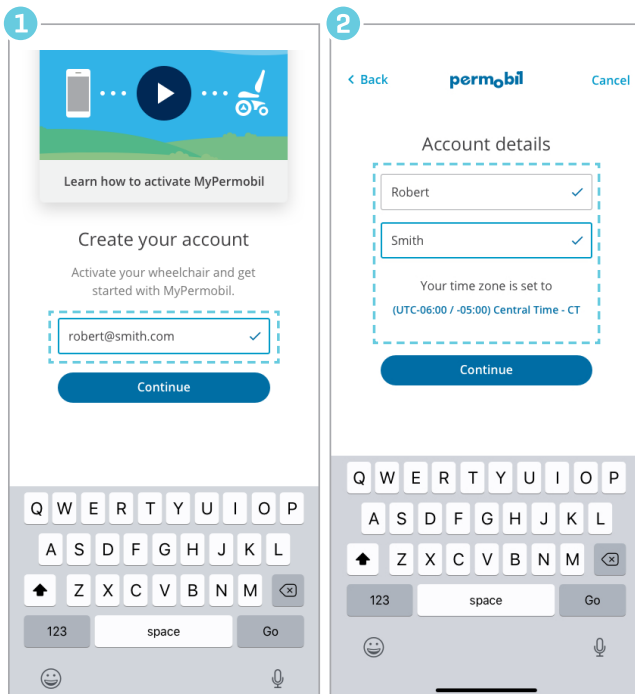


MyPermobil



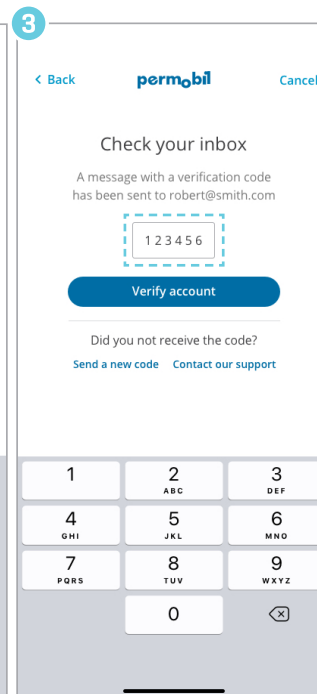
**LET OP:** Wifi en e-mailtoegang zijn vereist om de instellingen te kunnen bijwerken

## Account aanmaken



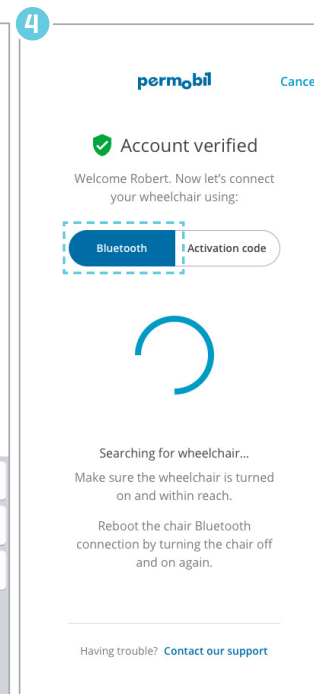
Voer je e-mailadres in

Voer je naam in en stel de tijdzone in



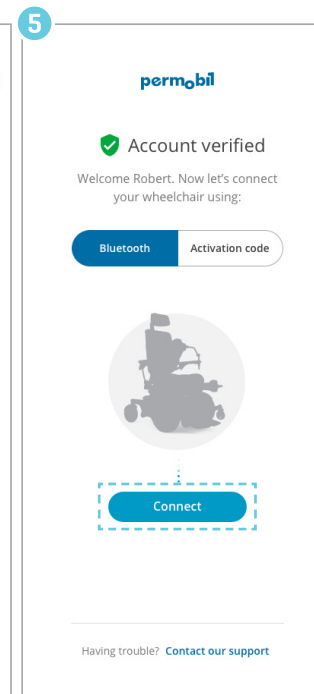
Voer de code in die je per e-mail hebt ontvangen om je account te verifiëren

## Activeren

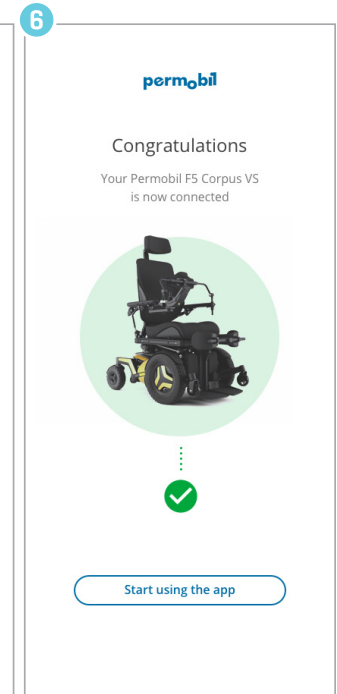


Selecteer Bluetooth en schakel je rolstoel in

*Als je rolstoel al is ingeschakeld, schakel je deze uit en weer in om de Bluetooth-verbinding van de rolstoel opnieuw op te starten*



Klik op de knop Connect



Je bent verbonden!