

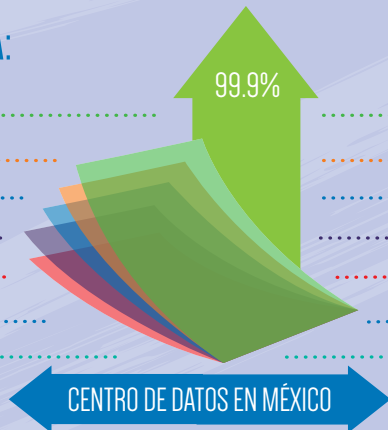
EXPERIMENTA LA NUBE

CON enterprise c-computing

El modelo de nube pública de Alestra basado en el consumo de recursos de Cómputo y Almacenamiento; que permite a las empresas mexicanas obtener de manera rápida y flexible el acceso a **Máquinas Virtuales (VM)**; las cuales pueden cotizarse, ordenarse y crecer según los requerimientos de los clientes a través de nuestro portal <https://enterprisecomputing.mx/>. Además gracias a los más de 10 años de experiencia en los servicios de Internet y Conectividad Privada, el servicio ECC podrá accederse a través de esta infraestructura, la más robusta del mercado en México.

BENEFICIOS Y EXPERIENCIA:

- AUTO APROVISIONAMIENTO BAJO DEMANDA
- ACCESO VIA WEB
- MONITOREO
- ESCALABILIDAD Y ELASTICIDAD
- RAPIDEZ DE ESCALAMIENTO
- CERO INVERSION DE AREA DE TI
- ALTA DISPONIBILIDAD



NECESIDADES CUBIERTAS POR EL SERVICIO:

- Máquina virtual lista para usarse en máximo 24 horas
- Facilidad de adicionar máquinas desde su portal único
- Esquema en demanda real
- Aumento en capacidad de componentes, como RAM y VCPU
- Disponibilidad de Try & Buy para realizar ajustes en las apps
- Apoyo directo de Especialistas Técnicos
- Apoyo para la migración de ambientes virtuales

- La capacidad de elasticidad permite hacer incrementos o decrementos en cada uno de los componentes, lo cual permite hacer una planeación de acuerdo a las necesidades del negocio.

POSICIONAMIENTO DE LA NUBE EN EL MERCADO MEXICANO

De acuerdo a los principales analistas de mercado:

- Alestra se posiciona dentro de los 5 mejores en el ranking mexicano de proveedores de servicios de nube, ocupando la 3era posición.
- Alestra ha desplazado a grandes proveedores de nube a nivel global.



Pronósticos indican que de 2012 a 2020, la cantidad de datos almacenados en la nube se duplicarán cada dos años, alcanzando los **40 zettabytes**.

Causado por



La proliferación de las redes sociales.



El uso de aplicaciones y servicios por los consumidores.



El crecimiento del comercio electrónico.

¿POR QUÉ LAS COMPAÑÍAS ESTÁN SUBIÉNDOSE A LA NUBE?

- Eficientar costos
- Fácil de implementar
- Segura y Confiable
- Interoperable

axtel