

MAYIS 2020



Twentify

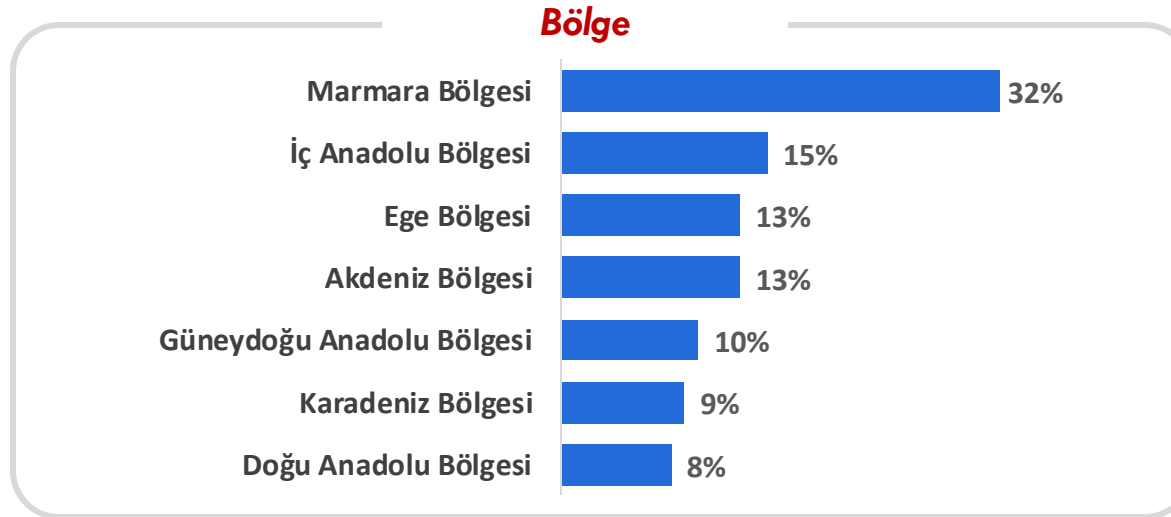
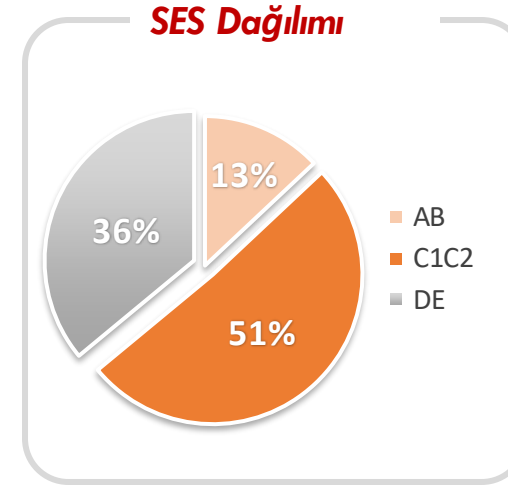
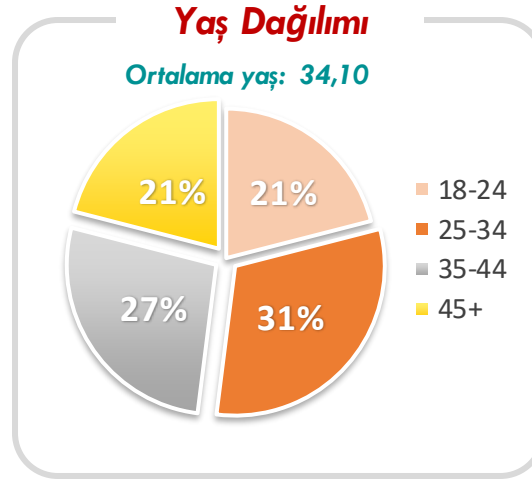
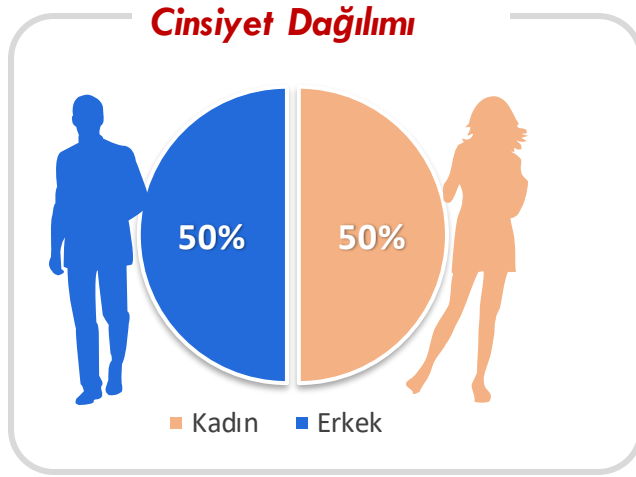
KORONA GÜNLÜKLERİ v13

22.05.2020



Katılımcı Profili

Araştırma 20-21.05.2020 tarihlerinde, mobil araştırma metodolojisi ile gerçekleştirilmiştir. Örneklem NUTS-1 bölgelerinden Türkiye'yi temsil edecek şekilde kota örnekleme tekniğiyle %95 güven seviyesi, ± 0.03 hata payıyla belirlenmiştir. Ankete katılan 1000 katılımcının demografik özellikleri aşağıdaki gibidir;



Yeni Normal Yaklaşırken

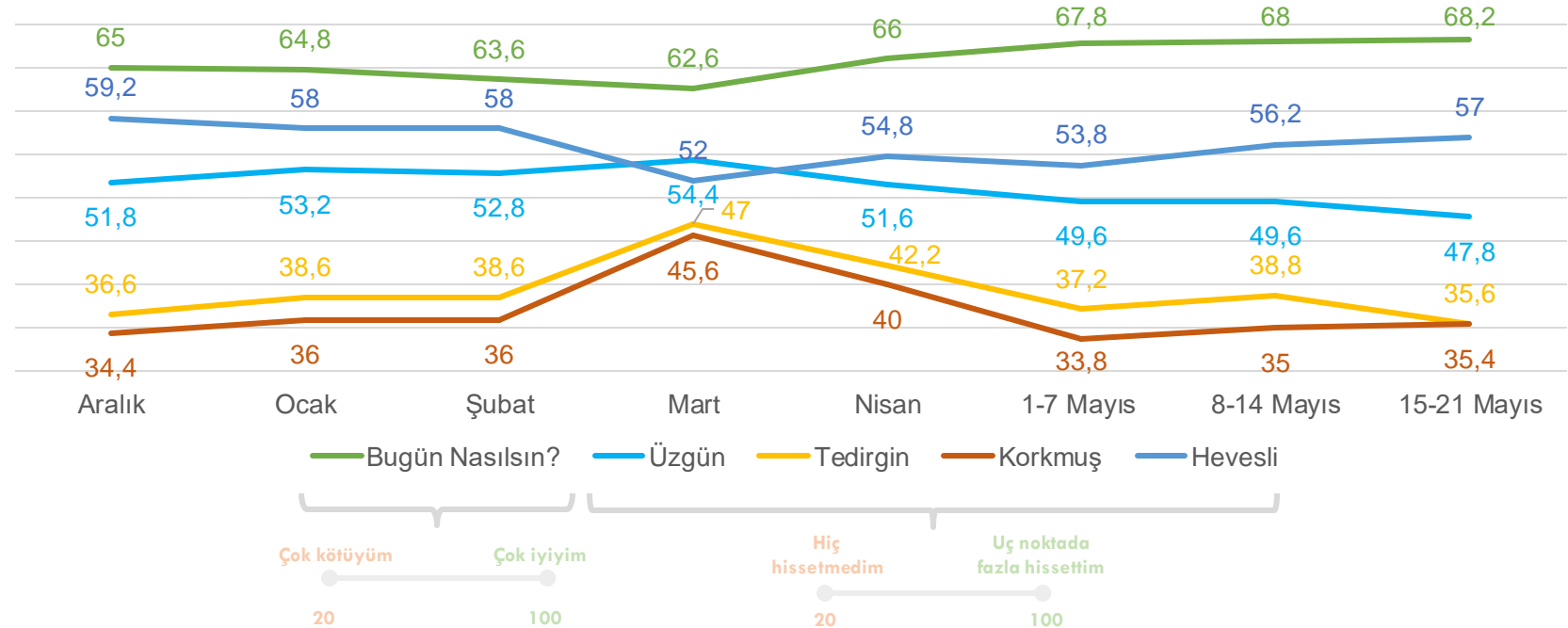
Olumsuz duygularda Nisan ayında başlayan genel duygu durumu normalleşmenin Mayıs ayı itibariyle salgın öncesi döneme tam olarak döndüğünü görüyoruz. Özellikle salgın dolayısıyla yaşanacak ekonomik olumsuzluk beklentisinden duyulan endişelerde düşüş olmakla birlikte normale dönüş için daha uzak bir vade düşünülüyor. Salgından duyulan endişenin düşmesi ile birlikte kısıtlamaların gevşetilmesi paralel ilerliyor. Buna bağlı olarak 15 Mart'tan beri düzenli olarak sorduğumuz harcama planı bölümünde gıda harcama planlarında geçtiğimiz iki aya göre dramatik bir düşüş görünüyor. Öte yandan Ramazan'ın ilk haftasında dışarıda yeme ve tatil harcama planlarında yaşanan hızlı bir geri dönüşe karşılık, bayram tatilinde sokağa çıkma yasağı ile bu harcamalar tekrar erteleniyor.

Tüm bunlarla birlikte genel ruh hali normalleşiyor ancak Covid-19'a bağlı endişe azalsa da sürüyor. Bu ikilemi, çatışmasız bir şekilde yeni bir yaşam düzenine adapte edecek firmaların kendilerini tanımlayacakları çözüm alanları bulmaları gerekiyor. Tüketicinin hem ruh hem beden sağlığını koruyan çözümler tüm mağaza satış alanında bekleniyor. Yeni normale uyumlu mağaza deneyimine mağazalarını ve personeli hazırlamaları bekleniyor. Online ve mobil kanallarda şimdiye kadar göz ardı edilmiş tüketici bariyerlerinin tekrar tespit edilmesi ve ihtiyaçlara göre çözülmesi önem taşıyor.

Twentify ekibi ve panelistleri mobil cihazları ile Türkiye'nin dört köşesinden ama evlerinden araştırmalara devam ediyor. Yeni normalimizle ilgili her türlü sorularınız için Bounty ile cebinizdeyiz.

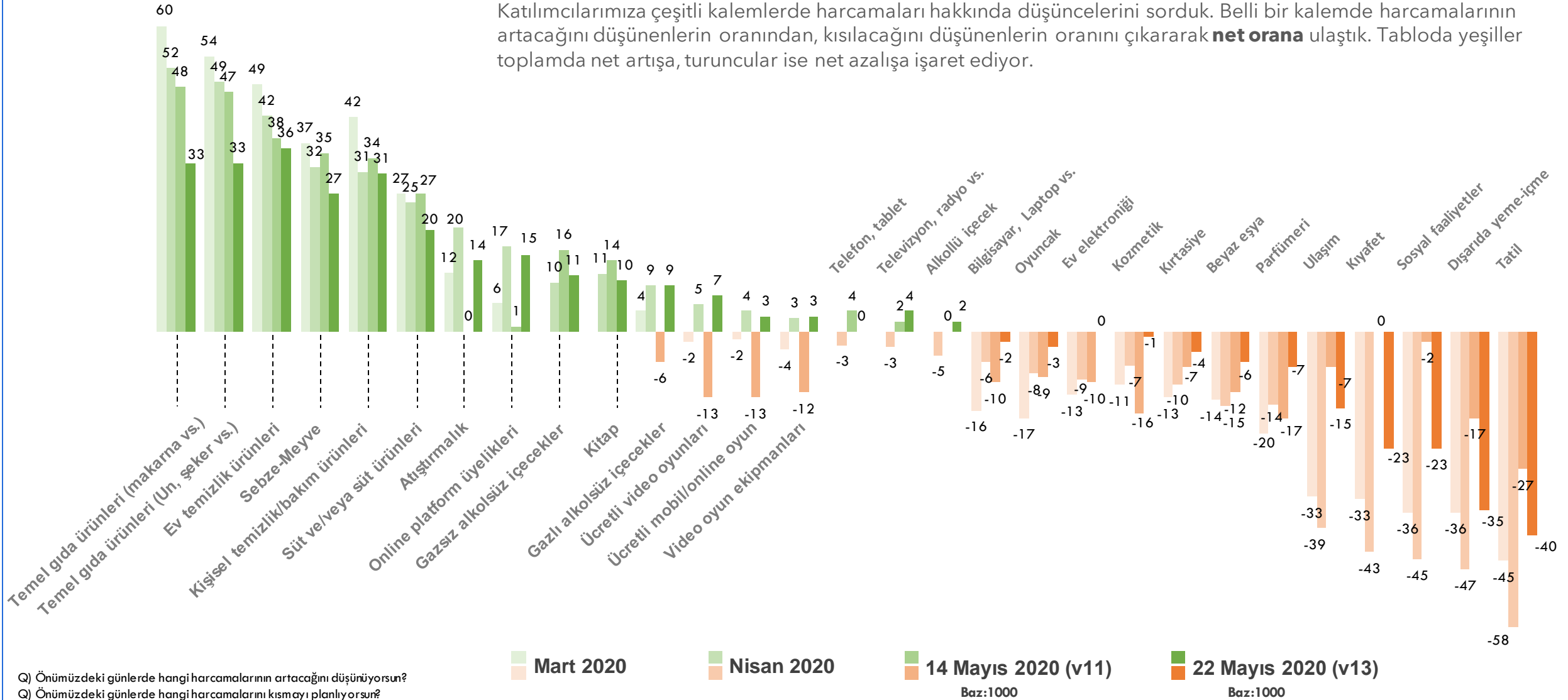


KEEP
CALM
AND
TRUST
THE
 $p < 0.05$



Harcama Planları (Net %)

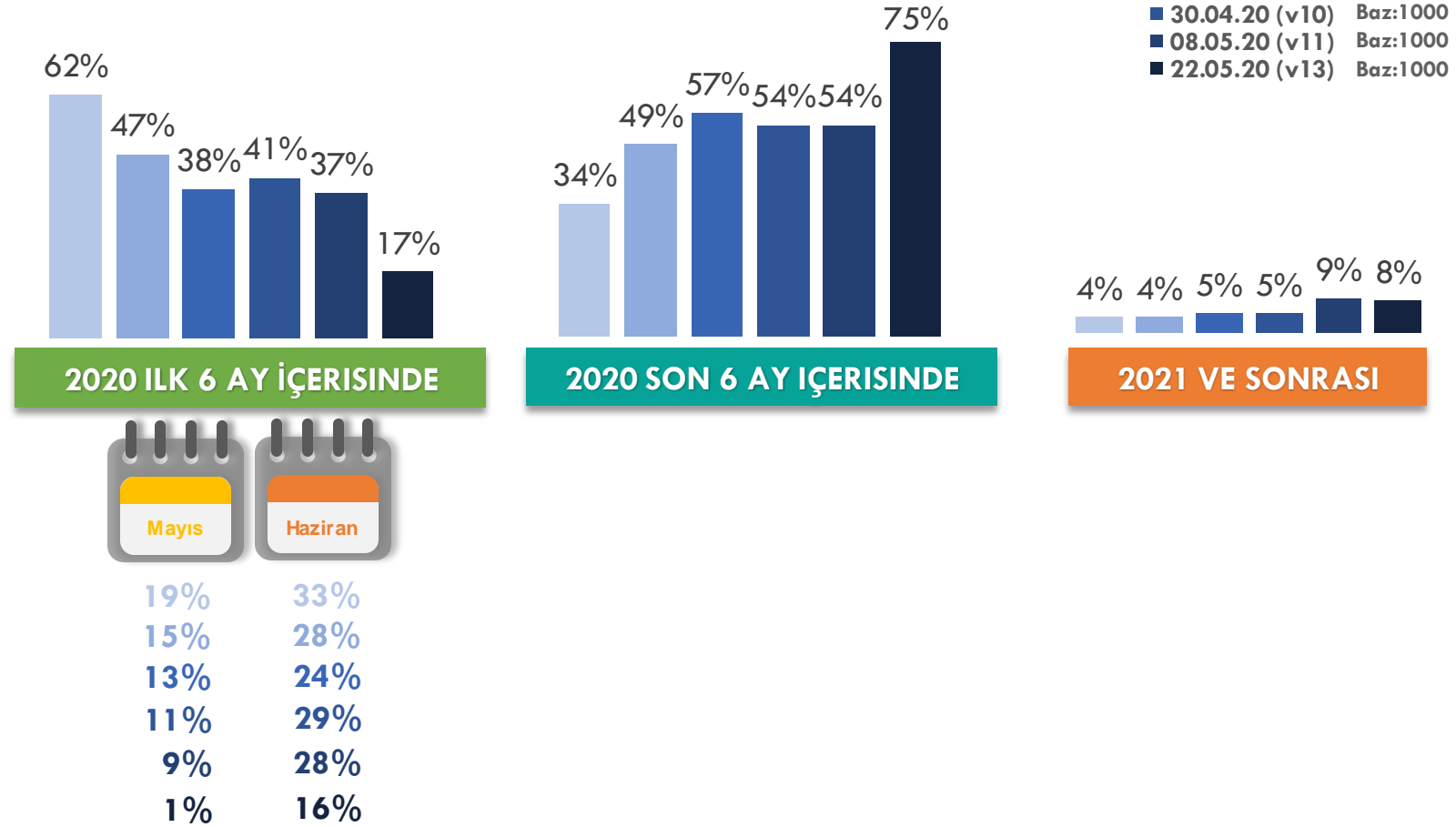
Katılımcılarımıza çeşitli kalemlerde harcamaları hakkında düşüncelerini sorduk. Belli bir kalemden harcamalarının artacağını düşünenlerin oranından, kısılacağını düşünenlerin oranını çıkararak **net orana** ulaştık. Tabloda yeşiller toplamda net artışa, turuncular ise net azalışa işaret ediyor.



Normale Dönüş



2020'nin son 6 ay içerisinde salgının biteceğini düşünme oranı geçen haftanın ardından yükselişte.

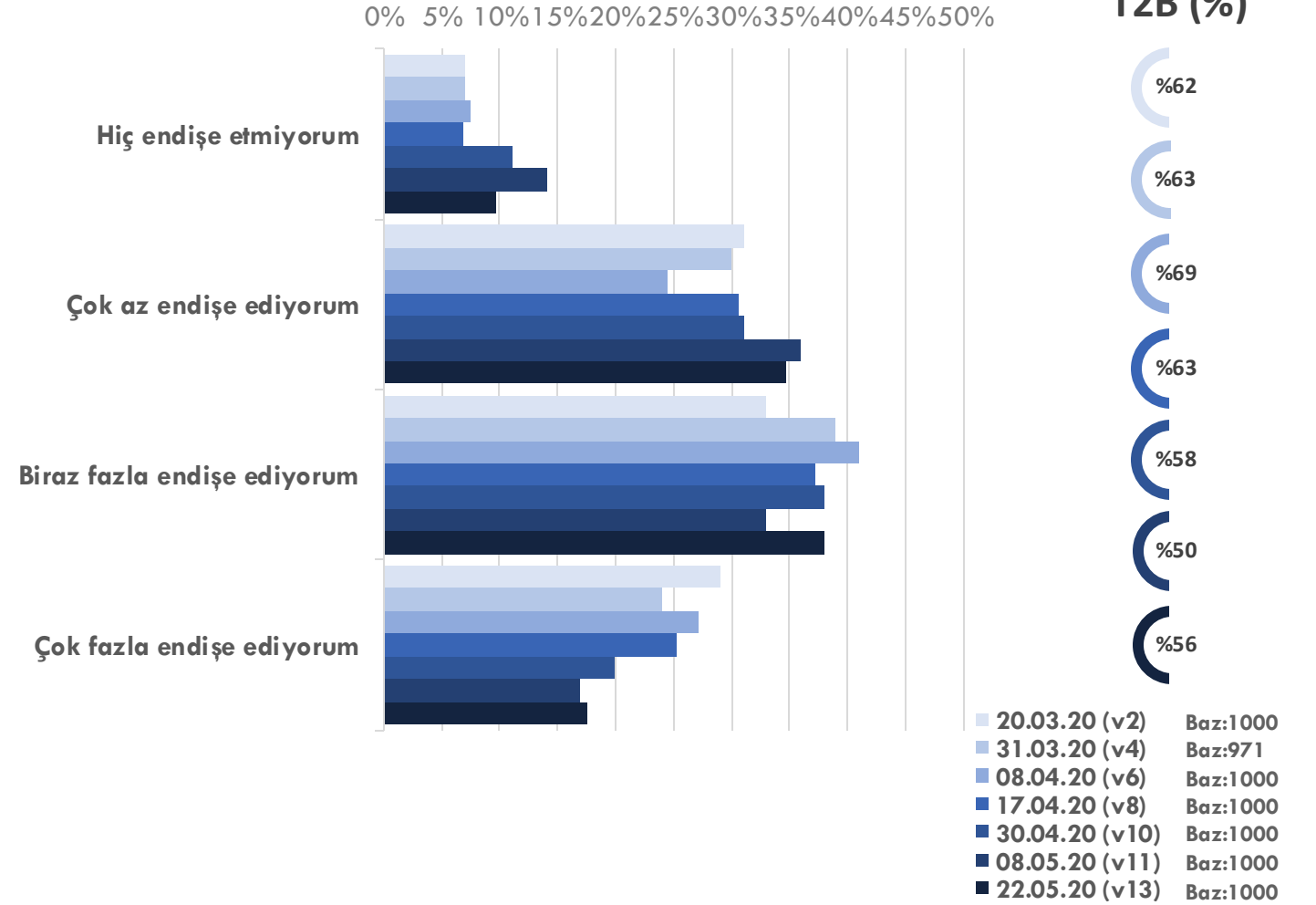


Q) Bu salgının etkisinin azalıp, ne zaman normal yaşantımıza döneceğimizi düşünüyorsunuz?

EndiŖe ile YaŖamak

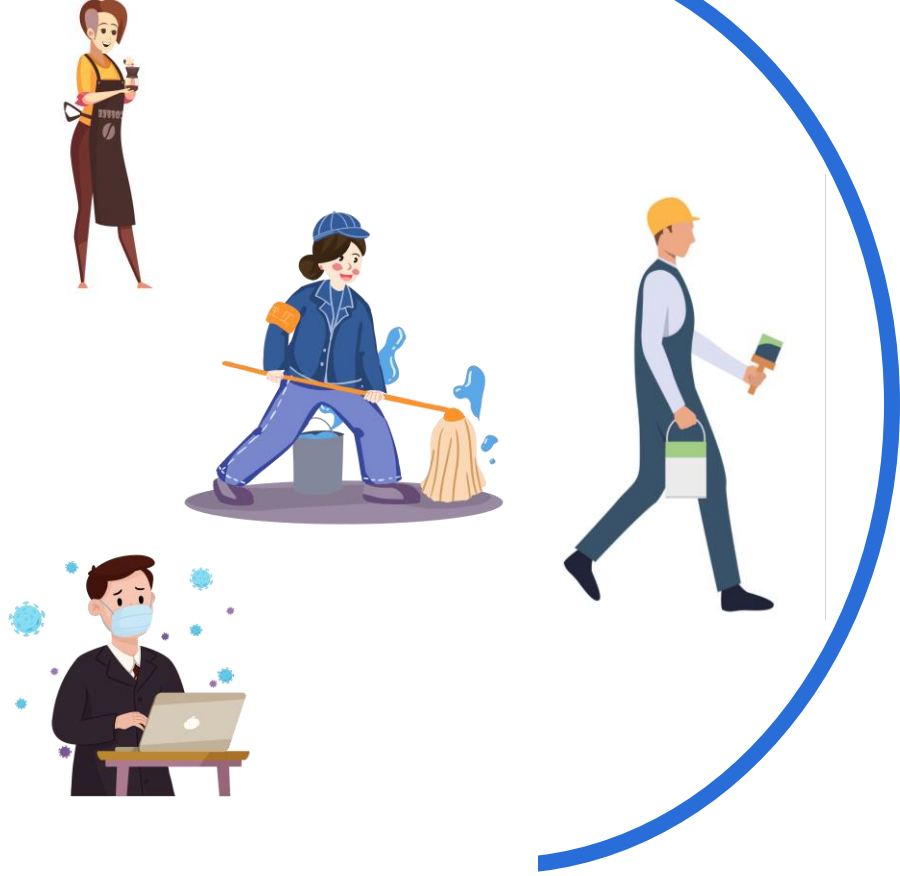


Koronavirüsten dolayı ...

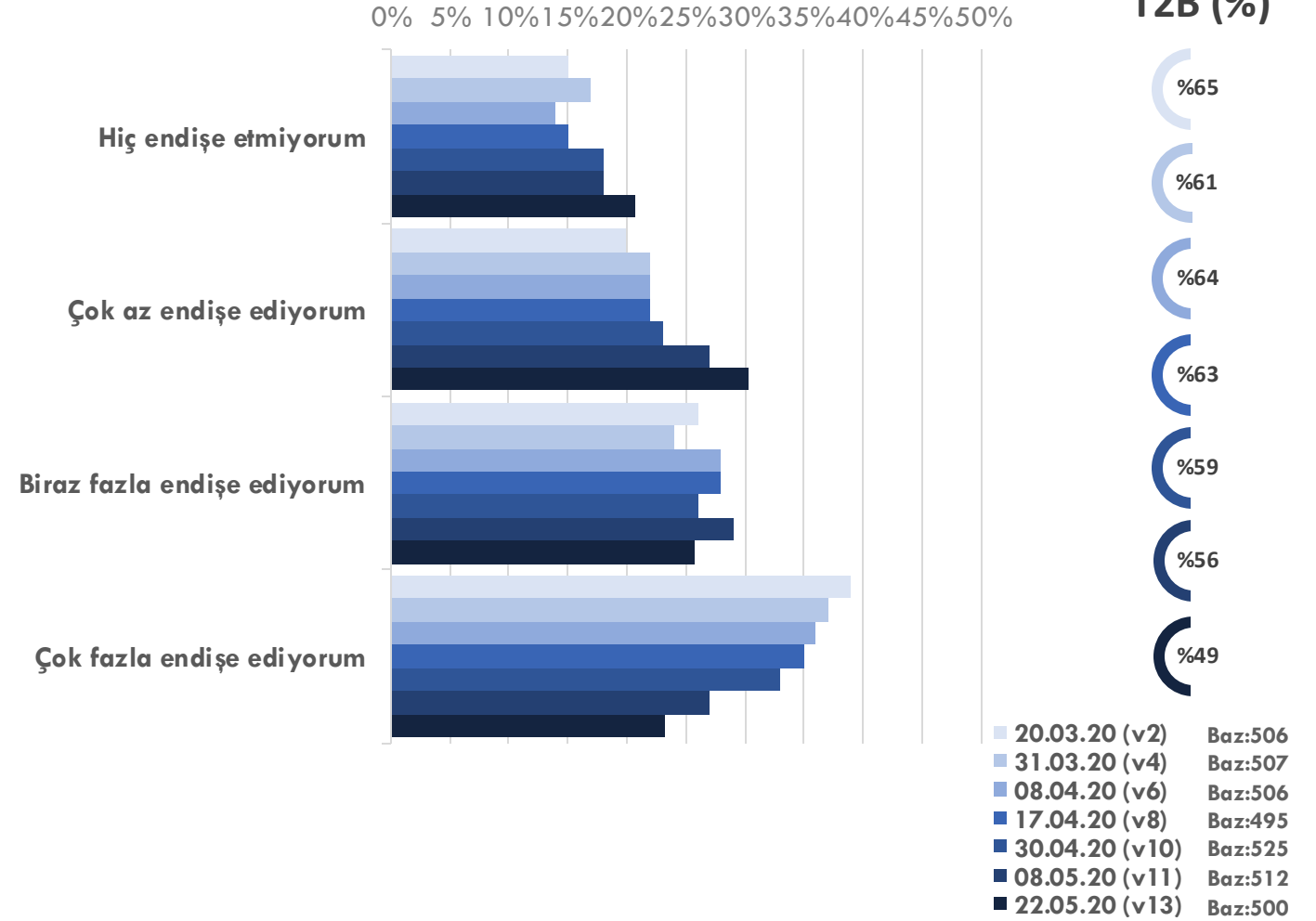


Q) Koronavirüs sebebiyle hayatını, yaŖam tarzını deđiŖtirmesinden ne derece endiŖe ediyorsun?

Ekonomik Endişe-1



Virüs nedeniyle işimi kaybetmekten ...

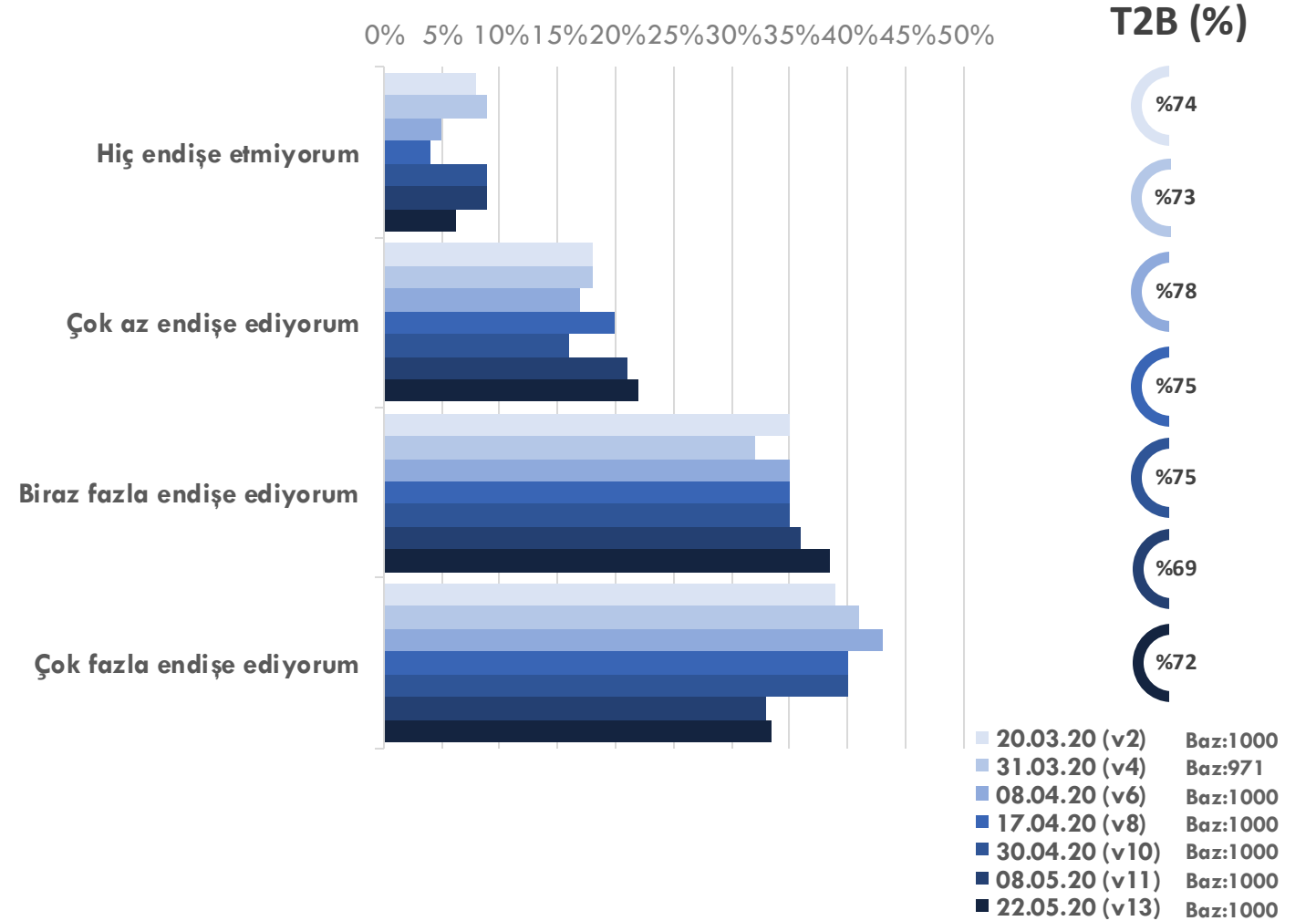


Q) Coronavirüs sebebiyle ekonominin kötüleşmesi sonucu işini kaybetmekten ne derece endişe ediyorsun?

Ekonomik Endişe-2

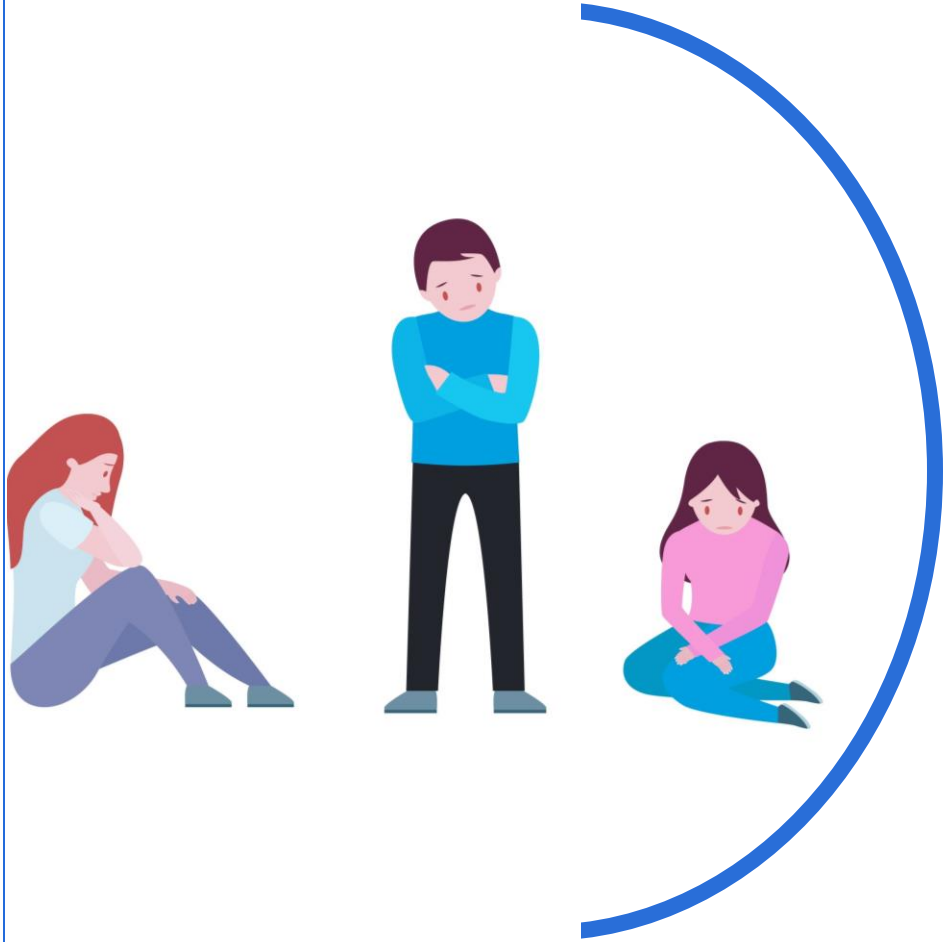


Virüs nedeniyle gelir kaybına uğramaktan ...

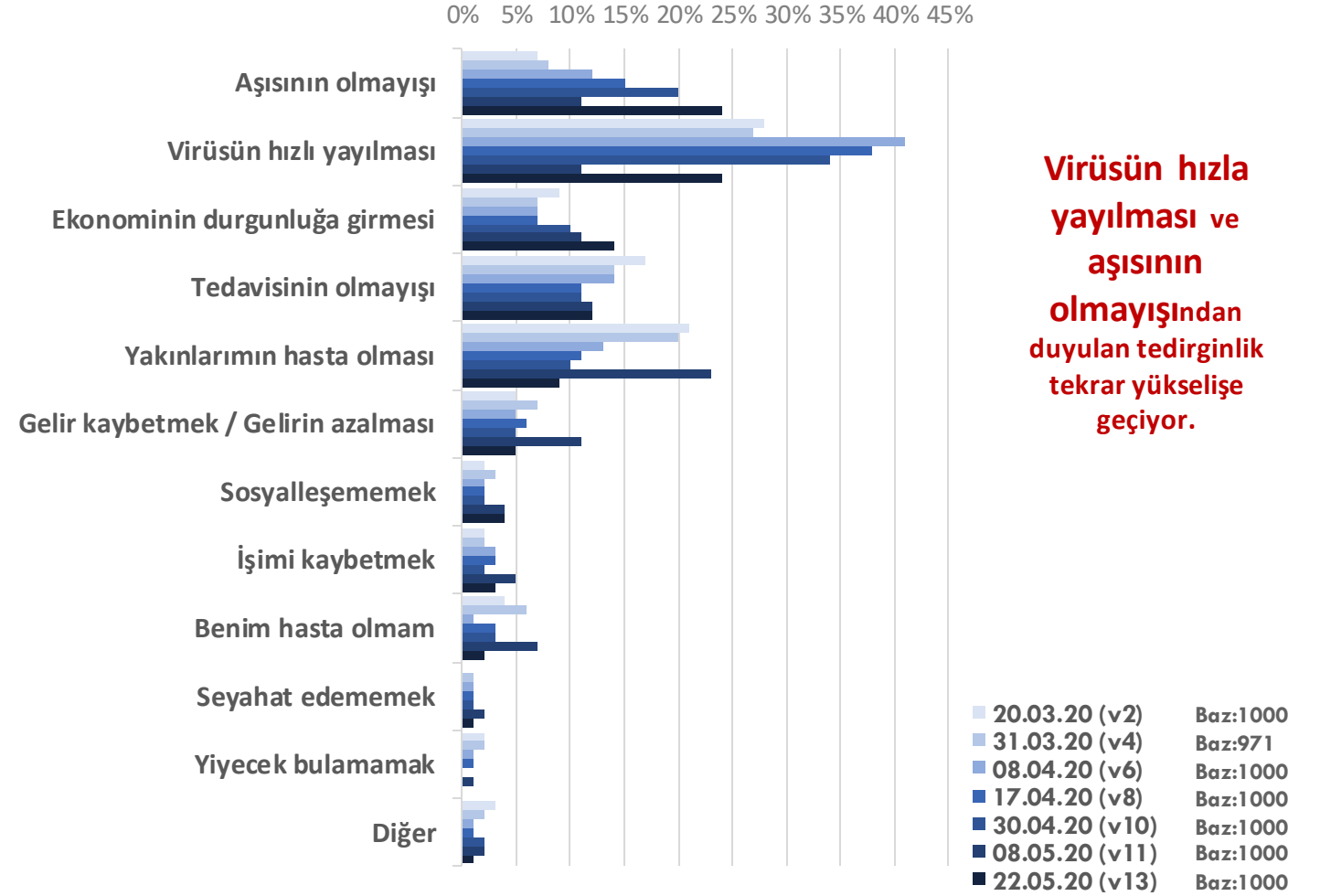


Q) Coronavirüs sebebiyle ekonominin kötüleşmesi sonucu gelir kaybına uğramaktan ne derece endişe ediyorsun?

Tedirginlik



Koronavirüs'le ilgili en çok tedirgin olduğunuz şey nedir?

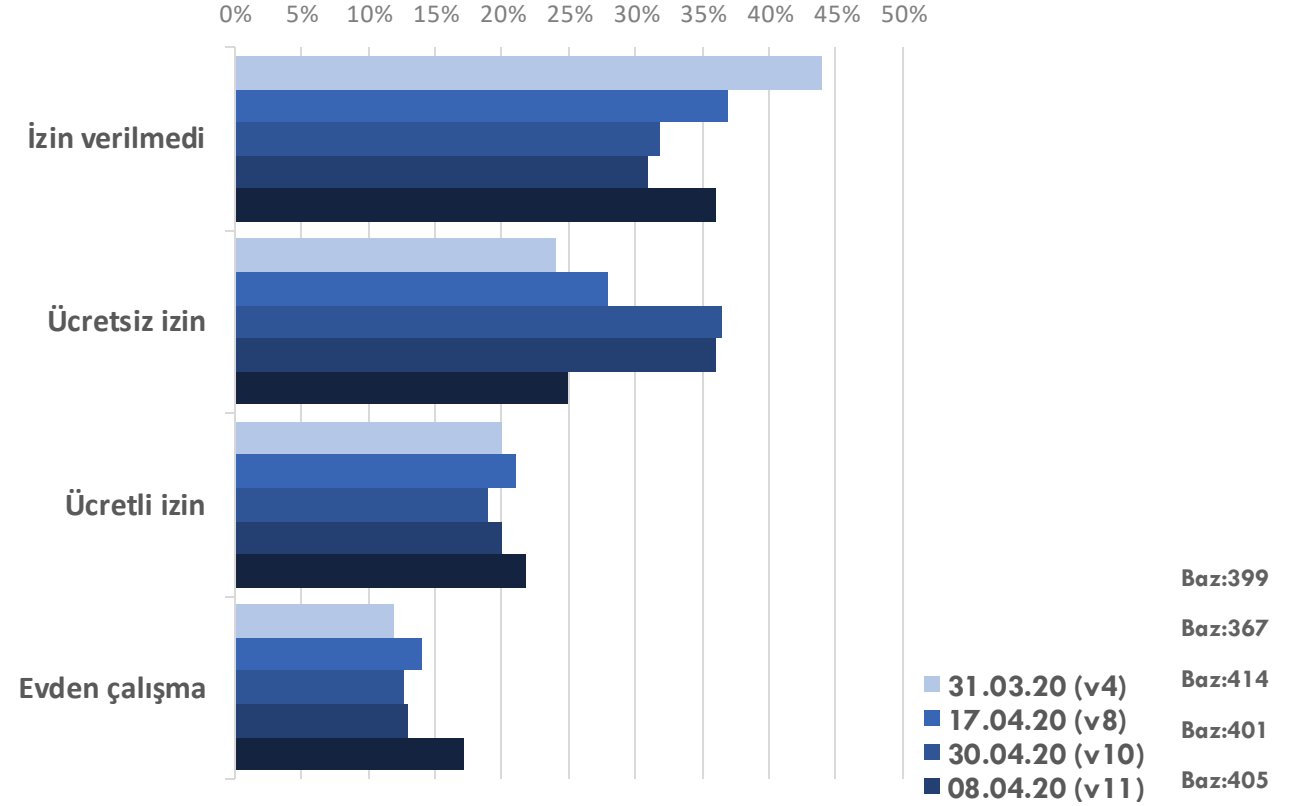


Q) Koronavirüs konusunda seni en fazla tedirgin eden şey nedir?

İdari İzin



Bu süreçte kurumunuz izin verdi mi?



Q) Bu süreçte kurumunuz tarafından size idari izin verildi mi?

TEŞEKKÜRLER!

Ayrıntılı bilgi ve sorularınız için info@twentify.com adresine mail atabilirsiniz.