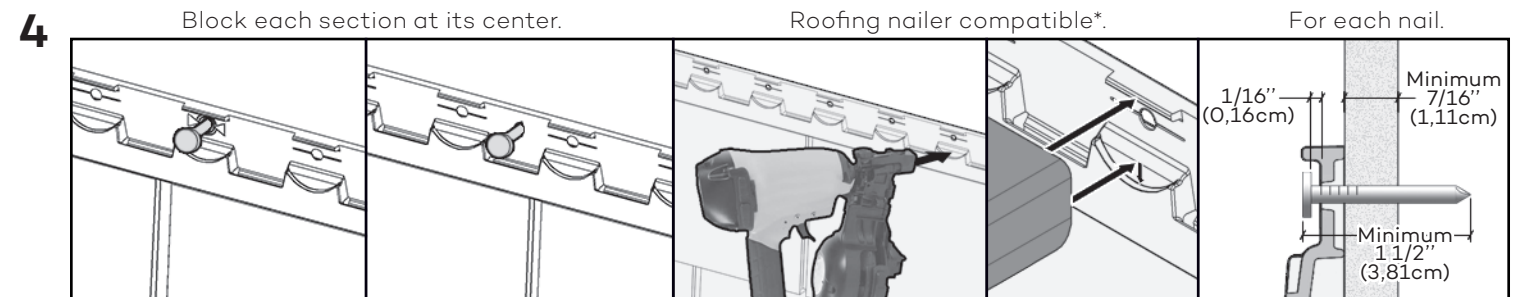
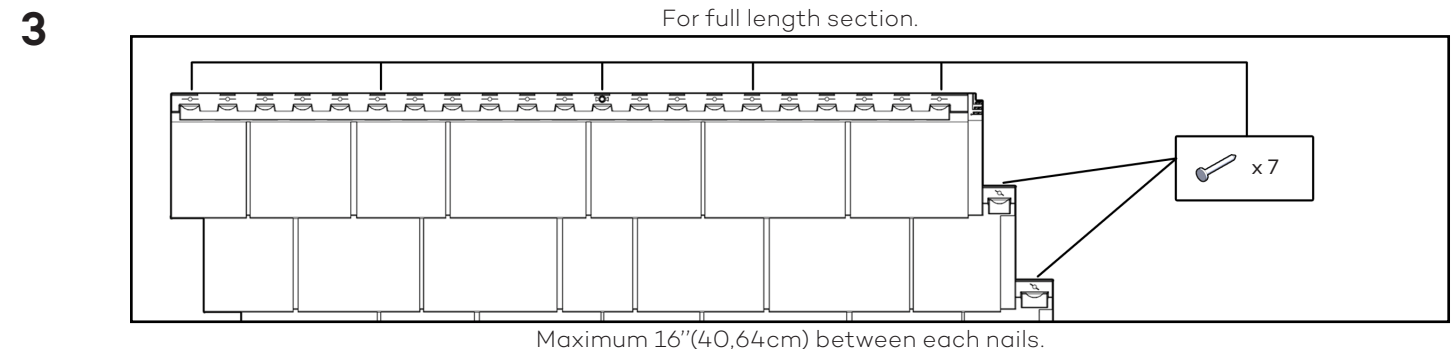
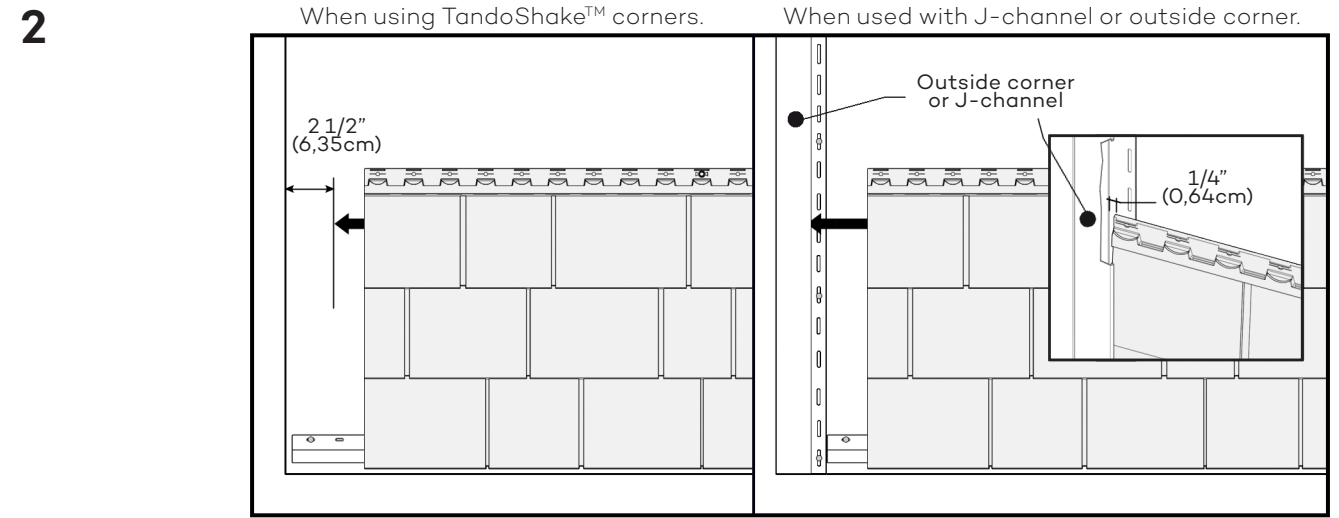
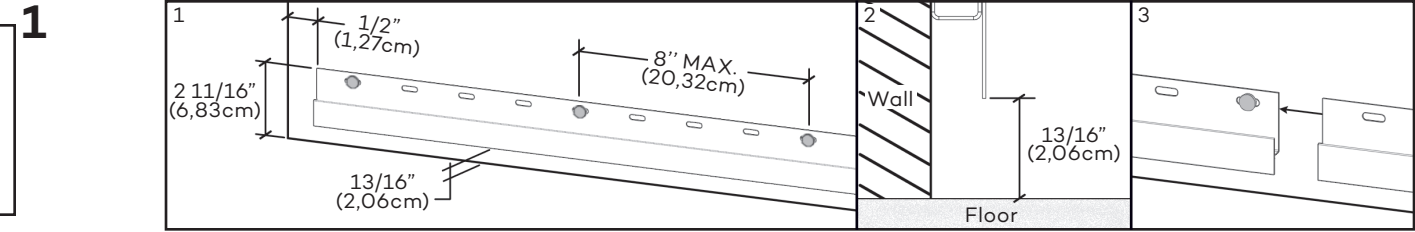


CAUTION: ALWAYS INSTALL PRODUCT FROM LEFT TO RIGHT AND REMEMBER THAT POLYMER UNDERGOES EXPANSION/CONTRACTION DUE TO TEMPERATURE VARIATIONS. FOR A BETTER LOOK WE RECOMMEND TO INSTALL PRODUCT ON FLAT SURFACES (EX: PLYWOOD PANELS OR OSB PANELS). IF SECTIONS ARE INSTALLED ON A WALL WITH FURRINGS, FURRING STRIPS MUST BE INSTALLED OBLIQUELY AND SPACED BY 8"(20,32CM).

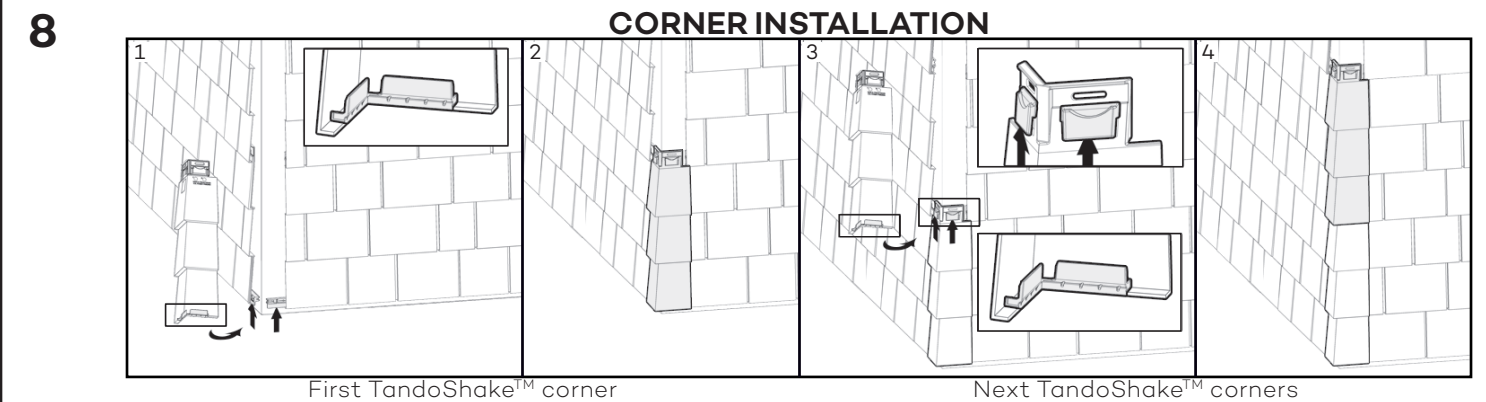
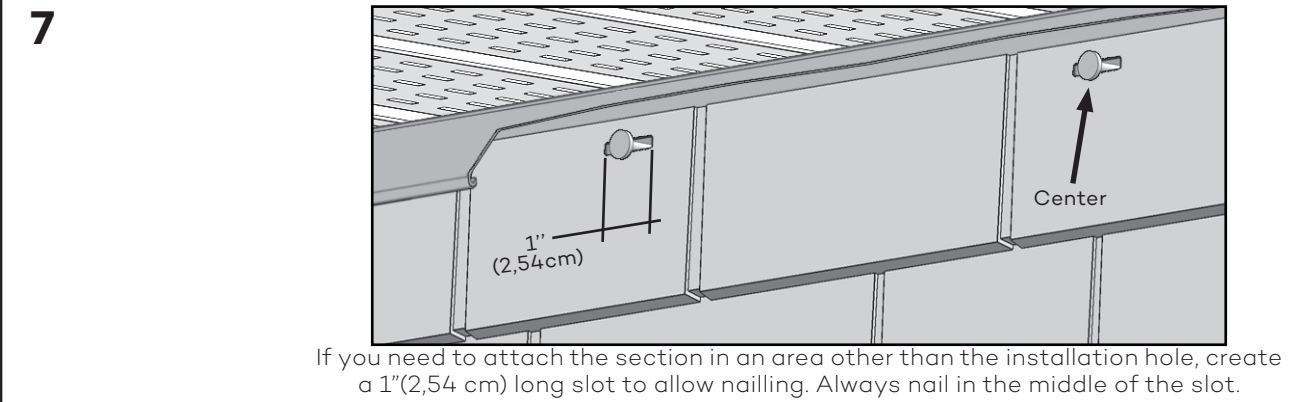
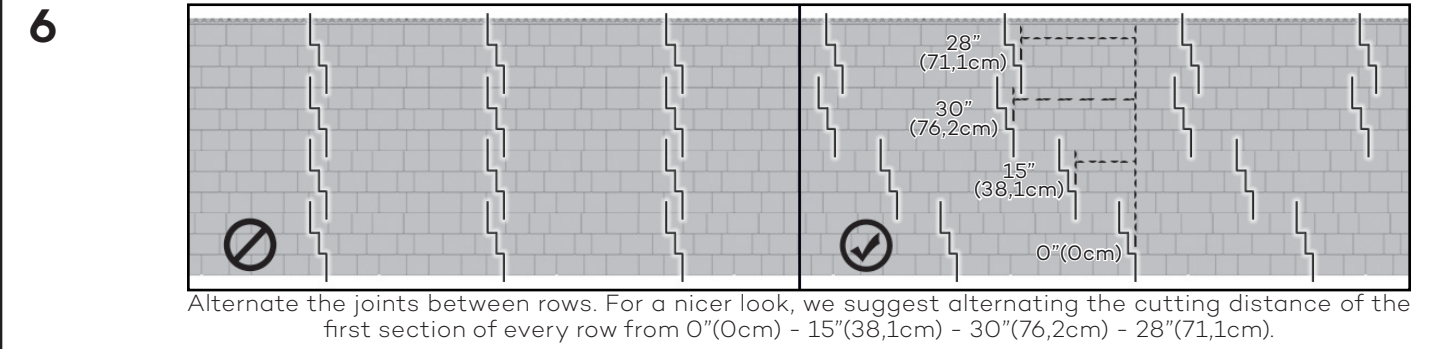
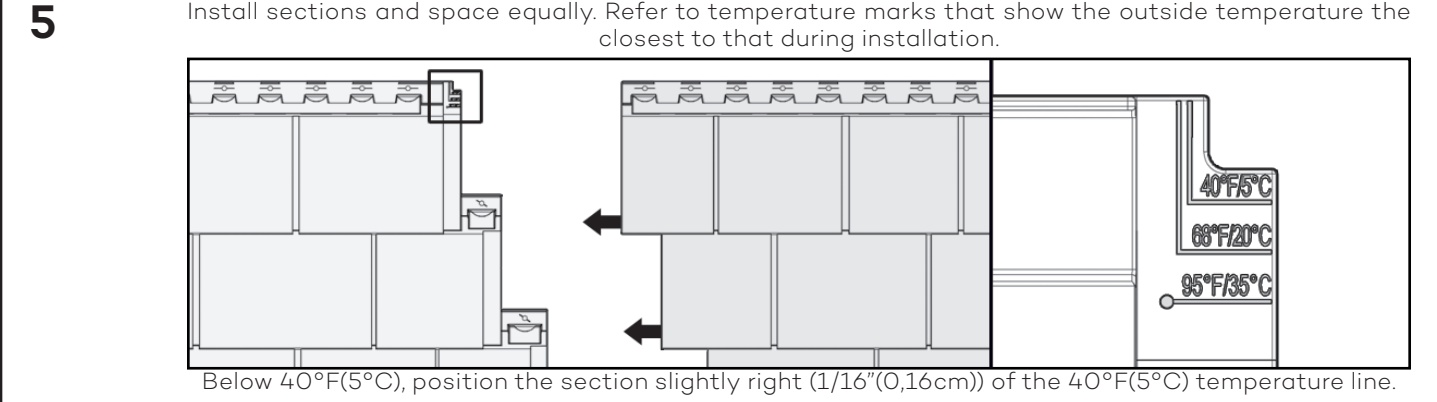
FRANCAIS AU VERSO



When installing a full section, nail in the center section, nail in its center hole first. When installing a cut section, nail in its center hole first. For each nail, leave a gap between nail head and section. When using a roofing nailer, adjust its tip at the highest position and the air pressure as shown according to the substrate in order to leave the required gap.

* Roofing nailer as Bostitch RN46 and Hitachi NV45.

Note: For use in Miami-Dade and Florida High Velocity Hurricane Zones, please refer to installation instructions on Miami-Dade Approved Product Listing NOA 19-0829.10, available on our Tando website Resources page.

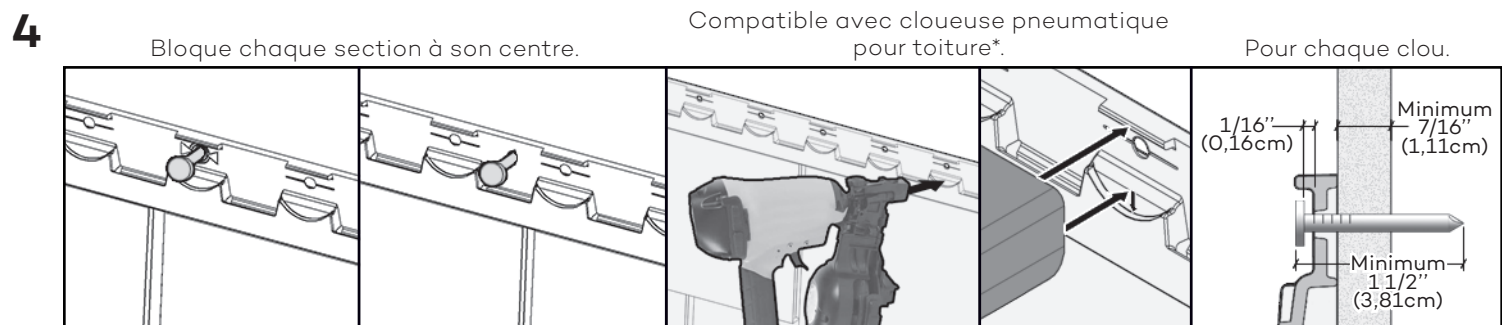
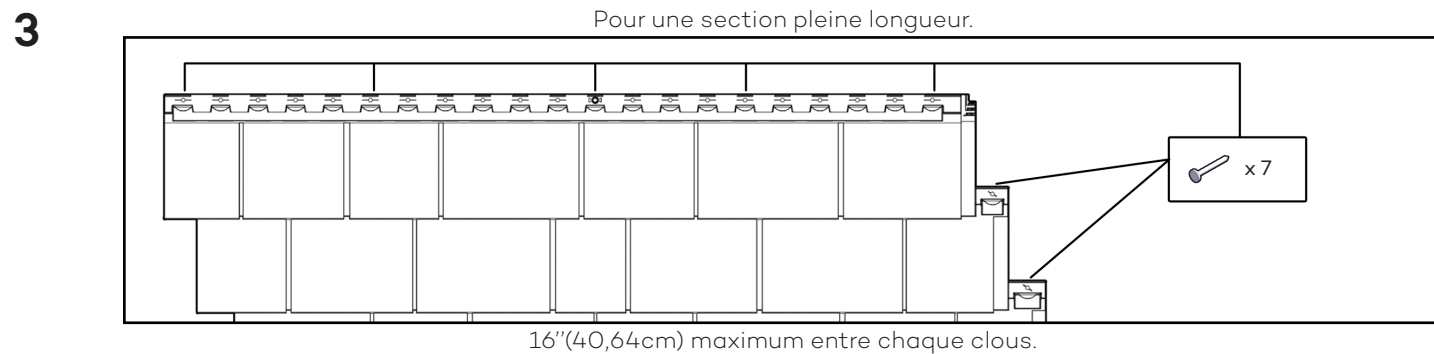
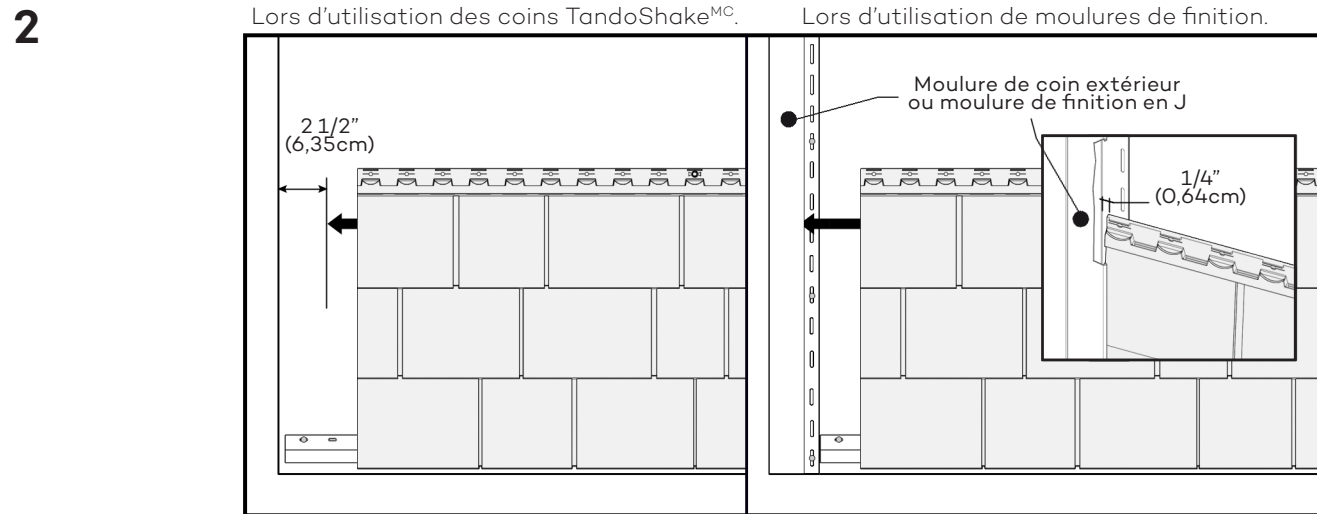
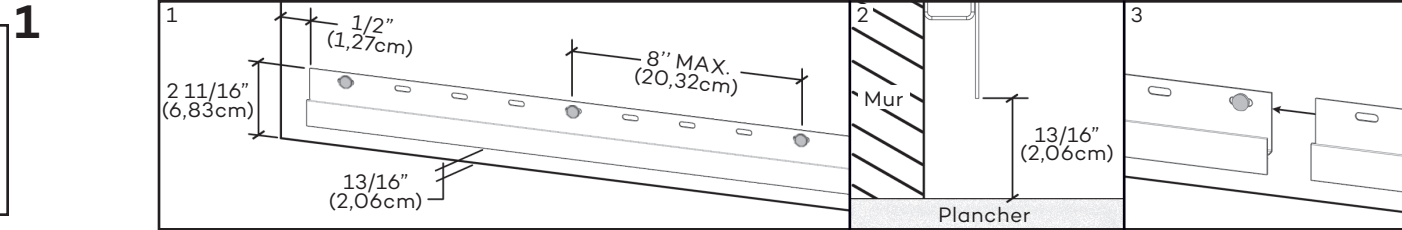


First TandoShake™ corner Next TandoShake™ corners

See www.tandobp.com for the complete installation guide.

ATTENTION: TOUJOURS INSTALLER LE PRODUIT DE LA GAUCHE VERS LA DROITE ET NE JAMAIS OUBLIER QUE LES POLYMÈRES SUBISSENT DE L'EXPANSION/CONTRACTION DUES AUX VARIATIONS DE TEMPÉRATURE. POUR UNE MEILLEURE APPARENCE, NOUS RECOMMANDONS D'INSTALLER LE PRODUIT SUR DES SURFACES PLANES (EX: PANNEAUX DE CONTRE-PLAQUÉ OU OSB). SI INSTALLER SUR UN MUR LATTÉ, INSTALLER LES LATTES À L'OBLIQUE ET AUX 8" (20,32CM).

ENGLISH ON REVERSE

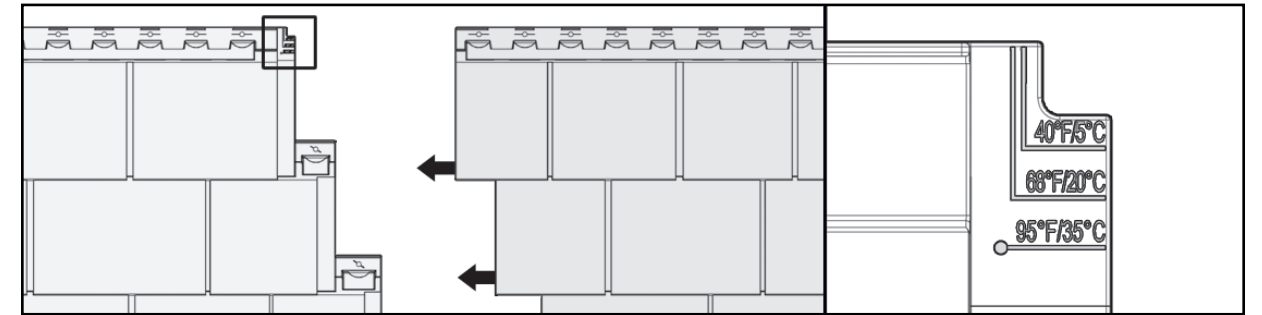


Lors d'utilisation d'une section complète, fixer dans le trou central d'abord. Lors d'utilisation d'un section coupée, fixer en son centre tel qu'illustré. Pour chaque clou, laisser un espace entre la tête du clou et la section. Lors de l'utilisation d'une cloueuse pneumatique, ajuster l'embout à la plus haute position ainsi que la pression d'air selon le substrat afin de laisser l'écart nécessaire.

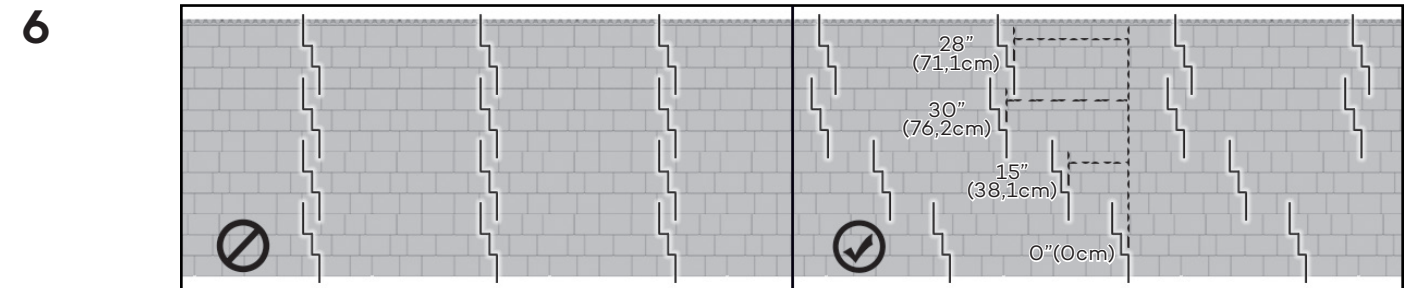
* Cloueuse pneumatique telle que Bostitch RN46 et Hitachi NV45.

Note: Pour une utilisation dans les zones d'ouragan à haute vélocité de la Floride/"Miami-Dade", se référer aux instructions d'installation sur la liste des produits approuvés "Miami-Dade Approved Product Listing NOA 19-0829.10" disponible sur notre site Tandobp.com dans la section "Technical Resources".

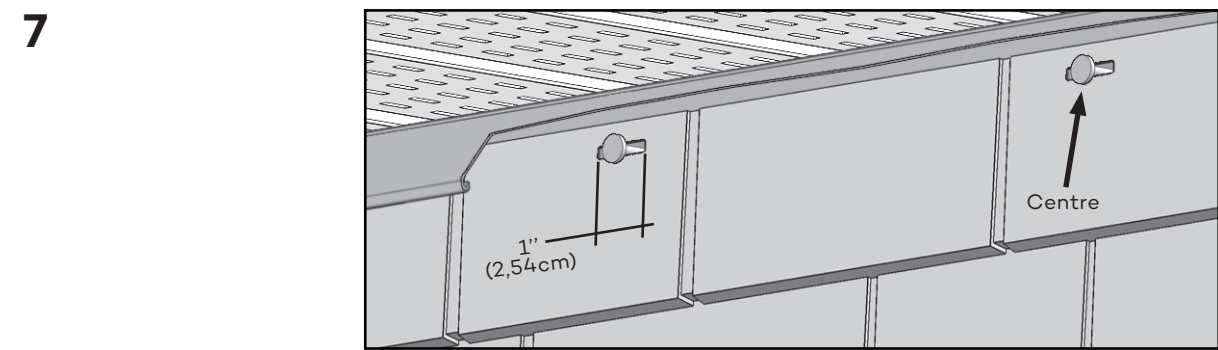
5 Installer les sections à la même distance de l'une à l'autre. Ce reporter aux repères visuels indiquant la température extérieure la plus rapprochée de celle lors de l'installation.



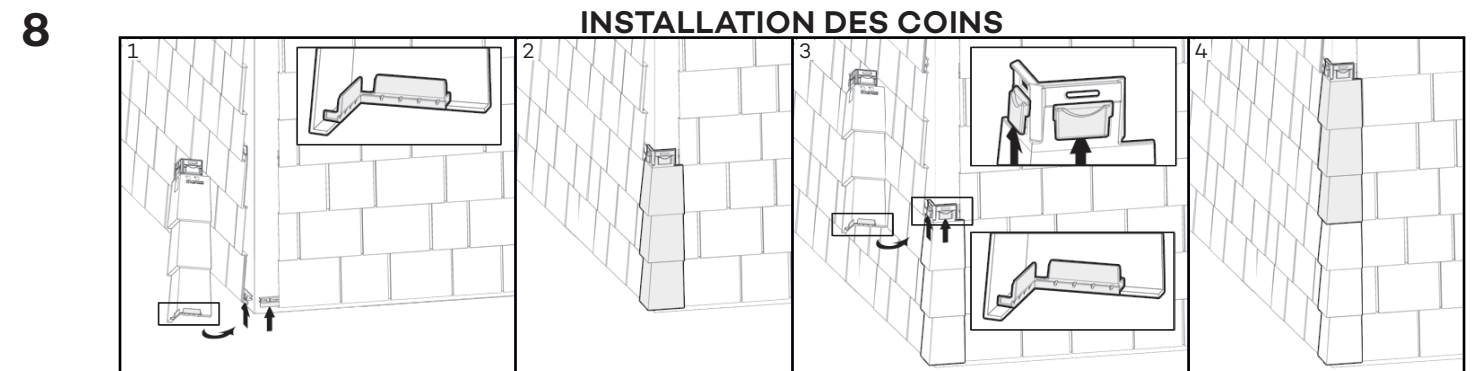
Pour des température inférieure à 40°F (5°C), positionner la section légèrement à droite (1/16" (0,16cm)) de la ligne de température 40°F (5°C).



Alternier les joints entre les rangées. Pour une meilleure apparence, nous suggérons d'alternier la distance de coupe de la première section de chaque rangée entre 0" (0cm) - 15" (38,1cm) - 30" (76,2cm) - 28" (71,1cm).



Si vous devez fixer les sections dans un endroit autre que dans les trous de fixation, faire une fente de 1" (2,54 cm) pour permettre de clouer. Toujours clouer au centre de la fente.



Premier coin TandoShake^{MC}.

Coin TandoShake^{MC} suivants.

Pour le guide d'installation complet, voir www.tandobp.com.