

TANDO™ - SPECIAL CASES INSTALLATION GUIDE

APPLICATION OVER MASONRY, STUCCO OR CONCRETE MASONRY UNITS



FRANÇAIS
VOIR VERSO

CAUTION: THIS GUIDE IS PROVIDED FOR INFORMATION PURPOSES ONLY WHEN INSTALLING TANDO PRODUCTS OVER MASONRY, STUCCO OR CMU SUCH AS A POURED FOUNDATION WALL. ALWAYS CHECK WITH LOCAL AUTHORITIES AND THE CURRENT BUILDING CODE FOR WATER PROTECTION AND INSULATION REQUIREMENTS BEFORE BEGINNING INSTALLATION OF TANDO PRODUCTS.

PREP WORK: WEATHER PROOFING/INSULATING

Proper weather resistant barrier system should be applied to the area prior to installation of Tando products. If insulative foam panels are to be used and depending on the type and purpose of the insulative foam panels, these may need to be installed directly to the masonry wall or fastened to furring strips previously applied on wall. Please consult with the insulative foam panels manufacturer for best practices.

PREP WORK: FURRING STRIPS

To install Tando products over masonry, stucco or CMU wall, the use of furring strips is required. Furring strips or 1"x3" (2.54cm x 7.62cm) boards (for best performance, pressure treated lumber should be used) are fastened to the masonry wall where Tando products are to be applied. Furring strips should be placed vertically and spaced 8" (20.32cm) center to center. It is important the furring strips are plumb prior to installing Tando products. Mark all locations you need for each vertical furring strip as well as furring material around each door, window and other penetrations. (Figure 1)

Note: Some custom flashing trim may be needed around those locations to properly hide furring strips and keep a good looking finish.

Using masonry nails and/or screws (pre-drilling may be required – refer to the fastener manufacturer guidelines) to install all furring strips on wall. Fasteners should be of sufficient length to be driven at least 3/4" (1.91cm) or more into the foundation wall. A fastener that is driven directly into stucco or insulated boards will not hold properly. (Figure 2)

Keep in mind that additional nailing blocks cut from furring strip material may need to be installed at the areas where the lateral nailing slot is on your installation if they don't fall on a vertical furring strip. It is recommended that you dry fit a panel first to see if additional blocks need to be added. (Figure 3)

INSTALL TANDO PRODUCTS

Install Tando products on the furring strips according to the instructions in the product installation guide. All fasteners being used to install Tando products should be corrosion resistant and placed at least 3/4" (1.91cm) from the edge of the furring strips. You may need to shorten the fasteners length to 1" (2.54cm) if furring strips are applied directly to the masonry wall and to ensure that the nail head does not protrude too far out from the face of the panel. (Figure 4)

Figure 1

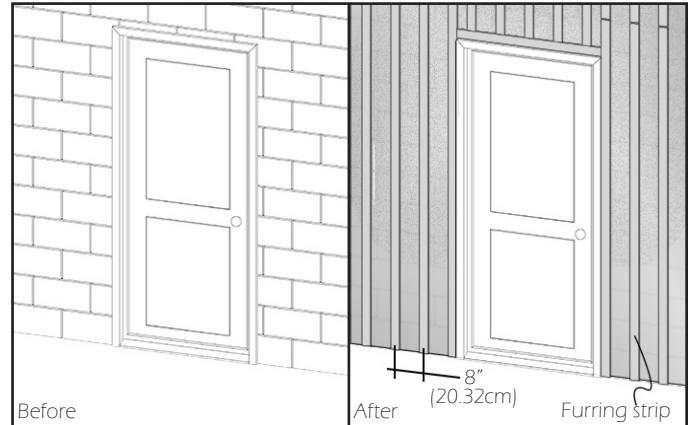


Figure 2

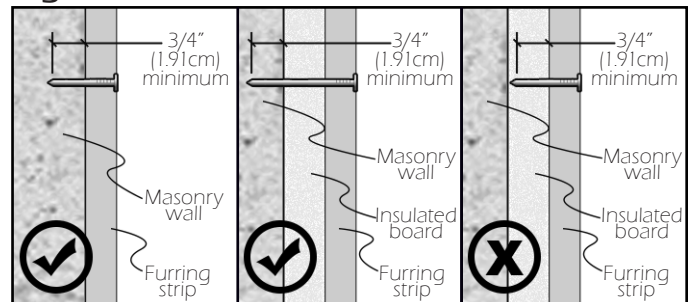


Figure 3

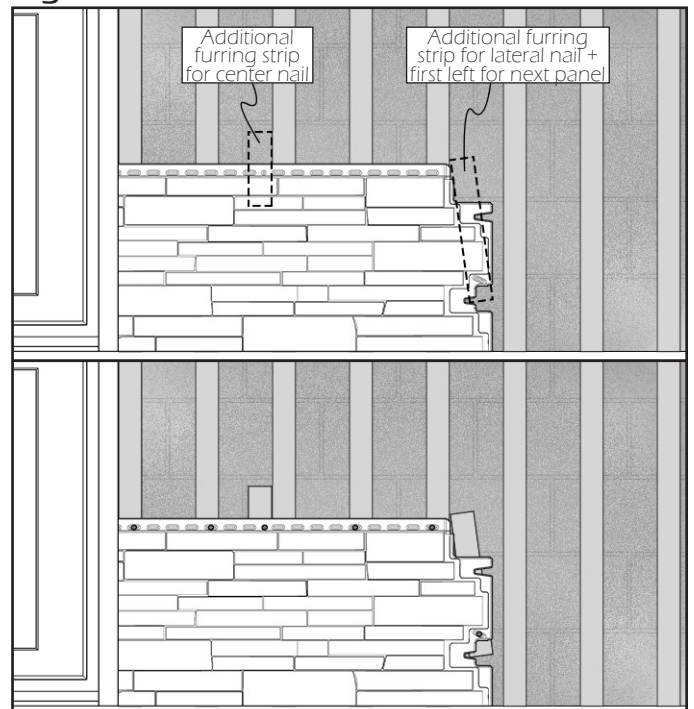
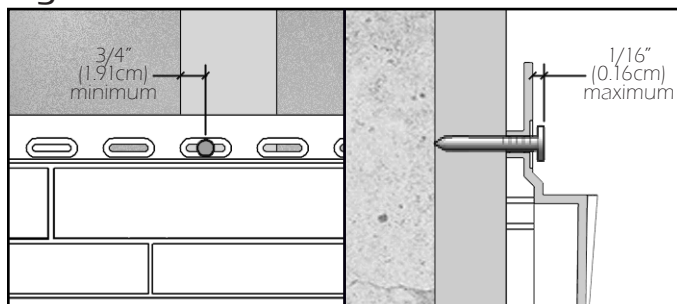


Figure 4



ENGLISH
SEE REVERSE

ATTENTION: CE GUIDE N'EST QU'À TITRE INDICATIF SEULEMENT. LORS D'INSTALLATION DE PRODUITS TANDO SUR DES MURS DE MAÇONNERIE, STUC OU DE BÉTON TELS QU'UN MUR DE FONDATION COULÉ, TOUJOURS VALIDER AUPRÈS DES AUTORITÉS LOCALES ET DU CODE DU BÂTIMENT EN VIGUEUR POUR CONNAÎTRE LES EXIGENCES AFIN DE BIEN ÉTANCHÉIFIER ET ISOLER LE MUR AVANT DE DÉBUTER L'INSTALLATION DES PRODUITS TANDO.

TRAVAUX PRÉPARATOIRES: ÉTANCHÉIFICATION / ISOLATION

Un système de membrane résistante aux intempéries doit être appliqué sur le mur avant l'installation des produits Tando. Si des panneaux isolants doivent être utilisés et selon le type de panneaux isolants, ceux-ci peuvent devoir être installés directement sur le mur ou fixés à des lattes de bois précédemment installées au mur. Consulter le fabricant des panneaux isolants pour connaître les meilleures pratiques.

TRAVAUX PRÉPARATOIRES: LATTES DE BOIS

Pour installer les produits Tando sur des murs de maçonnerie, de stuc ou de béton, l'utilisation de lattes de bois est requise. Les lattes de bois 1"x3" (2,54cm x 7,62cm) (utiliser du bois traité sous pression pour de meilleures performances) doivent être fixées au mur où les produits Tando seront installés. Installer les lattes à la verticale et espacées de 8" (20,32cm) centre en centre. Il est important que les lattes soient tous nivelées avant d'installer les produits Tando. Marquer tous les emplacements dont vous aurez besoin pour chaque latte de bois verticales ainsi que celle autour de chaque porte, fenêtre et autres ouvertures. (Figure 1) Note: Il peut être nécessaires d'utiliser des moulures de finition sur mesures autour de ces emplacements pour bien couvrir les lattes de bois et conserver une belle finition.

Utiliser des clous et/ou des vis de maçonnerie (un pré-perçage peut être requis - se reporter aux directives du fabricant des clous/vis) pour fixer toutes les lattes de bois au mur. Les attaches doivent être d'une longueur suffisante pour pénétrer d'au moins 3/4" (1,91cm) ou plus dans le mur de fondation. Une attache qui est enfoncée seulement dans le stuc ou des panneaux isolants ne tiendra pas correctement. (Figure 2)

Des blocs de clouage supplémentaires, découpés à partir des lattes de bois, peuvent devoir être installés aux endroits où les trous de clouage latérale se retrouvent et qu'ils ne tombent pas sur une latte de bois verticale. Il est recommandé de faire d'abord un assemblage des panneaux sans fixations afin de valider si des blocs de clouage supplémentaires sont nécessaires. (Figure 3)

INSTALLATION DES PRODUITS TANDO

Installer les produits Tando sur les lattes de bois, tout en suivant les instructions dans leur guide d'installation. Les attaches utilisées pour fixer les produits Tando doivent être résistantes à la corrosion et placées à au moins 3/4" (1,91cm) du rebord des lattes. Il sera peut-être nécessaire de raccourcir la longueur des attaches à 1" (2,54cm) si les lattes sont appliquées directement sur le mur de maçonnerie pour s'assurer que leur tête ne dépasse pas trop de la face du panneau. (Figure 4)

Figure 1

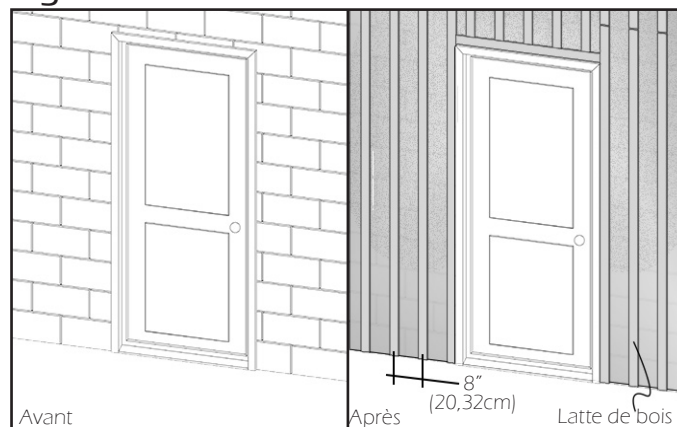


Figure 2

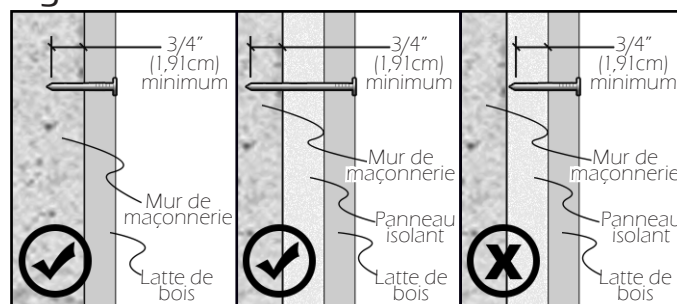


Figure 3

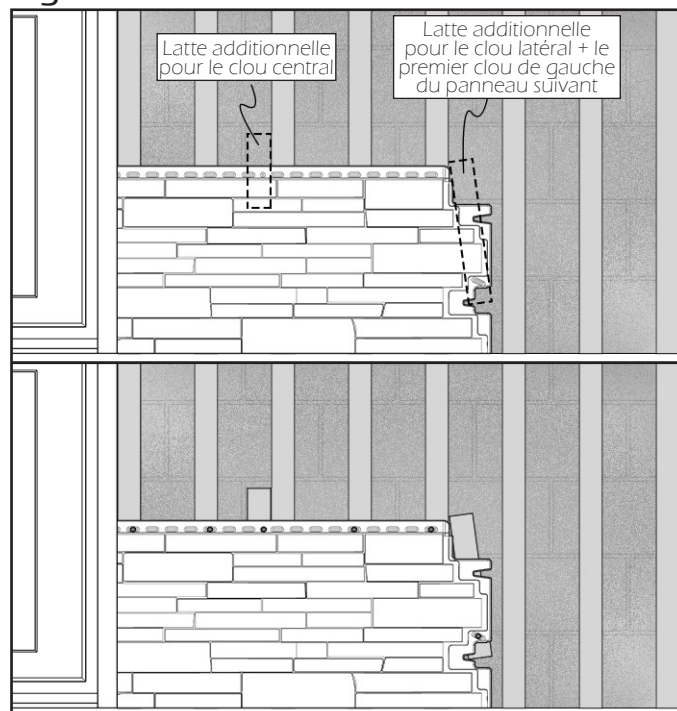


Figure 4

