

Brain

Polyphony neurosonification

Calcul: resol els següents exercicis

Calculo: resuelve los siguientes ejercicios

Numbers: compute the following exercises

$$210 + 46 - 3 = \underline{\quad}$$

$$23 - 7 + \underline{\quad} = 31$$

$$32 + 15 + \underline{\quad} = -5$$

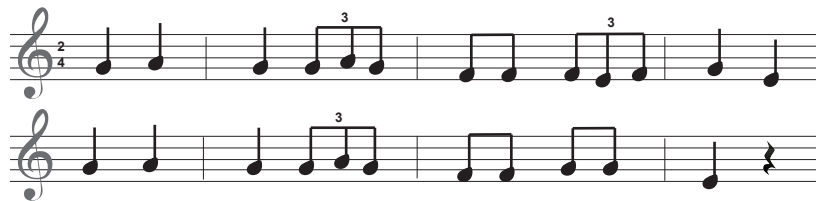
$$\bullet\bullet\bullet - \bullet\bullet + \bullet\bullet\bullet =$$

$$\bullet\bullet - \bullet\bullet - \bullet\bullet =$$

Música: llegeix la partitura

Música: lee la partitura

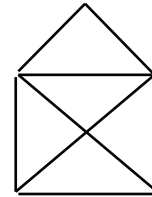
Music: read the following sheet music



Integració visual: analitza les imatges

Integración visual: analiza las imágenes

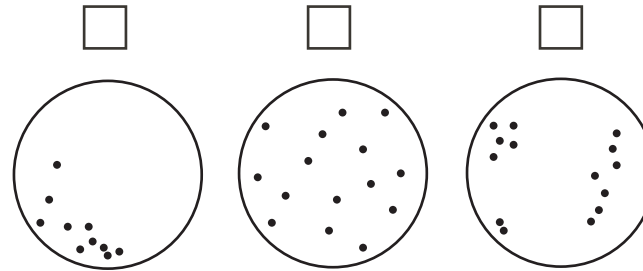
Visual integration: analyze the following images



Reproduueix la figura sense aixecar el bolígraf ni repetir vores

Reproduce the figure sin levantar el bolígrafo ni repetir bordes

Draw the above figure without lifting the pen or drawing over the same line



Ordena els cercles segons el número de punts que contenen (de mes a menys)

Ordena los círculos según el número de puntos que contienen (de mas a menos)

Sort the circles according to the numbers of points within (from higher to lower)



Selecciona la figura (superior o inferior) que té la línia central més llarga

Selecciona la figura (superior o inferior) que tiene la línea central mas larga

Select the figure (upper or lower) that has the longest central line