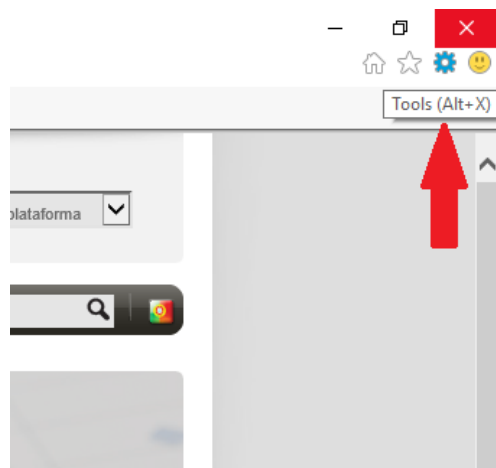


Activação da Vista de Compatibilidade - Configuração do Browser Internet Explorer

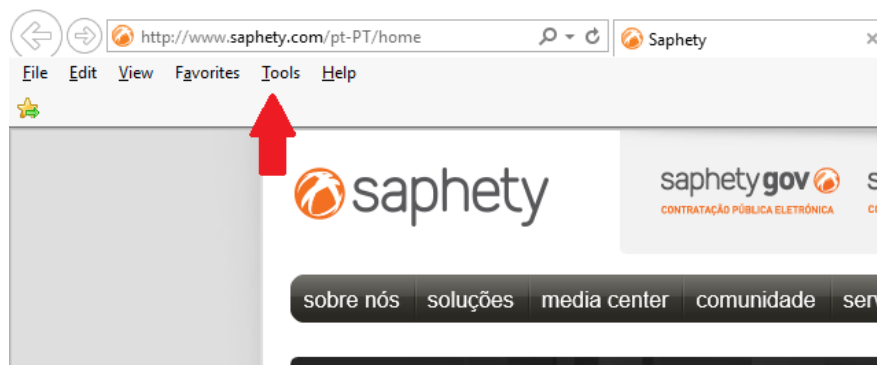
A activação da Vista de Compatibilidade é efectuada directamente no browser, não é necessário estar posicionado na página de acesso à SaphetyGov nem ter o login efectuado. Desta forma sugerimos que sigam os seguintes passos:

1º Passo:

- Abrir o browser Internet Explorer e aceder a “**Ferramentas**” (Tools);



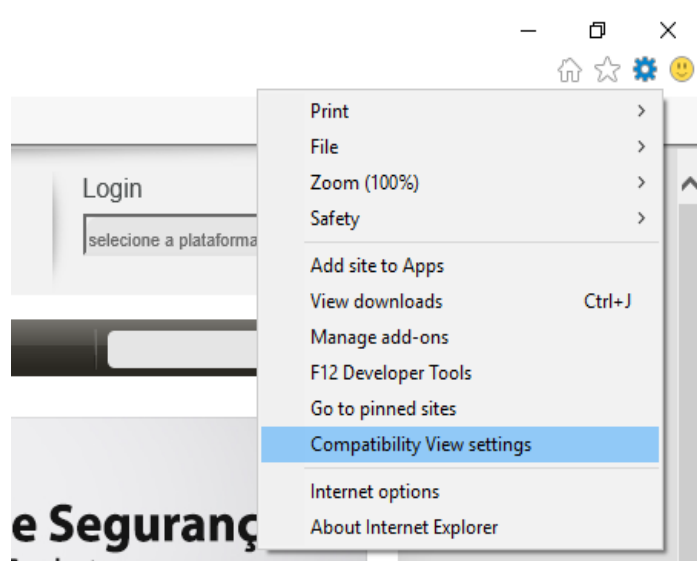
Ou,



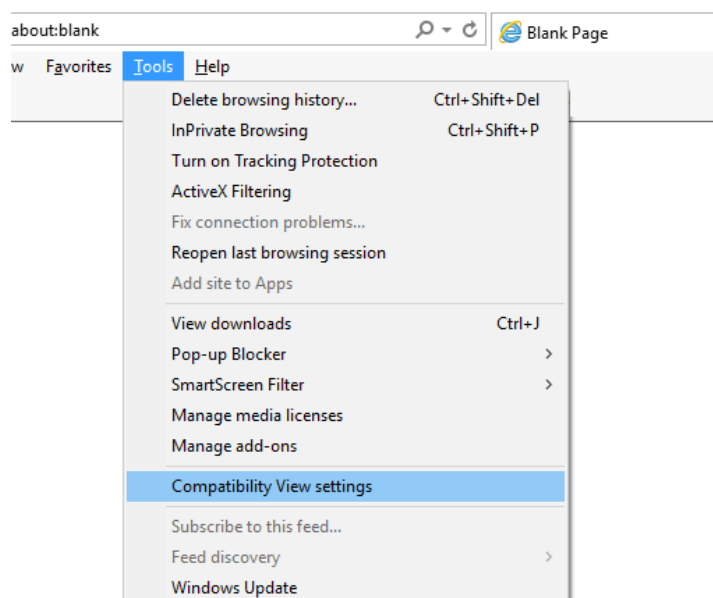
Nota: para visualizar este menu deve-se pressionar a tecla **alt + X**.

2º Passo:

- Selecionar “**Definição da Vista de Compatibilidade**” (Compatibility View Settings);

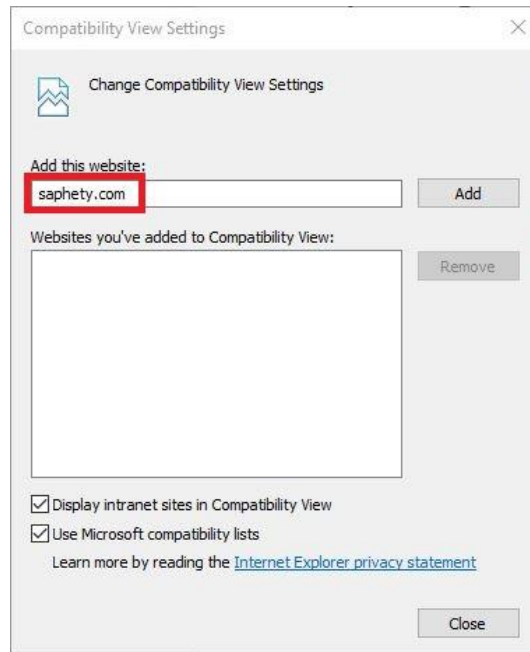


Ou,



3º Passo:

- Tipificar o endereço gov.saphety.com e carregar em “**Add**” (adicionar);



4º Passo:

- Assim que a vista de compatibilidade for activa, deverão fechar o browser, reabrir e aceder à plataforma;

