

FORCARE

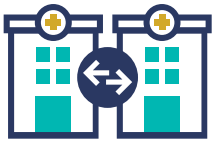
EMPOWERING YOUR FLOW



Slim samenwerken met E-Overdracht

Dankzij klinische innovaties ontdekken we steeds meer hoe complex sommige ziektes kunnen zijn. Specialisatie is daarbij essentieel voor een goede behandeling. De waarde van specialistische zorg komt echter niet tot zijn recht wanneer belangrijke informatie onvolledig, te laat of onleesbaar is. Specialisten en artsen moeten in staat zijn eenvoudig, snel en consistent samen te werken om resultaten te behalen.

Bent u er klaar voor om de papieren verwijzing tot het verleden te laten behoren? Wilt u samenwerking en overdracht efficiënter laten verlopen? Kies dan E-Overdracht van Forcare waarbij belangrijke informatie en processen digitaal worden geïntegreerd.



Slim samenwerken door digitaal te verwijzen

E-Overdracht van Forcare vermindert de frustratie en papierverspilling in uw verwijzproces. De oplossing helpt u veilig en eenvoudig samen te werken en informatie uit te wisselen met verwijzers, door middel van real-time toegang tot klinische informatie. E-Overdracht verwerkt informatie vanuit diverse specialismen, zonder uw bestaande IT-oplossingen te verstoren of vervangen.

Intelligent

- Pas verwijsformulieren naar wens aan en voorkom het verzenden van teveel of te weinig informatie
- Houd alle deelnemers op de hoogte van verwijzprocessen met automatische e-mailnotificaties

Intuïtief

- Selecteer gelijk alle relevante informatie met de intuïtieve gebruikersinterface voor het aanmaken van verwijzingen
- Bekijk cruciale patiëntinformatie van de verwijzer door simpelweg een bijlage te openen

Interoperabel

- Vertrouw op bewezen technologie geleverd door het IHE platform en meerdere standaarden (XDS, XDW, HL7, FHIR, DICOM)
- Zet E-Overdracht in als een los webportaal of neem het op in uw informatiesysteem

Kies E-Overdracht van Forcare en uw hele netwerk profiteert.

Verwijzers

- Blijf op de hoogte van alle specialisten die gewenste diensten leveren
- Houd workflows efficiënt met automatische invulling en begeleiding bij verplichte velden
- Voorkom kwijtgeraakte en verkeerd gestuurde verwijzingen
- Ontvang status updates en verbeter terugkoppeling op verwijzingen met relevante resultaten

Ontvangende zorgaanbieders

- Besteed minder tijd aan onvolledige, ongeschikte, onleesbare en dubbele verwijzingen
- Krijg een volledig overzicht van de patiënt door middel van toegang tot patiëntendata
- Voorkom dubbeldiagnostiek dankzij informatie over reeds uitgevoerde onderzoeken

Zorgmanagers

- Voorkom het verloren gaan van verwijzingen
- Ontvang managementinformatie omtrent verwijzervolumes, specialismen en de aard van de verwijzing
- Verhoog efficiëntie en capaciteit
- Verbeter uw service met één investering
- Voorspel vraag en aanbod en verantwoord het aanvragen van extra capaciteit
- Verbeter klinische resultaten door optimalisatie van processen en gebruik van gestructureerde data en templates

Patiënten

- Blijf op de hoogte van voorwaarden
- Ervaar een betere service dankzij snellere reacties op statusaanvragen
- Meer vertrouwen in de zorg door minder kans op tegenstrijdige informatie van artsen

IT personeel

- Koppel eenvoudig met PACS, VNA en andere informatiesystemen
- Verminder het aantal systemen om aan te sluiten en vereenvoudig het IT-landschap
- Voorspel eenvoudig verzoeken voor extra middelen vanuit IT
- Ondersteun beveiligingsinitiatieven en protocollen

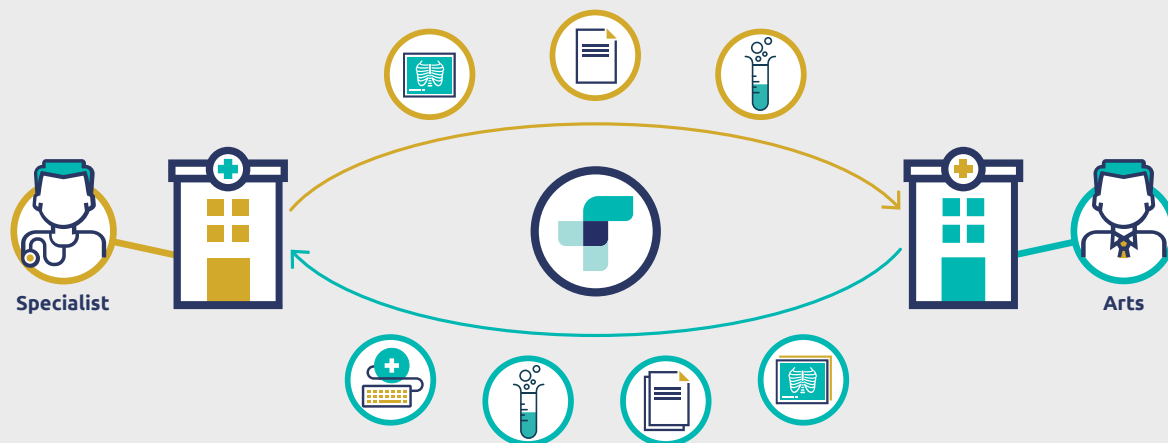




Ondersteunt de manier waarop u werkt, van cardiologie tot chirurgie

E-Overdracht van Forcare sluit perfect aan op uw werkproces. Het begint met een basislaag die 80% van alle workflows voor verwijzing ondersteunt. De omgeving is daarnaast zeer flexibel en sluit aan bij uw situatie en behoeften. U kunt met elk systeem koppelen doordat E-Overdracht gebaseerd is op open standaarden.

Forcare kan uw E-Overdracht registreren voor vrijwel elk klinisch specialisme:



Onze consultants werken met u samen om uw uitdagingen te begrijpen en te ontdekken welke processen er ondersteund moeten worden.

In deze fase onderzoeken we:

- welk type verwijzingen aandacht nodig hebben
- welke stappen er in het proces genomen worden in het geval van een specifieke verwijzing
- welke informatie nodig is voor specifieke soorten verwijzingen
- waar de communicatiebehoeften en obstakels zitten
- welke informatie teruggekoppeld moet worden naar de verwijzer
- waar in het proces de verwijzers een status update willen krijgen



“Nu hebben we door middel van één enkele interface toegang tot alle relevante cardiale informatie die in de regio beschikbaar is. Hierdoor is het doorverwijzen van patiënten aanzienlijk efficiënter geworden, met als gevolg een verhoging van de kwaliteit van de patiëntenzorg.”

Matty Lautenbach

Hoofd Cardiologie & Hartkatheterisatie,
Medisch Centrum Leeuwarden

Hoe maken we verschil?

Forcare is wereldwijd de toonaangevend leverancier van IHE XDS netwerken. Wij ondersteunen alle IHE profielen die door zorgprofessionals gebruikt worden voor het gemakkelijk delen van patiëntgegevens, helpen u profiteren van workflows waarin samenwerking met anderen wordt georganiseerd en verbinden zorgnetwerken.

Klaar om de frustratie van papieren overdracht achter u te laten?

Ga naar forcare.com en ontdek hoe E-Overdracht u real-time toegang geeft tot relevante klinische informatie en hoe wij u helpen alles uit samenwerking en specialisatie te halen.

Forcare Holding B.V.

Laan van Vollenhove 2931
3706 AK ZEIST, the Netherlands

Copyright 2018

Deze publicatie mag in zijn geheel, in ongewijzigde vorm, worden verspreid onder vermelding van de auteur en de bedrijfsnaam.

forcare.com