

FORCARE

EMPOWERING YOUR FLOW



Stroomlijn uw radio- therapie verwijzing in één enkele workflow

U weet als geen ander dat de processen rondom radiotherapie uitdagend zijn. Samenwerking tussen artsen en organisaties, verwijzingen naar specialistencentra, de mogelijkheden van geavanceerde planning. Om nog niet eens te spreken over de complexiteit en hoge kosten van de behandeling zelf. Binnen deze context is het hebben van de juiste informatie, waar en wanneer u het nodig heeft, van cruciaal belang.

Hier komt Radiotherapie Verwijzing van Forcare om de hoek kijken; een innovatieve manier om uw ambities rondom radiotherapie écht waar te maken.



Verwacht meer

Als zorgprofessional heeft u bepaalde verwachtingen bij de zorg die u levert, dat geldt ook voor uw patiënten; denk aan precisie, snelheid en kwaliteit. Maar kunnen uw IT-systemen deze verwachtingen waarmaken? Effectief management van radiotherapie vraagt om een complex samenspel tussen mensen, processen en middelen. Hier komen meerdere kritieke werkzaamheden bij kijken waarin IT-componenten het verschil maken. Zoals het uitwisselen van beelden, labresultaten en pathologische rapporten. Maar ook het plannen van procedures en het opstellen van behandelplannen.

Forcare biedt een oplossing waarin ál deze processen gestroomlijnd worden tot een toepassing op maat. Zo ontvangen uw stakeholders exact die data die ze nodig hebben. Radiotherapie Verwijzing is gebaseerd op het bewezen IHE platform en standaarden zoals XDS, XDW, HL7, FHIR en DICOM. Het ondersteunt een aanpak van radiotherapieverwijzingen en behandelplannen die meer gericht is op samenwerking. Verwijzers hoeven enkel de relevante informatie

te uploaden via een web-based wizard. Dit betekent dat radiotherapeuten met één muisklik alles bij de hand hebben wat ze nodig hebben. Ze hoeven niet langer te wachten op bestanden via de post. Design en functionaliteit worden bovendien aangepast aan uw klinische en organisatorische wensen, wat Radiotherapie Verwijzing tot een zeer flexibele oplossing maakt.

Op maat

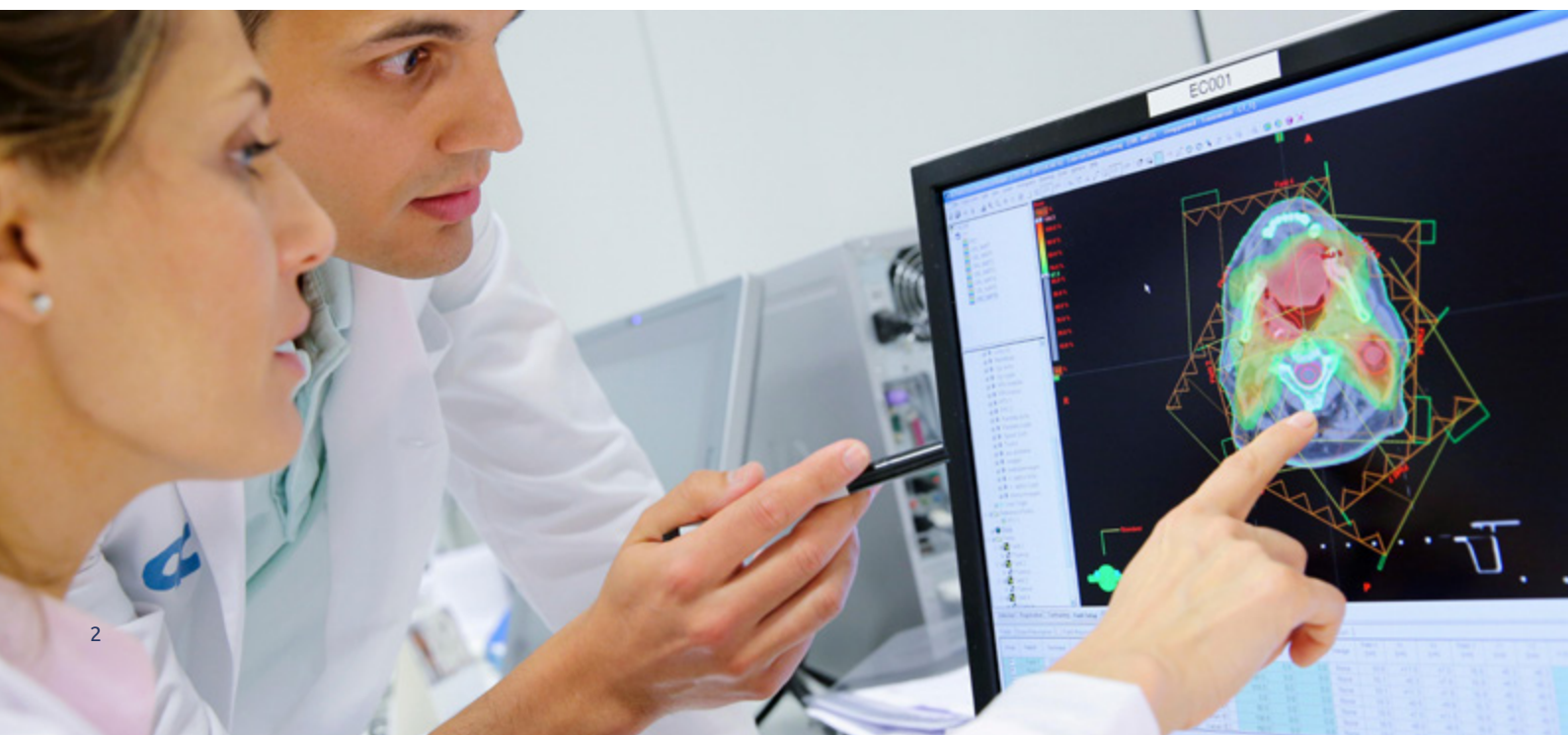
- Pas uw verwijsooplossing aan naar uw specifieke behoeften en doelstellingen
- Ontvang automatisch e-mailnotificaties om iedereen op de hoogte te houden
- Gebruik Radiotherapie Verwijzing als een afzonderlijke oplossing of integreer het in uw systeemlandschap

Intuïtief

- Profiteer van een gebruiksvriendelijke interface
- Maak verwijzingen aan en deel relevante informatie via een web-based workflow
- Bekijk labresultaten, dossiers en beelden op een centrale locatie om de planning van radiotherapie te stroomlijnen

Bewezen

- Maak gebruik van het bewezen Integrating the Healthcare Enterprise (IHE) platform en open standaarden
- Vertrouw op beproefde techniek om integratie en stroomlijning van radiotherapie verwijzingsprocessen te ondersteunen



Ondersteuning van uw zorgorganisatie: intern en extern

Het IHE Interoperabiliteitsplatform biedt voordeel voor stakeholders binnen uw organisatie en binnen uw grotere zorgnetwerk. Het verliest de patiënt nooit uit het oog en faciliteert zorgteams in het bieden van betere en snellere zorg.

Hoofd afdeling Radiotherapie

- Verminder de kosten per procedure door inefficiënte communicatiekanalen weg te nemen
- Versnel de planning van behandelingen door toegang te krijgen tot beelden en data
- Krijg toegang op afstand tot patiëntgegevens en afbeeldingen voor nauwkeurigere planning
- Maak middelen vrij voor complexe werkzaamheden en patiëntenzorg

Verwijzers

- Verkort doorlooptijden voor verbeterde patiënttevredenheid en zorg
- Verhoog de efficiëntie voor alle radiotherapie planningsprocessen
- Stroomlijn communicatie met collega's binnen andere faciliteiten

IT personeel

- Faciliteer eenvoudige integratie met andere oplossingen, zoals ZIS, PACS en VNA
- Verminder het aantal aan te sluiten systemen
- Voorspel eenvoudig verzoeken voor extra middelen vanuit IT
- Verbeter de databeveiliging

Radiotherapeuten

- Krijg toegang tot alle relevante resultaten, dossiers en beelden van elke patiënt
- Krijg up-to-date informatie over de verwijfsstatus
- Start sneller met de behandelplanning dankzij directe informatie

Patiënten

- Profiteer van snellere radiotherapie behandelplanning met tot wel 60% kortere wachttijden
- Actief betrokken door controle op toegang tot data
- Blijf op de hoogte van de verwijfsstatus en planning



Krachtige interoperabiliteitsoplossingen die de gezondheidszorg beter maken

■ Verlaging van cost of ownership

Verlaag uw TCO door het verwijfsproces te vereenvoudigen

■ Gesloten feedback-loop

Verhoog efficiëntie door eenvoudig gegevens te delen met verwijfsers

■ Verbeterde zorgbeleving

Verkort doorlooptijden tot wel 60%

■ Geen onnodige vertragingen

Alle benodigde informatie direct beschikbaar

■ Informatie beschikbaar in bestaande systemen

De software integratie met PACS en EPD is eenvoudig

■ Geen vendor lock-in

Onze software is volledig gebouwd op open standaarden

Radiotherapie Verwijfsing is een complete interoperabiliteitsoplossing van Forcare. Zoals al onze producten is deze software ontworpen om naadloos aan te sluiten op uw bestaande IT-omgeving en uw workflow. Zo biedt het een flexibel, open antwoord op enkele van de meest dringende uitdagingen in de zorg van vandaag.

FORCARE
EMPOWERING YOUR FLOW



Hoe maken we verschil?

Forcare is wereldwijd de toonaangevend leverancier van IHE XDS netwerken. Wij ondersteunen alle IHE profielen die door zorgprofessionals gebruikt worden voor het gemakkelijk delen van patiëntgegevens, helpen u profiteren van workflows waarin samenwerking met anderen wordt georganiseerd en verbinden zorgnetwerken.

Wilt u weten wat onze Radiotherapie Verwijzing voor uw organisatie kan betekenen?

Ga naar forcare.com en ontdek hoe u met onze Radiotherapie Verwijzing informatieuitwisseling, verwijzingen en patiëntenzorg kunt optimaliseren.

Forcare Holding B.V.

Laan van Vollenhove 2931
3706 AK ZEIST, the Netherlands

Copyright 2018

Deze publicatie mag in zijn geheel, in ongewijzigde vorm, worden verspreid onder vermelding van de auteur en de bedrijfsnaam.

forcare.com