



Fax und SMS für
IBM LOTUS NOTES und DOMINO



- ☞ Fax-Nachrichten so einfach wie E-Mails versenden und empfangen**
- ☞ Datenschutz bei Fax-Kommunikation sicher stellen**
- ☞ Fax- und SMS-Nachrichten revisions sicher archivieren**
- ☞ Administrationsaufwand für Fax-Infrastruktur reduzieren**
- ☞ Kosten für Geräte und Verbrauchsmaterialien einsparen**



Unified Messaging auf Lotus Domino Basis

Die Kommunikationseffizienz von isolierten Kommunikationsmitteln wie E-Mail, SMS und Fax muss gesteigert werden, um die hohen Anforderungen der modernen Geschäftswelt zu erfüllen. Der Betrieb der Fax-Infrastruktur ist kostspielig, Medienbrüche und getrennte Nutzung der Kommunikationskanäle verursachen unnötige Kosten. Die Notwendigkeit gesetzliche Vorgaben (Compliance) wie Archivierung und Revisionsfähigkeit zu erfüllen sorgt für weiteren Druck. Was tun? Senken Sie die Betriebskosten Ihrer Messaging-Infrastruktur und steigern Sie gleichzeitig die Effizienz Ihrer Mitarbeiter.

Charon ist eine modulare und skalierbare Unified Messaging Plattform für die Lotus Notes/Domino Umgebung. Damit können Anwender Fax-Nachrichten so einfach wie E-Mails versenden und empfangen - direkt an ihrem Arbeitsplatz.

Charon ist modular aufgebaut, die benötigten Module können entsprechend dem Bedarf zusammengestellt werden.

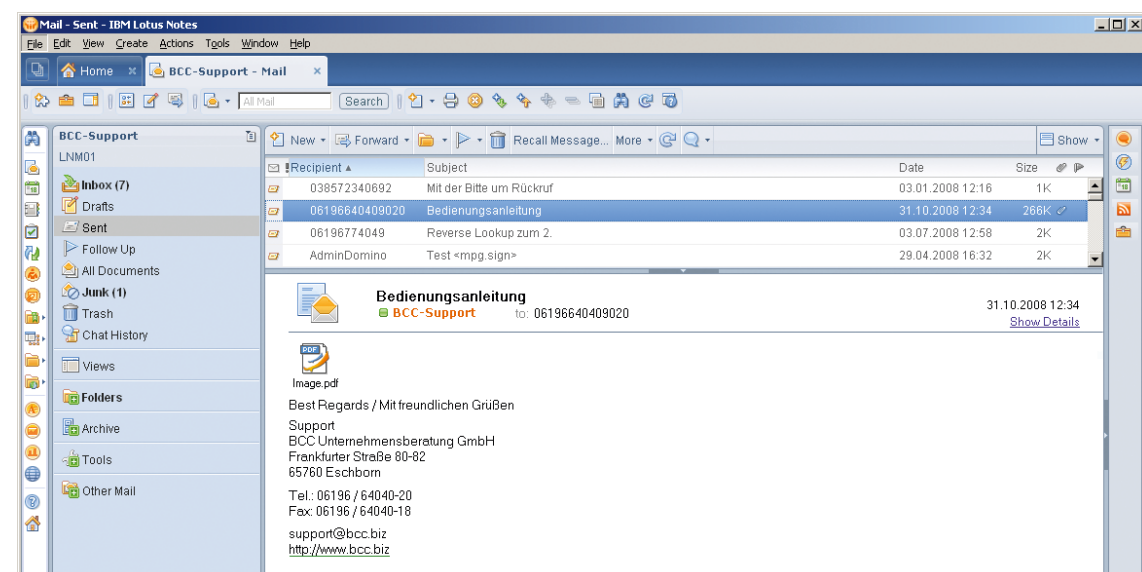


Abb.: Fax-Versand - direkt aus der Lotus Notes Mailbox

Fax

Das Basismodul von Charon steuert den Ein- und Ausgang von Fax-Nachrichten. Eingehende Nachrichten werden als PDF-Dateianhänge in die Notes-Mailbox des Empfängers weitergeleitet. Zum Versenden muss der Anwender seine in Lotus Notes erstellte Nachricht lediglich an eine Fax-Nummer senden, anstatt an eine E-Mail-Adresse. Der Nachrichtentext wird automatisch in ein PDF-Dokument umgewandelt, eventuelle Anhänge werden ebenfalls mit versendet. Durch vorgefertigte Lotus Notes Masken und freigestaltbare Deckblätter, Header, Footer und Seitenlayouts können ausgehende Faxe exakt Ihren Corporate Design Vorgaben angepasst werden. Existierende Domino Adressbücher und weitere Lotus Notes Anwendungen werden problemlos eingebunden.

SMS

Mit dem SMS-Modul können SMS-Nachrichten aus der persönlichen Mailbox oder jeder anderen Notes-Anwendung heraus verfasst und abgeschickt werden: bequem, schnell und kostengünstig! Wird die SMS aus der Mailbox heraus versendet, gibt man den Text einfach in der Betreffzeile ein. SMS Nachrichten können auch automatisch generiert werden, z.B. um bei dem Eingang einer E-Mail den Empfänger per SMS zu benachrichtigen.

Was leistet Charon?

- ☛ Versand von Faxen und SMS via Lotus Notes Mail
- ☛ Versand von Faxen aus Desktop-Anwendungen über Druckfunktion
- ☛ Empfang eingehender Faxe direkt in die Mailbox
- ☛ Verschlüsselte Zustellung von eingehenden vertraulichen Faxen
- ☛ Konvertierung von Nachrichten und Anhängen in PDF
- ☛ Einfache, zentrale Konfiguration und Monitoring
- ☛ Erweiterungsmodule für Fax-on-Demand und Massenversand

- Basismodul:**
 - ☛ Fax Messaging
 - ☛ Office-Module: Fax-Printer, Serienfax-Add-on,
 - ☛ PDF-Generator
- Erweiterungsmodule:**
 - ☛ SMS - Textnachrichten
 - ☛ Hermes - Importschnittstelle
 - ☛ Pollux - Fax-Abruf

Fax Messaging und mehr

Fax-Printer und SerienFax Add-On

Der Charon Fax-Printer erlaubt einfache Versenden eines Faxes aus jeder Desktop-Anwendung über die Druckfunktion, z.B. Microsoft Office, SmartSuite, OpenOffice. Der Versand erfolgt über eine Lotus Notes E-Mail, dabei werden die ausgehenden Nachrichten intern im PDF-Format archiviert. Das Serienfax-Add-on ermöglicht den Fax-Versand als Erweiterung der Microsoft Word Serienbrief-Funktion.

PDF-Generator

Anwender können damit den Inhalt einer E-Mail automatisch in PDF-Dateien umwandeln. Dabei wird der E-Mail-Text, sowie auch etwaige Dateianhänge, vollständig zu einem PDF gerendert und an den Absender zurückgegeben.

Importschnittstelle

Das Modul Hermes ermöglicht den automatischen Import von von ASCII-, PDF- und PCL-Dateien und deren Konvertierung in Lotus Notes Dokumente. Die Dateien können aus einer beliebigen Anwendung erstellt und für den Massenversand von Fax- oder SMS-Nachrichten verwendet werden.

Faxabruf

Das Modul Pollux wird für den Fax-on-Demand Service verwendet. Die Dokumente für den Faxabruf werden einfach mit der entsprechenden Durchwahl in einer Datenbank hinterlegt.

Controlling

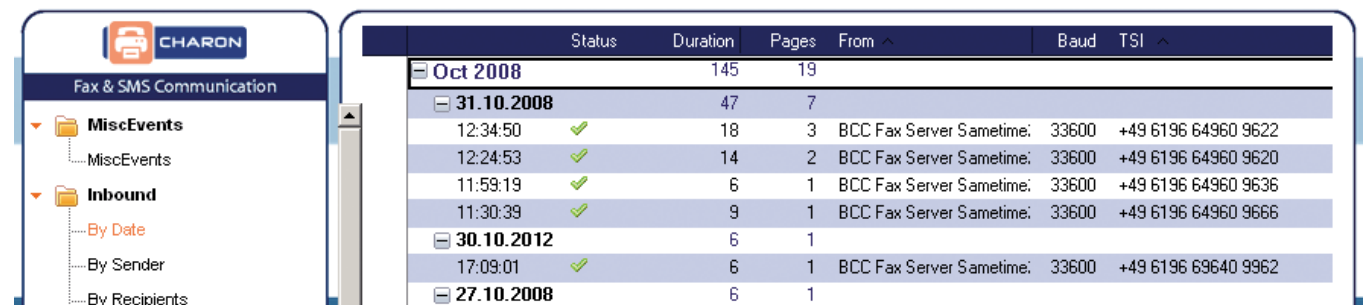
Das integrierte Reporting Modul erlaubt Ihnen präzise Auswertung aller ein- und ausgehenden Faxe sowie die Zuordnung auf definierbare Kostenstellen. Es können die tatsächlichen ISDN Gebühren ausgewertet (Charging Modul) und auch interne Verrechnungspreise für das interne Reporting/ Kostenzuordnung definiert werden.

Archivierung

Erfüllen Sie die Revisionsvorgaben ohne Zusatzaufwand: Die ein- und ausgehenden Fax-Nachrichten werden automatisch und revisionssicher als PDF-Dokumente archiviert.

Virtualisierung der Fax-Umgebung

War zum Betrieb von Charon bisher der Einsatz einer Fax-Karte auf dem Domino Server notwendig, kann es nun in einer komplett virtuellen Umgebung genutzt werden. Anstatt der üblichen Hardware-Faxkarte kann eine virtuelle Faxkarte, die sogenannte XCAPI verwendet werden. Die XCAPI ist eine reine Softwarelösung im CAPI 2.0- Bereich und bietet damit unabhängig von der Hardware alle Leistungsmerkmale einer klassischen ISDN-Karte. Skalierbarkeit und Interoperabilität bilden die perfekte Kombination, die Ihren FaxServer nahtlos in die Welt der IP-Kommunikation integriert.



	Status	Duration	Pages	From	Baud	TSI
Oct 2008		145	19			
31.10.2008		47	7			
12:34:50	✓	18	3	BCC Fax Server Sametime:	33600	+49 6196 64960 9622
12:24:53	✓	14	2	BCC Fax Server Sametime:	33600	+49 6196 64960 9620
11:59:19	✓	6	1	BCC Fax Server Sametime:	33600	+49 6196 64960 9636
11:30:39	✓	9	1	BCC Fax Server Sametime:	33600	+49 6196 64960 9666
30.10.2012		6	1			
17:09:01	✓	6	1	BCC Fax Server Sametime:	33600	+49 6196 69640 9962
27.10.2008		6	1			

Abb.: Log-Datenbank - lückenlose Dokumentation

Warum Unified Messaging mit Charon?

☞ **Höchste Erreichbarkeit für Mitarbeiter**

☞ **Keine Medienbrüche**

☞ **Mehr Effizienz bei der Erstellung und Bearbeitung von Nachrichten**

☞ **Zeitersparnis und bequeme Bedienung für Endanwender**

☞ **Keine Ausgaben für Geräte und Verbrauchsmaterialien**

☞ **Kostensenkung durch zeitversetzte Versendung**

Stabil und erprobt:

Skalierbar & performant:

Stabil, flexibel, modular:

☞ **Mehr als 3.000 mal verkauft**

☞ **Seit fast 20 Jahren auf dem Markt**

☞ **Lotus Domino Servertask**

☞ **Unterstützung für Multichannel-Karten, sowie virtuelle Karten (XCAPI)**

☞ **Lotus Domino als leistungsfähiger & kostengünstiger Fax-Server, keine zusätzlichen Gateways notwendig**

☞ **Einfache Konfiguration**

☞ **100% Notes und Domino Integration, Individualentwicklung mit Domino Designer möglich**

☞ **Leistungsfähige Zugriffskontrolle auf Basis von Domino Adressbuch-Gruppen**

Mehr Lösungen für Ihre IBM Notes und Domino Infrastruktur

Über BCC

BCC, ein IBM Partner, ist ein etablierter Lösungsanbieter für das sichere und kosteneffiziente Management von IBM Collaboration Solutions (ICS) Infrastrukturen.

Seit über 15 Jahren entwickelt BCC Standardprodukte und ist ein verlässlicher Implementierungspartner.

Die Lösungen der BCC helfen den Anwendern ihre Betriebskosten (TCO) zu reduzieren, die Sicherheit ihrer Systeme und Prozesse zu erhöhen sowie die Abläufe in der IBM Notes und Domino Administration zu beschleunigen.

Über 800 Kunden mit mehr als 3 Millionen Anwendern vertrauen den Produkten der BCC.

BCC Solutions



User & Group Management



Client Management



Database Management



E-Mail Management & Security



Security & Compliance



Fax & SMS Messaging



Administration Automation für IBM Notes & Domino
User, Group, Application & Client Management

Kontakt

BCC Unternehmensberatung GmbH

Frankfurter Straße 80-82
65760 Eschborn, Germany

Tel.: +49 6196 64040-40
Fax: +49 6196 64040-18

Web: www.bcc.biz

Email: contact@bcc.biz



- © 2014 BCC Unternehmensberatung GmbH
- Die beschriebenen Programme, Verfahren, Texte und Inhalte sind urheberrechtlich geschützt.
 - Alle Rechte, auch die der Übersetzung, des Nachdrucks und der Vervielfältigung dieser Unterlagen oder Teilen daraus, sind vorbehalten.
 - Die in dieser Leistungsbeschreibung enthaltenen Informationen können ohne gesonderte Mitteilung geändert werden.
 - Alle BCC Produktnamen sind Warenzeichen der BCC Unternehmensberatung GmbH.
 - IBM, das IBM logo, ibm.com, IBM Lotus und IBM Notes und Domino sind Markenzeichen der International Business Machines Corporation in den USA und/oder anderen Ländern.
 - Alle übrigen Markennamen und Bezeichnungen sind eingetragene Warenzeichen ihrer jeweiligen Eigentümer.