

A large orange rounded square icon containing three white horizontal bars, similar to the BCC logo but larger and positioned on the left side of the slide.

# BCC TechKnowledge Webinar

## IBM Domino mit Active Directory & Identity Management verbinden

BCC  
Unternehmensberatung GmbH

Frankfurterstraße 80-82  
65760 Eschborn

Tel.: +49 6196 64040-0  
Fax: +49 6196 64040-18

E-Mail: [sales@bcc.biz](mailto:sales@bcc.biz)  
Web: [www.bcc.biz](http://www.bcc.biz)



## Referent Matthias Förg

**Sales Director / Enterprise Account Manager**



### **BCC Unternehmensberatung GmbH**

Frankfurter Straße 80-82,

65760 Eschborn, Deutschland

Tel.: +49 6196 640 40-40

Mobil: +49 172 6138066

E-Mail: [matthias\\_foerg@bcc.biz](mailto:matthias_foerg@bcc.biz)

# Wie ist die aktuelle Situation?

**IT ist auf dem Weg von der „Handwerkerabteilung“ zur „IT-Fabrik“**

„*„Die Industrialisierung führte in der traditionellen Güterfertigung zu einem enormen Produktivitätsgewinn. Die IT hat diesen Wandel gerade erst begonnen und steht in den nächsten Jahren vor wesentlichen Veränderungen. Wer nicht als Verlierer daraus hervorgehen will, muss die Bedeutung der Industrialisierung in der IT gründlich durchdenken.“*

\_\_\_ CW-Serie: IT-Industrialisierung mit Universität St. Gallen

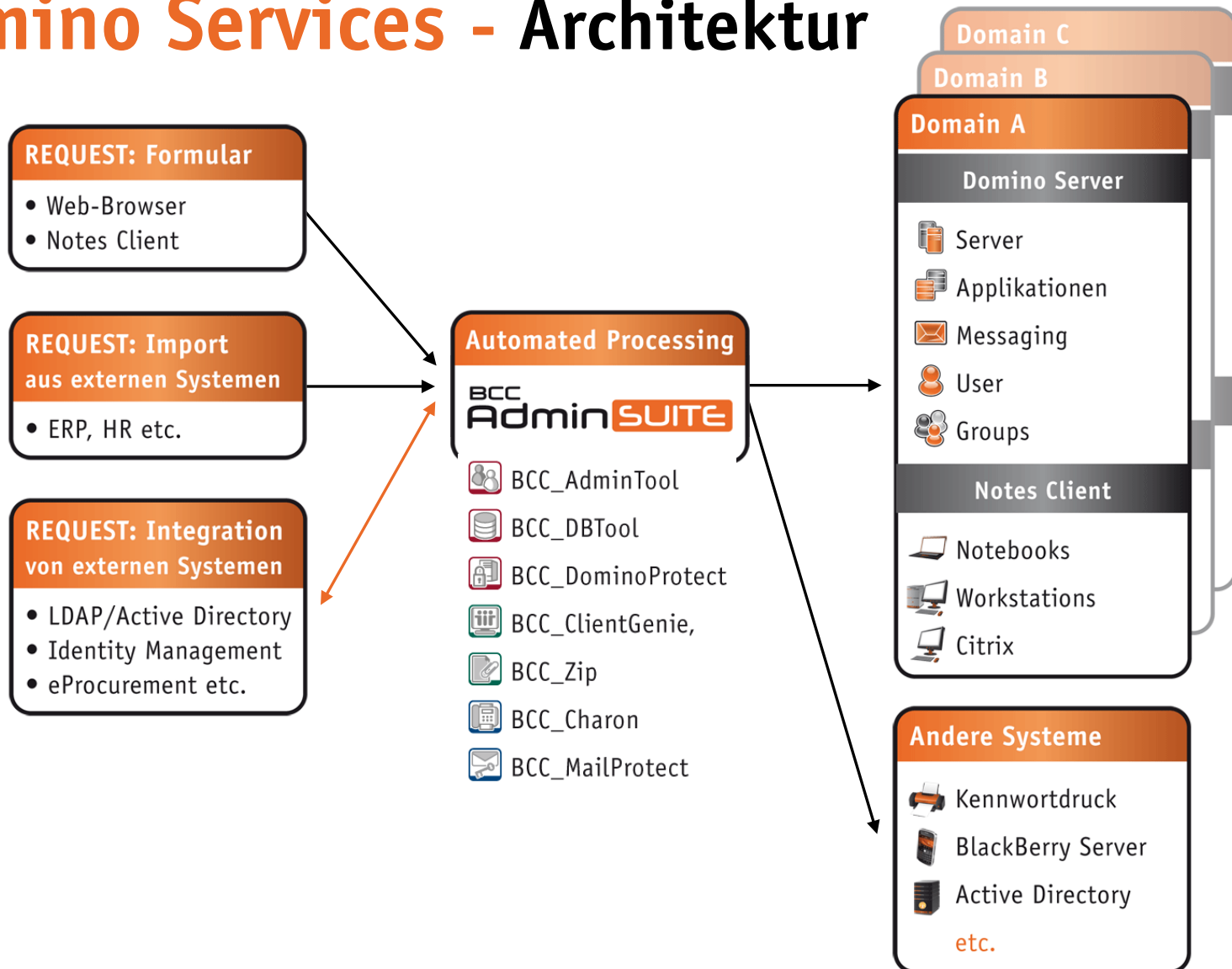


# Zielsetzung einer LDAP Anbindung

- ☰ Automatisierung der Prozesse zur Verwaltung
  - der Benutzer und
  - Gruppenmitgliedschaften
- ☰ Reduzierung der manuellen Arbeit
- ☰ Beschleunigung der Prozesse
- ☰ Reduzierung der Fehler
- ☰ Nachvollziehbarkeit (Protokollierung) der Änderungen im Bereich Benutzer und Gruppen (Berechtigungen)

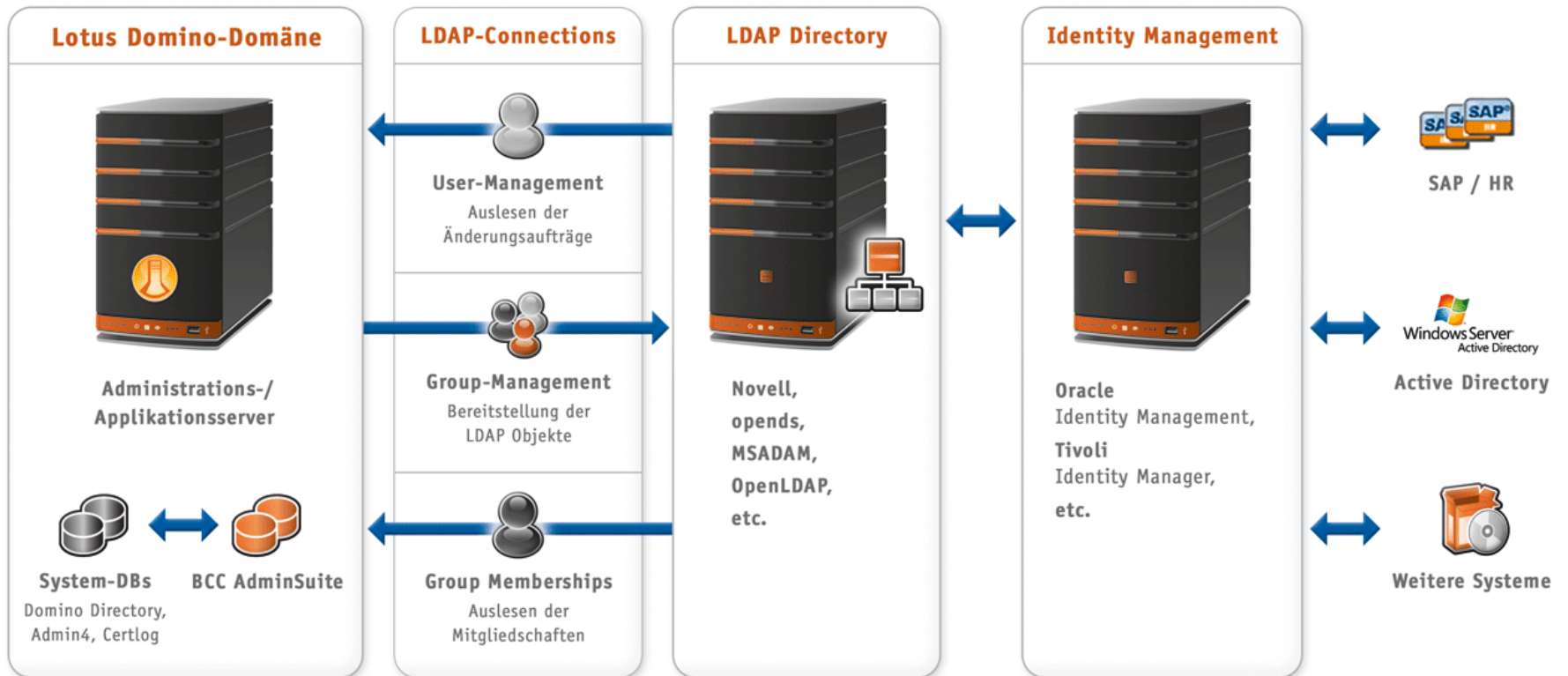


# Domino Services - Architektur





# Architektur LDAP Anbindung



# LDAP Module im AdminTool

- ☰ Change Request Import
  - Prüfung des LDAP Verzeichnis in festgelegten Intervallen zur Ermittlung der Änderungsanforderungen (Requests)
- ☰ Event LDAP Objects
  - Erstellen, Ändern und Löschen von LDAP Objekten und Attributen bei der Auftragsverarbeitung durch das AdminTool für Domino
- ☰ Scheduled Sync - Read/Write Attribute
  - Die Funktion ist ein intervall-gesteuerter Prozess (Domino Servertask) zum Abgleich von Notes Feldern mit LDAP Attributen

# Welche Prozesse bieten sich an?

## Schritt 1 - Benutzer

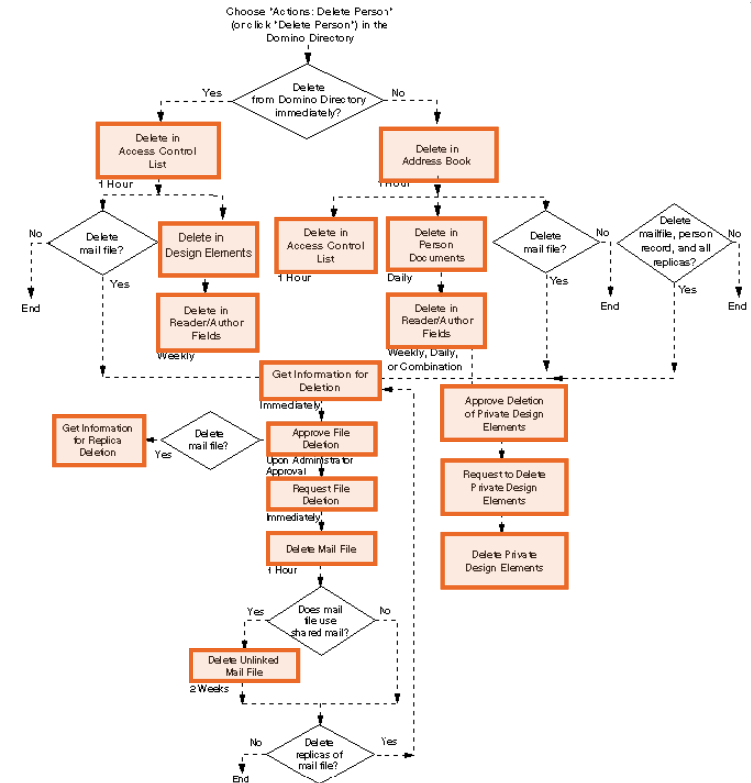
- Benutzer anlegen
- Benutzer umbenennen
- Benutzer sperren / entsperren
- Benutzer löschen (archivieren)

## Schritt 2 – Gruppen

- Gruppen anlegen
- Gruppenmitgliedschaft ändern
- Gruppen sperren / entsperren
- Gruppen löschen (archivieren)

## Schritt 3 – Sonderfälle

- Benutzer in der Hierarchie verschieben
- Informationen zum Benutzer ändern (bspw. Telefon)



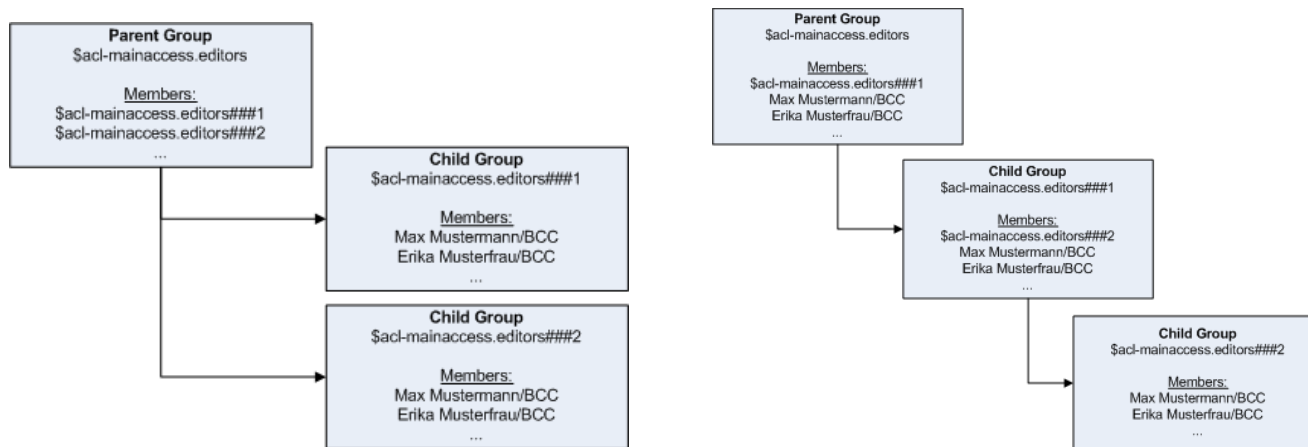


# Besonderheiten der BCC Schnittstelle

- ☰ Daten können auch in das LDAP zurückfließen (Bspw. E-Mail Adresse)
- ☰ Es ist möglich mehrere LDAP zu verwenden (Bspw. bei Niederlassungen)
- ☰ Nicht alle Personen müssen vom LDAP kommen (Bspw. Technische Benutzer für die Domino Administration)
- ☰ Es müssen auch nicht alle Personen aus dem LDAP genommen werden (Bspw. Benutzer die keinen IBM Notes Account haben)
- ☰ Nicht alle Prozesse müssen vom LDAP kommen – manuelle Prozesse weiter möglich über IBM Notes Admin Client, BCC AdminTool Request Datenbank und BCC AdminTool Web Oberfläche (Bspw. Kennwort zurücksetzen, Mail-Quota ändern)
- ☰ IDM muss keine Besonderheiten der Domino Infrastruktur berücksichtigen (Bspw. Standortwechsel bedeutet Mail-Server Umzug und Certifier Wechsel)

# Besonderheiten beim Gruppenmanagement

- Verwaltung der Mitgliedschaften über Gruppenobjekte oder Benutzerobjekte im LDAP
- Aufsplitten von Gruppenobjekten bei Erreichung der 32k Grenze
  - Anlage von Childs nach den Methoden „Hierachisch“ oder „Linear“
  - Verteilung der Gruppenmitglieder auf mehrere Gruppenobjekte

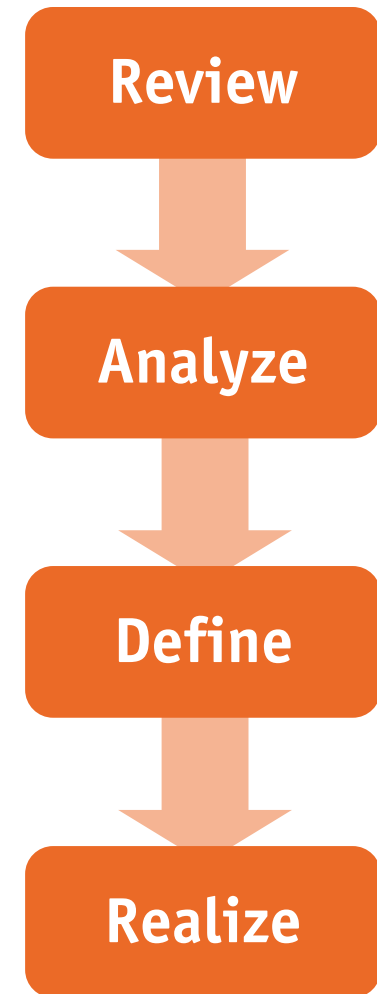


# Top 5 Herausforderungen

- **Festlegen eines führenden Systems**  
für die Verwaltung von Domino Objekten (z.B. Benutzeraktionen- und Gruppenberechtigungen im LDAP, Bereitstellung der Gruppenobjekte durch Lotus Domino im LDAP)
- **Definition der Prozesse**  
(User, Gruppen oder auch Datenbanken) und damit zusammenhängenden Konfigurationselemente und Abläufe in der Domino Infrastruktur
- **Definition von Steuerungsattributen zu Erkennung der definierten Prozessarten**  
und zur Zuweisung der notwendigen Infrastrukturdaten (z.B. Berechnung des Mailservers, Zulassungsstellen, Templates, UserID und Kennwortverwaltung, etc.)
- **Einmalige Bereitstellung der Datensätze im LDAP,**  
sowie Konsolidierung der Informationen aus verschiedenen Systemen (Namenskonventionen, Sonderzeichen bei Gruppennamen, Filtern der Datensätze Notes <> LDAP)
- **Klärung der technischen Limitierung in der Domino Infrastruktur**  
(u.a. 32k Feldgrößen, Laufzeiten, Domino Sicherheitskonzept, etc.)

# Unsere Vorgehensweise

- ☰ Im Rahmen eines Workshops werden die Besonderheiten und Vorgehensweise abgestimmt
- ☰ Wir erarbeiten einen Vorschlag für die Implementierung der Anbindung
- ☰ Wir berechnen Ihnen die Zeitersparnis (ROI) für diese Prozesse
- ☰ Wir implementieren die Lösung um die Zeitersparnis zu realisieren



# Fragen?

BCC Unternehmensberatung GmbH

Matthias Förg

[matthias\\_foerg@bcc.biz](mailto:matthias_foerg@bcc.biz)

**+49 6196 64040-40**

