

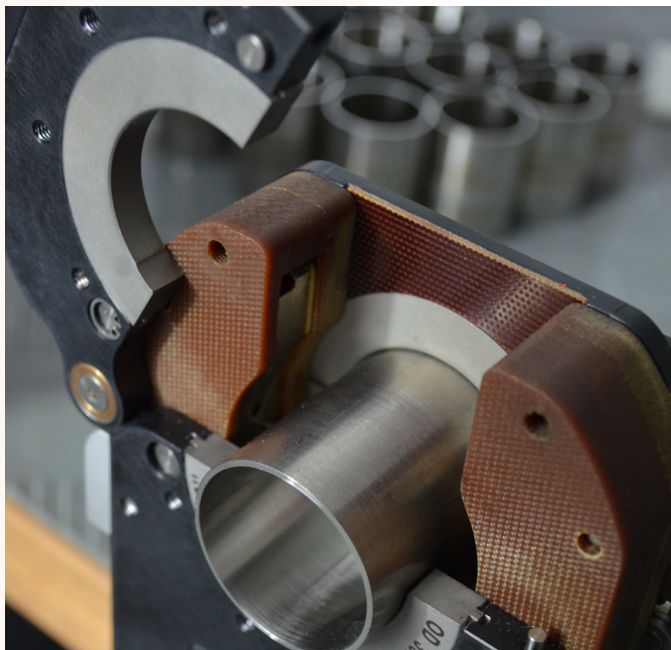
**AXXAIR**

INNOVATIVE ORBITAL SOLUTIONS

## Orbitalschweißen (Geschlossene Schweißköpfe)

Unsere Produktlinie mit geschlossenen Schweißköpfen (Linie SATF) ermöglicht Ihnen die Herstellung qualitativ sehr hochwertiger Schweißnähte bei sehr schmaler Bauform.

Diese Schweißköpfe wurden entwickelt, um selbst anspruchsvollste Schweißanforderungen auch bei sehr engen Platzverhältnissen zu erfüllen. Dieser Ausrüstungstyp wird hauptsächlich in der Luftfahrt-, Halbleiter- und Pharmaindustrie oder im Lebensmittelsektor eingesetzt. Er ist unerlässlich für das Schweißen von Titan, das sehr schnell oxidiert.



Die geschlossenen Schweißköpfe bieten optimalen Gasschutz (geschlossene Kammer), weshalb man Schweißnähte mit sehr geringer Anlauffarbe erhält. Sie werden für das Schweißen von Edelstahlrohren mit einer Wandstärke von < 3 mm durch einfaches Schmelzverbindungsschweißen ohne Zusatz von Schweißdraht empfohlen.

Die Aluminiumteile der Maschine wurden optimiert, um jede Art des Anlegens daran anpassen und die Schweißmöglichkeiten erweitern zu können.

Eine Bedienungstastatur ist in den Griff der Maschine eingebaut. Darüber können alle primäre Funktionen des Schweißkopfs gesteuert werden.

Der Schweißzyklus wird durch eine LED angezeigt.

Die Linie SATF gewährleistet Ihnen in Kombination mit unseren AXXAIR-Schweißstromquellen und der durchgehenden Überwachung der Schweißparameter die Reproduzierbarkeit und die Qualität der Schweißnähte. Diese Art von Schweißung kann mit den anspruchsvollsten Mitteln kontrolliert werden, wie zum Beispiel mit einer Durchstrahlungsprüfung.

### FLEXIBILITÄT, PRODUKTIVITÄT

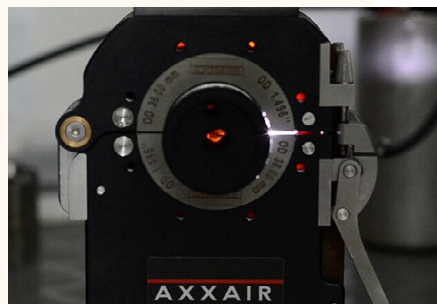
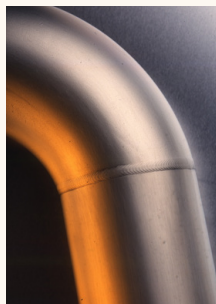
Eine hohe Produktivität ist unser wichtigstes Anliegen. Ein Kühlsystem mit flüssigem Kühlmittel wurde entwickelt, um die Lebensdauer der Maschinen zu verlängern, aber auch, um hohe Schweißgeschwindigkeiten zu ermöglichen.

### QUALITÄT UND REPRODUZIERBARKEIT

Durch das neue einstellbare Schließsystem und die durchdachte Form der Spannbacken ermöglicht die Linie SATF, dass Sie Ihre Rohre optimal positionieren (die Drehachse der Elektrode und Ihr Rohr sind konzentrisch angeordnet), jedoch die Spannkräfte kontrollieren können, um Deformationen oder Beschädigungen an der Oberfläche Ihrer Rohre zu vermeiden.

### TRAGBARKEIT

Um Ihnen das Schweißen unter schwierigen Bedingungen oder an beengten Stellen zu ermöglichen, wurden die Abmessungen und das Gewicht der Maschinen optimiert. Unser Schlauchpaket, das in einer sehr flexiblen und widerstandsfähigen Schutzhülle untergebracht ist, erleichtert ebenfalls die Handhabung des Schweißkopfes.



Kontaktieren Sie uns für all Ihre Anfragen bezüglich der Technologie des Orbitalschweißens. Wir freuen uns darauf, unser Know-how mit Ihnen zu teilen und Ihnen die für Ihren Bedarf geeignete Lösung vorzustellen!

# SATF-40NDHX - 65NDHX - 115NDHX



### Schutz:

Hoher Schutz gegen Zündung außerhalb der Elektrode

### Visualisierungsfenster

Feststehend und transparent als Option



### Schweißen von dünnwandigen Rohren

Bis zu 2,5 mm (3 mm in einigen Fällen)

### Motorischer Antrieb mit Drehgeber

Ermöglicht den START IN JEDER WINKELPOSITION der Elektrode

### Verstärkung der Schließsysteme

Schließsysteme mit einstellbarer Kraft. Zur exakten Regelung der Schließkraft der Spannbacken auf dem zu schweißenden Rohr entsprechend dessen Geometrie



### Wassergekühlt



Länge des Schlauchpakets: 5 Meter

### Abgesetzte Bedientasten

Mit LED-Leuchtmelder am Griff, der anzeigt, ob die Maschine im Schweißzyklus ist oder nicht.

### Kompatibel mit den SAXX Schweißstromquellen



Kann über Adapterkabel auch mit älteren Schweißanlagen von AXXAIR benutzt werden.

### Transport + Aufhängung

Diese Schweißköpfe werden in einem staub- und wasserdichten Transportkoffer und mit einem Aufhängungssystem geliefert



### Schweissbereich

SATF-40	∅ 6 - ∅ 40 mm 0.25 - 1.5 "
SATF-65	∅ 6- ∅ 65 mm 0.25 - 2.5 "
SATF-115	∅ 12 - ∅ 115 mm 0.5 - 4.5 "



**SATF 40NDHX - 65NDHX - 115NDHX****AXXAIR**  
INNOVATIVE ORBITAL SOLUTIONS**Technische Merkmale:**

Maximaler Schweißstrom	120 A
Einschaltdauer 100 %	60 A

Die neuen Schweißköpfe NDHX werden mit den Schweißanlagen der Linie SAXX eingesetzt.

Sie verfügen über die Änderungen, die im oberen Bereich am Schließsystem und an der Führung der Seitenteile angebracht sind. Das neue Schließsystem mit einstellbarer Kraft bietet die Möglichkeit für eine präzise Einstellung der Schließkraft der Spannbacken auf dem zu schweißenden Rohr entsprechend dessen Geometrie. Der Schließvorgang ist präziser und die zu schweißenden Teile sind besser positioniert.

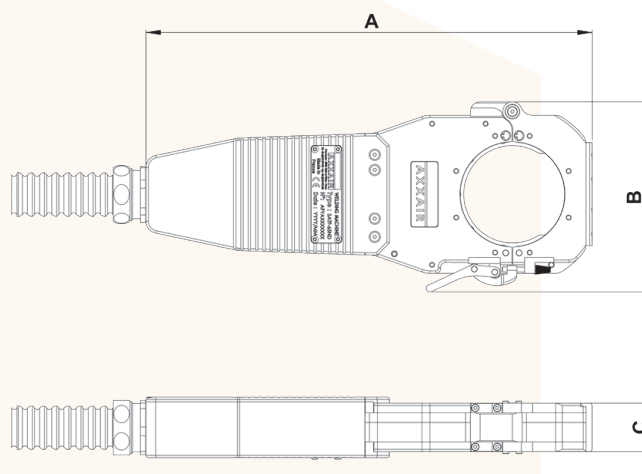
Die Schweißköpfe verfügen über eine doppelte Kühlung: am Elektrodenhalter durch Kontakt und auf den äußeren Alu-Scheiben im unteren Bereich. Diese Kühlung ist ausschlaggebend für die Gewährleistung einer langen Lebensdauer der Teile, denn sie reduziert die Deformationseffekte aufgrund von Ausdehnung auf ein Minimum.

- Verlängerungen für Kabelbäume
- Versetzte Elektroden
- Scheibe zum Schweißen von Rohrbogen

**Spezifische Merkmale:**

Optional: Möglichkeit, ein Fenster im oberen Bereich einzubauen, um vor dem Start des Zyklus die korrekte Positionierung der Elektrode für die zu schweißenden Teile überprüfen zu können.

**ACHTUNG!** Wenn Sie den Schweißkopf mit Fenster benutzen, müssen Sie einen angemessenen Augenschutz tragen (Schweißmaske).



Artikelnummer	Bezeichnung	Maschine zum Schweißen von Rohren mit folgenden Durchmessern (in mm)	Nettogewicht	Abmessungen (Ax B x C in mm)
SATF-40NDHX	Wassergekühlte, geschlossene Schweißzange für die SAXX Stromquellen	ø 6 bis ø 40 mm	8.8 kg	336 x 122 x 40
SATF-65NDHX		ø 6 bis ø 65 mm	9.2 kg	366 x 152 x 40
SATF-115NDHX		ø 12 à ø 115 mm	9.9 kg	421 x 222 x 40

**Join experience**