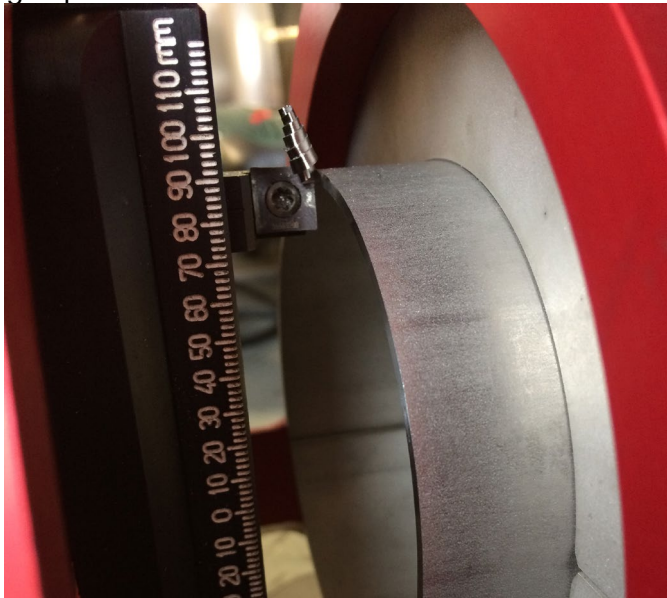


# Orbitales Anplanen

Das orbitale Anplanen wird bei dünnwandigen Rohren mit einer Wandstärke von weniger als 3 mm verwendet. Das Prinzip besteht darin, einen perfekten Konformitätsgrad des Rohrendes zu erlangen. Diese Konformität betrifft drei Aspekte: die Rechtwinkligkeit - die gratfreie Oberfläche des Rohres - möglicherweise eine Längenanpassung. Nach dem Anplanen ist die Oberfläche senkrecht zur Achse des Rohres, gratfrei und hat die gewünschte Länge.

Anplanmaschinen kommen zum Einsatz, wenn der Schneidvorgang für die anschließende Schweißanwendung nicht präzise genug, oder der Schnitt nicht gratfrei ist. Dies kann unter anderem beim Schneiden mit Schleifscheiben oder Bandsägen passieren.



Besonders betroffen sind Rohre mit kleinen Durchmesser  $< 25,4$  mm, da sie oft mit einem Rohrschneider oder durch Schleifscheiben geschnitten werden. In diesem Fall muss das Rohr vor dem Schweißen angeplant werden, um anschließend hochwertige Schweißnähte erhalten zu können.

Eine Rohrkategorie ist besonders betroffen: elektropolierte Rohre, die in der Halbleiter- oder pharmazeutischen Industrie verwendet werden.

Es ist verboten, die polierte innere Oberfläche der Rohre zu zerkratzen. Die Schnitte werden daher nur mit Rohrschneidern durchgeführt, die keine Späne - gegenfalls nur Staub erzeugen.

Das Ergebnis dieses Schnitts kann jedoch nicht ohne anschließendes Anplanen, bei dem der Span zur Außenseite der Rohres abgerollt wird, genutzt werden.

## FLEXIBILITÄT, PRODUKTIVITÄT

Unsere Anplanmaschinen arbeiten mit Akku oder mit Netzanschluss um mehr Flexibilität zu garantieren.

HSS TIALN Schneidplatten mit Doppelschneide in Spitzenqualität garantieren eine optimale Lebensdauer.

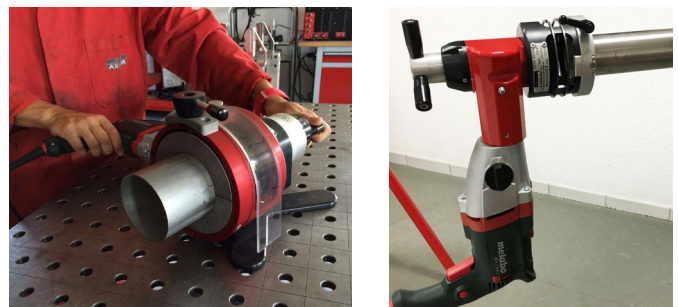


## QUALITÄT

Das Anplanen ermöglicht eine Oberflächenqualität ohne Grat. Anplanen ohne Rohrverformung - Qualität und Genauigkeit garantiert.

## TRAGBARKEIT

Unsere Anplanmaschinen sind leicht und kompakt und können sowohl auf der Baustelle als auch in der Werkstatt eingesetzt werden.



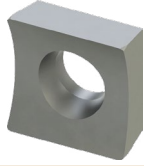
Kontaktieren Sie uns für all Ihre Anfragen bezüglich der Technologie des orbitalen Anfasens.

Wir freuen uns darauf, unser Know-how mit Ihnen teilen und Ihnen die für Ihre Bedürfnisse geeignete Lösung vorstellen zu dürfen!

# DC25 MA - DC65 MA

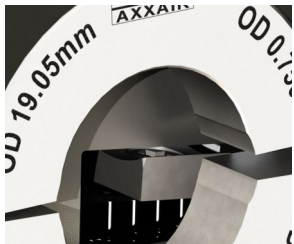
## Doppelschneide in Spitzenqualität

HSS TIALN  
Schneidplatten  
mit Doppelschneide



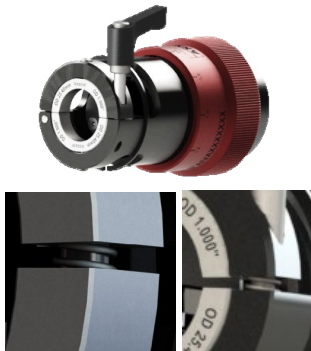
## Schnecken- spannsystem

Profilierte Spann-  
backen aus Edelstahl



## Einfaches Einstellen

Indexierbarer Stift  
mit Federsystem

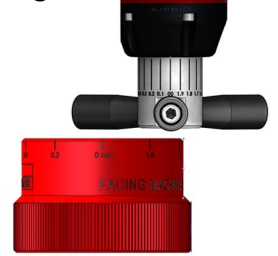


## Brushless Motor, 18V

- 2 mechanische Geschwindigkeiten + elektronischer Geschwindigkeitsregler
- Besonders handliches Design
- Arbeit ohne Rückschlag
- Integrierte Arbeitsleuchte
- Robustes Reduktionsgehäuse, das Wärmeableitung und optimale Lebensdauer ermöglicht
- Mit zwei 5.2 AH Batterien, LiHD-Technologie geliefert

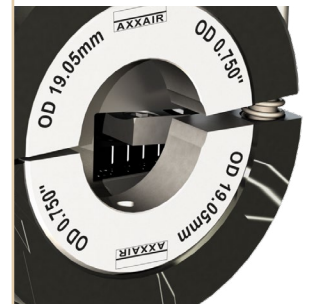
## Präziser manueller Vorschub

Abgestufter Nonius



## Einfaches Einspannen

Grosse Öffnung



## Lieferung in einem Anti-Schock-Koffer

Wasser- und  
staubdicht



## Anplanbereich

DC25-MA	ø3 - ø25.4 mm 0.1 - 1"
DC65-MA	ø3 - ø63.5 mm 0.1 - 2.5"

# DC25 MA - DC65 MA



## Technische Merkmale :

**Maximale Wandstärke der Rohre : 3.0 mm  
(je nach Werkstoff)**

Rohranplanmaschine, die nach einem Bandsägenschnitt oder bei elektropolierten Rohren verwendet wird. Ideales Werkzeug zum Planbearbeiten vor dem automatischen Schweißen

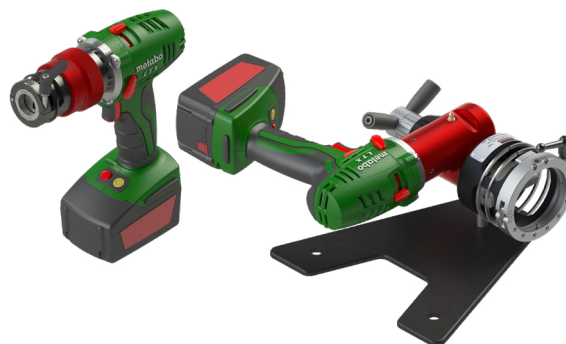
### Akkumotor 18 V :

- 220-240 V ~50/60Hz **oder**
- 100-120 V ~60Hz
- Hohe Drehmomentregelung
- Lieferung mit zwei Akkus 18V Li-Power, 5.2 Ah und einem Akku-Schnellladegerät
- 2 mechanische Geschwindigkeiten + elektronischer Geschwindigkeitsregler :
- Geschwindigkeit 1 : 0-500 tr/min (rpm)
- Geschwindigkeit 2 : 0-1700 tr/min (rpm)

Alle Motoren werden individuell verpackt geliefert, Werkzeug inklusive

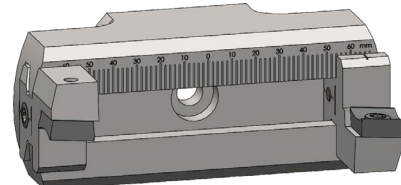
### DC25

Zwei Montagepositionen des Werkzeugs zur Abdeckung des Durchmesserbereichs



### DC65

Werkzeughalter mit Gleitsitz: ermöglicht einen einfachen Durchmesserwechsel und einen optimalen Schneidplattenverschleiß



- Fasenwinkel 30° oder 45° möglich
- Planen und Anfasen in einem Arbeitsgang
- Gleichzeitiger Gebrauch beider Werkzeuge möglich

### Flexible Anwendung :

mit Stützfuß oder direkt in der Rohrinstallation



	Artikelnummer	Anplanmaschine für Rohre mit folgendem Durchmesser (in mm):	Nettogewicht	Minimale gerade Länge des Rohres	Abmessungen (HxLxl in mm)
120 V Akkumotor	DC25-MA1	Ø3 - Ø25.4	2.5 kg	Mit Standardspannbacken : 9mm Mit Mikrofit Spannbacken : 5mm	285 x 220 x 75
	DC65-MA1	Ø3 - Ø63.5	5.5 kg	Mit Standardspannbacken : 10mm	140 x 325 x 250
230 V Akkumotor	DC25-MA2	Ø3 - Ø25.4	2.5 kg	Mit Standardspannbacken : 9mm Mit Mikrofit Spannbacken : 5mm	285 x 220 x 75
	DC65-MA2	Ø3 - Ø63.5	5.5 kg	Mit Standardspannbacken : 10mm	140 x 325 x 250