

## Soudage orbital (Têtes fermées MICROFIT)

**AXXAIR**  
INNOVATIVE ORBITAL SOLUTIONS

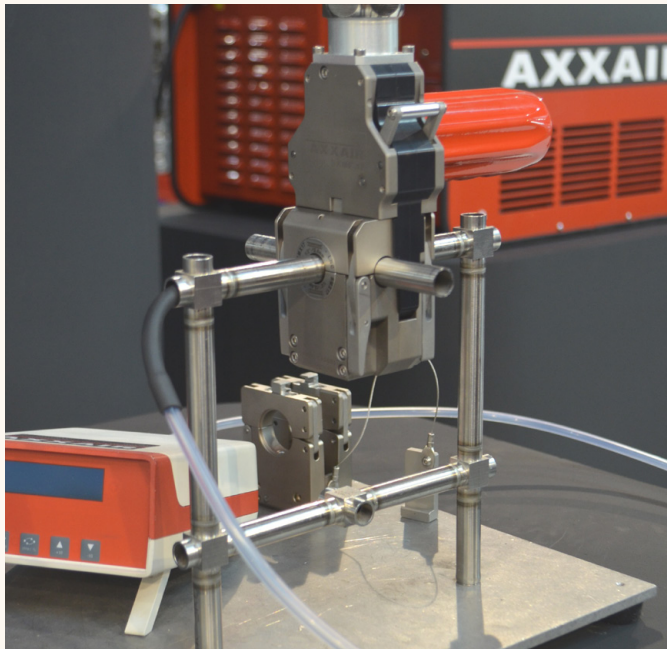
Nous avons développé une tête de soudage orbital à faible encombrement.

Elle permet de souder des tubes de petits diamètres utilisés principalement dans les industries du semi-conducteur.

Le principe qui prévaut pour cette tête est d'utiliser une cassette pour le positionnement des éléments à souder.

Cette cassette sera amenée sur les pièces à souder. Il existe plusieurs cassettes selon les éléments à souder.

La machine sera ensuite positionnée sur cette cassette ce qui permet de mettre en place



l'électrode de façon simple à l'aplomb de la section à souder.

Le cycle est lancé pour effectuer une soudure automatique. Cette tête est utilisée en combinaison de notre poste à souder de la gamme SAXX.

Tous les caractéristiques techniques du SAXX demeurent:

Gestion digitale de deux gaz, Surveillance de la soudure par Alarme, Auto-calcul des paramètres de soudage, Prise en main à distance.

### FLEXIBILITÉ, PRODUCTIVITÉ

La productivité reste notre préoccupation première.

Les cassettes AXXAIR ont été conçues pour s'adapter à un maximum de configurations de pièces à souder.

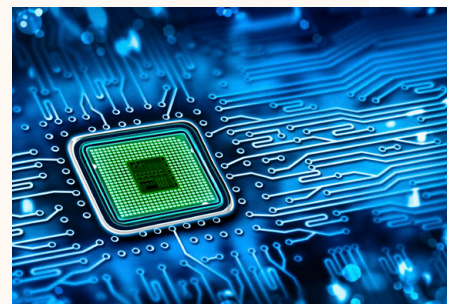
### QUALITÉ ET RÉPÉTITIVITÉ

La tête SXMF-17 permet de positionner vos tubes et raccords de façon optimale tout en maîtrisant les efforts de serrage pour ne pas déformer ou marquer vos pièces.

### PORTABILITÉ

Afin de vous permettre de souder dans des conditions et des endroits contraignants, les encombrements et le poids de la machine sont minimaux.

Notre faisceau de soudage, logé dans une gaine de protection ultra souple et très résistante, facilite lui aussi les manipulations de la tête de soudage.



Contactez-nous pour toutes vos demandes concernant la technologie de la soudure orbitale.

Nous serons heureux de partager notre savoir-faire avec vous et de vous apporter une solution adaptée à vos besoins !



Join **experience**



**AXXAIR**  
 INNOVATIVE ORBITAL SOLUTIONS

# SXMF-17



## Refroidi AIR

Les flasques latéraux en aluminium contribuent à l'évacuation de la chaleur

## Compacte et légère

Poids : moins de 4.5 kg avec faisceau de 5 mètres

## Bouclier thermique du rotor

Permet de protéger la zone proche de l'électrode

## Compatible avec les générateurs SAXX

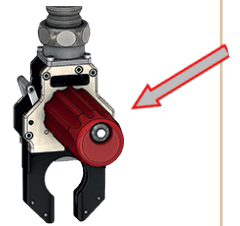


## Corps à faces inclinées

Facilite le démontage des cassettes même en cas de forte chauffe.

## Bouton START

Lancement du cycle de soudage ou du cycle en mode TEST



## Verrouillage cassette

Permet un maintien stable de la cassette en bloquant chaque coté.

Compatible cassettes Swagelock (nous consulter)

## Livrée dans une valise anti choc

Étanche à l'eau et à la poussière



## Plage de soudage

SXMF-17	$\varnothing 3$ mm - $\varnothing 17.2$ mm 1/8" - 5/8"
---------	---



# SXMF-17

## Caractéristiques techniques:

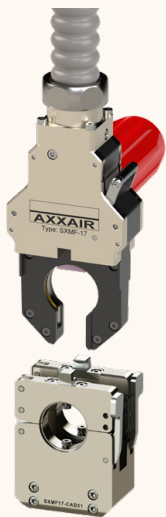
Facteur de marche à 35 %	70 A
Facteur de marche à 50 %	55 A
Courant de soudage maximal	80 A

- Longueur faisceau : 5, 10 ou 15 mètres
- Température d'utilisation : Entre 0°C et + 40 °C

Cette machine est destinée au soudage TIG orbital de type tête fermée à cassette.

Elle est pilotée par le générateur de soudage type SAXX.

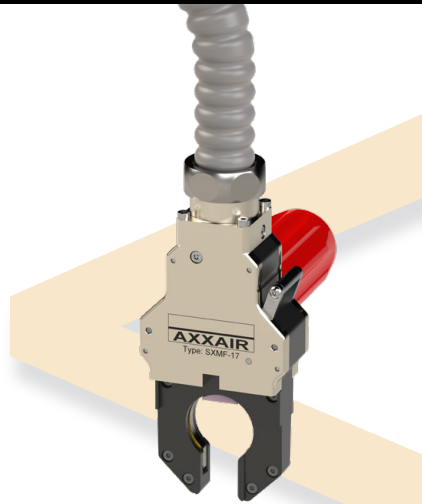
Le SAXX-200 refroidi AIR de la gamme AXXAIR est conseillé.



Les machines type SXMF-17 peuvent accueillir différents types de cassettes, composables selon la configuration des pièces à souder.

Se référer aux pages suivantes pour connaître les références et configurations des cassettes AXXAIR.

Notre tête microfitting SXMF-17 est livrée dans une valise de transport individuelle avec outil de réglage électrode, outil de montage électrode, outil de montage mors et leur manuel d'utilisation.

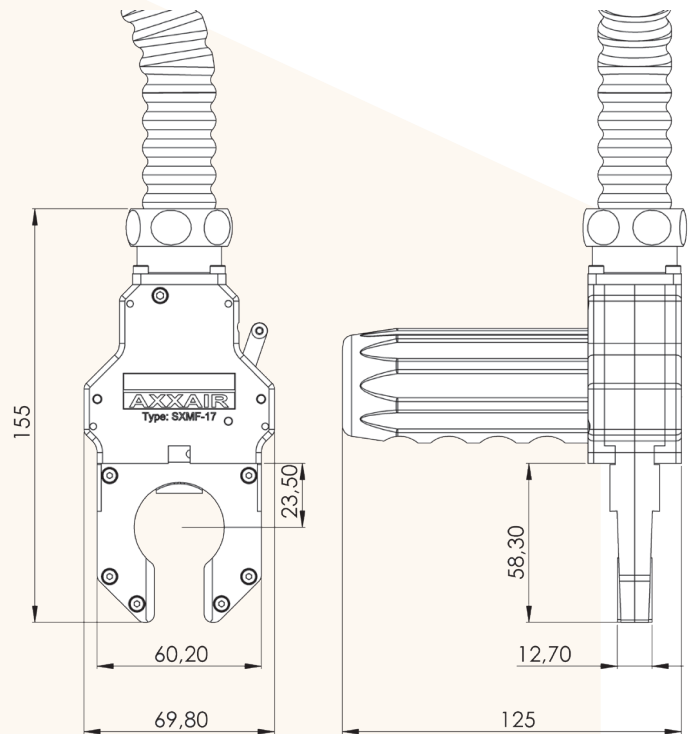


SXMF-17

**AXXAIR**  
INNOVATIVE ORBITAL SOLUTIONS



SXMF-17  
avec cassette montée



Longueur du faisceau	Référence	Désignation	Plage de diamètre	Diamètre de l'électrode	Poids net (sans faisceau)	Dimensions
5 m	SXMF-17-05	Machine de soudage à cassettes microfit	ø 3 - ø17.2 mm	Ø1.0 mm	0.6 kg	voir ci-dessus
<b>NEW</b> 10 m	SXMF-17-10					
<b>NEW</b> 15 m	SXMF-17-15					



Join **experience**

