

# Coupe orbitale AXXAIR

La préparation du tube est la première étape dans le process de soudage et l'une des plus importantes pour garantir la qualité de la soudure. La préparation commence par la coupe du tube.

Cette opération est réalisée grâce à des machines de coupe orbitale qui font tourner une lame scie autour du tube. Ceci permet de garder la géométrie du tube fin intacte, pas de déformation au serrage grâce à des mors concentriques et pas de déformations dues aux efforts de coupe car la lame suit la section du tube.

## FLEXIBILITÉ, PRODUCTIVITÉ

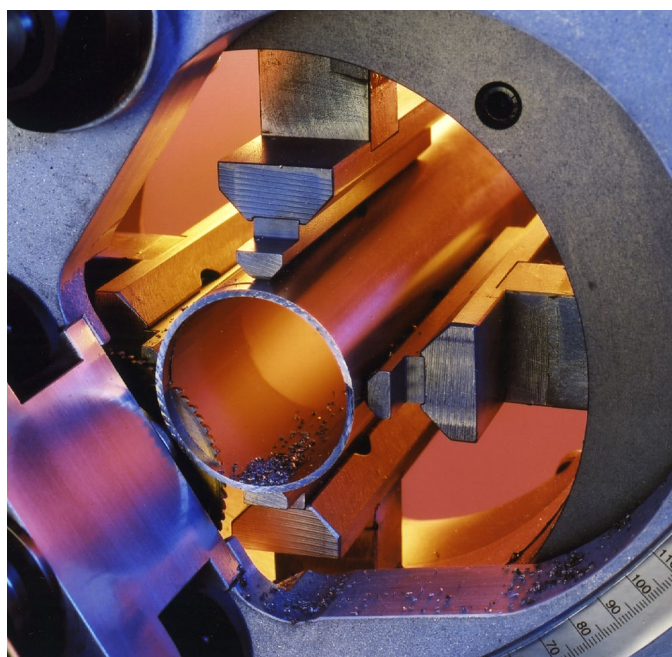
Les bâtis AXXAIR (hors le 81 ECO, 121 ECO et le 171ECO) permettent de réaliser à la fois de la coupe, du chanfreinage et du soudage orbital en y ajoutant l'outil approprié. (Voir page «Global Process»)

## QUALITÉ

Coupe sans déformation des tubes (serrage concentrique multi-contacts), idéale pour les tubes inox fins épaisseurs. Une coupe de qualité géométrique (perpendicularité < 0,25 mm) et un bon état de surface (bavure limitée).

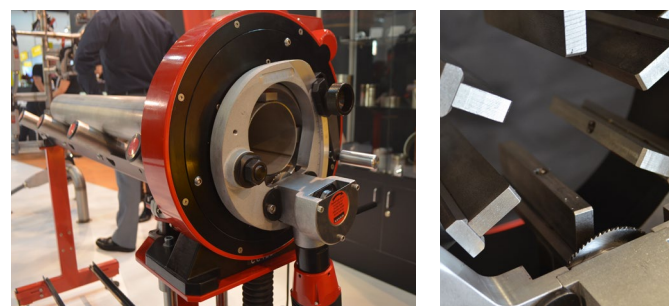
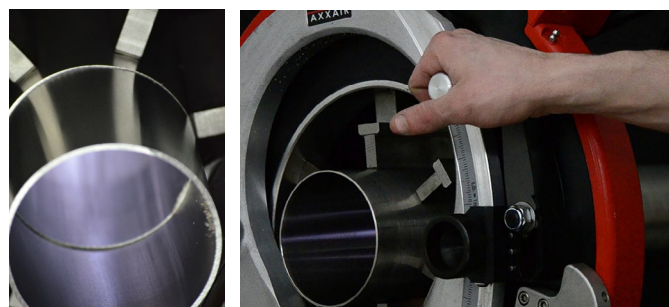
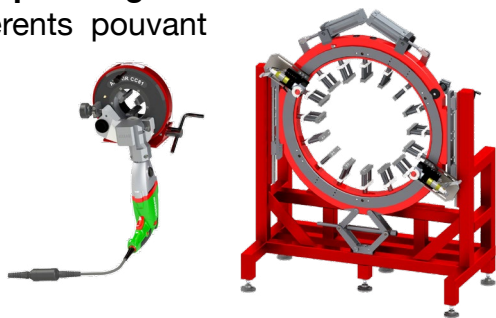
## PORTABILITÉ

Machines portables, faciles à déplacer, utilisables en chantier comme en atelier. Préparation idéale pour tubes inox fins avant soudure.



Cette précision est indispensable pour garantir une soudure continue ainsi qu'une parfaite étanchéité.

En coupe orbitale, Axxair vous propose la **gamme la plus large du monde** avec 11 modèles différents pouvant couper des tubes **de 5 à 1100mm** de diamètre!



Contactez-nous pour toutes vos demandes concernant la technologie de coupe orbitale.

Nous serons heureux de vous partager notre savoir-faire et de vous apporter une solution adaptée à vos besoins !



# La gamme de coupe ECO



## 81M - 121ECO - 171ECO

Depuis plus de 20 ans AXXAIR développe des machines évolutives et flexibles permettant de proposer plusieurs fonctions à partir d'un système de serrage breveté.

Ainsi, les corps de nos machines de coupe type 122 - 322 peuvent être équipés d'un moteur à couper, d'un moteur à chanfreiner et d'une torche TIG.

La gamme ECO se distingue de ce principe global car elle n'offre qu'une fonction de coupe orbitale à des clients à la recherche d'alternatives.

Pour répondre aux besoins de ces utilisateurs qui cherchent uniquement une solution de coupe orbitale pour tubes fins, nous avons développé notre gamme ECO.

Des machines dédiées à la coupe de tubes fins < 5 mm\*

Faciles à transporter et légères

Des prix plus accessibles



La motorisation offre une grande plage de vitesse et un couple largement suffisant pour les applications de tubes inox fins.

Cette motorisation est équipée d'une poignée qui permet de faire tourner manuellement le moteur avec sa lame autour du tube.

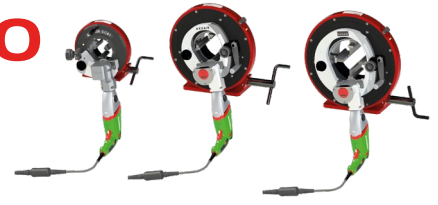
Le design des 121ECO et de la dernière née, la 171ECO, bénéficient du même système de réglage de diamètre, du même serrage concentrique et de pénétration de la lame que ceux de la gamme x22.

Ces machines offrent donc de très bonnes caractéristiques en terme de performance et du design éprouvé de notre gamme évolutive.

La gamme ECO ne bénéficie pas d'accessoires comme la rotation automatique et le serrage électrique automatique.

Pour plus de détails, accessoires et références, veuillez consulter les pages suivantes de ce catalogue.

\*suivant la matière du tube


**Pas de déformation  
des tubes**

Serrage concentrique


 Mors de serrage en **inox**  
en standard

**Précision de coupe**

 Perpendicularité  
< 0.25 mm

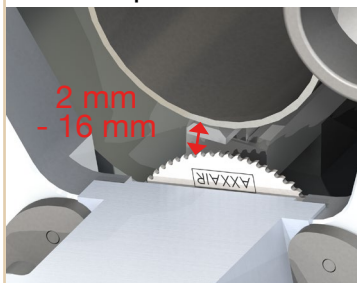
**Sécurité opérateur**

 Anti-retour à la  
pénétration

**Reprise de coude**

 121ECO +171ECO:  
Moteur de coupe  
double sortie avec 2  
positions de lame

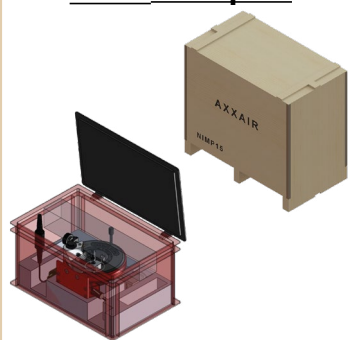
**Vibration limitée et  
augmentation de la  
durée de vie des lames**

 Distance lame-mors  
optimisée

**Moteur 1300W**

 Boîte de vitesse  
mécanique et variateur  
de vitesse électronique

**Capacité de coupe:**

 Jusqu'à 5mm  
d'épaisseur\*

**Facilité de manutention  
et de transport**


\*suivant la matière du tube

**Utilisation continue**

 Joint tournant électrique  
permettant des rotations sans  
enroulement du câble

**Ouverture maximale**

81M	ø5 - ø78 mm 0.25 - 3 "
121ECO	ø5 - ø121 mm 0.25 - 4.5 "
171ECO	ø16 - ø170 mm 0.625 - 6.625 "

# 81M - 121ECO - 171ECO

## Caractéristiques techniques:

La motorisation offre une grande plage de vitesse et un couple largement suffisant pour les applications de tubes inox fins.

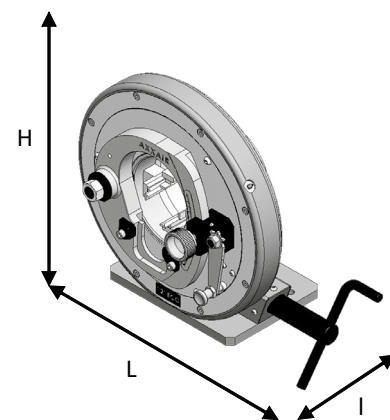
### Moteur électrique 1300W:

- Boite de vitesse mécanique et variateur de vitesse électronique
- 50/60 HZ
- monphasé

**Vitesse de rotation** (2 variations de vitesse)  
de 20 RPM à 360 RPM

Tous les moteurs sont livrés emballés en valise individuelle, incluant leurs outillages

Le moteur et les outillages de la 81 sont intégrés dans la valise de transport.



	Référence	Machine à couper les tubes, ouverture maximale (en mm):		Poids net	Dimensions (HxLxI en mm)
		Avec mors de base	avec mors supplémentaires (inclus)		
120V 1300W	81M11	Ø5 - Ø78	-	15 kg	263 x 346 x 236
	121ECO1	Ø24 - Ø121	Ø5 - Ø108	38 kg	432 x 520 x 297
	171ECO1	Ø70 - Ø170	Ø16 - Ø118	44 kg	453 x 550 x 307
230V 1300W	81M21	Ø5 - Ø78	-	15 kg	263 x 346 x 236
	121ECO2	Ø24 - Ø121	Ø5 - Ø108	38 kg	432 x 520 x 297
	171ECO2	Ø70 - Ø170	Ø16 - Ø118	44 kg	453 x 550 x 307