



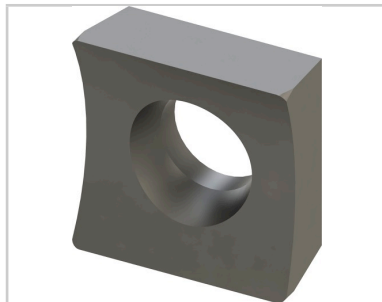
ø50 - ø220 mm

**Plangerät für Rohre und Stegbruch verwendet nach dem Schneiden mit einer Bandsägen oder auf elektropolierten Rohren**

- Wandstärke: < 3mm (je nach Material)
- Ideal für das Anplanen vor automatisiertem Schweißen
- Präzise manuelle Vorschub : 0,1 mm Toleranz
- Anpassen des Werkzeugsupports durch Verschieben: dies ermöglicht eine leichte Einstellung entsprechend dem Durchmesser und eine Optimierung des Werkzeugverschleißes
- 30 und 40 Grad Außenfase mit der erkeugsupportsoption möglich
- Anplanen und Anfasen in einer Operation
- **Möglichkeit drei Werkzeuge gleichzeitig zu nutzen**
- Minimale Rohrlänge: 39 mm
- In einer Schutzkiste geliefert
- **Gewicht : 55 kg**
- Motor 1100W, 2 Geschwindigkeiten: breite Geschwindigkeitpalette
- Antrieb mit Rad und Schrauben für eine Optimierung des Geschwindigkeitsbereich und eine Vermeidung der Vibrationen



6 konzentrische delstahlspannbacken:  
Minimale Geraderohrlänge für das Spannen: 62 mm



Hochwertig HSS TIALN.  
Reversible Wendepatte, zwei Schneidestege



Optionale Werkbankmontage: CCBSB-001

Produktnr.	Zubehör	Verbrauchsmittel
DC221-BM2 (230 V) DC221-BM1 (120 V)	Optionale Werkbankmontage: CCBSB-001 CCSA21 : Pneumatisches Spannsystem für 121/171/221 und DC115-BM/DC221-BM	<b>DC-OUT1:</b> Box mit 10 Platten HSS-E TIALN <b>DC-UOUT1:</b> Platte HSS- E TIALN (einzeln) <b>DC-OUT2:</b> Schraube für Montage der Platte.

