

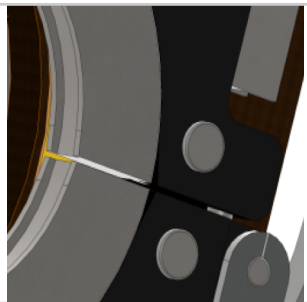


Ø25 - Ø115 mm

- **Schweißkopf wassergekühlt**
- Klappverschluss
- Spannbacken aus Edelstahl (1 Satz pro Durchmesser)
- Spezielle Elektrode je nach Durchmesser
- Antrieb mit **Drehgeber** zum **Start in allen Winkelpositionen** der Elektrode
- Hoher Schutz vor unbeabsichtigtem Einschalten ohne Elektrode

**Gewicht:** 9.9 kg

- Alle maschinen werden in Plastik Koffer geliefert mit entsprechendem Werkzeug.



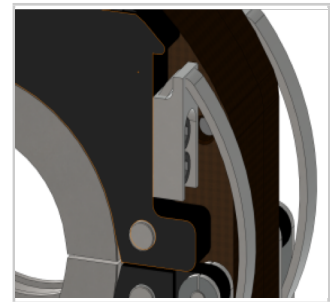
Werkzeugfreie Montage der Spannbacken



Fernbedienungstastatur



Steuerung über AXXAIR Stromquelle ( cf Kompatibilitätstabelle Stromquellen / Schweißköpfe )



Verstellbares Federsystem berücksichtigt die Unrundheit der Rohre.

Produktnr	Zubehör	Verbrauchsmittel
SATF-115ND	<p>SAFS-210 Schlauchpaketverlängerung 10 m</p> <p>SMN115-XX Spannback</p> <p>SATF115ND-A001 Fenster SATF-115ND und MI</p> <p>SAGC-121 : Halter für geschlossenen Schweißkopf SATF 40/65/115</p>	<p>SCE16-XX : Ø 1,6 mm</p> <p>SCE24-XX : Ø 2,4 mm</p>

