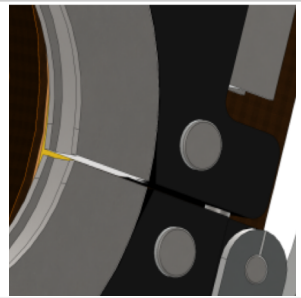




ø6 - ø40 mm

- Wassergekühlt einschließlich Außengehäuse
- Spannfutter aus rostfreiem Stahl
- Federgelagerte Drehachse und gefederter Verschlusshebel – Berücksichtigung der Unrundheit der Rohre
- Werkzeuglose Befestigung der Spannfutter über Drucktaster – keine verlorenen Schraubenschlüssel- Erhältlich mit optionalem oberem Fenster.
- Bestimmt für dünnwandige Rohre bis zu 2,5 mm (3 mm in manchen Fällen)
- **Geeignet für den Gebrauch mit 120A, 100% Arbeitszyklus**
- **Schmaler Schweißkopf: 41 mm insgesamt, 20,5 mm von der Elektrode zur Außenseite**
- In den Schlauch integriertes Sicherheitskabel zur Vermeidung von Zugbelastungen an den Innenkabeln.
- Gewicht: 8,8 kg.**
- Gleichstrommotor mit Tachymeter
- Alle Steckverbinder sind direkt kompatibel mit AMI-Stromquellen
- Nutzung der AMI-Autokalibrierfunktion



Werkzeugloses Anlegen der Spannbacken



Alle Geräte werden in ihrem Transportkoffer geliefert.



Optionales oberes Fenster zur Kontrolle der Positionierung nach dem beidseitigen Einspannen



Für AMI-Generatoren geeignete Steckverbinder

Produktnr	Zubehör	Verbrauchsmittel
SATF-40MI	<p>SAFS-210 Schlauchpaketverlängerung 10 m</p> <p>SMN40-XX Spannback</p> <p>SATF40ND-A001 Fenster SATF-40ND und MI</p> <p>SAGC-121 : Halter für geschlossenen Schweißkopf SATF 40/65/115</p>	<p>SCE16-XX : Ø 1,6 mm</p> <p>SCE24-XX : Ø 2,4 mm</p>

