



Ø3 - Ø63,5 mm

Paquete DC25 y DC65

AXXAIR le ofrece un conjunto ensamblado que alía lo mejor del aplanamiento en una misma caja:

- motor conectado a una red eléctrica de 1100 W.
- cabezal de aplanamiento DC25.
- cabezal de aplanamiento DC65.

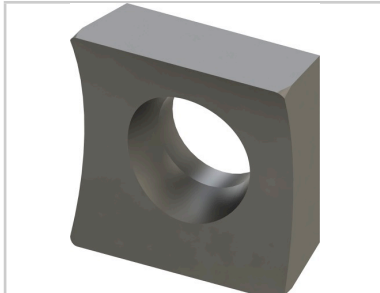
Pase con total rapidez de un montaje al otro.

DC25: aplanamiento de tubos con una máquina ultracompacta y ligera.

DC65: **aplanamiento y achaflanado** (Portaherramientas para achaflanar opcional) en bancos de trabajo o directamente en los tubos (pata desmontable).



Mordaza de apriete de gran abertura con el fin de facilitar la colocación del tubo.



Pastilla de doble arista de HSS TIALN de muy alta calidad.



Ajuste de herramientas en unos segundos en función del diámetro del tubo a mecanizar.

Referencias	Accesorios	Consumibles
<p>DCPACK-M1 : Pack DC25 + DC65 (120 V)</p> <p>DCPACK-M2 : Pack DC25 + DC65 (230 V)</p>	<p>DCM25-XX: Mordaza de apriete diámetro XXmm para DC25.</p> <p>DCM65A-XX: Mordaza de apriete para diámetros comprendidos entre 25,1 y 63,5 mm para DC65.</p> <p>DCM65B-XX: Mordaza de apriete para diámetros comprendidos entre 3 y 25,0 mm para DC65.</p> <p>DCM6525: Separador para el montaje de Mordazas de DC25 en los DC65.</p> <p>DC65-P300: Portaherramientas chaflán 30°</p> <p>DC65-P450: Portaherramientas chaflán 45°</p>	<p>DC-OUT1: Caja de 10 pastillas HSS-E TIALN .</p> <p>DC-UOUT 1: Pastilla HSS-E TIALN (unitaria)</p> <p>DC-OUT2: Tornillo para montaje de la pastilla.</p>

