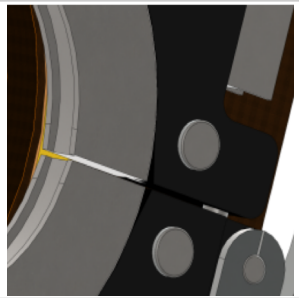


Ø25 - Ø115 mm

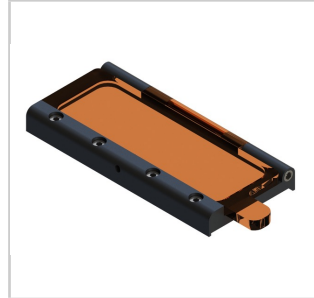
- Agua refrigerada incluida la carcasa exterior.
- Pinzas de acero inoxidable.
- Eje montado sobre muelle y palanca de cierre de muelle: se tiene en cuenta la forma ovalada de los tubos.
- Fijación sin herramientas de las pinzas a través de un botón pulsador: sin riesgo de perder las llaves.-
- Ventana superior disponible opcionalmente.
- Especial para paredes finas con tubos de hasta 2,5 mm (3 mm en algunos casos).
- **Puede utilizarse con una intensidad de 120 A, 100 % del ciclo de trabajo.**
- **Cabezal estrecho: 41 mm en total, 20,5 mm desde el electrodo hasta el exterior.**
- Cable de seguridad integrado en la manguera para evitar tirones de los cables internos.
- Peso: 9,9Kg**
- Motor CC con Tachy.
- Todos los conectores directamente compatibles con fuentes de alimentación AMI.
- Utiliza la característica de calibración automática AMI.



Montaje de las mordaza sin herramienta



Todas las máquinas se entregan en su caja individual.



La ventana superior opcional permite controlar el posicionamiento después de sujetar con abrazaderas ambos lados.



Conectores adaptados para generadores AMI.

Referencias	Accesorios	Consumibles
SATF-115MI	<p>SAFS-210 Alargador 10 M</p> <p>SMN115-XX Mordaza de apriete Ø en mm</p> <p>SATF115ND-A001 Ventana SATF-115ND y MI</p> <p>SAGC-121 : soporte cabezal cerrado SATF 40/65/115</p>	<p>SCE16-XX : Ø 1,6 mm</p> <p>SCE24-XX : Ø 2,4 mm</p>

