

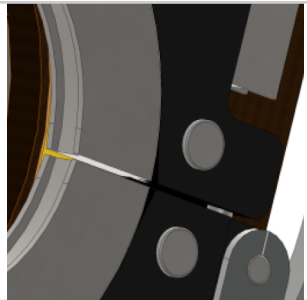


Ø6 - Ø65 mm

- **Cabezal enfriado por agua**
- Abertura de dos clips
- Mordaza de apriete **acero inoxidable** (1 kit por diámetro)
- Electrodo específico por diámetro
- Motorización con codificador: permite el **arranque en cualquier posición** angular del electrodo
- **Protección** elevada contra cebado sin electrodo

Peso: 9,2 kg

- Todos las maquinas se entregan en un maletin individual



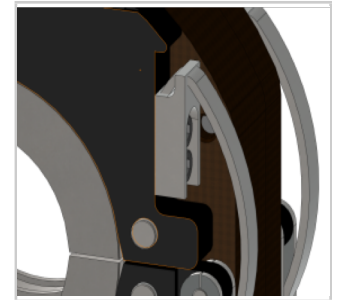
Montaje de las mordazas sin herramientas



Teclado de mando desviado



Control por equipo Seguimiento de perfil AXXAIR SASL (CF Tabla de compatibilidad)



Sistema con efecto resorte ajustable: toma en cuenta la ovalización de los tubos

Referencias	Accesorios	Consumibles
SATF-65ND	<p>SAFS-210 Alargador 10 M</p> <p>SMN65-XX Mordaza de apriete Ø en mm</p> <p>SATF65ND-A001 Ventana SATF-65ND y MI</p> <p>SAGC-121 : soporte cabezal cerrado SATF 40/65/115</p>	<p>SCE16-XX : Ø 1,6 mm</p> <p>SCE24-XX : Ø 2,4 mm</p>

