



Ø3 - Ø63,5 mm

### Package DC25 et DC65

AXXAIR vous propose un ensemble qui allie le meilleur du dressage dans un même coffret.

- un moteur sur secteur 1100 W.
- tête de dressage DC25
- tête de dressage DC65

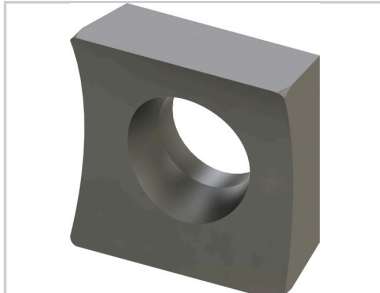
Passez rapidement d'un montage à l'autre

DC25 : dressage des tubes avec une machine ultra compacte et légère.

DC65 : **dressage et chanfrein\*** ( Portes outils à chanfreiner en option) sur établis ou directement sur les tubes (Pied démontable).



Mors de serrage à grande ouverture, afin de faciliter la mise en place du tube.



Plaquette double arrêtes en HSS TIALN très haute qualité



Réglage des outils en quelques secondes en fonction du diamètre du tube à usiner.

Références	Accessoires	Consommables
<p>DCPACK-M1 : Pack DC25 + DC65 (120 V)</p> <p>DCPACK-M2 : Pack DC25 + DC65 (230 V)</p>	<p><b>DCM25-XX</b>: Mors de serrage diamètre XXmm pour DC25.</p> <p><b>DCM65A-XX</b> : Mors de serrage pour des diamètres compris entre 25.1 et 63.5mm pour DC65.</p> <p><b>DCM65B-XX</b> : Mors de serrage pour des diamètres compris entre 3 et 25.0mm pour DC65.</p> <p><b>DCM6525</b>: Entretien pour le montage des mors de DC25 sur les DC65.</p> <p><b>DC65-P300</b> : Porte outil chanfrein 30°</p> <p><b>DC65-P450</b> : Porte outil chanfrein 45°</p>	<p><b>DC-OUT1</b>: Boite de 10 plaquettes HSS-E TIALN</p> <p><b>DC-UOUT1</b>: Plaquette HSS-E TIALN (unitaire)</p> <p><b>DC-OUT2</b>: Vis pour montage de la plaquette.</p>

