

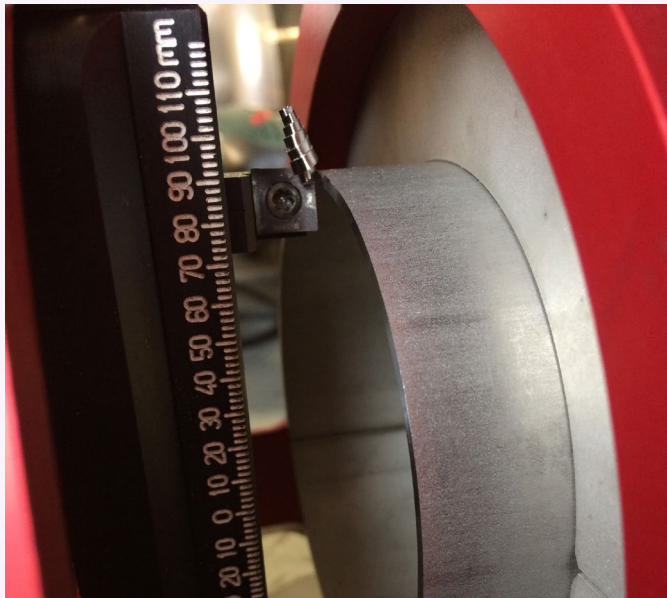
Dressage orbital

AXXAIR
 INNOVATIVE ORBITAL SOLUTIONS

Le dressage de tube est utilisé sur des tubes fins avec une épaisseur inférieure à 3 mm. Il consiste à mettre en conformité l'extrémité d'un tube ou parfois d'un accessoire. Cette mise en conformité agit sur 3 aspects : la perpendicularité de la face du tube - l'état de surface de la face - potentiellement un ajustement de longueur.

Après dressage, la face va être perpendiculaire à l'axe du tube, sans bavures avec un RA faible et la longueur souhaitée.

Les machines à dresser sont utilisées lorsque le procédé de coupe n'est pas suffisamment précis pour l'application ou que cela génère des bavures, comme par exemple dans le cas d'une coupe au disque abrasif ou encore à la scie à ruban ou à la molette.



Les tubes de petits diamètres <25.4 mm sont particulièrement concernés car souvent coupés avec un coupe-tube à molette ou encore à la main ou à l'abrasif. Dans toutes ces situations, il faut faire un dressage avant soudage afin d'obtenir des soudures de qualité.

Une catégorie de tubes est particulièrement concernée : les tubes électropolis utilisés dans les industries semi-conducteurs ou pharmaceutiques dans certains cas. Il est interdit de rayer la surface polie à l'intérieur des tubes : les coupes se font donc uniquement à la molette. Les coupes à la molette ne génèrent pas de copeaux ou uniquement de la poussière mais le résultat de cette coupe n'est pas exploitable sans opération de dressage qui déroule le copeau vers l'extérieur du tube.

FLEXIBILITÉ, PRODUCTIVITÉ

Nos machines de dressage fonctionnent sur batterie ou sur secteur pour plus de flexibilité.

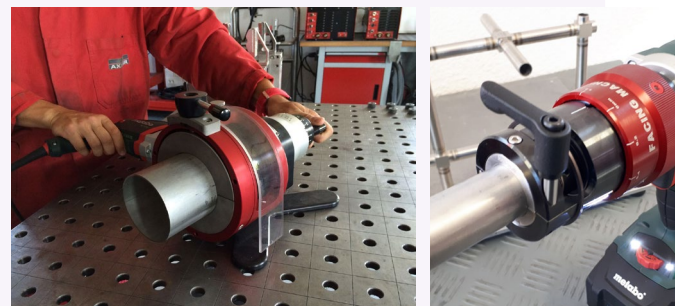
Les plaquettes avec double arêtes en HSS TIALN garantissent une durée de vie optimale des consommables.

QUALITÉ

Le dressage permet une qualité de surface sans bavures. Dressage sans déformation des tubes, netteté et précision garantie.

PORTABILITÉ

Nos machines de dressage sont légères et prévues pour être utilisées sur chantier comme en atelier.



Contactez-nous pour toutes vos demandes concernant le dressage des tubes.

Nous serons heureux de partager notre savoir-faire avec vous et de vous apporter une solution adaptée à vos besoins !

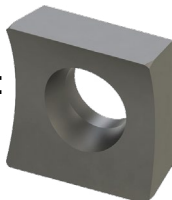


DC115-BM - 221-BM**AXXAIR**

INNOVATIVE ORBITAL SOLUTIONS

Plaquettes Haute Qualité

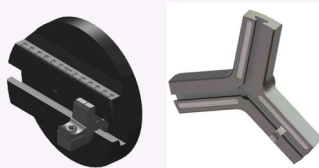
Plaquettes en HSS TIALN : haute Qualité. Réversibles avec 2 arêtes de coupe

**Multi-outils**

Possibilité d'utiliser 2 outils (DC115) ou 3 outils (DC221) simultanément

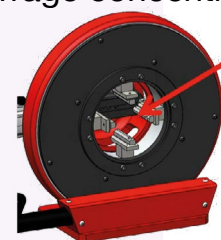
Ajustabilité du support outil par glissement

Permet un changement facile de diamètre de tube

**Livré dans caisse de protection****Mors de serrage concentrique inox**

DC115 : 4 mors de serrage concentriques

DC221 : 6 mors de serrage concentriques

**Avance manuelle précise**

Pas de 0,1 mm

Option de montage sur banc**Moteur 1300 W**

2 vitesses, entraînement à roue et vis pour optimisation de la plage de vitesse et élimination des vibrations

Plage de dressage

DC115 BM	ø12 - ø115 mm 0.5" - 4.5"
DC221 BM	ø50 - ø220 mm 2 - 8.5"

DC115-BM - 221-BM

AXXAIR

INNOVATIVE ORBITAL SOLUTIONS

Caractéristiques techniques:

Epaisseur maximale du tube : 3.0 mm**(selon matière)**

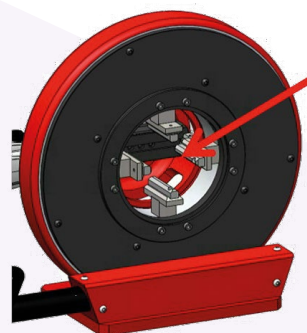
Machine de dressage de tube et cassage d'arête utilisée à la suite d'une coupe à la scie à ruban ou sur des tubes électropolis

- Avance manuelle précise : pas de 0,1 mm
- Ajustage du support outil par glissement : permet un changement facile de diamètre et une optimisation de l'usure de l'outil
- Chanfrein extérieur de 30° et 45° possible avec l'option de support outil
- Dressage et chanfrein en une opération
- Possibilité d'utiliser deux outils simultanément
- Livrée dans caisse de protection
- Moteur 1300W, 2 vitesses : large gamme de vitesse
- Entraînement par roue et vis sans fin pour optimisation de la gamme des vitesses
- 4 mors concentriques pour DC115 et 6 mors concentriques pour DC221 en acier Inox
- Plaquettes HSS TIALN Haute Qualité

Tous les moteurs sont livrés emballés en valise individuelle, incluant leurs outillages



Large gamme d'utilisation avec **serrage concentrique en inox** pour tous les diamètres



	Référence	Machine à dresser les tubes de diamètre suivants (en mm):	Poids net	Longueur min de tube droit	Code douanier	Dimensions (HxLxl en mm)
120V Moteur 1300 W	DC115-BM1	Ø12 - Ø115	37 kg	58 mm	846190 0000	219x314x462
	DC221-BM1	Ø50 - Ø220	55 kg	62 mm		327x425x540
230 V Moteur 1300 W	DC 115-BM2	Ø12 - Ø115	37 kg	58 mm		219x314x462
	DC221- BM2	Ø50 - Ø220	55 kg	62 mm		327x425x540



Join experience

