

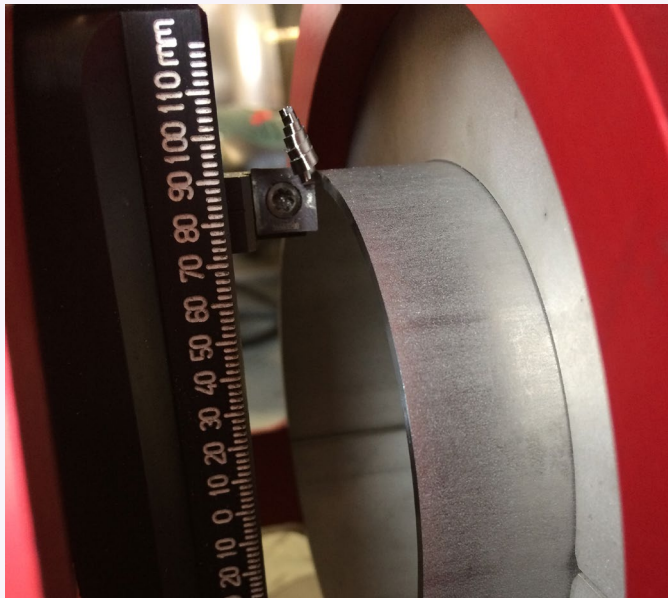
Dressage orbital

AXXAIR
 INNOVATIVE ORBITAL SOLUTIONS

Le dressage de tube est utilisé sur des tubes fins avec une épaisseur inférieure à 3 mm. Il consiste à mettre en conformité l'extrémité d'un tube ou parfois d'un accessoire. Cette mise en conformité agit sur 3 aspects : la perpendicularité de la face du tube - l'état de surface de la face - potentiellement un ajustement de longueur.

Après dressage, la face va être perpendiculaire à l'axe du tube, sans bavures avec un RA faible et la longueur souhaitée.

Les machines à dresser sont utilisées lorsque le procédé de coupe n'est pas suffisamment précis pour l'application ou que cela génère des bavures, comme par exemple dans le cas d'une coupe au disque abrasif ou encore à la scie à ruban ou à la molette.



Les tubes de petits diamètres <25.4 mm sont particulièrement concernés car souvent coupés avec un coupe-tube à molette ou encore à la main ou à l'abrasif. Dans toutes ces situations, il faut faire un dressage avant soudage afin d'obtenir des soudures de qualité.

Une catégorie de tubes est particulièrement concernée : les tubes électropolis utilisés dans les industries semi-conducteurs ou pharmaceutiques dans certains cas. Il est interdit de rayer la surface polie à l'intérieur des tubes : les coupes se font donc uniquement à la molette. Les coupes à la molette ne génèrent pas de copeaux ou uniquement de la poussière mais le résultat de cette coupe n'est pas exploitable sans opération de dressage qui déroule le copeau vers l'extérieur du tube.

FLEXIBILITÉ, PRODUCTIVITÉ

Nos machines de dressage fonctionnent sur batterie ou sur secteur pour plus de flexibilité.

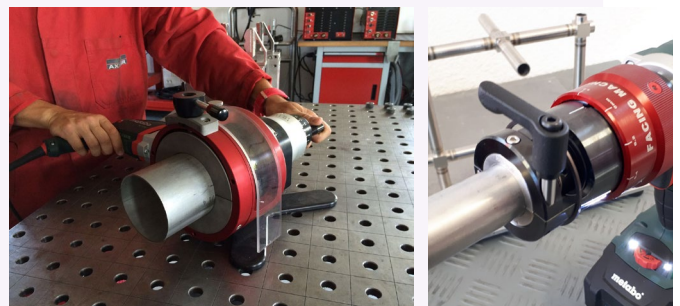
Les plaquettes avec double arêtes en HSS TIALN garantissent une durée de vie optimale des consommables.

QUALITÉ

Le dressage permet une qualité de surface sans bavures. Dressage sans déformation des tubes, netteté et précision garantie.

PORTABILITÉ

Nos machines de dressage sont légères et prévues pour être utilisées sur chantier comme en atelier.



Contactez-nous pour toutes vos demandes concernant le dressage des tubes.

Nous serons heureux de partager notre savoir-faire avec vous et de vous apporter une solution adaptée à vos besoins !



NEW

NOUVEAUTES

dans la gamme dressage orbital

AXXAIR

INNOVATIVE ORBITAL SOLUTIONS

Nous avons amélioré cette partie de notre gamme de machines pour dresser les tubes.



Robustesse, résistance et une ergonomie améliorée du système de serrage ont guidé les choix de nos développeurs et de nos clients pilotes.

La **stabilité** de l'ensemble a été fortement améliorée par le rapprochement du centre de gravité du moteur.

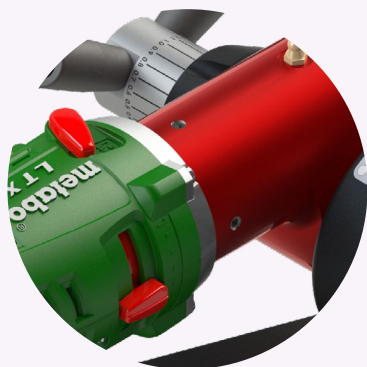
Manutention facilitée



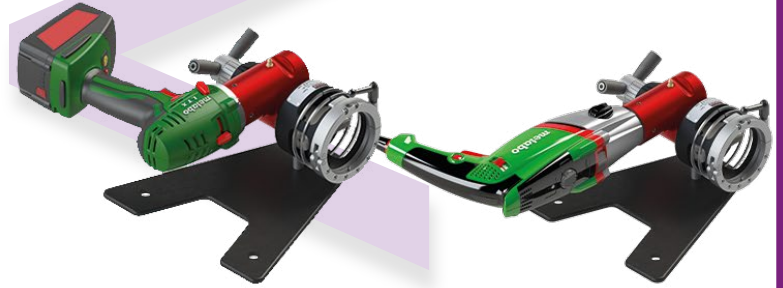
Poids amélioré

Stabilité et ergonomie

Centre de gravité rapproché



Système d'accroche du moteur amélioré



Robustesse et performance

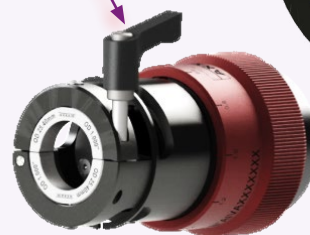
Nouveau moteur
Brushless 18V

Design
particulièrement maniable



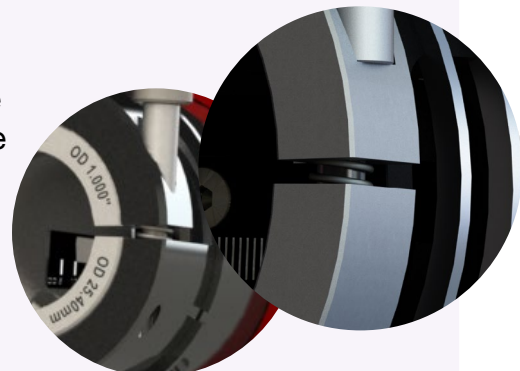
Réglage et mise en place du tube facilité

Poignet indexable



Mors profilés
(facilitent la mise en place du tube)

Nouvelle manivelle de serrage
avec ressort



Join **experience**



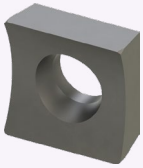
NEW

DC25 MS - DC65 MS**AXXAIR**

INNOVATIVE ORBITAL SOLUTIONS

Plaquettes de très haute qualité

Plaquette double
arrêtes en HSS
TIALN

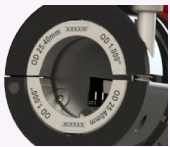
**Réglage facilité**

Poignet indexable

Serrage coquille

Mors de serrage
inox à grande
ouverture
AVEC RESSORT

Faciliter la mise en
place du tube

**Moteur sur secteur, 1100 W**

- Couple de rotation élevé
- 2 vitesses mécaniques + variateur de vitesse électronique
- Design particulièrement maniable
- Travail sans choc de retour
- Carter de réduction robuste qui permet une dissipation de la chaleur et une longévité optimale

**Avance manuelle précise**

Vernier gradué

**Livrée dans une valise anti choc**

Étanche à l'eau et
à la poussière

**Plage de dressage**

DC25-MS	ø3 - ø25.4 mm 0.1 - 1"
DC65-MS	ø3 - ø63.5 mm 0.1 - 2.5"

**Join experience**

NEW

DC25 MS - DC65 MS

Caractéristiques techniques:

Epaisseur maximale du tube : 3.0 mm
(selon matière)

Machine de dressage de tube et cassage d'arête utilisée à la suite d'une coupe à la scie à ruban ou sur des tubes électropolis

Moteur sur secteur 1100 W :

- 220-240 V ~50/60Hz ou 120 V ~ 50/60Hz

- Réducteur deux vitesses avec variateur de vitesse par molette

- Variateur de vitesse haut de gamme

- Protection antidémarrage

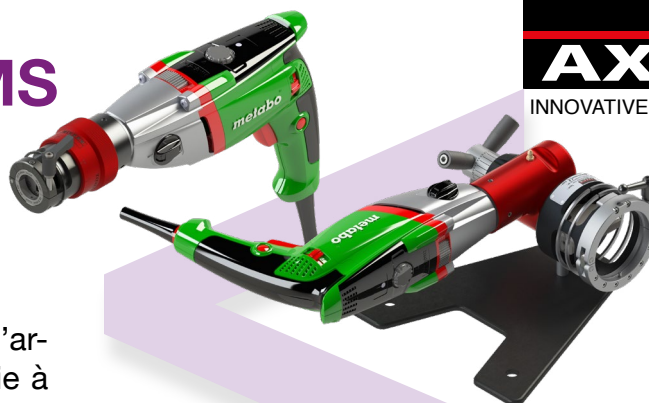
- Carter de réduction en fonte d'aluminium

- 2 vitesses mécaniques + variateur de vitesse électronique :

Vitesse 1 : 0-1100 tr/min (rpm)

Vitesse 2 : 0-3100 tr/min (rpm)

Tous les moteurs sont livrés emballés en valise individuelle, incluant leurs outillages



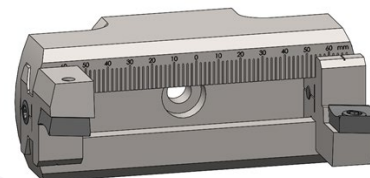
AXXAIR
INNOVATIVE ORBITAL SOLUTIONS

DC25

Deux positions de montage de l'outil pour couvrir la plage de diamètre

**DC65**

Ajustage du support outil par glissement : permet un réglage facile en fonction du diamètre et une optimisation de l'usure de l'outil



- Chanfrein extérieur de 30° et 45° possible

- Dressage et Chanfrein en une opération

- Possibilité d'utiliser deux outils simultanément

	Référence	Machine à dresser les tubes de diamètre suivants (en mm):	Poids net	Longueur min de tube droit	Code douanier	Dimensions (HxLxl en mm)
1100W 120 V Moteur sur secteur	DC25-MS1	Ø3 - Ø25.4	2.5 kg	Avec mors standard : 9mm Avec mors micro-fit : 5mm	8461900000	300x 370 x 76
	DC65-MS1	Ø3 - Ø63.5	5.5 kg	Avec mors standard : 10mm		132 x 345 x 340
1100W 230 V Moteur sur secteur	DC25-MS2	Ø3 - Ø25.4	2.5 kg	Avec mors standard : 9mm Avec mors micro-fit : 5mm		300x 370 x 76
	DC65-MS2	Ø3 - Ø63.5	5.5 kg	Avec mors standard : 10mm		132 x 345 x 340



Join **experience**

