

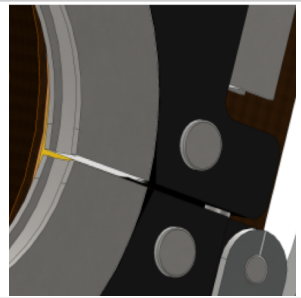


∅6 - ∅65 mm

- Refoïdie eau y compris corps extérieur
- Mors acier inox
- Axe et levier de serrage montés avec ressorts : prends en compte l'ovalité des tubes
- Fixation des mors sans outils : pas de risque de perte d'outils
- Fenêtre supérieure de visualisation en option
- Soudage sur tube fin jusqu'à 2,5mm (3 mm dans certains cas)
- Utilisation sous 120A, 100% du facteur de marche
- **Tête étroite : 41mm max, 20,5mm de l'électrode à l'extérieur**
- Câble de sécurité intégrée dans le faisceau pour éviter la traction sur les câbles internes.

Poids : 9,2 Kg

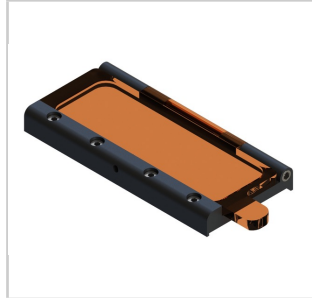
- Moteur à courant continu avec Tachy
- Tous les connecteurs sont directement compatibles avec les générateurs AMI
- Utilisation de l'auto-calibration AMI



Montage des mors sans outillage



Toutes les machines sont livrées dans leur valise de transport



Fenêtre de visualisation en option. Permet le réglage après fermeture de la tête



Connecteurs adaptés pour une connexion directe au générateur AMI

Références	Accessoires	Consommables
SATF-65MI	<p>SAFS-210 : Rallonge faisceau 10 M</p> <p>SMN65-XX : Mors de serrage ∅ en mm</p> <p>SATF65ND-A001 Fenêtre pour SATF-65, ND et MI</p> <p>SAGC-121 : support têtes fermées SATF-40 / 65 / 115</p>	<p>SCE16-XX : ∅ 1,6 mm</p> <p>SCE24-XX : ∅ 2,4 mm</p>

