

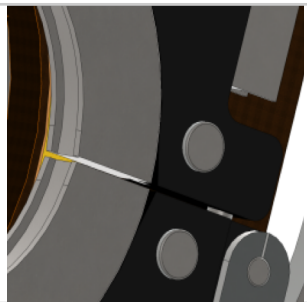


Ø6 - Ø65 mm

- Tête refroidie eau
- Ouverture à deux volets
- Mors de serrage **inox** (1 kit par diamètre)
- Electrode spécifique par diamètre
- Motorisation avec codeur: permet le **démarrage toute position** angulaire de l'électrode
- **Protection** haute contre amorçage hors électrode

Poids: 9.2 Kg

- Toutes les machines sont livrées emballées en valise individuelle.



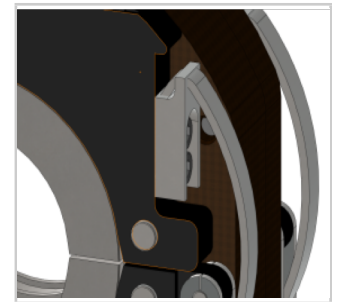
Montage des mors sans outils



Clavier de commande déporté



Pilotage par générateur de soudage SASL (voir tableau compatibilité)



Système à effet ressort réglable : tient compte de l'ovalisation des tubes

Références	Accessoires	Consommables
SATF-65ND	<p>SAFS-210 : Rallonge faisceau 10 M</p> <p>SMN65-XX : Mors de serrage Ø en mm</p> <p>SATF65ND-A001 Fenêtre pour SATF-65, ND et MI</p> <p>SAGC-121 : support têtes fermées SATF-40 / 65 / 115</p>	<p>SCE16-XX : Ø 1,6 mm</p> <p>SCE24-XX : Ø 2,4 mm</p>

