

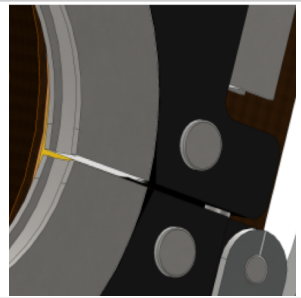


Ø6 - Ø65 mm

- Raffreddamento ad acqua incluso corpo esterno
- Ganasce di serraggio in acciaio inossidabile
- Asse montato su molla e leva di chiusura a molla: tiene conto dell'ovalizzazione dei tubi
- Fissaggio delle ganasce senza utensili con pulsante: non si rischia di perdere le chiavi.
- Finestrella superiore disponibile come opzione.
- Per tubi sottili fino a 2,5 mm (3 mm in certi casi)
- Può essere utilizzata a 120A, ciclo di lavoro 100%
- Dimensioni ridotte della testa: 41 mm in totale, 20,5 mm dall'elettrodo all'esterno
- Cavo di sicurezza integrato nell'involucro per evitare di tirare i cavi interni

Peso: 9,2 kg.

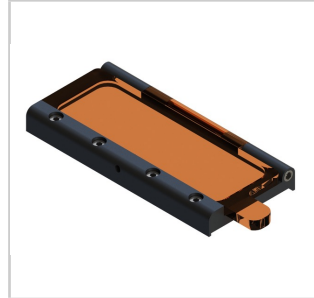
- Motore CC con dinamo tachimetrica
- Tutti i connettori direttamente compatibili con fonti di alimentazione AMI
- Dotata di funzione autocalibrazione AMI



Montaggio delle ganasce senza utensili



Tutte le macchine sono fornite nella propria valigetta



La finestrella superiore è un'opzione che consente di controllare la posizione dopo aver bloccato entrambi i lati



Connettori adatti per generatori AMI

Codici	Accessori	Consumabili
SATF-65MI	<p>SAFS-210 Prolunga fascio cavi 10 M</p> <p>SMN65-XX Morse di serraggio Ø in mm</p> <p>SATF65ND-A001 Finestra SATF-65ND e MI</p> <p>SAGC-121 : Supporto Testa chiusa SATF 40/65/115</p>	<p>SCE16-XX : Ø 1,6 mm</p> <p>SCE24-XX : Ø 2,4 mm</p>

