

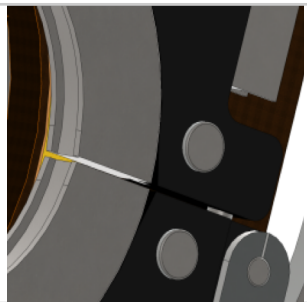


Ø6 - Ø65 mm

- Testa raffreddata ad acqua
- Apertura a cerniera
- Morse di serraggio **inox** (1 set per diametro)
- Elettrodo specifico per diametro
- Motorizzazione con encoder: consente l'avvio in **qualsiasi posizione** angolare dell'elettrodo
- **Protezione** elevata contro attivazione senza elettrodo

Peso: 9.2 Kg

- Tutti i macchine sono consegnati imballati in valigia individuale



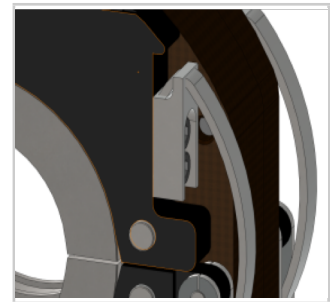
Montaggio delle morse senza utensili



Tastierino di comando remoto



Comando de Stazione AXXAIR (cf Tabella compatibilità Stazioni/teste-accessori)



Sistema ad effetto molla regolabile: tiene conto dell'ovalizzazione dei tubi

Codici	Accessori	Consumabili
SATF-65ND	<p>SAFS-210 Prolunga fascio cavi 10 M</p> <p>SMN65-XX Morse di serraggio Ø in mm</p> <p>SATF65ND-A001 Finestra SATF-65ND e MI</p> <p>SAGC-121 : Supporto Testa chiusa SATF 40/65/115</p>	<p>SCE16-XX : Ø 1,6 mm</p> <p>SCE24-XX : Ø 2,4 mm</p>

