

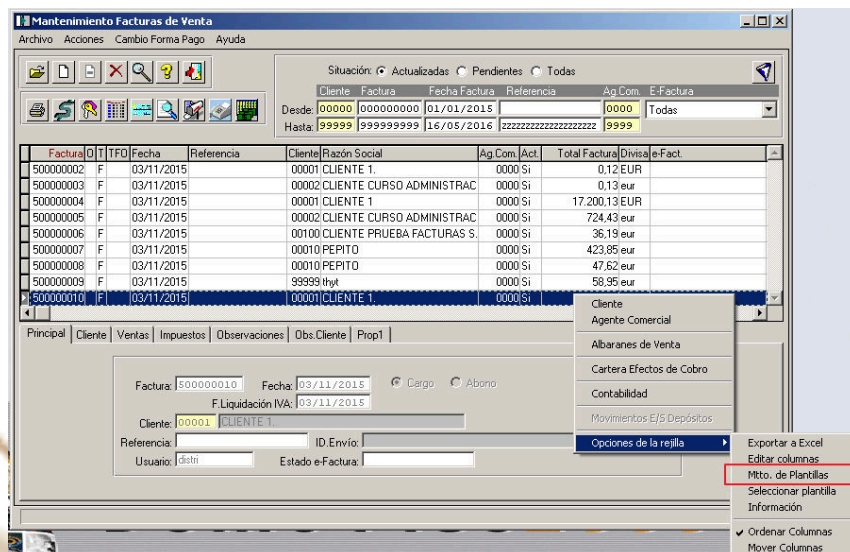


Personalizar Rejilla

Si disponemos de permisos suficientes y la versión contratada tiene esta opción, las rejillas del programa pueden ser personalizables.

Realizaremos el proceso con un ejemplo, añadir el campo CIF en la rejilla de Facturas de Venta.

Nos situaremos en la rejilla que queremos modificar y pulsando botón derecho:



BARCELONA

Berruguete, 114, Bajos
08035 Barcelona

☎ 93 274 90 43

LOGROÑO

Ronda de los Cuarteles 54, 1 C
26005 Logroño

☎ 941 10 62 84

MADRID

Gran Via 6, 4 Planta
28013 Madrid

☎ 91 277 67 72

A CORUÑA

Juan Flórez 8
15004 A Coruña

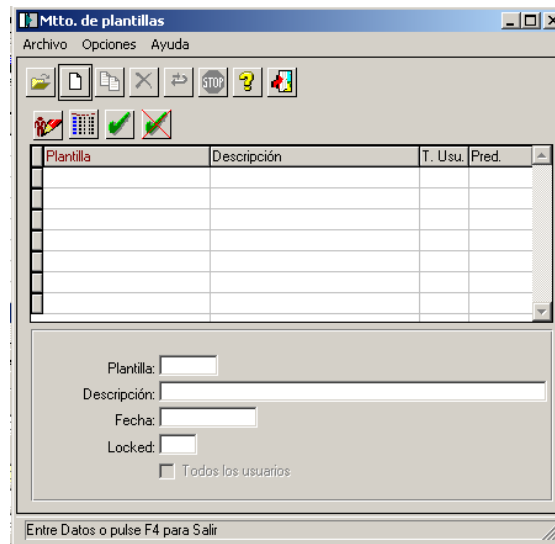
☎ 981 10 50 06

LAS PALMAS

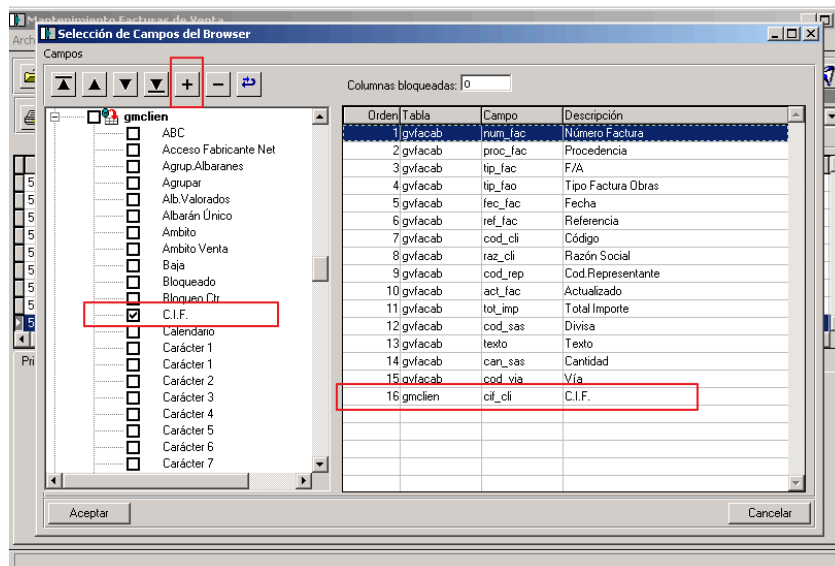
Profesor Lucas Arencibia, 4
35200 – Telde (Las Palmas)

☎ 93 274 90 43

Nos aparecerá la siguiente ventana y pulsaremos nuevo



Buscaremos el/los campos a añadir



Marcaremos el check en el campo pulsaremos el botón + y aparecerá a la derecha.

Una vez en la derecha, podremos moverlo de lugar en la rejilla con los siguientes botones



Pulsamos Aceptar



BARCELONA

Berruguete, 114, Bajos
08035 Barcelona

☎ 93 274 90 43

LOGROÑO

Ronda de los Cuarteles 54, 1 C
26005 Logroño

☎ 941 10 62 84

MADRID

Gran Vía 6, 4 Planta
28013 Madrid

☎ 91 277 67 72

A CORUÑA

Juan Flórez 8
15004 A Coruña

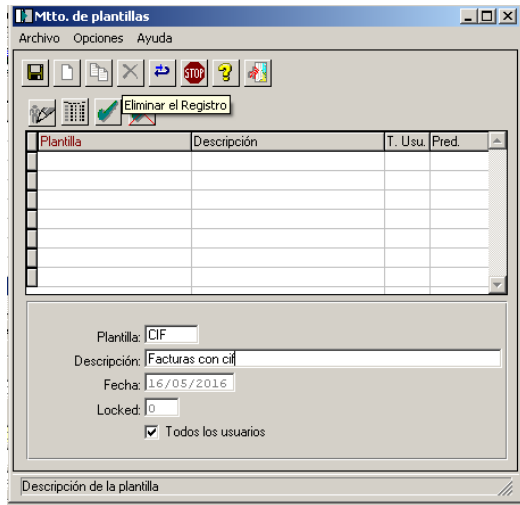
☎ 981 10 50 06

LAS PALMAS

Profesor Lucas Arencibia, 4
35200 – Telde (Las Palmas)

☎ 93 274 90 43

Le daremos un código-plantilla y descripción



Con los siguientes botones podremos:

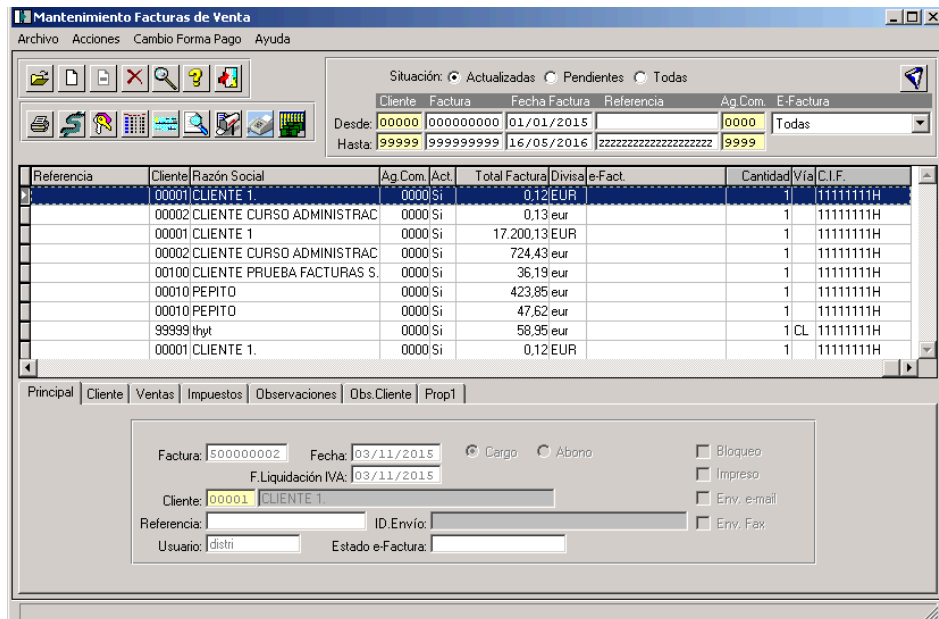


Asignar usuarios

Añadir/eliminar campos

Marcarlo/desmarcarlo como predeterminado (Para todos los usuarios)

Necesitamos cerrar la ventana de Mtto. de Facturas para que los cambios surjan efecto



BARCELONA

Berruguete, 114, Bajos
08035 Barcelona

☎ 93 274 90 43

LOGROÑO

Ronda de los Cuarteles 54, 1 C
26005 Logroño

☎ 941 10 62 84

MADRID

Gran Vía 6, 4 Planta
28013 Madrid

☎ 91 277 67 72

A CORUÑA

Juan Flórez 8
15004 A Coruña

☎ 981 10 50 06

LAS PALMAS

Profesor Lucas Arencibia, 4
35200 – Telde (Las Palmas)

☎ 93 274 90 43