

Interacciones virtuales y reales con personas o lugares ¿Son igual de buenas?

Estudio Global GfK



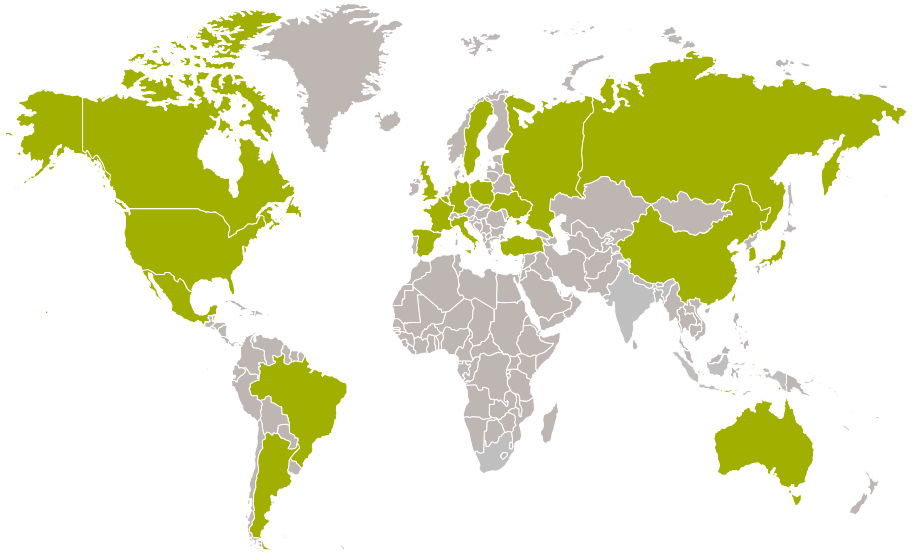
Febrero 2016

Metodología

Países estudiados, metodología y tamaño de la muestra

GfK entrevistó a más de 27.000 personas, mayores de 15 años, en 22 países, durante el verano de 2015, mediante entrevistas online. Los datos han sido ponderados para reflejar la composición demográfica de la población mayor de 15 años.

Argentina (online/n=1011)	Japón (online/n=1533)
Australia (online/n=1000)	México (online/n=1029)
Bélgica (online/n=1012)	Países Bajos (online/n=1001)
Brasil (online/n=1512)	Polonia (online/n=1005)
Canadá (online/n=1012)	Rusia (online/n=1514)
China (online/n=1501)	Corea del Sur (online/n=1000)
República Checa (online/n=1003)	España (online/n=1534)
Francia (online/n=1517)	Suecia (online/n=1000)
Alemania (online/n=1511)	Turquía (online/n=831)
Hong Kong (online/n=1003)	Reino Unido (online/n=1501)
Italia (online/n=1521)	EEUU (online/n=1536)





Por favor indique su respuesta usando una escala del 1 al 7, donde 1 significa que está en desacuerdo y 7 que está de acuerdo con la siguiente afirmación.

“Las interacciones virtuales con personas y lugares pueden ser tan buenas como estar en ese lugar o con esa persona”

Los datos usados en este informe representan:

- top 2 boxes abarca las respuestas “de acuerdo”
- bottom 2 boxes incluye aquellas respuestas “en desacuerdo”

Resultados Globales

Principales hallazgos

- A nivel internacional, un 23% de los consultados cree que las interacciones virtuales son tan buenas como las personales
- El mayor porcentaje de acuerdo con la afirmación propuesta se concentra en el tramo de edad comprendido entre 20 y 39 años.
- Algo que era de esperar, el porcentaje “de acuerdo” disminuye a medida que aumenta la edad
- Brasil y Turquía encabezan la lista de los consultados que creen que las interacciones virtuales pueden ser tan buenas como las personales, le siguen México, China y Rusia
- El país con mayor porcentaje de desacuerdo frente a la afirmación propuesta es Alemania, seguida de Suecia, República Checa, Bélgica, Países Bajos y Reino Unido

Fuente: Estudio GfK realizado entre más de 27.000 usuarios de internet, mayores de 15 años, en 22 países. Top 2 boxes, incluye las respuestas “de acuerdo” mientras que bottom 2 boxes incluye a “en desacuerdo”, en una escala de 7 puntos. Se usan datos redondeados.

Las interacciones virtuales con personas y lugares pueden ser tan buenas como las personales. Promedio total en 22 países

23 %

de acuerdo

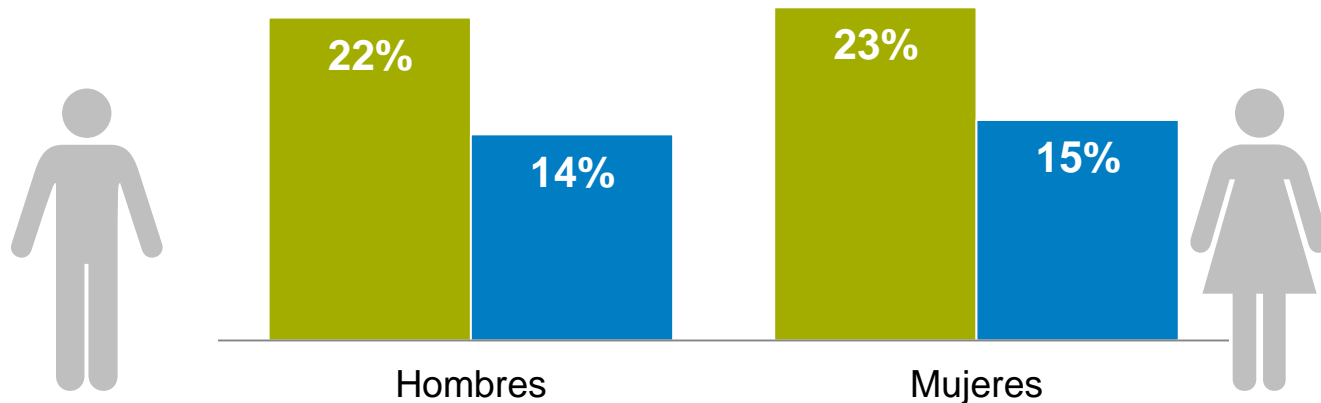



en desacuerdo **15 %**




Fuente: Estudio GfK realizado entre más de 27.000 usuarios de internet, mayores de 15 años, en 22 países. Top 2 boxes, incluye las respuestas “de acuerdo” mientras que bottom 2 boxes incluye a “en desacuerdo”, en una escala de 7 puntos. Se usan datos redondeados.

Las interacciones virtuales con personas y lugares pueden ser tan buenas como las personales. En los 22 países, por género

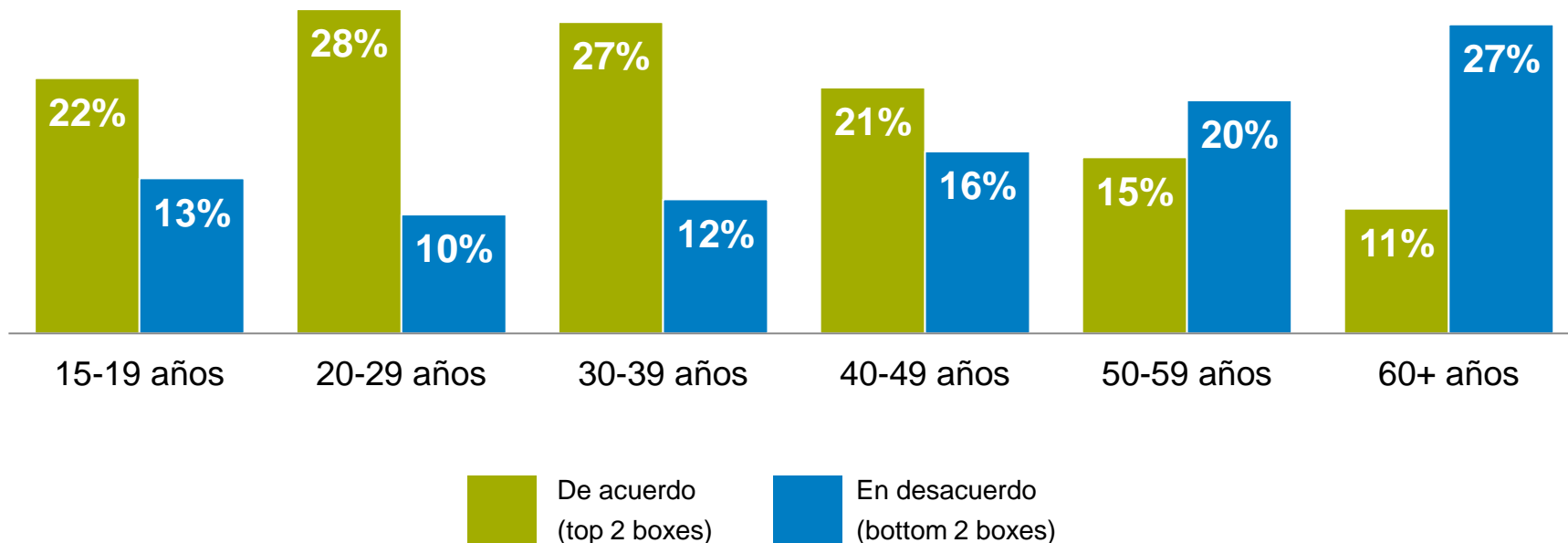


 De acuerdo
(top 2 boxes)

 En desacuerdo
(bottom 2 boxes)

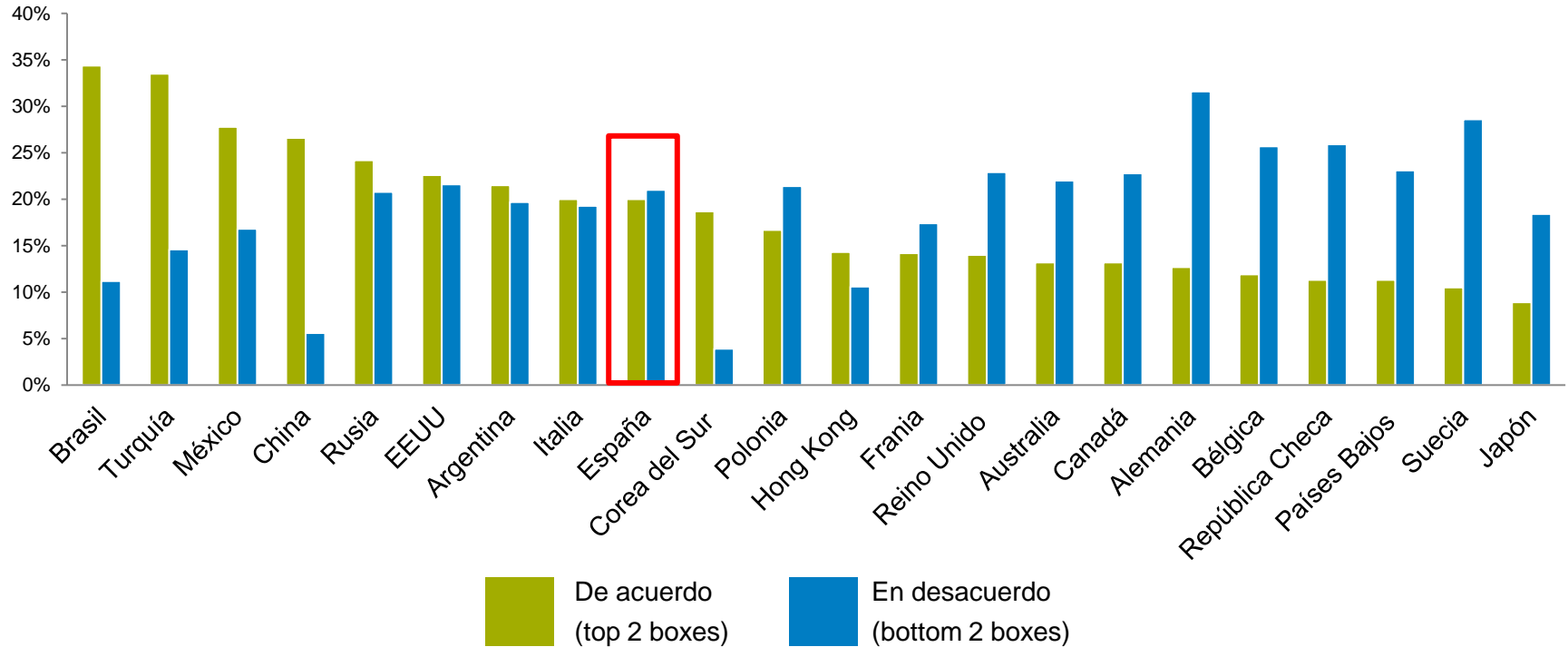
Fuente: Estudio GfK realizado entre más de 27.000 usuarios de internet, mayores de 15 años, en 22 países. Top 2 boxes, incluye las respuestas “de acuerdo” mientras que bottom 2 boxes incluye a “en desacuerdo”, en una escala de 7 puntos. Se usan datos redondeados.

Las interacciones virtuales con personas y lugares pueden ser tan buenas como las personales. En los 22 países, por grupos de edad



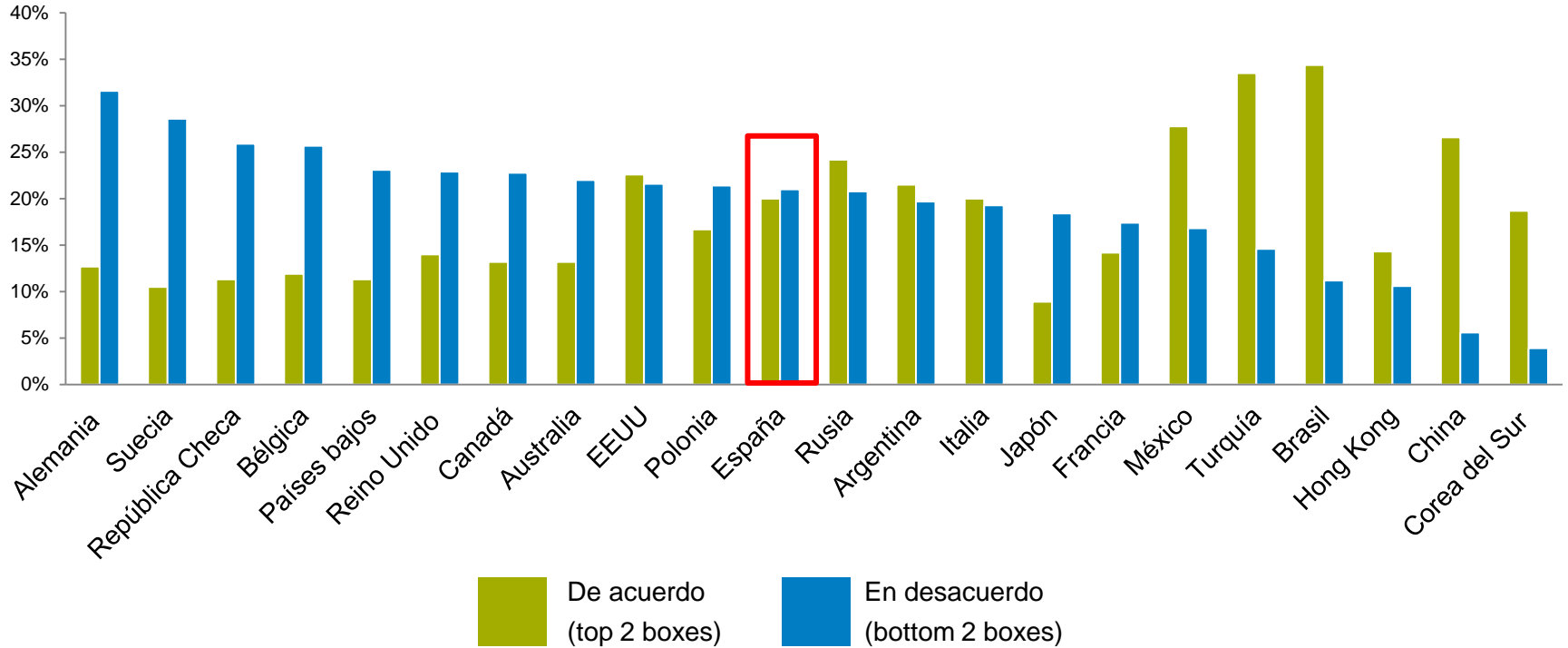
Fuente: Estudio GfK realizado entre más de 27.000 usuarios de internet, mayores de 15 años, en 22 países. Top 2 boxes, incluye las respuestas “de acuerdo” mientras que bottom 2 boxes incluye a “en desacuerdo”, en una escala de 7 puntos. Se usan datos redondeados.

Las interacciones virtuales con personas y lugares pueden ser tan buenas como las personales. Ordenado de mayor a menor en referencia a los que dicen estar de acuerdo



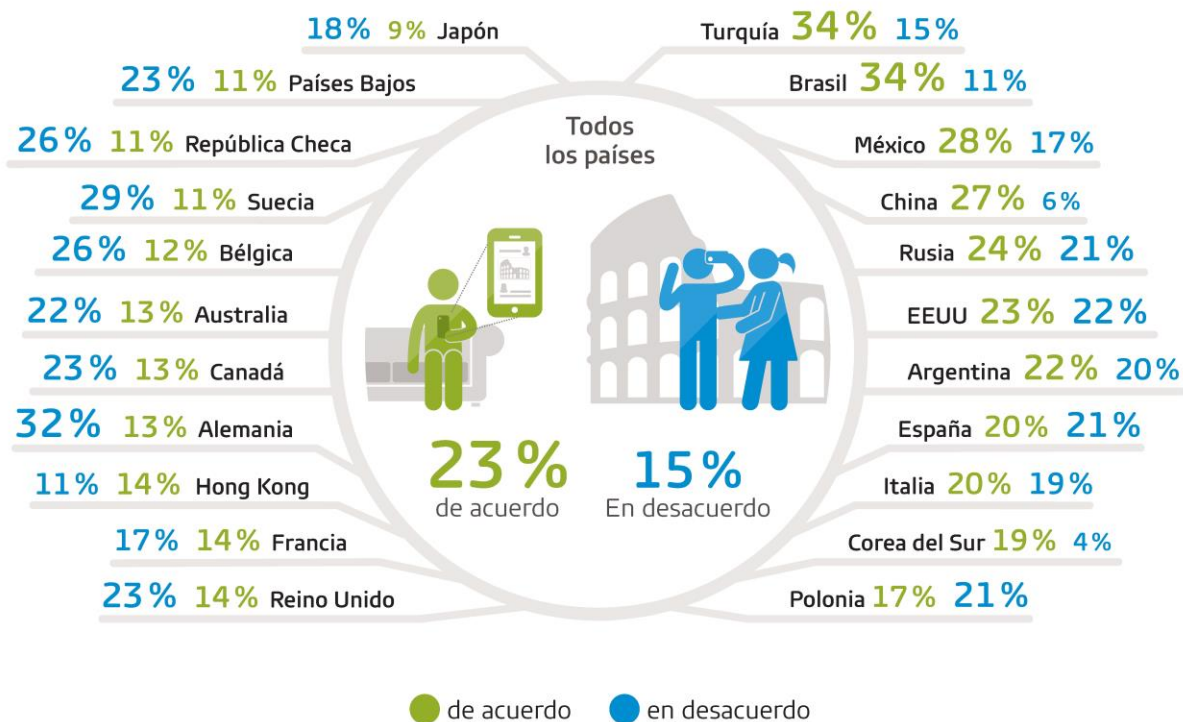
Fuente: Estudio GfK realizado entre más de 27.000 usuarios de internet, mayores de 15 años, en 22 países. Top 2 boxes, incluye las respuestas “de acuerdo” mientras que bottom 2 boxes incluye a “en desacuerdo”, en una escala de 7 puntos. Se usan datos redondeados.

Las interacciones virtuales con personas y lugares pueden ser tan buenas como las personales. Ordenado de mayor a menor en referencia a los que dicen estar en desacuerdo



Fuente: Estudio GfK realizado entre más de 27.000 usuarios de internet, mayores de 15 años, en 22 países. Top 2 boxes, incluye las respuestas “de acuerdo” mientras que bottom 2 boxes incluye a “en desacuerdo”, en una escala de 7 puntos. Se usan datos redondeados.

Las interacciones virtuales con personas y lugares pueden ser tan buenas como las personales. Comparación por países



Fuente: Estudio GfK realizado entre más de 27.000 usuarios de internet, mayores de 15 años, en 22 países. Top 2 boxes, incluye las respuestas “de acuerdo” mientras que bottom 2 boxes incluye a “en desacuerdo”, en una escala de 7 puntos. Se usan datos redondeados.

España



España: Las interacciones virtuales con personas y lugares pueden ser tan buenas como las personales



20% de acuerdo

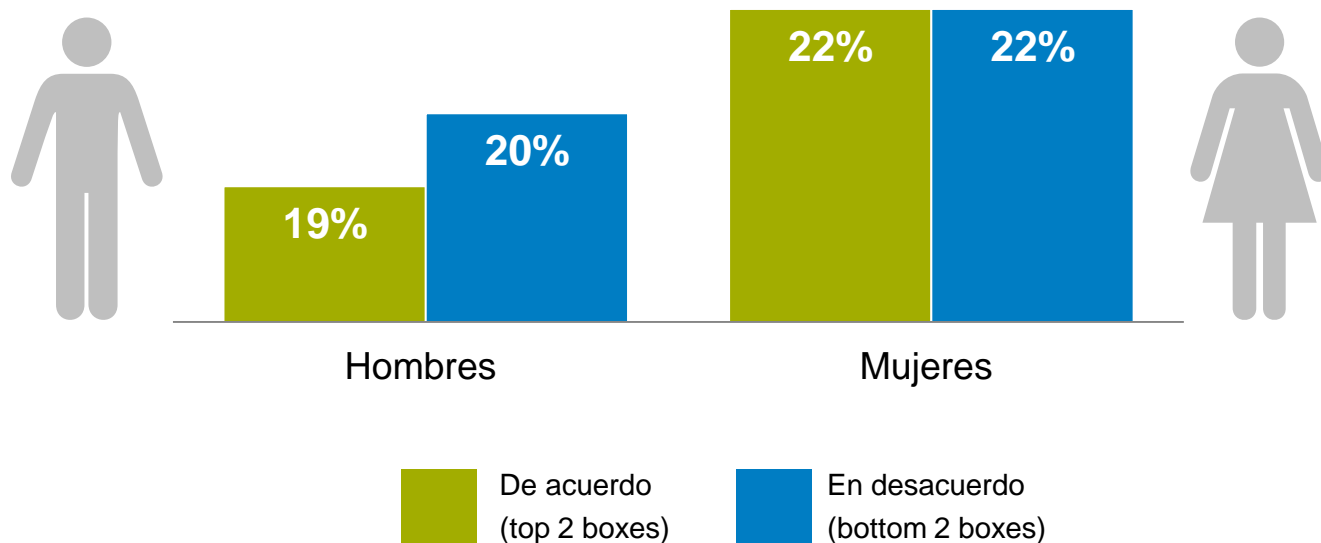


en desacuerdo 21%



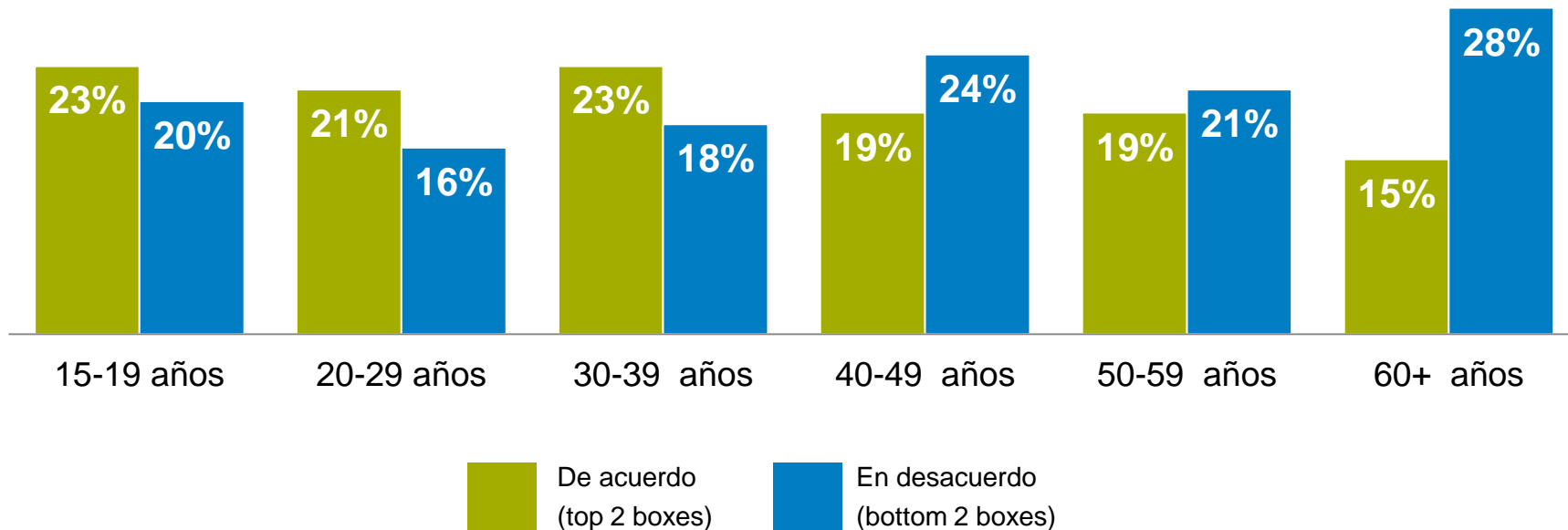
Fuente: Estudio GfK realizado entre más de 27.000 usuarios de internet, mayores de 15 años, en 22 países. Top 2 boxes, incluye las respuestas “de acuerdo” mientras que bottom 2 boxes incluye a “en desacuerdo”, en una escala de 7 puntos. Se usan datos redondeados.

España: Las interacciones virtuales con personas y lugares pueden ser tan buenas como las personales, por género



Fuente: Estudio GfK realizado entre más de 27.000 usuarios de internet, mayores de 15 años, en 22 países. Top 2 boxes, incluye las respuestas “de acuerdo” mientras que bottom 2 boxes incluye a “en desacuerdo”, en una escala de 7 puntos. Se usan datos redondeados.

España: Las interacciones virtuales con personas y lugares pueden ser tan buenas como las personales, por grupos de edad



Fuente: Estudio GfK realizado entre más de 27.000 usuarios de internet, mayores de 15 años, en 22 países. Top 2 boxes, incluye las respuestas “de acuerdo” mientras que bottom 2 boxes incluye a “en desacuerdo”, en una escala de 7 puntos. Se usan datos redondeados.

Para más información:
es@gfk.com