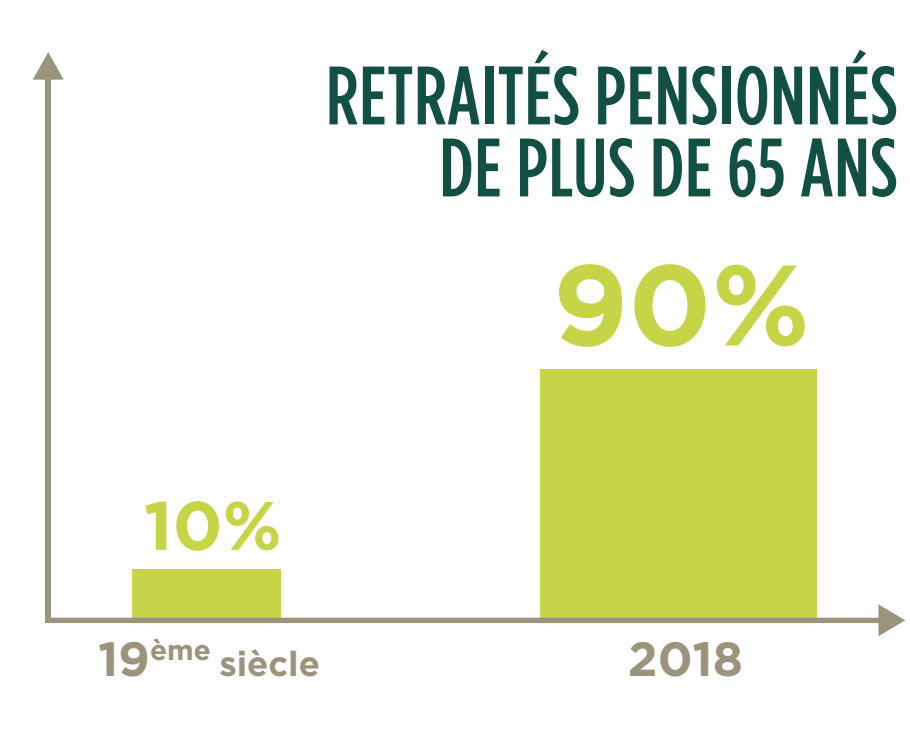


# ENQUETE

# GENERATION PIVOT ET Y LA RETRAITE ENTRE INERTIE ET REINVENTION



**UN CHANGEMENT STRUCTUREL DU CONCEPT DE RETRAITE**



**AUGMENTATION DE L'ESPÉRANCE DE VIE**



1960 : **77 ans** (F) **62 ans** (M)

2010 : **85 ans** (F) **77,5 ans** (M)

# 2040

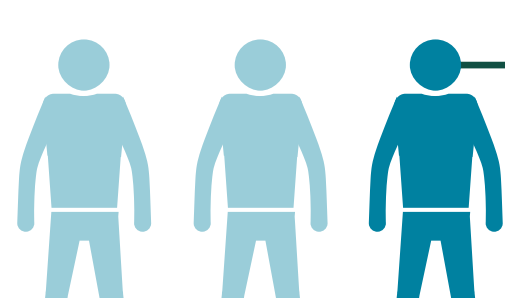
**équilibre financier du système des retraites**

selon le Conseil d'Orientation des Retraites (COR)

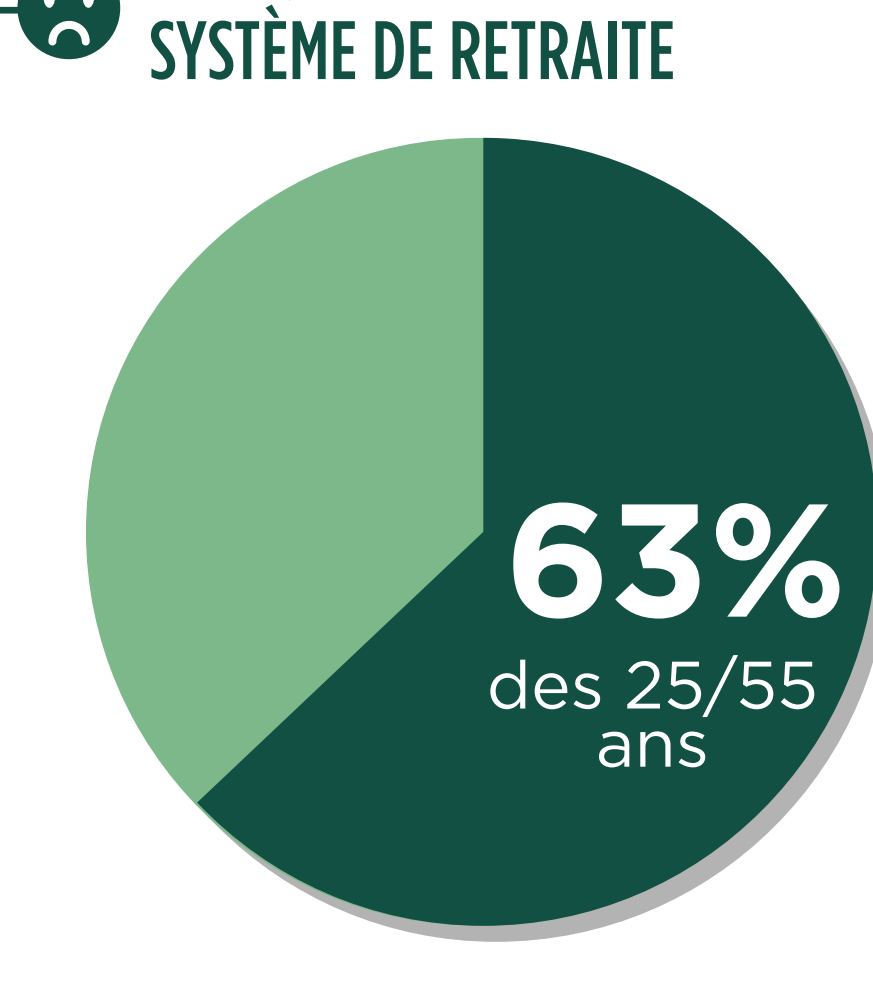


**DEUX GENERATIONS RESIGNEES...**

**1 FRANÇAIS SUR 3 NE SAIT PAS à quel âge il pourra percevoir une retraite À TAUX PLEIN**



**MANQUE DE CONFIANCE DANS LE SYSTÈME DE RETRAITE**

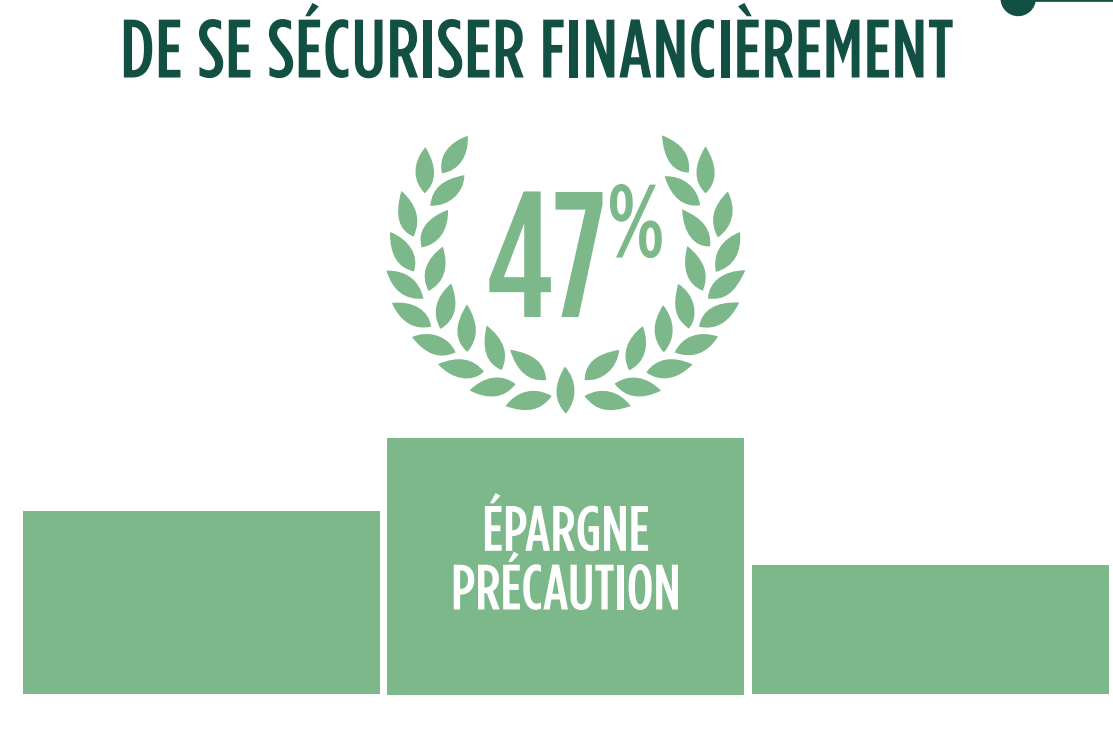


**PRÉPARATION DE LA RETRAITE**

DES 25/55 ANS N'ONT PAS DU TOUT COMMENCÉ À LA PRÉPARER

# 63%

**LE PLAISIR ARRIVE APRÈS LE BESOIN DE SE SÉCURISER FINANCIÈREMENT**



**TRAVAILLER PENDANT SA RETRAITE**

# 37%

**l'envisagent !**

## MAIS



45/55 ANS

**LA GENERATION PIVOT : UNE GENERATION RESILIENTE**

Charge mentale élevée : **responsabilité et soutien financier** de leurs parents et de leurs enfants



25/35 ANS

**UNE GENERATION Y QUI REINVENTE SON MODELE**

Elle considère comme **une opportunité le fait de vivre plusieurs vies** durant leur carrière

## QUEL AGE IDEAL POUR EPARGNER POUR MA RETRAITE ?



## QUELLE APPREHENSION ?

**COINCÉE ENTRE 2 GENERATIONS**



Une perception **NÉGATIVE** qui entraîne un immobilisme

# 40%

ONT UNE VISION NÉGATIVE DE LEUR VIE À LA RETRAITE

**C'EST AUSSI IMPORTANT**



ILS N'ATTENDENT RIEN du système de retraite... et alors ?

# 70%

N'ONT PAS CONFIANCE DE MOINS QUE LES PIVOTS

**57%** N'ONT PAS DE PROJET

**72%** N'ONT PAS DE VISION CLAIRE DE LEUR FUTURE PENSION



**39%** des 25-35 ans pensent CONTINUER À TRAVAILLER APRÈS 62 ANS

## QUELLE PRIORITE POUR MA RETRAITE ?

EPARGNER POUR MA RETRAITE...

**2<sup>ème</sup> Position**

V S

**7<sup>ème</sup> Position**



**26%** ONT COMMENCÉ À ÉPARGNER

**14%** L'ONT PRÉPARÉ D'UN POINT DE VUE ADMINISTRATIF

**58%** PRIVILÉGIENT UNE ÉPARGNE FLEXIBLE

Etude réalisée par GfK pour Groupama selon la méthode des quotas sur un échantillon représentatif de la population française de 25 à 55 ans auprès de 1 499 Français, comprenant deux cibles prioritaires : 25-35 et 45-55

Echantillon principal : 999 interviews  
Boost 25-35 ans : 250 interviews  
Boost 45-55 ans : 250 interviews

