



CASE KAPITALFÖRVALTNING

Basfakta för investerare

Detta faktablad riktar sig till investerare och innehåller basfakta om denna fond. Faktabladet är inte reklammaterial. Det är information som krävs enligt lag för att hjälpa Dig att förstå vad en investering i fonden innebär och riskerna med denna. Du rekommenderas att läsa den så att Du kan fatta ett välgrundat investeringsbeslut.

FAIR PLAY

ISIN-kod: SE0001338674, Reg. nr: 515602-0116

Förvaltande bolag är Case Kapitalförvaltning AB, Org. nr: 556947-4509, ett dotterbolag till Proficio Investment AB.

MÅL- OCH PLACERINGSINRIKTNING

Fair Play är en specialfond och vänder sig till allmänheten.

Fair Play ska fokusera på högavkastande investeringar och avkastningen jämförs med den riskfria räntan mätt som OMRX-TBILL, ett index för av Riksgäldskontoret emitterade statsskuldväxlar.

För att uppnå god avkastning investerar fonden i både företagsobligationer med hög ränta och i aktier med hög direktavkastning. Fördelningen är inte förutbestämd utan bestäms av Case syn på gällande marknadsklimat. Case genomför löpande en makro- och mikroanalys som ligger till grund för fördelningen. Fondens skall vara aktiv i sin allokering mellan dessa två tillgångs slag.

Till skillnad från traditionella blandfonder blir Fair Play koncentrerad, det innebär att antalet aktie- och obligationsinnehav är begränsat. Fondens aktiedel ska

fokusera på stora och likvida bolag med en hög direktavkastning. Med hög direktavkastning menas en förväntad yield som är lika med "market average" eller bättre. Bolagen skall även ha en erkänt aktieägarvänlig utdelningspolitik. I räntedelen fokuserar förvaltaren på företagsledning, affärsstrategier, kassaflödet i bolaget, återbetalningsförmåga, finansiell ställning och ägarstruktur.

Fonden kan använda derivat för att minska valutakursrisker.

Fonden lämnar ingen utdelning med nuvarande skattelagstiftning.

Köp och försäljning av fondandelar kan normalt ske alla bankdagar genom värdepappersbolaget samt distributörer.

Rekommendation: denna fond är inte lämplig för investerare som planerar att ta ut sina pengar inom tre år.

RISK/AVKASTNINGSPROFIL



Risk/avkastningsindikatorn visar sambandet mellan risk och möjlig avkastning vid en investering i fonden. Indikatorn baseras på hur fondens värde har förändrats de senaste fem åren.

Den här fonden tillhör kategori 4, vilket betyder medel risk för både upp- och nedgångar i andelsvärdet. Kategori 1 innebär inte att fonden är riskfri. Fondens kan med tiden flytta både till höger och till vänster på skalan. Det beror på att indikatorn bygger på historisk data som inte är en garanti för framtida risk/avkastning. Till följd av fondens möjligheter att

förändra allokeringen mellan aktie- och ränteplaceringar kan både risken och möjligheterna till avkastning öka och minska i förhållande till vad indikatorn fångat upp historiskt.

Specialfonder har större frihet i valet av placeringar än traditionella värdepappersfonder och förvaltarens kompetens och bedömningar påverkar i högre grad fondens risk- och avkastningsprofil. Fondens mål är att över tid sammantaget ha en lägre risknivå än traditionella värdepappersfonder genom det breda placeringsurvalet.

Indikatorn speglar de viktigaste riskerna i fonden, men inte risken för att, vid extrema förhållanden på marknaderna, inte kunna sätta in och ta ut ur fonden inom utsatt tid (likviditetsrisk).

AVGIFTER

Engångsavgifter som tas ut före eller efter du investerar

Insättningsavgift	Ingen
Uttagsavgift	Ingen

Ovanstående är det som maximalt kan tas ut av dina pengar innan behållningen betalas ut.

Årlig och prestationsrelaterad avgift avser kalenderåret 2016.

Fonden debiteras avgifter dagligen.

Avgifter som tagits ur fonden under året

Årlig avgift*	1,05 %
---------------	--------

*Totalt erlagda avgifter i fonden exklusive kurtage och rörligt arvode.

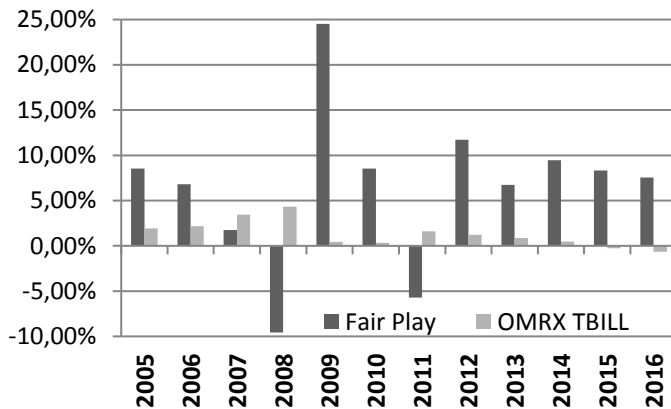
Avgifterna utgör betalning för fondens kostnader inklusive marknadsföring och distribution. Dessa minskar fondens potentiella avkastning.

Avgifter som tagits ur fonden under särskilda omständigheter under året

Prestationsbaserad avgift*	0,98%
----------------------------	-------

*Beräkning: 15% per år av fondens avkastning över jämförelseindex, OMRX-TBILL, för dessa avgifter. Debiteras fonden dagligen.

TIDIGARE RESULTAT



Fondens resultat (avkastning) är beräknat efter avdrag för avgifter. Värdet för samtliga år är beräknat i svenska kronor och med utdelningar återinvesterade i fonden.

Tidigare resultat är ingen garanti för framtida resultat. Fonden startade 2004-12-31.

PRAKTISK INFORMATION

Ytterligare information om Fair Play framgår av informationsbroschyren, fondbestämmelserna samt hel- och halvårsrapporten. Dessa finns kostnadsfritt på Case Kapitalförvaltning AB:s hemsida.

Hemsida	www.casefonder.se
Telefonnummer:	08-662 06 90
Förvaringsinstitut:	Swedbank AB (publ)

Fondens andelsvärde: Andelsvärdet beräknas dagligen och publiceras på Case Kapitalförvaltning AB:s hemsida.

Skatt: Den skattelagstiftning som tillämpas i fondens auktorisationsland kan ha en inverkan på Din personliga skattesituation.

För information om minsta investeringsbelopp hänvisas till informationsbroschyren som finns på vår hemsida.

Case Kapitalförvaltning AB kan hållas ansvarigt endast om ett påstående i detta faktablad är vilseledande, felaktigt eller oförenligt med de relevanta delarna av fondens informationsbroschyr.

AUKTORISATION

Denna fond är auktoriserad i Sverige och tillsyn över fonden utövas av Finansinspektionen.

PUBLICERING

Dessa basfakta för investerare gäller per 7 februari 2017.