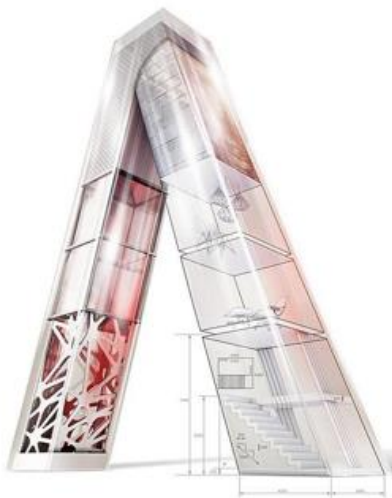


# ALLPLAN

A NEMETSCHKE COMPANY

## Programmes de Formations

### ALLPLAN France 2019



 ALLPLAN  
ARCHITECTURE



 ALLPLAN  
ENGINEERING







 ALLPLAN  
BIMPLUS



Allplan France SARL,  
8 Place des vins de France  
75012, PARIS.  
01 80 49 32 00

Version 1 : Valide jusqu'au 31/12/2019

# Sommaire

<b>Présentation des centres de formations</b>	<b>3</b>
	<b>6</b>
<b>N°1 Initiation Allplan : La Maquette Numérique BIM</b>	<b>6</b>
<b>N°2 Perfectionnement : Image de synthèse</b>	<b>7</b>
<b>N°3 Perfectionnement: Mise à niveau et Nouveautés</b>	<b>8</b>
<b>N°4 Perfectionnement : Coordination BIM</b>	<b>9</b>
	<b>10</b>
<b>N°5 Maquette numérique BIM et plans de coffrage</b>	<b>10</b>
<b>N°5 Maquette numérique : Armatures</b>	<b>11</b>
	<b>12</b>
<b>N°6 Plateforme BIM Collaborative:</b>	<b>12</b>
	<b>13</b>
<b>N°7 Solibri Model Checker : Initiation</b>	<b>13</b>
<b>N°8 Solibri Model Checker : Perfectionnement</b>	<b>14</b>
<b>Calendrier des formations ALLPLAN 2019:</b>	<b>15</b>

# **Présentation des centres de formations**



Salle de Formation ALLPLAN France – PARIS

## **Moyens pédagogiques techniques et d'encadrement :**

**Outils pédagogiques :** Vidéo projection, écran, tableau blanc / papier, connection internet, station de travail CAO/DAO individuelles.

**Lieu de formation :** Les formations se déroulent en inter-entreprises (Intra sur demande) dans nos agences de Bordeaux, Lyon, Paris et Rennes.

**Formateurs :** Les prestations de formation sont assurées par des formateurs professionnels expérimentés.

**Pédagogie :** Le stagiaire dispose d'un ou plusieurs supports de cours. Dans le cadre de session intra entreprise, les formateurs adaptent les exercices selon la pratique des stagiaires de manière à répondre aux attentes spécifiques tout en s'assurant du respect du programme.

## **Moyens d'encadrement :**

Vis-à-vis du participant : Accueil - Règlement intérieur- Évaluation à chaud en fin de formation

- Vis-à-vis des formateurs : en amont audit client
  - en fin de journée recueil des impressions, régulation sur les autres journées en fonction de l'évolution pédagogique,
  - Évaluation à chaud en fin de formation, retour équipes

commerciales et débriefe

– retour évaluation stagiaire pour analyse

- Vis-à-vis du commercial : en amont point avec le formateur – suivi avec le client.

### **Déroulement des formations :**

✓ **En amont de la formation :**

Nos équipes prennent contacts avec les participants afin d'établir un audit des connaissances et une préconisation d'un plan de formation adapté aux objectifs de la société et du niveau des stagiaires: programme de formation, lieu, durée et date. Ce dernier est alors soumis au client avec la collaboration des équipes commerciales pour la validation de la convention de formation.

✓ **Durant la formation :**

- Première partie Accueil : présentations des intervenants, lecture du règlement intérieur, environnement Allplan et modalités d'installation et de maintenance du logiciel et articulation du programme de formation sur la durée de formation.
- Deuxième partie phase d'apprentissage : les sessions s'articulent autour de points théoriques appliqués par des exercices issus de cas pratiques.
- Troisième partie : validation des phases d'apprentissage et vérification que les bases soient assimilées.

✓ **Fin de formation :**

Conseil sur la marche à suivre pour consolider les acquis et aller plus loin dans l'utilisation du logiciel. Les formateurs sont joignables par les stagiaires pour des questions relatives à la mise en pratique-Information. Les stagiaires ont la possibilité d'accéder à une série de webinaires de manière à compléter leur formation sur des thèmes précis et variés si nécessaire. Le formateur remet un support de cours aux stagiaires.

### **Moyens permettant de suivre l'exécution de l'action et d'en apprécier les résultats :**

Une feuille de présence sera signée par les stagiaires et le ou les formateurs et par demi-journée de formation.

### **Les modalités d'évaluation :**

- ✓ Par le formateur : Bilan de compétence et attestations de présence pour les stagiaires et compte rendu de formation pour l'équipe commerciale
- ✓ Par les stagiaires : Enquête de satisfaction
- ✓ Par le commercial avec le client : débriefe formation et retour client

### **→ Horaires :**

Horaires indicatifs: 9 h - 17 h du lundi au jeudi et 9 h - 16h30 le vendredi ( pause déjeuner incluse)

## → Localisation :

ALLPLAN France, vous accueille dans ses locaux de Bordeaux, Lyon, Paris et Rennes. Déjeuner sur place dans notre restaurant d'entreprise ou restaurants sur place.

✓ **Bordeaux** : 7 Allée Haussmann, 33000 Bordeaux


 Place Ravezies, ligne C

 Parc-relais-Ravezies-Lebouscat, place Ravezies, 33000 Bordeaux

**H** Residhotel Galerie Tatry, 174 Cours du Médoc, 33000 Bordeaux : 05.56.07.71.80  
Appart'City Bordeaux Centre Ravezies, 59 rue du Dr Finlay, 33300 Bordeaux : 05.67.80.90.94


✓ **Lyon** : 20 Rue Lortet, 69007 Lyon

 Jean Macé ou Place Jean Jaurès, ligne B

 Parking LPA-Berthelot , 99 rue de Marseille, 69007 Lyon

**H** Appart'City Lyon Gerland, 175 Avenue Jean Jaurès, 69007 Lyon : 04.37.37.25.25  
Apparteo Lyon 7 Jean Jaurès, 5 rue Félix Brun, 69007 Lyon : 04.37.37.23.70

✓ **Paris** : 8 place des vins de France 75012 Paris

 Cour Saint-Emilion, Ligne 14

 Parking Indigo 12 rue de Libourne,75012 Paris

**H** Hôtel Ibis Paris Bercy Village, 19 Place des vins de France – 75012 Paris : 01 49 28 06 06  
Hôtel Kyriad Paris Bercy, 17 Rue Baron Le Roy – 75012 Paris : 01 44 67 75 75

✓ **Rennes** : 2 Allée Marie Berhaut, 35000 Rennes

 Places disponibles à l'agence

**H** Appart'City Rennes Saint-Grégoire : 5 Allée Marie Berhaut, 35000 Rennes- 02.23.20.54.24

**Public visé :** Personnes désirant utiliser ALLPLAN Architecture. Architectes, Dessinateurs Projeteurs, Collaborateurs d'architectes

**Durée :** 3 jours (21 heures)

**Niveau:** Débutant

**Compétences visées :** Conception et modélisation à l'aide d'un outil de maquette numérique BIM

Ce module de formation est pris en charge par les ACTIONS COLLECTIVES du FAFIEC  
Ref 27662

Des sessions de formation INTER-ENTREPRISES sont possibles au prix de 490 € HT/Personne

### Journée 1

#### PRESENTATION ALLPLAN :

Présentation d'Allplan Architecture  
Inscription sur Allplan Connect  
Présentation du support

#### PRESENTATION DU CONCEPT DE LA MAQUETTE NUMERIQUE :

Prise en main de l'interface  
Organiser son projet : structure du bâtiment  
Comprendre les notions de document et layer

#### ORGANISATION DU PROJET :

Créer un nouveau projet  
Réaliser une structure du bâtiment  
Mise en place des niveaux avec les plans de référence

#### IMPORT ET LIAISON DES FORMATS CAO :

Importation d'un fichier géomètre (dwg)  
Importation d'un cadastre (pdf)  
Importation d'un plan scanné (jpeg, png...)

#### BASE DU DESSIN :

Les outils d'aide au dessin, la saisie.  
Les outils de dessin 2D.  
Les outils d'architecture : murs, dalles, ouvertures,  
Utilisation de l'outil pièce  
La cotation  
Utilisation des assistants  
Utilisation du menu contextuel d'Allplan  
Les outils de modification : étirer, déplacer, déformer, etc.

### Journée 2

#### MODIFICATION DU BÂTIMENT :

Plans de références  
Les niveaux  
La définition de hauteur des éléments d'architecture  
Modifier un élément d'architecture  
Reprise et transfert des caractéristiques  
Les fonctions de modification par le menu contextuel

#### DEVELOPPEMENT DU BÂTIMENT:

Poteaux et poutres  
Dalles  
Escaliers et trémies  
Garde-corps  
Toits et lucarnes

#### DOCUMENTATION DU PROJET :

Information dérivée de la structure du bâtiment  
Façades  
Coupes  
Perspective  
Plan de masse  
Rapports

#### ANNOTATION & DETAIL 2D :

La cotation des allèges  
Les cotes de niveaux  
Utilisation du texte  
Insertion de macros et de symboles  
Les annotations

### Journée 3

#### SURFACES ET SECOND-ŒUVRE:

Tableau de surfaces  
Surfaces de second-œuvre  
Représentation en animation et en coupes  
Visualisation et légende des pièces

#### QUANTITATIF :

Légendes et rapports  
Export au format Excel

#### RENDU :

Définir et appliquer des matériaux  
Régler la lumière, mise en place d'éclairage d'appoint  
Régler et enregistrer les points de vue  
Le paramétrage du rendu

#### MISE EN PAGE :

Mise en page  
Configuration de l'impression  
Fenêtres de plans  
Jeu de tracé  
Profils de tracé  
Impression

#### ECHANGE DE DONNEES :

Export PDF et PDF 3D  
Exporter en DWG  
Exportation IFC  
Utiliser Alltransfer

#### METHODOLOGIE :

Principe du projet gabarit  
Créer un assistant



**Public visé :** Utilisateurs confirmés  
d'ALLPLAN Architecture

**Durée :** 1 journée (7heures)

**Niveau :** Avancé

**Objectifs pédagogiques :**  
Réaliser une image de  
synthèse d'un projet dans  
son futur environnement.

**Pré requis :**  
Maîtrise de l'environnement  
Windows et connaissance  
de la maîtrise d'oeuvre  
bâtiment, du dessin  
technique ainsi que **La  
Maquette numérique BIM**

**Compétences visées :**

Modélisation et communication à l'aide d'un outil de maquette numérique BIM

Des sessions de formation INTER-ENTREPRISES sont possibles au prix de 490 € HT/Personne

---

### **CONTENUS ET BIBLIOTHEQUES :**

Récupération de contenu et biblio sur ALLPLAN Connect  
Récupérer des textures et des objets sur les sites des fournisseurs  
Utiliser les objets fournis avec data express  
Importer objet sketchup  
Création de macros avec représentations diverses

### **MODELISATION D'OBJETS ET MACROS :**

Modéliser des objets personnalisés à l'aide du modeleur 3D Parasolid  
Pergolas, caillebotis avec le module ossature  
Terrasse et chemin d'accès  
Garde-corps

### **CAMERA ET ECLAIRAGE :**

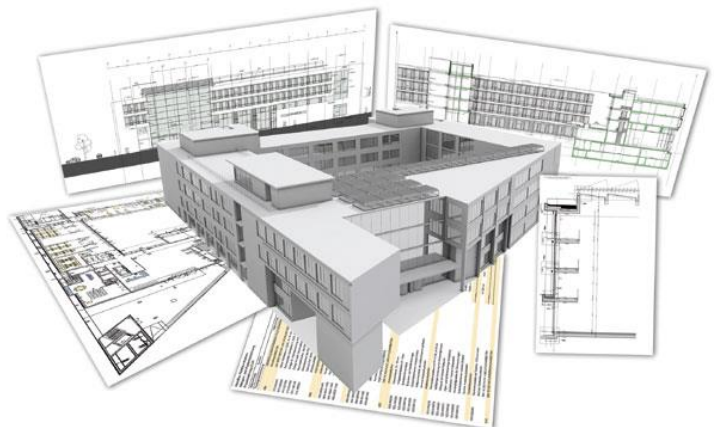
Insertion dans le site  
Géolocalisation  
Héliodon, étude d'ensoleillement  
Les lumières, ciel physiques et HDRI  
Les caméras et parcours de caméras  
Créer et enregistrer des points de vue

### **REGLAGES ET TEXTURES :**

Texturer par couleur – Aspect de surface  
Texturer par objet – Aspect de surface quelconque  
Les paramètres d'un matériau – couleur, texture, luminescence, relief, diffusion, transparence  
L'importance de la composition de l'image (premier et arrière-plan)

### **RENDU :**

Cinerender  
Rendu temps réel RTrender  
Rendu esquisse



**Public visé :** Utilisateurs confirmés d'ALLPLAN architecture

**Durée :** 1 journée (7 heures)

**Niveau :** Confirmé

**Objectifs pédagogiques :** Mettre à niveau ses compétences sur le logiciel, acquérir des notions complémentaires.

**Pré requis :** Maitrise de l'environnement Windows et connaissance de la maitrise d'œuvre BÂTIMENT , bonne connaissance d' ALLPLAN ainsi que de **La Maquette numérique BIM.**

**Compétence visées:**

Conception et modélisation à l'aide d'un outil de maquette numérique BIM

Des sessions de formation INTER-ENTREPRISES sont possibles au prix de 490 € HT/Personne

**MODELEUR 3D PARASOLID :**

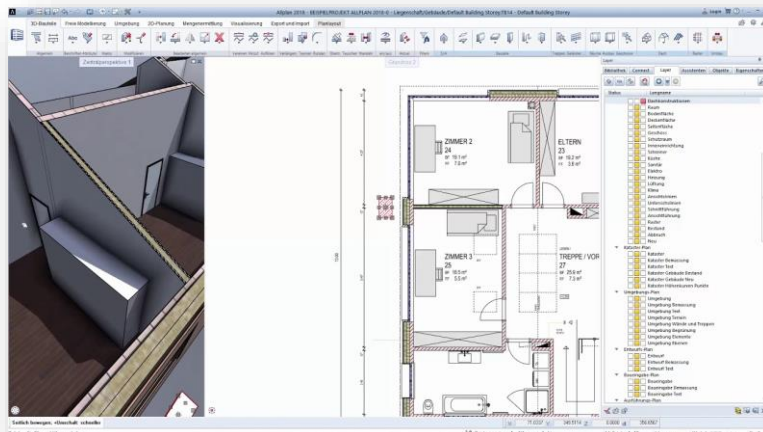
- Le modeleur parasolid
- Smartpart des domes
- Les nouveaux outils de modification 3D
- Représentation des éléments d'architecture
- Fonction coque
- Fonction path
- Courbe 3D à partir d'un axe et d'un gradient

**REPRESENTATION :**

- Occlusion ambiante
- Maquette blanche
- Sketch mode
- Configuration des vues et des coupes.
- Utilisation des palettes pour la représentation des vues et des coupes.
- Générer vues et coupe dans la vue en cours
- Annoter associativement

**GESTION DE PROJET :**

- Le navigateur d'objets
- L'affichage multiple
- Nouveaux filtres pour les fichiers de dessin.
- Flux BCF et utilisation de la palette des tâches
- Integration bim+
- Import/Export de projet
- BIM+





**Public visé :** Utilisateurs confirmés d'ALLPLAN architecture

**Durée :** 2 jours (14 heures)

**Niveau :** Avancé

**Compétences visées :** Conception et modélisation à l'aide d'un outil de maquette numérique BIM

**Objectifs pédagogiques :** Acquérir des compétences organisationnelles et de gestion de projet avec ALLPLAN architecture et être capable de faire de la coordination BIM au sein de son équipe.

**Pré requis :** Maîtrise de l'environnement Windows et connaissance de la maîtrise d'œuvre bâtiment, du dessin technique ainsi que de **La Maquette numérique BIM**.

Ce module de formation est pris en charge par les **ACTIONS COLLECTIVES** du FAFIEC Ref 27663

Des sessions de formation **INTER-ENTREPRISES** sont possibles au prix de 490 € HT/Personne

**PRESENTATION:**

Concept BIM: Introduction.  
Collaboration: le rôle de la structuration des données.

**PERSONNALISATION:**

Présentation et principe du projet gabarit.  
Personnalisation de la structure de bâtiment, de layers et de plans de référence.  
Utilisation et configuration des jeux d'impression (layers).

**GESTION DE PROJET :**

Annotations personnalisées.  
Documentation du projet: utilisation des attributs objet et projet.  
Gestion d'indices et index.

**OPTIMISATION DES PROCESSUS :**

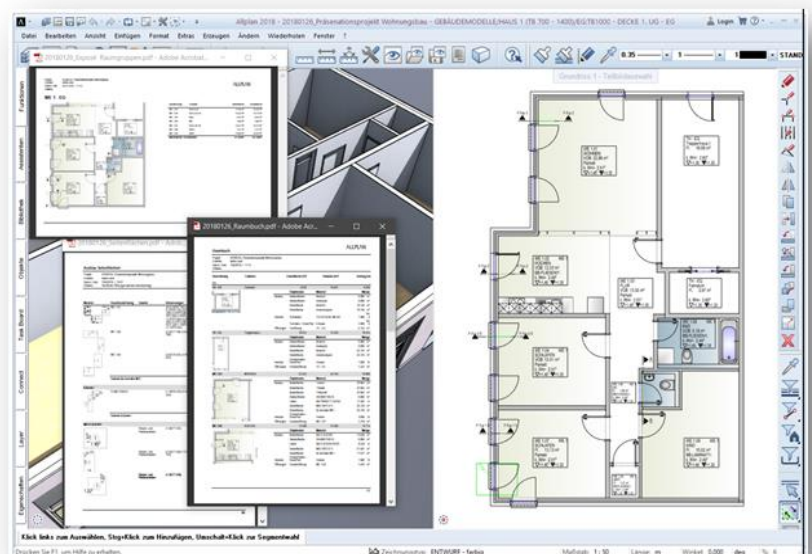
Domaines d'application des attributs: cartouche, rapports et légendes  
Profils de tracé et d'impression.  
Gestion des bibliothèques grâce au pilote de projet.  
Bibliothèques de symboles.  
Bibliothèques de macros et Smartparts.  
Mise en place et utilisation des assistants

**MISE EN PLACE D'UNE CHARTE GRAPHIQUE :**

Création des types de dessins  
Création des favoris  
Aspects de surface

**INTEROPERABILITE :**

Imports et Exports  
Interopérabilité avec l'IFC et le BCF  
Synthèse maquette IFC avec BIM+  
Gestion de projet BIM + avec le tableau des tâches.



### Public visé :

Personnes désirant utiliser ALLPLAN ingénierie : projeteurs, ingénieurs, responsables d'agence

### Objectifs pédagogiques :

Réaliser des plans de coffrage, modéliser une maquette numérique 3D BIM

### Pré requis :

Maîtrise de l'environnement Windows et connaissance de la maîtrise d'oeuvre bâtiment, du dessin technique.

**Durée :** 5 jours (35 heures)

**Niveau :** Débutant ou perfectionnement

**Compétences visées :** Conception et modélisation à l'aide d'un outil de maquette numérique BIM

Ce module de formation est pris en charge par les ACTIONS COLLECTIVES du FAFIEC

Ref 27662+ ref 27663

Des sessions de formation INTER-ENTREPRISES sont possibles au prix de 490 € HT/Personne

### PRESENTATION ALLPLAN :

Présentation d'Allplan  
Inscription sur Allplan Connect  
Présentation du support

### DECOUVERTE DE L'ERGONOMIE D'ALLPLAN :

Utilisation de l'assistant graphique, création d'un nouvel assistant  
Découverte de l'action BAR, création d'un role et de raccourcis claviers.  
Présentation des différents modules et de leurs applications

### LA STRUCTURE DES PROJETS :

Notion de calques et de leurs états (actif, passif...)  
Notion de structure du bâtiment, création, assignation des calques  
Gestion de layers, mise en place des paramètres, création d'une structure  
Création d'un projet et de sa structure

### GESTION DE LA CHARTE GRAPHIQUE :

Utilisation des fonctions de création de dessin 2D  
Dessiner avec précision avec l'assistant  
Création de motifs, remplissages, hachurages  
Utilisation de la bibliothèque de symboles  
Création de layers  
Gestion des formats et des types de dessin

### TEXTES, COTATIONS :

Création de textes et entrée des paramètres de police  
Utilisation des fonctions de cotation (horizontale, verticale, automatique...)  
Modifications de ces éléments, création d'objets de bibliothèque personnalisés

### IMPORTATION / EXPORTATION :

Importation, exportation de fichiers Allplan en format dxf, dwg...  
Réglage des paramètres de transfert  
Export PDF  
Export IFC

### MISE EN PAGE, TRACE :

Aperçu avant impression  
Réglage de paramètres d'impression, du format de tracé  
Insertion des calques et mise en page

### MODELISATION DE MAQUETTE NUMERIQUE BIM :

Réglage des hauteurs des éléments de construction  
Création de murs, poteaux, poutres...  
Création d'ouvertures (fenêtres, portes ...)

### EXPLOITATION DE LA MAQUETTE NUMERIQUE BIM :

Annotations automatisées (poutres, poteaux, semelle...)  
Cotation automatique des voiles  
Organisation des niveaux (fondations, RDC ; R+1 ....)  
Création des élévations, coupes et détails

### MODELISATION LIBRE :

Création de volumes quelconques  
Opérations booléennes élémentaires (addition / soustraction de volume, fusion...)  
Opérations booléennes complémentaires (extrusion, volume de révolution, conversion 2D en 3D....)



**Public visé :**

Personnes désirant utiliser ALLPLAN ingénierie : projeteurs, ingénieurs, responsables d'agence

**Objectifs pédagogiques :**

Réaliser des plans de ferrailage, création d'armature 3D BIM.

**Pré requis :**

Maîtrise de l'environnement Windows et connaissance de la maîtrise d'oeuvre bâtiment, du dessin technique ainsi que **ALLPLAN plans de coffrage**

**Durée :** 5 jours (35 heures)

**Niveau :** Débutant ou perfectionnement

**Compétences visées :** Conception et modélisation à l'aide d'un outil de maquette numérique BIM

Ce module de formation est pris en charge par les **ACTIONS COLLECTIVES** du FAFIEC  
Ref 27662+ ref 27663

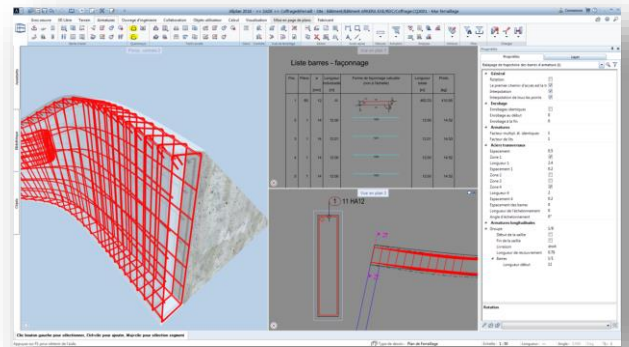
Des sessions de formation **INTER-ENTREPRISES** sont possibles au prix de 490 € HT/Personne

**MODELISATION D'ARMATURES  
PARAMETRIQUES :**

Principe de la reconnaissance de contour  
Principe d'exploitation de la bibliothèque d'armatures automatisés  
Smartparts et pythonparts

**EXPLOITATIONS DES  
ARMATURES 3D :**

Annotations HA et TS  
Nomenclatures HA et TS  
Quantitatifs HA et TS  
Mise en page



**MODELISATION D'ARMATURES  
3D LIBRE (FACONNAGE) :**

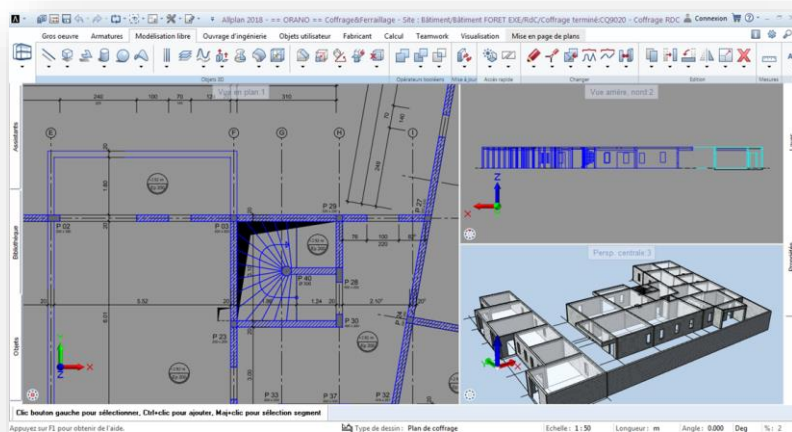
Saisie d'armatures à l'aide du catalogue ALLPLAN  
Saisie de façonnages quelconques  
Modification des paramètres des armatures

**MODELISATION D'ARMATURE  
PAR TS :**

Principe de la reconnaissance de contour  
Répartitions surfaciques, linéaires, individuelles, quelconques  
Armatures automatisées

**MODELISATION D'ARMATURES  
3D LIBRE (REPARTITION) :**

Répartition filante  
Répartition surfacique  
Répartition circulaire  
Répartition complexe suivant une trajectoire  
Smartparts et pythonparts



**Public visé :** Utilisateurs confirmés de modèles numériques, Chefs de projet, Maître d'ouvrage, Contrôleurs techniques, BIM manager

**Durée :** 1 jours (7 heures)

**Niveau :** Avancé



**Objectifs pédagogiques :** Acquérir des compétences de gestion et d'administration de projet avec BIMPLUS et être capable de faire de la coordination BIM au sein de son équipe.

**Pré requis :** Maîtrise de l'environnement Windows et connaissance de la maîtrise d'œuvre bâtiment, du dessin technique.

**Compétences visées :** Coordination et synthèse BIM à l'aide d'une plateforme collaborative

### PRESENTATION NEMETSCHKE :

Présentation d'Allplan  
Inscription sur Allplan Connect  
Présentation du support

### PRESENTATION:

Concept BIM: Introduction et prérequis, sémantique  
Collaboration et coordination coordination.  
Création d'un compte BIMPLUS

### LE PORTAIL BIMPLUS:

Création de projet.  
Administration d'équipe et différents rôles.  
La gestion des maquettes  
La gestion des documents

### BIMPLUS EXPLORER :

Les différents outils de navigation et visualisation  
L'arborescence et la structure de bâtiment.  
Mesures et coupes.  
Le gestionnaire d'objet.  
Diaporama et revu de projet  
Synthèse maquette IFC



### JOURNAL DES TACHES ET BCF :

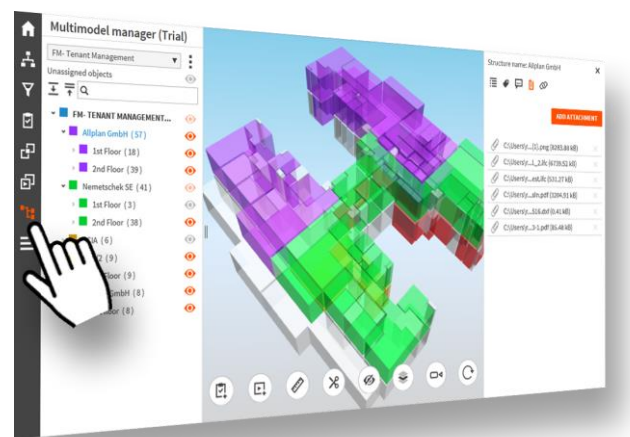
Créer un sujet  
Gestion des différents sujets et tâches  
Import / export des tâches au format, notion de BCF

### DETECTION DE CLASHS :

Détection de collisions interdisciplines  
Gestion des conflits

### LES ATTRIBUTS :

Les attributs IFC  
Enrichir une maquette  
Création de données attributaires



### LES APPS EXTERNES :

Utilisation d'excel en compléments de BIMPLUS  
La comparaison et la révision de maquettes

## Solibri Model Checker : Initiation

### Public visé :

Utilisateurs confirmés de modèles numériques, Chefs de projet, Maître d'ouvrage, Contrôleurs techniques, BIM manager.

**Durée :** 1 journée (7 heures)

**Niveau :** Débutant

**Compétences visées:** Fiabilisation de vos échanges BIM, contrôle qualité de maquettes numériques

Ce module de formation est pris en charge par les **ACTIONS COLLECTIVES** du FAFIEC  
Ref 27664

Des sessions de formation INTER-ENTREPRISES sont possibles au prix de 490 € HT/Personne

### PRESENTATION NEMETSCHek :

Présentation d'Allplan  
Inscription sur Allplan Connect  
Présentation du support

### PRESENTATION :

L'enjeu du contrôle qualité et de la fiabilisation des données.  
Présentation de Solibri model checker  
Présentation de Solibri Solution Center.

### INTERFACE :

Créer un modèle depuis un fichier IFC.  
Sauvegarder, ouvrir et fermer des modèles.  
Outils de visualisation.  
Outils 3D.  
Propriétés des composants.  
Menu contextuels.

### MANIPULATION DES MODELES NUMERIQUES :

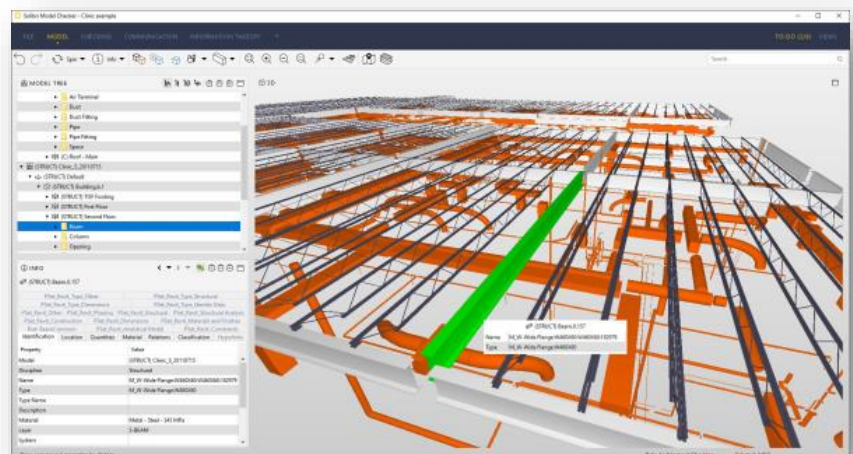
Outils de navigation.  
Manipulation des objets.  
Information des objets.  
Cotation et annotation.  
Coupes et empreintes.  
Isoler et masquer des catégories d'objets.

### Objectifs pédagogiques :

Exploiter les données des modèles numériques, vérifier la qualité des modèles, préparer la synthèse des modèles, vérifier la conformité des maquettes numériques au programme.

### Pré requis :

Maîtrise de l'environnement Windows et connaissance de la maîtrise d'œuvre bâtiment, connaissance du BIM et des modèles IFC.



### OUTILS DE CONTROLE ET D'ANALYSE :

Sélectionner un rôle et un jeu de règles.  
La liste des tâches.  
Vérifier le modèle.  
Affichage des résultats.  
Commenter et valider les résultats.  
Communiquer et reporter



**Durée :** 1 journée (7 heures)

**Niveau :** Confirmé

**Public visé :** Utilisateurs confirmés de modèles numériques, Chefs de projet, Maîtré d'ouvrage, Contrôleurs techniques, BIM manager

**Objectifs pédagogiques :**  
Exploiter les données des modèles numériques, vérifier la qualité des modèles, préparer la synthèse des modèles, vérifier la conformité des maquettes numériques

**Pré requis :** Maîtrise de l'environnement Windows et connaissance de la maîtrise d'œuvre bâtiment, connaissance du BIM et des modèles IFC ainsi que **SOLIBRI Model Checker Initiation.**

**Compétences visées:** Fiabilisation de vos échanges BIM, contrôle qualité de maquettes numériques

Ce module de formation est pris en charge par les **ACTIONS COLLECTIVES** du FAFIEC  
Ref 27664

Des sessions de formation **INTER-ENTREPRISES** sont possibles au prix de 490 € HT/Personne

### CLASSIFICATION AVANCEE :

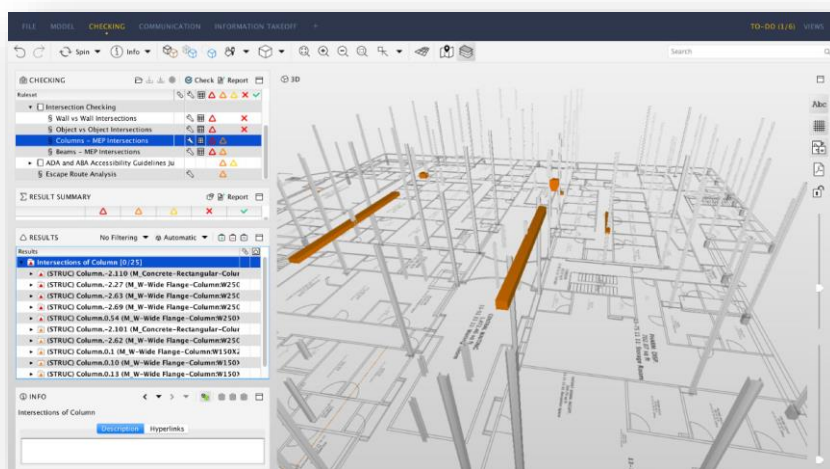
Créer une classification personnalisée.  
Filtrer les informations et les objets.  
Importer des données de classification.  
Importer des règles de classification.  
Vérification de la classification.

### COMPARTIMENTATION ET GROUPE D'ESPACES :

Création de compartimentation : feu, surfaces brutes, sécurité, enveloppe.  
Visualisation des compartimentages  
Utilisation du panier de sélection dans la compartimentation.  
Règles spécifiques liées à la compartimentation.

### LES GROUPES DE REGLES :

Le gestionnaire des groupes de règles  
La création d'extensions privées.  
La création de tâches spécifiques, l'entrée utilisateur  
Identification des composants à vérifier  
Le processus de création d'une règle.  
Exercices pratiques.



# **CALENDRIER des FORMATIONS ALLPLAN 2019**

## **à Paris : JANVIER, FEVRIER, MARS**

FORMATION		DURÉE (jours)	JANVIER	FEVRIER	MARS
<b>ALLPLAN ARCHITECTURE</b>					
N°1	Initiation BIM : La Maquette Numérique	3	2 au 4	4 au 6	4 au 6
N°2	Perfectionnement : Image de Synthèse	1	14	18	18
N°3	Allplan Nouveautés	1	18	22	22
N°4	Coordination BIM avec ALLPLAN	2		7 et 8	7 et 8
<b>ALLPLAN ENGINEERING</b>					
N°5	Initiation Coffrage / Ferrailage Bâtiment / GC	5		11 au 15	11 au 15
<b>ALLPLAN Collaboration et Synthèse</b>					
N°6	Plateforme collaborative : Bimplus	1		Sur Demande	
N°7	Initiation SOLIBRI	1		25 ou 27	25 ou 27
N°8	Perfectionnement SOLIBRI	1	24	26 ou 28	26 ou 28
	BlueBeam	1/2		Sur Demande	

Toutes les dates mentionnées sont valable pour nos agences de Bordeaux, Lyon, Paris et Rennes

Tarif : 490€ HT/jour/stagiaire en formation groupée en agence

Pour toutes demandes de formation standard ou personnalisée, veuillez nous contacter :

Info.fr@allplan.com ou au standard de votre agence régionale :

Bordeaux :05.56.69.25.10

Lyon :04.72.71.57.57

Paris :01.80.49.32.00

Rennes : 02.23.35.41.41

### **Informations complémentaires**

A noter que les formations non-mentionnées dans le planning des formations pourront être programmées sur demande. Pour plus d'informations nous vous remercions de contacter votre interlocuteur commercial.

# ALLPLAN

A NEMETSCHEK COMPANY

# **CALENDRIER des FORMATIONS ALLPLAN 2019: AVRIL, MAI, JUIN**

FORMATION		DURÉE (jours)	AVRIL	MAI	JUIN
<b>ALLPLAN ARCHITECTURE</b>					
N°1	Initiation BIM : La Maquette Numérique	3	1 au 3	13 au 15	3 au 5
N°2	Perfectionnement : Image de Synthèse	1	15	6	11
N°3	Allplan Nouveautés	1	19	10	14
N°4	Coordination BIM avec ALLPLAN	2	4 au 5	16 au 17	6 au 7
<b>ALLPLAN ENGINEERING</b>					
N°5	Initiation Coffrage / Ferrailage Bâtiment / GC	5	8 au 12	20 au 24	17 au 21
<b>ALLPLAN Collaboration et Synthèse</b>					
N°6	Plateforme collaborative : Bimplus	1	Sur Demande		
N°7	Initiation SOLIBRI	1	23 ou 25	27 ou 29	24 ou 26
N°8	Perfectionnement SOLIBRI	1	24 ou 26	28	25 ou 27
	BlueBeam	1/2	Sur Demande		

Toutes les dates mentionnées sont valable pour nos agences de Bordeaux, Lyon, Paris et Rennes

Tarif : 490€ HT/jour/stagiaire en formation groupée en agence

Pour toutes demandes de formation standard ou personnalisée, veuillez nous contacter :

Info.fr@allplan.com ou au standard de votre agence régionale :

Bordeaux :05.56.69.25.10

Lyon :04.72.71.57.57

Paris :01.80.49.32.00

Rennes : 02.23.35.41.41

## **Informations complémentaires**

A noter que les formations non-mentionnées dans le planning des formations pourront être programmées sur demande. Pour plus d'informations nous vous remercions de contacter votre interlocuteur commercial.

# ALLPLAN

A NEMETSCHEK COMPANY



# **CALENDRIER des FORMATIONS ALLPLAN 2019: JUILLET, AOUT, SEPTEMBRE**

FORMATION		DURÉE (jours)	JUILLET	AOUT	SEPTEMBRE
<b>ALLPLAN ARCHITECTURE</b>					
N°1	Initiation BIM : La Maquette Numérique	3	1 au 3	5 au 7	2 au 4
N°2	Perfectionnement : Image de Synthèse	1	8	12	16
N°3	Nouveautés Allplan 2018	1	12	14	20
N°4	Coordination BIM avec ALLPLAN	2	4 au 5	8 au 09	5 au 6
<b>ALLPLAN ENGINEERING</b>					
N°5	Initiation Coffrage / Ferrailage Bâtiment / GC	5	15 au 19	19 au 23	9 au 13
<b>ALLPLAN Collaboration et Synthèse</b>					
N°6	Plateforme collaborative : Bimplus	1		Sur Demande	
N°7	Initiation SOLIBRI	1	22 ou 24	26 ou 28	23 ou 25
N°8	Perfectionnement SOLIBRI	1	23 ou 25	27 ou 29	24 ou 26
	BlueBeam	1/2		Sur Demande	

Toutes les dates mentionnées sont valable pour nos agences de Bordeaux, Lyon, Paris et Rennes

Tarif : 490€ HT/jour/stagiaire en formation groupée en agence

Pour toutes demandes de formation standard ou personnalisée, veuillez nous contacter :

Info.fr@allplan.com ou au standard de votre agence régionale :

Bordeaux :05.56.69.25.10

Lyon :04.72.71.57.57

Paris :01.80.49.32.00

Rennes : 02.23.35.41.41

## **Informations complémentaires**

A noter que les formations non-mentionnées dans le planning des formations pourront être programmées sur demande. Pour plus d'informations nous vous remercions de contacter votre interlocuteur commercial.

# ALLPLAN

A NEMETSCHEK COMPANY

# **CALENDRIER des FORMATIONS ALLPLAN 2019: OCTOBRE, NOVEMBRE, DECEMBRE**

FORMATION		DURÉE (jours)	OCTOBRE	NOVEMBRE	DECEMBRE
<b>ALLPLAN ARCHITECTURE</b>					
N°1	Initiation BIM : La Maquette Numérique	3	7 au 09	4 au 6	2 au 04
N°2	Perfectionnement : Image de Synthèse	1	21	12	
N°3	Nouveautés Allplan 2018	1	25	15	
N°4	Coordination BIM avec ALLPLAN	2	10 au 11	7 au 8	5 au 6
<b>ALLPLAN ENGINEERING</b>					
N°5	Initiation Coffrage / Ferrailage Bâtiment / GC	5	14 au 18	18 au 22	9 au 13
<b>ALLPLAN Collaboration et Synthèse</b>					
N°6	Plateforme collaborative : Bimplus	1		Sur Demande	
N°7	Initiation SOLIBRI	1	28 ou 30	25 ou 27	16 ou 18
N°8	Perfectionnement SOLIBRI	1	29 ou 31	26 ou 28	17 ou 19
	BlueBeam	1/2		Sur Demande	

Toutes les dates mentionnées sont valable pour nos agences de Bordeaux, Lyon, Paris et Rennes

Tarif : 490€ HT/jour/stagiaire en formation groupée en agence

Pour toutes demandes de formation standard ou personnalisée, veuillez nous contacter :

Info.fr@allplan.com ou au standard de votre agence régionale :

Bordeaux :05.56.69.25.10

Lyon :04.72.71.57.57

Paris :01.80.49.32.00

Rennes : 02.23.35.41.41

## **Informations complémentaires**

A noter que les formations non-mentionnées dans le planning des formations pourront être programmées sur demande. Pour plus d'informations nous vous remercions de contacter votre interlocuteur commercial.

# ALLPLAN

A NEMETSCHEK COMPANY

# ALLPLAN

A NEMETSCHKE COMPANY

**ALLPLAN FRANCE SARL**

8 Place des Vins de France

75012 PARIS

Tel +33 (0)1 80 49 32 00

Fax +33 (0)1 80 49 32 01

Info.fr@allplan.com

<https://www.allplan.com/fr/>