

29 maja – 1 czerwca 2017 r.  
w Rosji

# Produkcja kluczem do sukcesu

Na przykładzie nowoczesnych zakładów w Rosji zdobędą Państwo wiedzę, jak można optymalnie planować, elastycznie sterować i obniżyć koszty w zakładach mięsnych.

Wizyty praktyczne w zakładach:

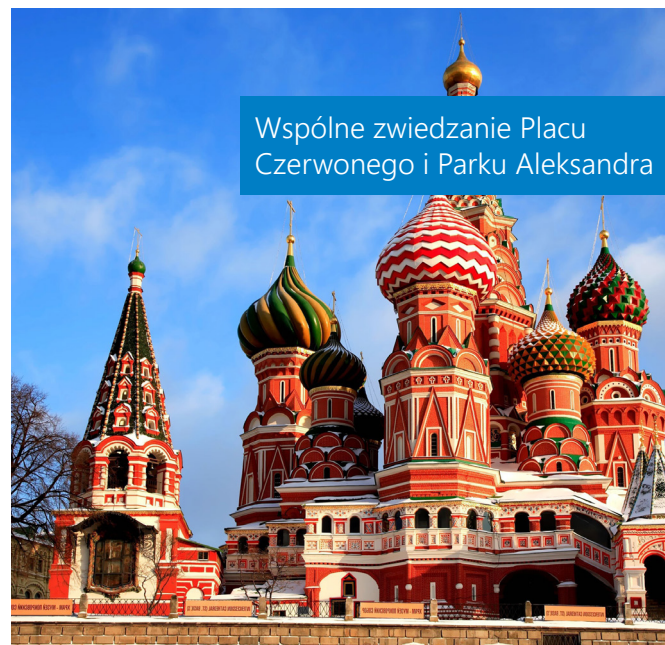
- Cherkizovo w Moskwie
- AgroPromKomplektacija w Kursku
- Zarechnoe w Woroneżu

Drodzy Czytelnicy!

Rosyjski przemysł mięsny w ostatnich latach radykalnie się zmodernizował i postawił na wydajność. Powstały nowe zakłady wyposażone w najnowsze technologie. W konsekwencji tego rosyjskie zakłady mięsne należą już, jeśli chodzi o produkcję, do wiodących graczy na świecie pod względem wydajności, wielkości i innowacji. Zachęcamy do zapoznania się z przykładami najlepszej praktyki i rozwiązań technologicznych CSB. Także rynek rosyjski wykazuje duży potencjał. Warto się z nim zapoznać. CSB oferując Meat Business Days, umożliwi Państwu wgląd w kulisy rynkowe i nowoczesną produkcję.



Z poważaniem  
Hermann Schalk





# Program Meat Business Days

## Poniedziałek, 29 maja (początek o godz. 18:00)

Wspólne spotkanie w hotelu „Metropol”.

Na koniec wizyta na Placu Czerwonym i w Parku Aleksandra wraz z kolacją w Moskwie.

## Wtorek, 30 maja

Wymagania i kierunki rozwojowe w rosyjskiej branży mięsnej

FACTORY ERP® - lepsze sterowanie, wyższa przejrzystość i jednolity system IT w zakładzie mięsnym – różnice i cechy wspólne między małymi zakładami a koncernami

Prezentacja grupy Cherkizovo

- Zastosowanie FACTORY ERP® w 5 mięsnych zakładach produkcyjnych
- Centralne sterowanie wszystkimi procesami przedsiębiorstwa
- Obszerne odwzorowanie na poziomie IT produkcji wędliniarskiej i wyrobów delikatesowych

CSB-System w przedsiębiorstwie Cherkizovo:

- właściwe zarządzanie przyjęciem dostaw i magazynem surowca
- wydajne sterowanie rozbiorem i produkcją
- optymalne planowanie receptur i wsadów produkcyjnych

Wydajne zarządzanie magazynem i mobilna kompletacja KIT w CSB

Wyjazd do Cherkizovskij MPZ

Zwiedzanie Cherkizovskij MPZ

Odjazd do Kurska

## Środa, 31 maja

Odjazd do Linets, Region Kursk, do zakładu AgroPromKomplektacja

Zoptymalizowane procesy branżowe i standardowe interfejsy w ERP grupy. CSB FACTORY ERP® w zakładzie AgroPromKomplektacja

Wydajna kontrola jakości i pochodzenia w produkcji mięsnej przy wsparciu CSB-System

Wydajność kosztowa w branży mięsnej – gdzie tkwi potencjał optymalizacyjny dla Państwa zakładu

Automatyzacja logistyki wewnętrznej – innowacyjne rozwiązania dla stałej jakości, niskich kosztów i większych uzysków

Projekty CSB w rosyjskiej branży mięsnej na podstawie przykładów praktycznych (część 1)

- rozwiązania EBS dla automatyzacji

Zwiedzanie zakładu AgroPromKomplektacja

CSB-Vision – wydajna klasyfikacja i zastosowanie surowców, półfabrykatów i produktów

Projekty CSB w rosyjskiej branży mięsnej na podstawie przykładów praktycznych (część 2)

- kontrola jakości i jej odwzorowanie w IT
- podłączenie, wizualizacja i kontrola maszyn OEE za pomocą LineControl

Prezentacja Zarechnoe

- kontrola pochodzenia wszystkich produktów
- sterowanie wszystkimi procesami logistycznymi
- zautomatyzowane procesy produkcyjne

Wyjazd do Woroneża

## Czwartek, 1 czerwca

Odjazd do zakładu Zarechnoe

Zwiedzanie zakładu Zarechnoe wraz z farmą bydła

Odjazd do Moskwy do hotelu Metropol



## AgroPromKomplektacija

[www.apkholding.ru](http://www.apkholding.ru)



Grupa przedsiębiorstw „AgroPromKomplektacija” jest jedną z wiodących spółdzielni rolniczych w Federacji Rosyjskiej, istnieje od 1988 roku. Poziomo zintegrowana grupa o zamkniętym cyklu produkcyjnym specjalizuje się w hodowli trzody i produkcji mleczarskiej, jak też produkcji i dystrybucji produktów, od lat wykazuje dynamikę rozwoju. Dziś w sumie w 55 jednostkach przedsiębiorstwa zatrudnia się 7.000 pracowników.

**Pracownicy:** > 1.200

**Wydajność:**

- wydajność produkcji: 1,8 mln. sztuk trzody/rok albo 185.000 ton mięsa wieprzowego na rok
- wydajność uboju: 300 sztuk trzody/h z możliwością podwojenia mocy
- wydajność podczas rozbioru: 150 sztuk trzody/h

**Warte uwagi:**

- kompleks energetyczny dla produkcji własnej w zakresie prądu i ciepła, eliminujący emisję gazów cieplarnianych
- nowoczesne oczyszczalnie dla zminimalizowania obciążenia środowiska

**Kluczowe zagadnienia:**

- rozwiązanie IT CSB-System dla sterowania wszystkimi procesami i urządzeniami produkcyjnymi
- zrobotyzowane procesy rozbioru tusz
- automatyzacja i robotyka w logistyce wewnętrznej
- wykorzystanie FACTORY ERP® dla obszernego sterowania specjalnymi procesami branżowymi
- wykorzystanie rozwiązań CSB EBS i EDI
- dzięki CSB przedsiębiorstwo może kalkulować operacyjne koszty produktu (koszty własne) i analizować wszystkie ważne wskaźniki finansowe



## Cherkizovo

[www.cherkizovo.com](http://www.cherkizovo.com)



„Cherkizovo Group” jest notowanym na giełdzie największym w Rosji agroholdingiem. Grupa należy do trzech wiodących przedsiębiorstw w obszarze drobiarstwa, mięsa wieprzowego i produktów mięsnych; jest największym w kraju producentem karmy dla zwierząt. Grupa „Cherkizovo” posiada 8 ferm kurzych z pełnym cyklem produkcyjnym i mocy całosciowej ok. 550.000 ton rocznie (waga żywa), 15 nowoczesnych ferm trzody o całosciowej mocy 200.000 ton rocznie (waga żywa), 6 zakładów mięsnych o wydajności 190.000 ton rocznie i 9 zakładów produkcji karmy. W roku 2015 grupa wyprodukowała ponad 825.000 ton produktów mięsnych, obroty wyniosły 77 mld. rubli.

**Obroty:** 77 mld. rubli

**Wydajność:** wydajność produkcji: 350 ton produktów mięsnych na dzień

**Asortyment produkcyjny:** ponad 300 artykułów

**Kluczowe zagadnienia:**

- zastosowanie FACTORY ERP® w 5 zakładach mięsnych grupy
- centralne sterowanie wszystkimi procesami
- obszerne sterowanie i kontrola kompleksowych procesów produkcji wędliniarskiej i wyrobów delikatesowych
- wysoka przejrzystość i dokładność wszystkich procesów





Grupa ZARECHNOE jest grupą poziomo zintegrowanych przedsiębiorstw produkcji rolniczej, składającej się z kilku obszarów, w tym pełnej produkcji mięsa wołowego wraz z wzorcowym śledzeniem pochodzenia. Przedsiębiorstwo należy do czołówki producentów wołowiny w Rosji, realizuje cały cykl produkcyjny. Obejmuje on hodowlę (rasa Black Angus), uprawy roślinne, hodowlę bydła mlecznego, zakłady tuczenia i zakłady mięsne. Nowoczesny zakład produkcyjny w regionie Woroneż spełnia wszystkie rosyjskie, amerykańskie i europejskie standardy. ZARECHNOE dysponuje nowoczesnymi liniami produkcyjnymi, do których należą także innowacyjne urządzenia produkcyjne. Ubój ma miejsce albo według zwyczajowych metod albo według przepisów rytualnych.

**Pracownicy:** 250

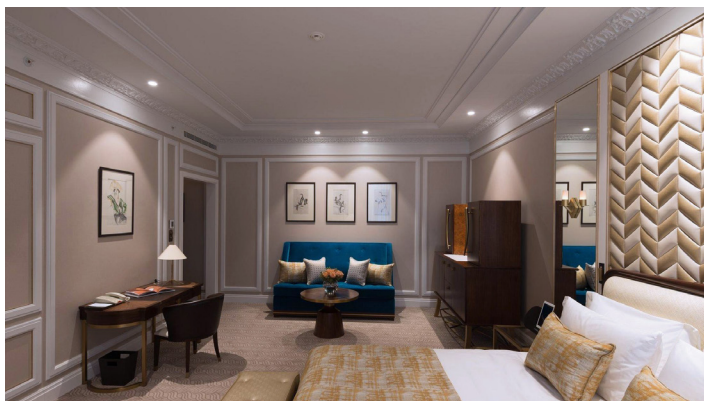
**Powstanie:** 2008

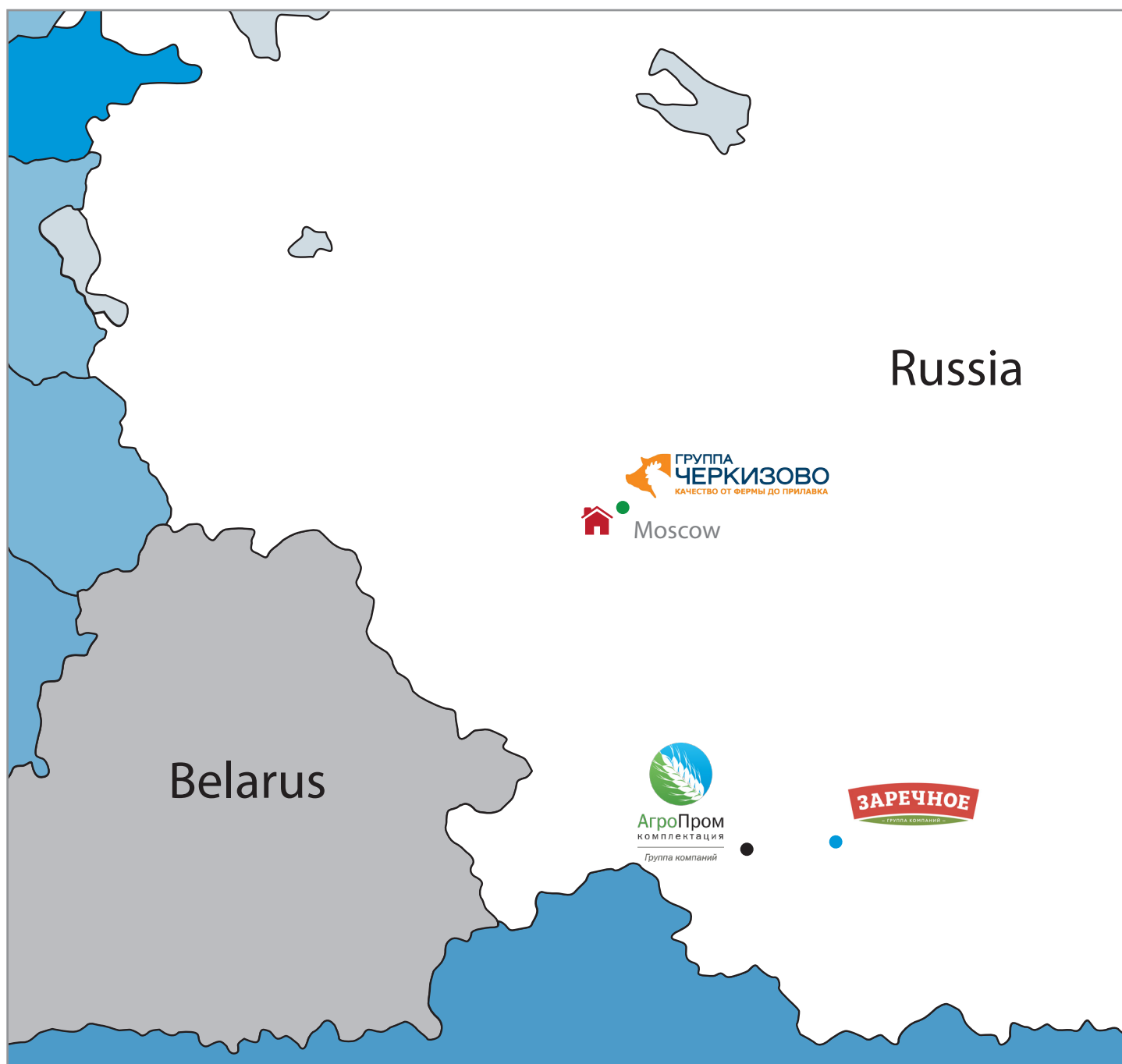
**Wydajność:**

- wydajność uboju: 30 sztuk bydła/h z możliwością podwyższenia do 50 sztuk/h
- wydajność produkcji: do 150 ton/zmianę albo 40.000 ton wołowiny rocznie
- 8 własnych zakładów tuczenia z 60.000 bydła rasy Black Angus

**Kluczowe zagadnienia:**

- kontrola wszystkich produktów wraz gwarancją pochodzenia
- sterowanie wszystkimi procesami logistycznymi
- zautomatyzowane procesy produkcyjne
- zrobotyzowany magazyn
- ubój rytualny





Miejsce seminarium Hotel „Metropol”

2 Teatralniy Proezd

109012 Moskwa, Rosja

Nasze Meat Business Days rozpoczynają się i kończą w hotelu „Metropol”.



30 maja 2017 r.

Cherkizovo  
Permskaya ul. 5, Moskwa  
Rosja, 107143



31 maja 2017 r.

AgroPromKomplektacija  
Linets, Oblast Kursk,  
Rosja , 307145



01 maja 2017 r.

Zarechnoe  
Stupino, Oblast Woroneż,  
Rosja , 396024

## Informacje dla uczestników

### Termin:

29.05. – 1.06.2017 r.

### Miejsce seminarium:

seminarium odbędzie się w kilku miejscach. Meat Business Days rozpoczynają się i kończą w hotelu „Metropol”. Dokonamy dla Państwa rezerwacji hotelowych na trasie.

Hotel „Metropol”  
2 Teatralniy Proezd  
109012 Moskwa, Rosja

### Nocleg:

Hotel „Metropol” przewidział pule pokoi dla Państwa. Proszę dokonać rezerwacji bezpośrednio w hotelu za pośrednictwem [Formularza](#) zgłoszeniowego.

Prosimy o zwrócenie uwagi, że pula pokoi, o ile się nie wyczerpie, będzie do Państwa dyspozycji do dnia 05.05.2017 r. Po tym terminie może obowiązywać inny cennik hotelowy.

### Termin przyjmowania zgłoszeń: 07.04.2017

Po zakończeniu przyjmowania zgłoszeń pisemnie poinformujemy Państwa o udzieleniu zgody na wejście do zakładów w ramach Meat Business Tours. Organizator zastrzega sobie prawo wskazania maksymalnej liczby uczestników.

### Wiza:

uczestnicy potrzebują rosyjskiej wizy. Chętnie wystawimy Państwu oficjalne zaproszenie do wniosku o wydanie wizy. Prosimy o zwrócenie uwagi na fakt, że rozpatrzenie wniosku o wizę może trwać do sześciu tygodni, stąd prosimy o jak najszybsze zgłoszenie.

### Opłata seminaryjna:

opłata za Meat Business Days wynosi 1.990 EURO za osobę (plus obowiązujący podatek) i jest płatna po otrzymaniu faktury. Cena obejmuje:

- wyżywienie i transfer autobusem podczas całego wydarzenia
- odebranie uczestników z lotniska taksówką (na życzenie)
- organizacja zwiedzania rosyjskich supermarketów (na życzenie)

### Dlaczego warto wziąć udział:

- wyjątkowa szansa poznania na miejscu rosyjskiej branży mięsnej
- możliwość międzynarodowej wymiany doświadczeń
- wykłady ekspertów branżowych z bezpośrednim odniesieniem do projektów referencyjnych
- udział w programie ramowym wybranych zakładów w ramach Meat Business Tour
- wykłady w języku rosyjskim i angielskim (do wyboru)
- zatwierdzone wykłady w formie elektronicznej (na życzenie)

### Warunki odstąpienia:

w przypadku Państwa rezygnacji z udziału, prosimy o pisemną informację z Państwa strony. W przeciwnym razie, naliczymy Państwu opłatę za uczestnictwo w pełnej wysokości.

### Opcjonalnie:

- w piątek 2.06.2017 organizujemy wycieczkę do wybranych supermarketów w Moskwie i chętnie dotrzemy Państwu towarzystwa. Chęć uczestnictwa można potwierdzić w ramach rejestracji na Meat Business Days.

Dalsze informacje i aktualne wydarzenia znajdą Państwo [tutaj!](#)

Czekamy na Państwa zgłoszenie.

## W przypadku pytań organizacyjnych do Państwa dyspozycji jest



Eva Grein

International Event Organization

Tel.: +49 2451 625-306  
eva.grein@csb.com  
www.csb.com



Elena Inshakova

Event Organization Russia

Mobile: +49 151 18265218  
elena.inshakova@csb.com  
www.csb.com

