

八丁畷駅前 八丁畷クリニックファームに

いしぐる耳鼻科 開院!

9/1 (金)
OPEN!!

4F 眼科

3F 耳鼻科

2F 内科

1F 薬局

開院記念内覧会 8/27 日

10:00 - 14:30

※施設の中を自由にご覧いただけます。



住所

〒210-0022 神奈川県川崎市川崎区池田1-6-3

[アクセス情報]

京浜急行本線 八丁畷駅隣接、南武線 八丁畷駅隣接



クリニック&薬局 クイズラリー

クイズに答えて
景品をGETしよう!

※景品は数に限りがございます。無くなり次第終了



開院記念に 季節のお花 プレゼント!!

先着100名様限り

※写真はイメージです。



市民セミナー開催 予約不要・参加無料

3F いしぐる耳鼻科

15:00 - 15:30

石黒 隆一郎院長による
めまいと難聴について



1F アイセイ薬局

ライフプランニングセミナー

保険見直し本舗 共催

9:30 - 9:50

不安解消!
老後の資金セミナー

11:30 - 11:50

今から備えるお子様の
教育資金調達セミナー

八丁畷クリニックファーム

3F 耳鼻咽喉科、アレルギー科

9/1(金)
OPEN!!

医療法人 慶和会
いしぐろ耳鼻科

院長 **石黒 隆一郎** Ryuichiro Ishiguro

はじめまして。耳鼻咽喉科クリニックを開院することになりました、院長の石黒 隆一郎です。
慶應義塾大学を卒業後、川崎、横浜を中心に22年間、大学や基幹病院の耳鼻咽喉科勤務医として研鑽を積んでまいりました。これまでの経験を生かし、近隣地域のホームドクターとして皆さまの健康維持のために、お役に立てればと考えております。「みみ・はな・のど」あるいは「めまい」や「アレルギー」など、お困りのことがありましたら、お気軽にご相談ください。
どうぞよろしくお願いいたします。

診療時間	月	火	水	木	金	土	日
9:00~12:30	●	●	●	●	●	▲	—
15:00~19:00	●	●	●	●	●	—	—

休診日：日曜・祝日 ▲は9:00~13:00までの受付です。

TEL
044-589-8714
<http://wako-ent.com/>



略歴

慶應義塾大学医学部卒業
慶應義塾大学医学部耳鼻咽喉科学教室入局
済生会神奈川病院 耳鼻咽喉科
川崎市立川崎病院 耳鼻咽喉科
けいゆう病院 耳鼻咽喉科
横浜市立市民病院 耳鼻咽喉科
いしぐろ耳鼻科 開院

資格

日本耳鼻科学会 認定耳鼻咽喉科専門医

4F



医療法人社団 ひいらぎ会

八丁畷眼科

院長 **天本 翠**

Midori Amamoto

TEL **044-276-8971**

診療時間	月	火	水	木	金	土	日
9:00~12:00	●	●	—	●	●	●	—
13:00~15:00	●	●	—	●	—	—	—

休診日：水曜・金曜午後・土曜午後・日曜・祝日

2F



内科・循環器内科・消化器内科

ささきクリニック

院長 **佐々木 博一**

Hirokazu Sasaki

TEL **044-223-7206**

FAX **044-244-5202**

診療時間	月	火	水	木	金	土	日
9:00~12:00	●	●	—	●	●	▲	—
15:00~19:00	●	●	—	●	●	—	—

休診日：水曜・土曜午後・日曜・祝日 ▲は9:00~13:00まで

1F



アイセイ薬局 八丁畷駅前店

薬局長 **尾出 洋章**

Hiroaki Ode

TEL **044-221-5081**

FAX **044-221-5082**

営業時間	月	火	水	木	金	土	日
9:00~19:00	●	●	●	●	●	▲	—

定休日：土曜午後・日曜・祝日 ▲は9:00~13:00まで

アイセイ薬局八丁畷駅前店 薬剤師募集中♪ その他 近隣薬局の求人多数あります。

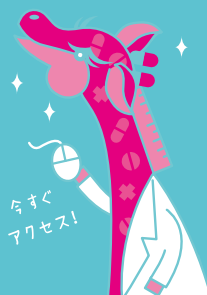
0120-0-89314
フリーダイヤル オーヤクザイン

お仕事ラボ

検索



www.oshigoto-lab.com



無理な面接
は組みません!



交通費3万円
を負担します!※1



正式登録完了
1万円
正社員就職決定
10万円

※2
キャンペーン中!

※1 初回面接のみに限ります。また、贈呈金額は一律3万円です。
※2 キャンペーンは事前の告知なく終了する場合がございます。
*上記キャンペーンは薬剤師免許をお持ちの方に限らせていただきます。

アイセイ薬局への
医療事務の
お問い合わせも
同時受付中!!

powered by **AXIS**
201707-0017