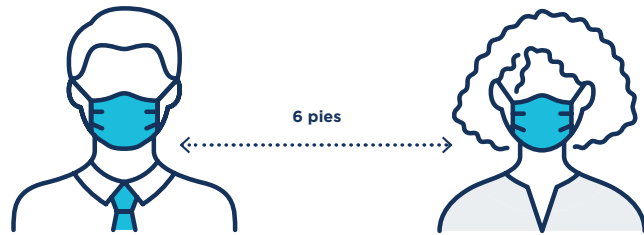




Por su seguridad y la seguridad de los otros:

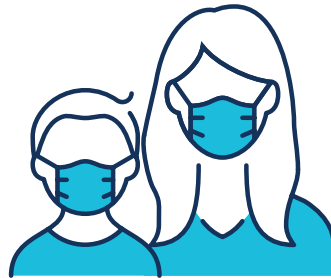
Por favor mantenga 6 pies
de distancia de la recepción
y de otras personas.



Se deben usar cubrebocas
en todo momento.



No se permiten acompañantes
adicionales en la sala de
espera. Solo pacientes y
cuidadores principales.



Practique una buena higiene
de manos.



Gracias por su cooperación.